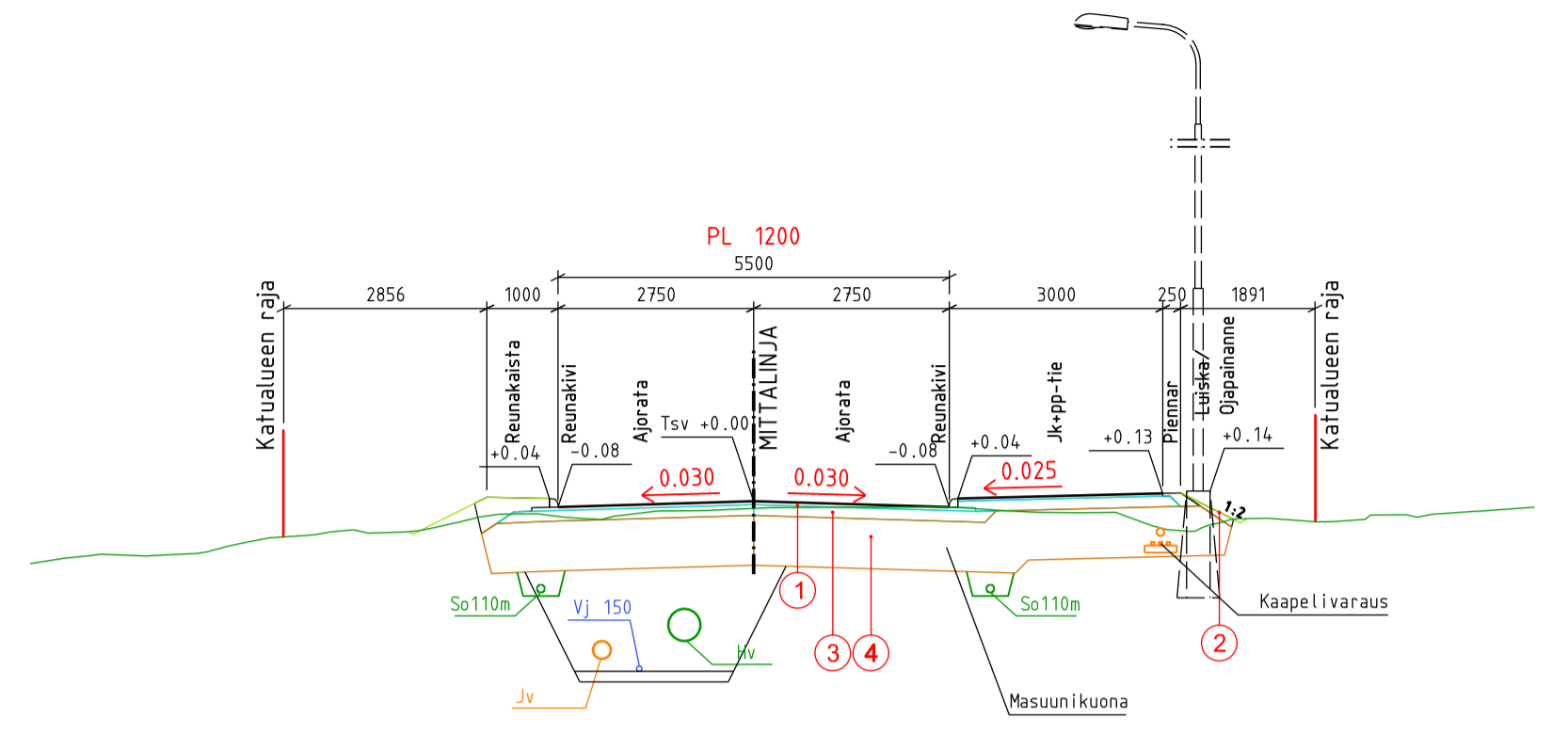
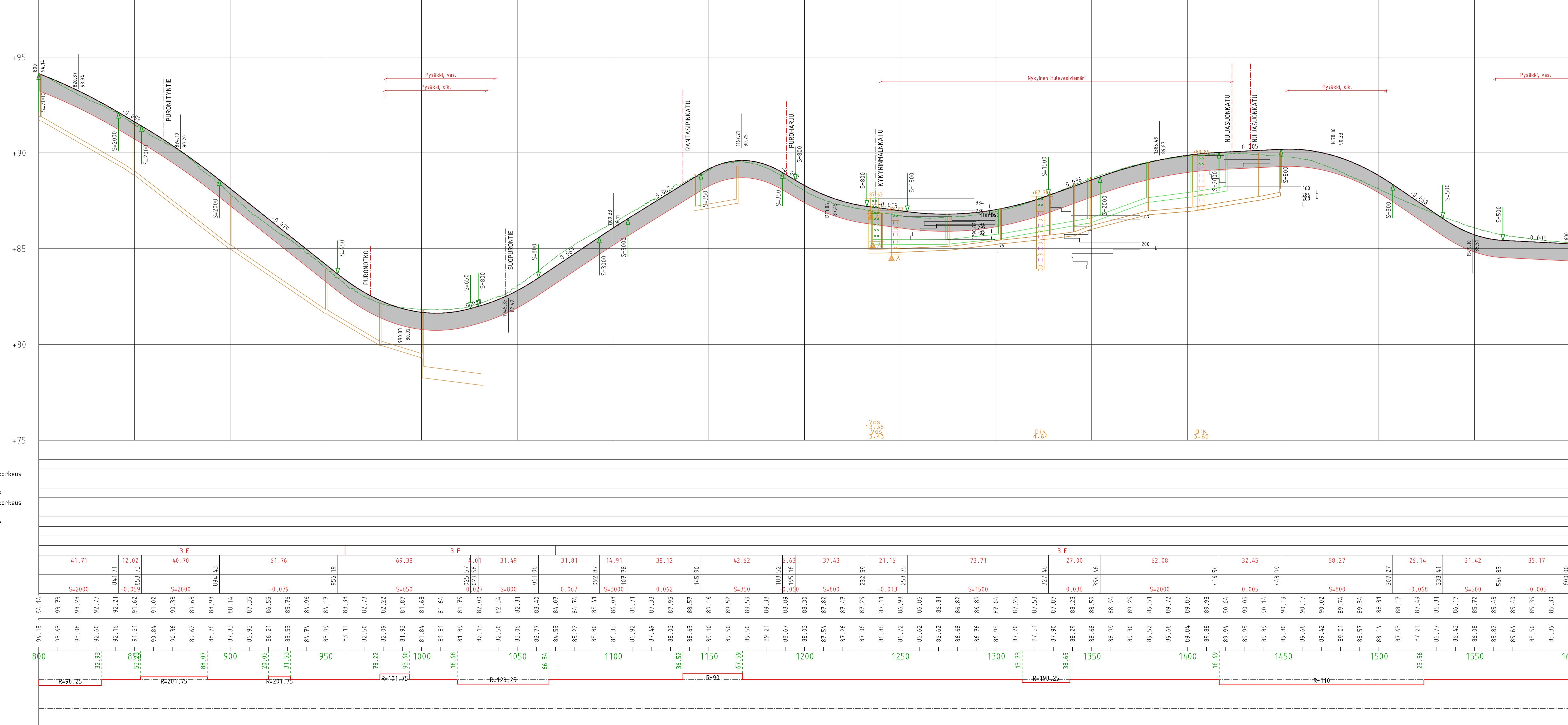


Paperharjuntie



1 Ajorata, asfaltti
 2 Nurmetus, paksuus 4cm
 3 Kantava
 4 Tukikerros

Vesihuoltolinjat saneerataan nykyiseen sijaintiin. Kaivantojen luiskakaltevuudet tarkistettava ennen työn aloitusta. Vh-puikot voidaan sijoittaa samalle pedille mikäli vesi-johto on vähintään 2.0m:n syvyydessä valmiista pinnasta.
 Runkojohtojen koko ja materiaali tiedot esitetty asenapiirustuksessa ja pituusleikkauksessa.
 Tonttijohtojen koko ja materiaali tiedot:
 -Jätevesi Jv 110 PP/k-SNB
 -Vesijohto Vj 32 PE/h-PN10
 -Hulevesi Hv 160 PP/k-SNB

Vesijohto, laen korkeus
 Putken mitat ja laatu
 Paalu
 Sadevesiviemäri, sisäpohjan korkeus
 Putken mitat ja laatu
 Paalu, kaivoväli ja kaltevuus
 Jätevesiviemäri, sisäpohjan korkeus
 Putken mitat ja laatu
 Paalu, kaivoväli ja kaltevuus
 Putkien perustamistapa
 Kaivanto
 Päällysrakenne
 Matka
 Kaltevuus / pyörästysääde
 Tasasuviivan korkeus
 Maanpinnan korkeus
 Paalutus
 Kaarevuus
 Sivukaltevuus

IMATRA Kaupunkikehitys ja tekniset palvelut

Suo 34 ja Mustalampi 37

Paperharjuntie plv 800 - 1600 välillä Joutenonkatu - Piennustalammintie Katu- ja rakennussuunnitelma

Pituusleikkaus ja tyyppipoikkileikkaus

PAIVÄMÄÄRÄ 17.4.2018
 PIIRUSTUSNUMERO 3243-9

SAUNNITTELIJAT Esa Kontkanen
 TARKASTAJAT

MITTAAMAA 1:1000 / 1:100
 1:100

KANIO