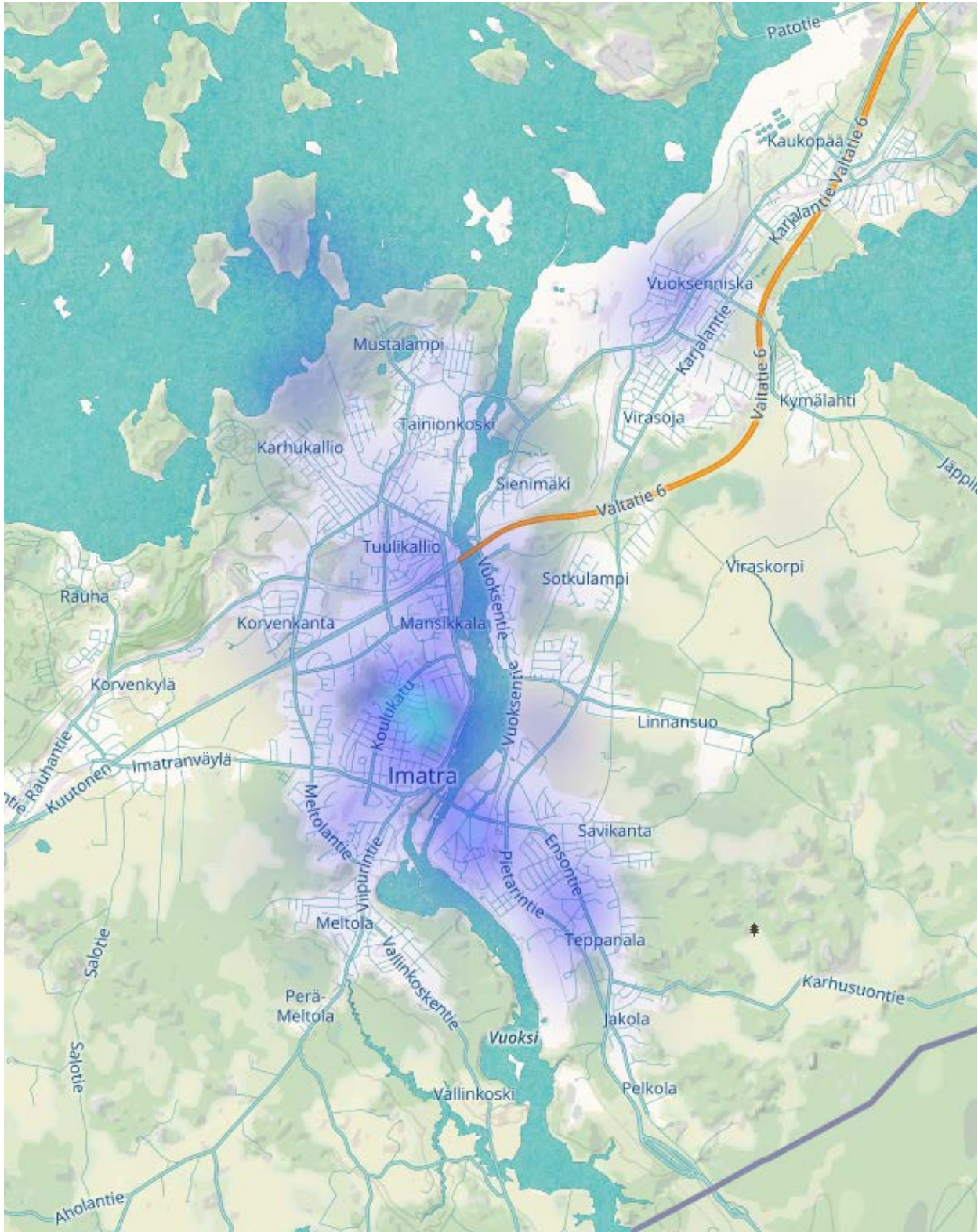
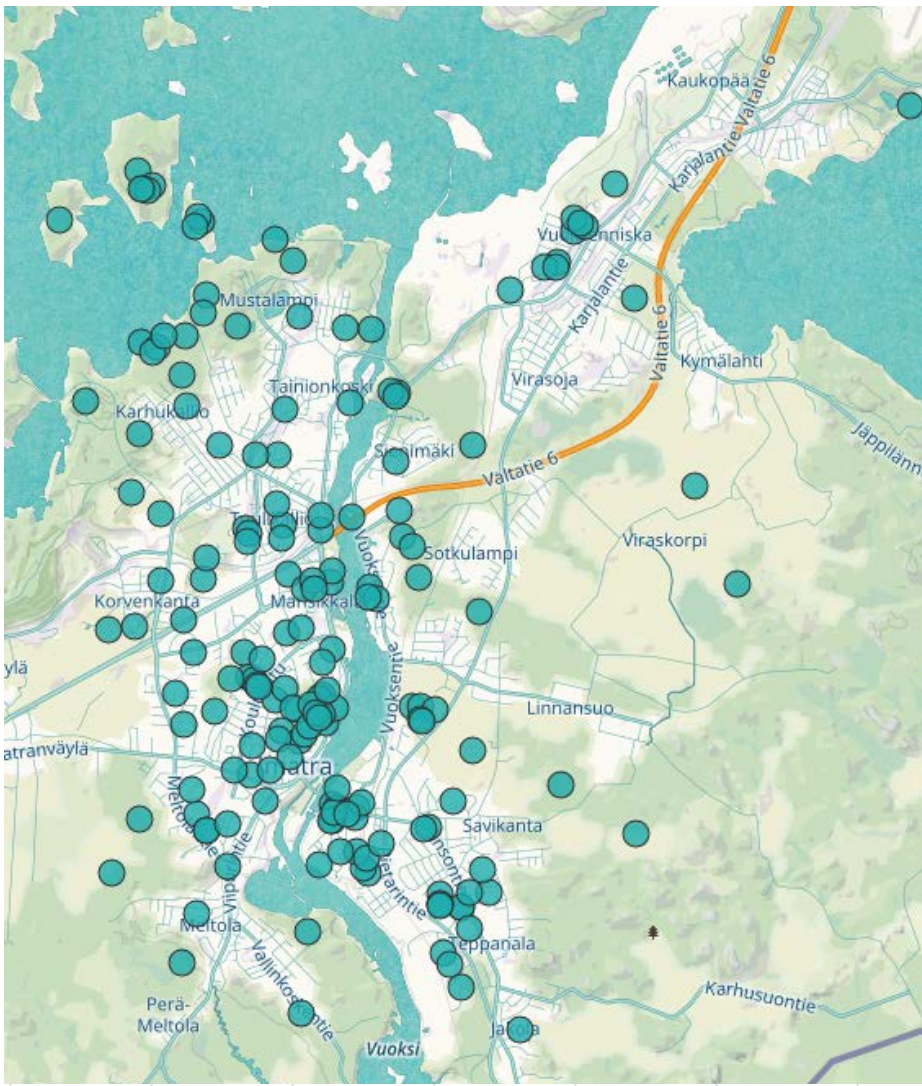
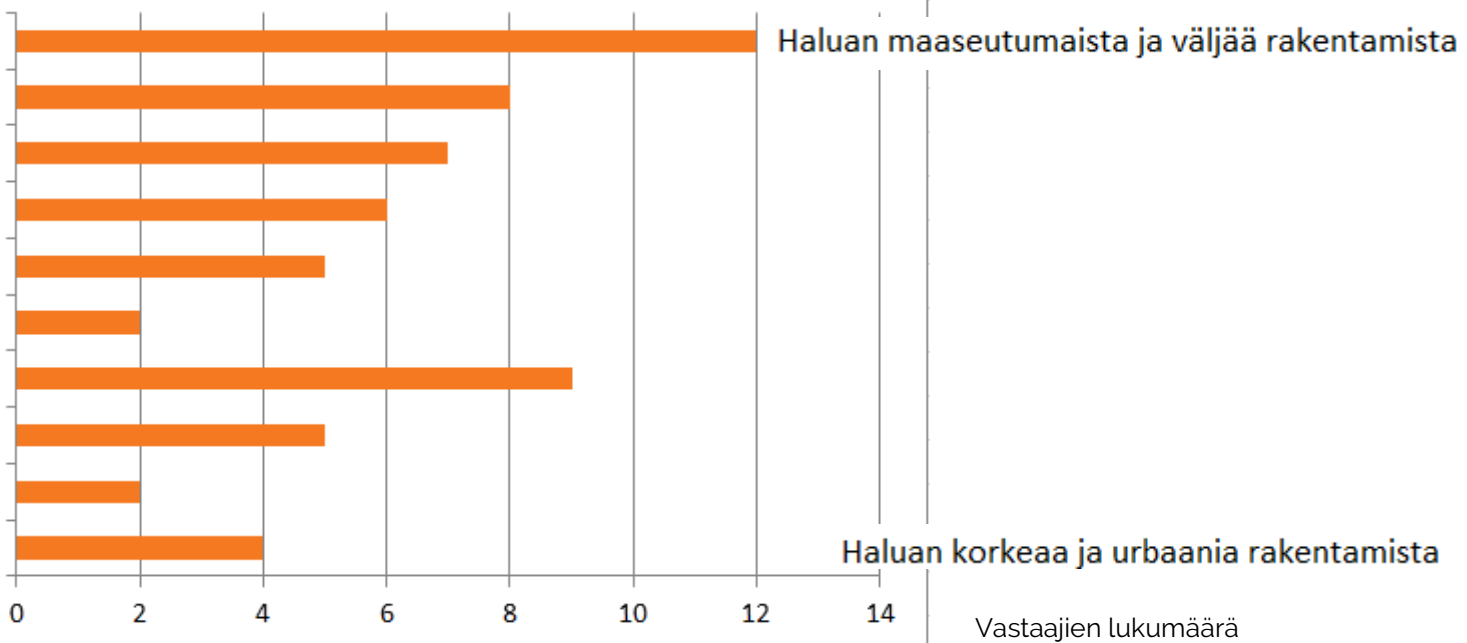


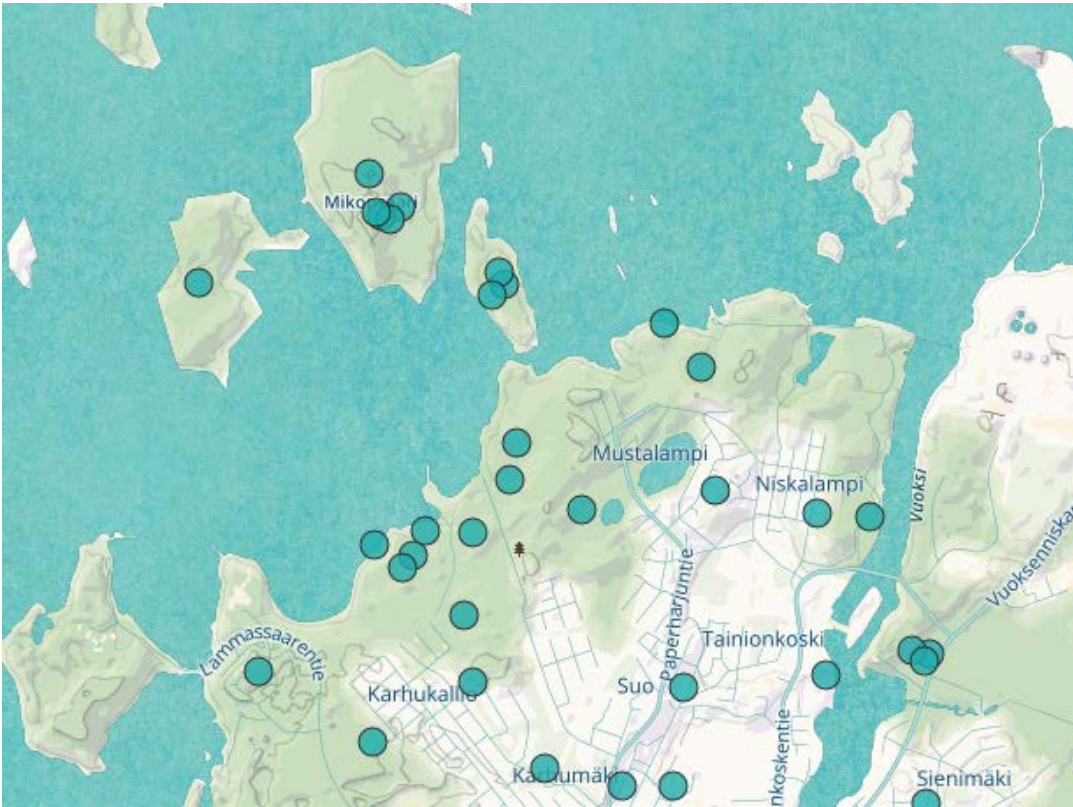
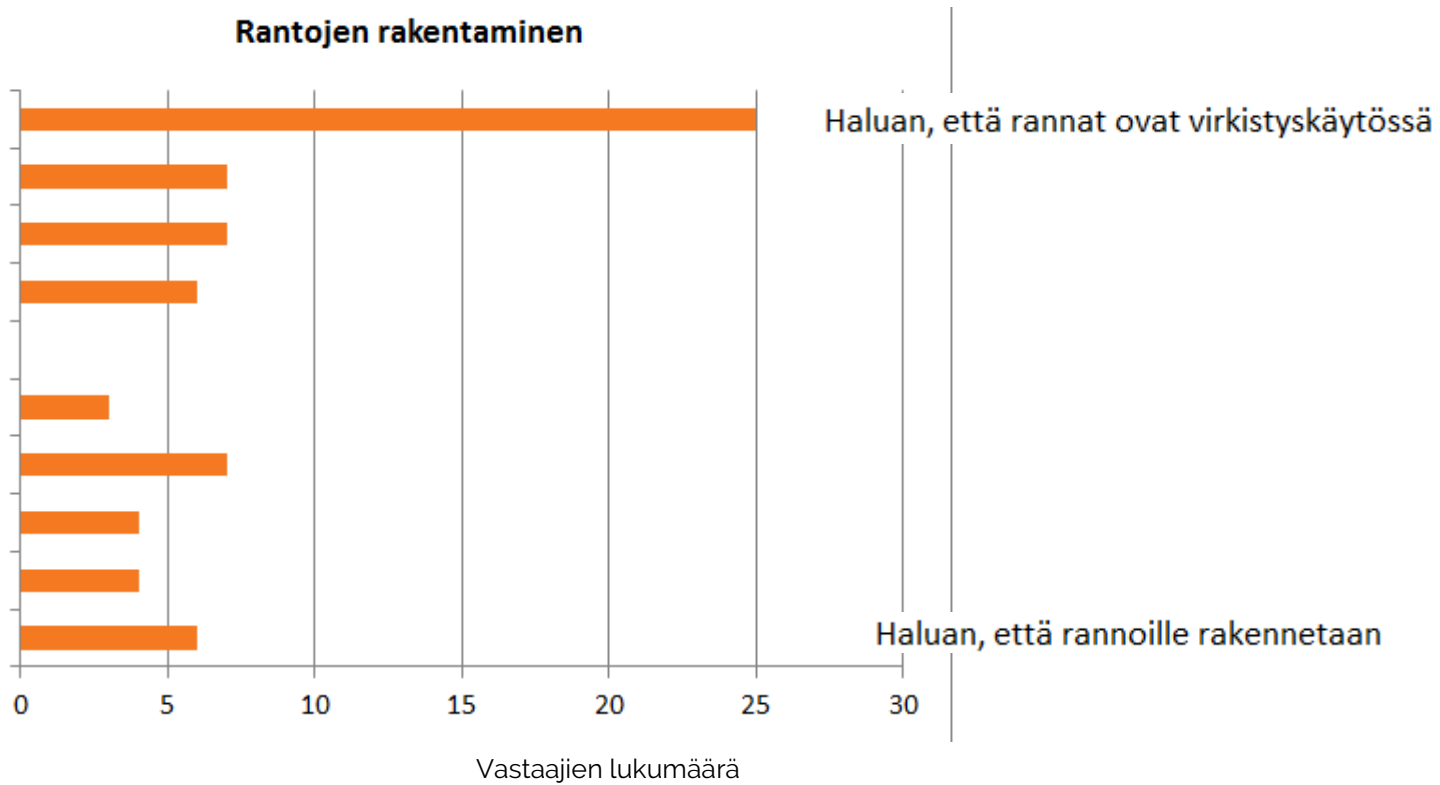
*Sopiva paikka asuinrakentamiselle*

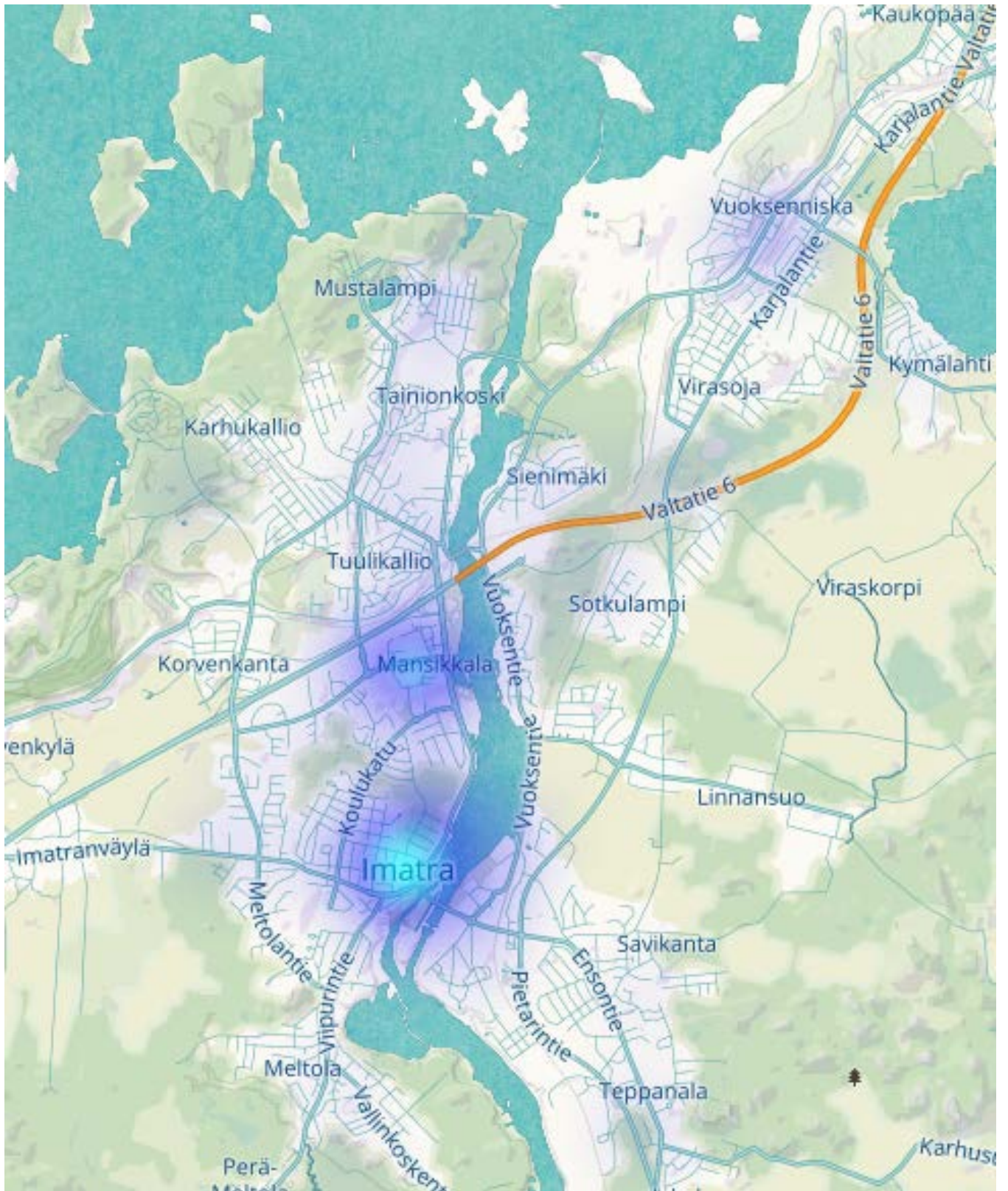
### Sopiva paikka asuinrakentamiselle



#### Asuinrakentaminen



*Sopiva paikka asuinrakentamiselle*

**Rantojen rakentaminen**


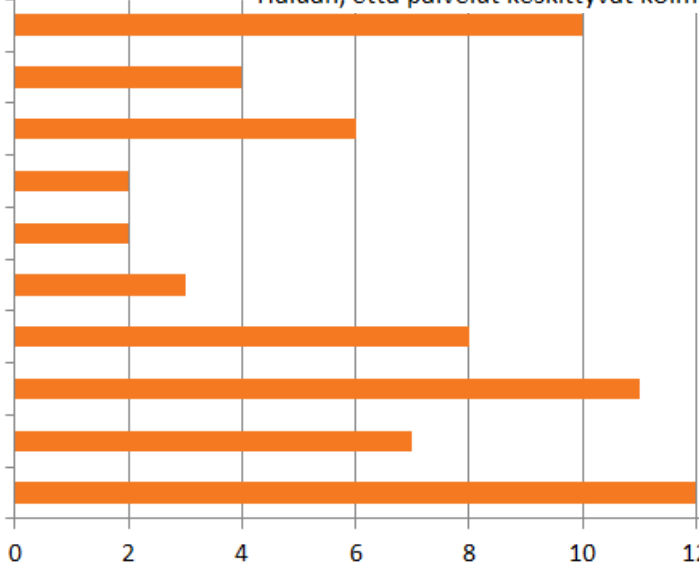
*Sopiva paikka palveluille*

*Sopiva paikka palveluille*

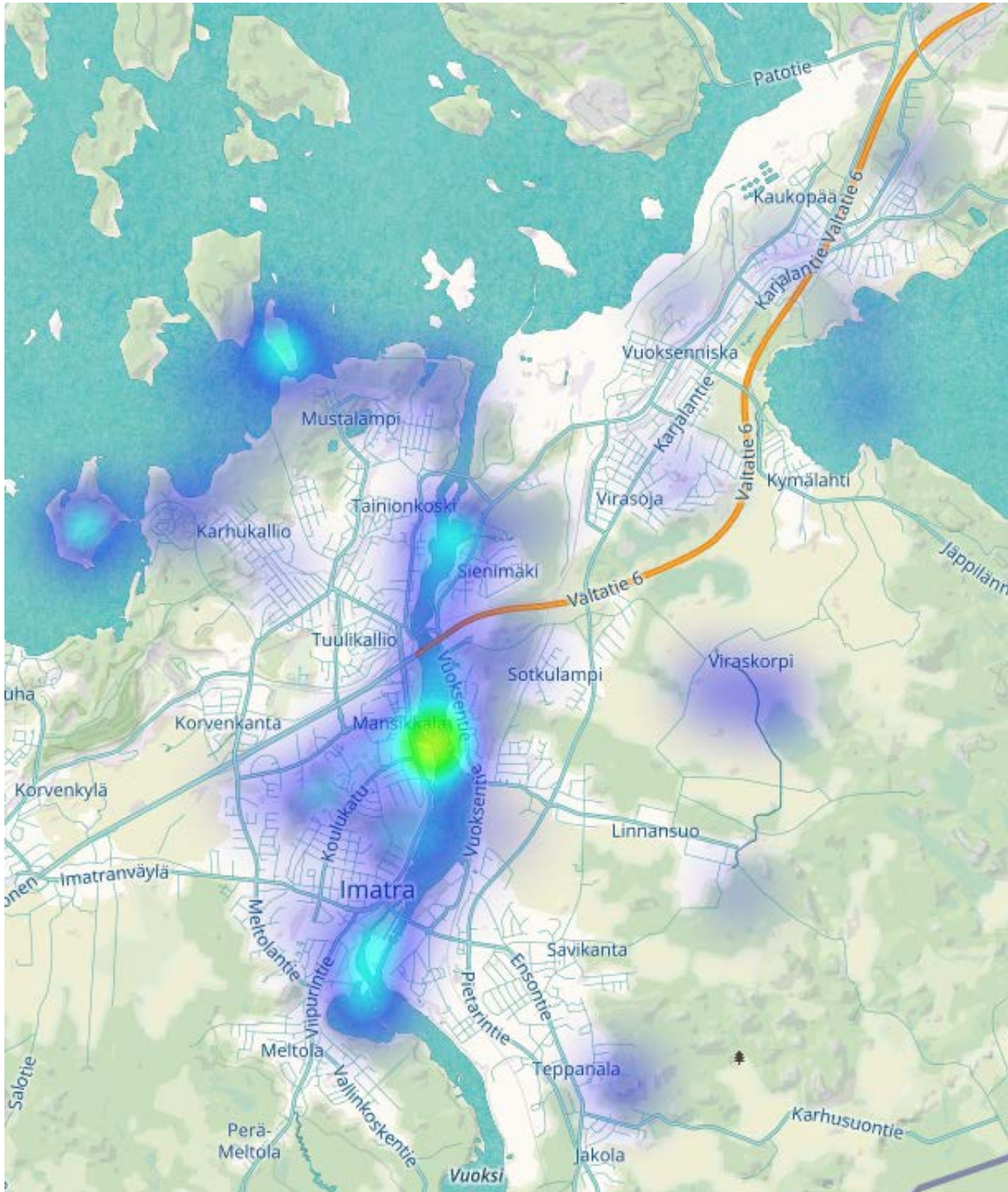
**Palveluiden keskittäminen**

Haluan, että palvelut keskittyvät kolmeen pääkeskukseen (Vuoksenniska, Mansikkala, Imatrankoski)

- 1 – 10
- 11 – 20
- 21 – 30
- 31 – 40
- 41 – 50
- 51 – 60
- 61 – 70
- 71 – 80
- 81 – 90
- 91 – 100



Haluan, että palveluita on lisäksi paikalliskeskustoissa (Rautio, Karhumäki, Rajapatsas, Meltola)

*Arvokas luontokohde*

### Arvokas luontokohde

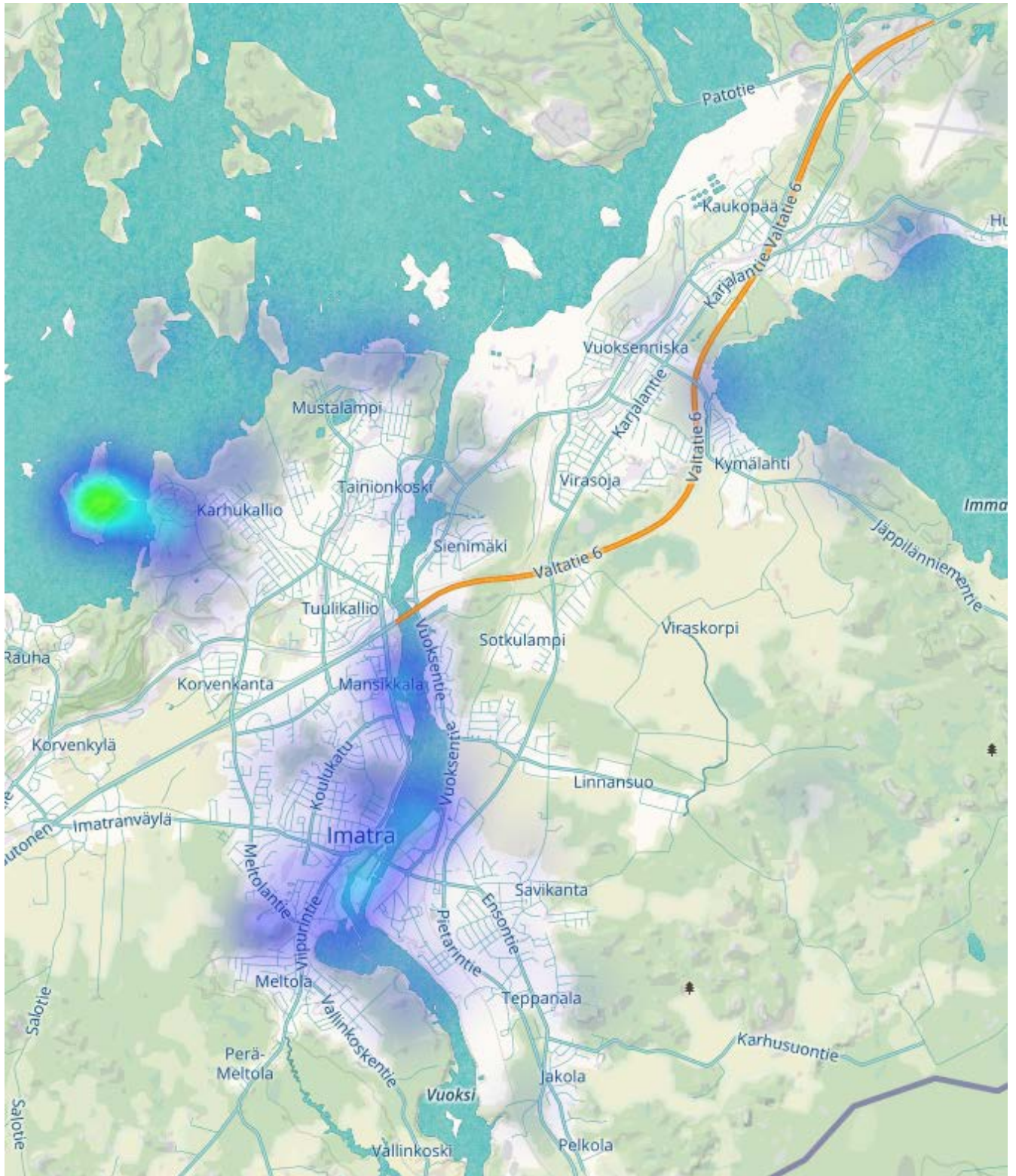


Mikä tämä kohde on? Mitkä ovat mielestäsi kohteen tärkeimmät luontoarvot?

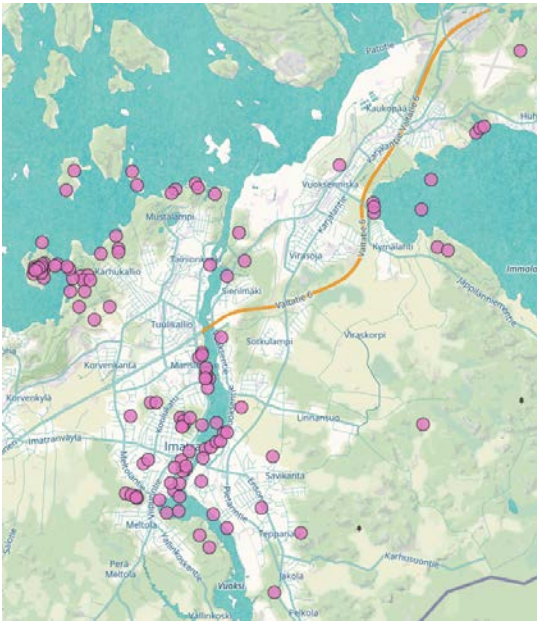
- ✓ Vuoksen rannat
- ✓ Vanha metsä
- ✓ Mukava metsä keskellä kaupunkia.
- ✓ Yhtenäinen rantaraitti Itäpuolella Vuoksea
- ✓ Yhtenäinen rantaraitti Itäpuolella Vuoksea
- ✓ Hiljan pihan alue
- ✓ metsä
- ✓ Saimaa
- ✓ Kruununpuisto ja koski
- ✓ Metsää ja niittyä, oravia, perhosia, jäniksiä. Lintujen laulua. Rentoutusta. Luonnonrauhaa kaupungin kohinan vieressä. Eläimien lisäksi täällä retkeilee läheisen tarhan taaperoita, maastopyöräilijöitä sekä kävelijöitä.
- ✓ Vanhaa metsää ja niittyä. Päiväkodin retkikohde, ja koirien kanssa mahtava paikka ulkoilla
- ✓ Vanhaa niittyä ja metsää
- ✓ Monimuotoisuus, jo tehty kohennus kaupunkipuron muodossa ja siitä saatu hyöty taimenelle
- ✓ Paajalan pururata ja sen ympäristö - lenkkeilyyn, hiihtoon ja retkeilyyn sopiva alue, sopii myös koirien ulkoiluttajille. Lapset rakastavat samoilua polkuja pitkin.

- ✓ Mikonppuiston viereinen metsäalaue. Koulun käyttöön sopiva, hiihtoladut ja luistelu-paikka kunnossa. Luistelukopit avoimeksi myös viikonloppuisin.
- ✓ Ihana vuoksi oikealla metsällä
- ✓ Vuoksi. kaupungin helmi
- ✓ Malosaari ja ehdottomasti säilytettävä virkistysalueena. Niskalammen ja Mustalammen rannat maastoineen annettava olla rauhassa.
- ✓ Ulkoilu- ja retkeily paikkana hieno
- ✓ Koski ja koskipuisto
- ✓ Kruunupuisto
- ✓ Koko Saimaanranta ja edustan saaret luonnontilassa.
- ✓ Kangasvuokon kasvupaikka, paahtainen rinne. Havainto 4/2017.
- ✓ Niskalampi. Hienoa ja monipuolista luontoa kuten mm. Suomen suurin tervaleppä.
- ✓ Saimaa ja sen saaristo. Pidettävä luonnontilassa, sillä ovat osa kaunista Suomalaista maisemaa.
- ✓ Vuoksi. Tarvitseeko niitä edes selittää?
- ✓ Imatran ns. keskuspuisto. Tärkeä ulkoilualue aivan keskustassa. Myös koululaisille hyödyllinen sekä liikunnan, että biologian puolesta.
- ✓ "Imatran korkeimpia paikkoja, koko Pellisenmäki on tärkeä kulttuurimaisema-alue, Vuoksen vanhaa ranta-aluetta, jota ei ole huomioitu riittävästi."
- ✓ Paajalan ympäristön metsä ( jäljellä oleva ) on jätettävä rauhaan.
- ✓ Mellonlahti. Mielettömän kaunias ja rauhallinen paikka. Siistimällä paikkaa siitä tulee vieläkin upeampi
- ✓ palvelee lähialueen ulkoilu ja luontoalueena
- ✓ Vuoksi ja luonnonrauha näin lähellä keskustaa.
- ✓ Mellonlahden ympäristön metsät
- ✓ Vuoksen rannan männyt ehdottomasti säilytettävä. Maisema-arvot.
- ✓ Lintukosteikko
- ✓ ulkoilualue
- ✓ Vuoksi ja Koski ovat niin ainutlaatuisia, ettei niitä muualla ole.
- ✓ kruunupuisto
- ✓ lammas-saari
- ✓ Puisto, lenkkipolkuja
- ✓ Pystyy liikunaan luonnossa ja on järvi maisema
- ✓ Paajalan metsä. Hiihtomahdollisuudet ja lenkkeilymahdollisuudet ovat tärkeitä
- ✓ Vuoksi
- ✓ Ukonlinna ja sen luonto
- ✓ Luontoreitit
- ✓ Lammassaari
- ✓ Imatrankoski. Imatran tärkein tunnus ja nähtävyys



*Arvokas virkistyskohde*

### Arvokas virkistyskohde



Mikä tämä kohde on? Miksi kohde on sinulle arvokas? Miten kohdetta voidaan kehittää?

- ✓ Vuoksen rannat
- ✓ Vanha metsä
- ✓ Mukava metsä keskellä kaupunkia.
- ✓ Yhtenäinen rantaraitti Itäpuolella Vuoksea
- ✓ Yhtenäinen rantaraitti Itäpuolella Vuoksea
- ✓ Hiljan pihan alue
- ✓ metsä
- ✓ Saimaa
- ✓ Kruununpuisto ja koski
- ✓ Metsää ja niittyä, oravia, perhosia, jäniksiä. Lintujen laulua. Rentoutusta. Luonnonrauhaa kaupungin kohinan vieressä. Eläimien lisäksi täällä retkeilee läheisen tarhan taaperoita, maastopyöräilijöitä sekä kävelijöitä.
- ✓ Vanhaa metsää ja niittyä. Päiväkodin retkikohde, ja koirien kanssa mahtava paikka ulkoilla
- ✓ Vanhaa niittyä ja metsää
- ✓ Monimuotoisuus, jo tehty kohennus kaupunkipuron muodossa ja siitä saatu hyöty taimenelle
- ✓ Paajalan pururata ja sen ympäristö - lenkkeilyyn, hiihtoon ja retkeilyyn sopiva alue, sopii myös koirien ulkoiluttajille. Lapset rakastavat samoilua polkuja pitkin.
- ✓ Mikonppuiston viereinen metsäalae. Koulun käyttöön sopiva, hiihtoladut ja luistelupaikka kunnossa. Luistelukopit avoimeksi myös viikonloppuisin.
- ✓ Ihana vuoksi oikealla metsällä
- ✓ Vuoksi. kaupungin helmi

- ✓ Malosaari ja ehdottomasti säilytettävä virkistysalueena. Niskalammen ja Mustalammen rannat maastoineen annettava olla rauhassa.
- ✓ Ulkoilu- ja retkeily paikkana hieno
- ✓ Koski ja koskipuisto
- ✓ Kruunupuisto
- ✓ Koko Saimaanranta ja edustan saaret luonnontilassa.
- ✓ Kangasvuokon kasvupaikka, paahteinen rinne. Havainto 4/2017.
- ✓ Niskalampi. Hienoa ja monipuolista luontoa kuten mm. Suomen suurin tervaleppä.
- ✓ Saimaa ja sen saaristo. Pidettävä luonnontilassa, sillä ovat osa kaunista Suomalaista maisemaa.
- ✓ Vuoksi. Tarvitseeko niitä edes selittää?
- ✓ Imatran ns. keskuspuisto. Tärkeä ulkoilualue aivan keskustassa. Myös koululaisille hyödyllinen sekä liikunnan, että biologian puolesta.
- ✓ "Imatran korkeimpia paikkoja, koko Pellisenmäki on tärkeä kulttuurimaisema-alue, Vuoksen vanhaa ranta-aluetta, jota ei ole huomioitu riittävästi."
- ✓ Paajalan ympäristön metsä ( jäljellä oleva ) on jätettävä rauhaan.
- ✓ Mellonlahti. Mielettömän kaunias ja rauhallinen paikka. Siistimällä paikkaa siitä tulee vieläkin upeampi
- ✓ palvelee lähialueen ulkoilu ja luontoalueena
- ✓ Vuoksi ja luonnonrauha näin lähellä keskustaa.
- ✓ Mellonlahden ympäristön metsät
- ✓ Vuoksen rannan männyt ehdottomasti säilytettävä. Maisema-arvot.
- ✓ Lintukosteikko
- ✓ ulkoilualue
- ✓ Vuoksi ja Koski ovat niin ainutlaatuisia, ettei niitä muualla ole.
- ✓ kruunupuisto
- ✓ lammas-saari
- ✓ Puisto, lenkkipolkuja
- ✓ Pystyy liikunaan luonnossa ja on järvi maisema
- ✓ Paajalan metsä. Hiihtomahdollisuudet ja lenkkeilymahdollisuudet ovat tärkeitä
- ✓ Vuoksi
- ✓ Ukonlinna ja sen luonto
- ✓ Luontoreitit
- ✓ Lammassaari
- ✓ Imatrankoski. Imatran tärkein tunnus ja nähtävyys

*Joukkoliikenteen reitti*



*Joukkoliikenteen reitti**Miksi yhteyttä tulisi parantaa / miksi se olisi tarpeellinen uusi joukkoliikenteen yhteys?*

- ✓ Rautatieliikenne on unohdettu helmi. Vaikka autoja kehitettäisiin päästöttömimmiksi, ei kumipyörien mikromuoviongelmaan ole nähtävissä ratkaisua. Puhdas joukko- ja rautatieliikenne on mahdollisuus Imatrankin seudulla ja varsinkin täällä. Tälle rata-osuudelle sopisi ainakin seuraavia paikallisliikenteen pysäkkejä: Rauha, Ukonniemi, Tainionkoski, Vuoksenniska (tällä asemalla vaihto Svetogorskin juniin) ja Immola
- ✓ Raideliikenteessä on paitsi menneisyys, niin siinä on tulevaisuutta. Paikallis- ja kaukoliikennettä palvelemaan tarvitaan tähän henkilöjunaliikennettä. Suomen puolen pysäkkejä Vuoksenniska, Imatrankoski, Pelkola
- ✓ Bussien tulisi jatkaa Immalan rantamalla pidemmälle Huhtaseen ja ainakin Manlahteen saakka. Verrattuna Imatran eteläpäähän, jossa asutusta on harvakseltaan (Salolssakka) Huhtanen on tiheämpään asuttua, mutta kärsii kunnanrajasta. Tässä tulisi Ruokolahden kanssa saada parempi yhteistyö aikaiseksi.
- ✓ Linja 1 / 2 voisi kulkea tätä reittiä sen sijaan että se kääntyy jo Imatrankoskentieltä Savikannantielle. Savikannantiellä ei ennen entistä Savikannan koulun pysäkkiä ole yhtään pysäkkiä (paitsi Kukkakaupan kohdalla, jossa tosin Imatrankoskentiellä 100 metrin päässä on toinen pysäkki). Kartalle piirtämäni reitti palvelisi samalla Rajapatsaan pysäkkejä, joita on kuitenkin 2 tai 3. Jauhovakankadulta linja kääntyisi Savikannantielle, ja Savikannantiellä on pysäkki n. 200 metriä tämän käännöksen jälkeen. :)
- ✓ Koulumatkaa voisi kulkea myös julkisilla sellaiset lapset, joiden matka on juuri alle kolme kilometriä, jotka eivät saa koulukyytiä. 1-3 luokkalaisen on pitkä matka kävellä pimeinä marraskuun aamuina yksin.
- ✓ Kulkeminen Vuoksen toiselle puolelle on vähän hankalaa
- ✓ Joukkoliikenteen toimivuus vähentäisi autosta riippuvuuden tarvetta. Iltaisin ja viikonloppuisin olisi hienoa jos pääsisi kulkemaan edes jossakin määrin. Erityisesti kannattaisi kiinnittää huomiota myös juna- ja bussiaikataulujen sovittamiseen. Esim. ennen iltayhdeksää lähtevään bussiin kohti keskustaa ei ehdi pari minuuttia myöhemmin saapuvasta junasta.
- ✓ pääsisi meltolasta karhunmäelle
- ✓ Busseja kulkee liian harvoin