

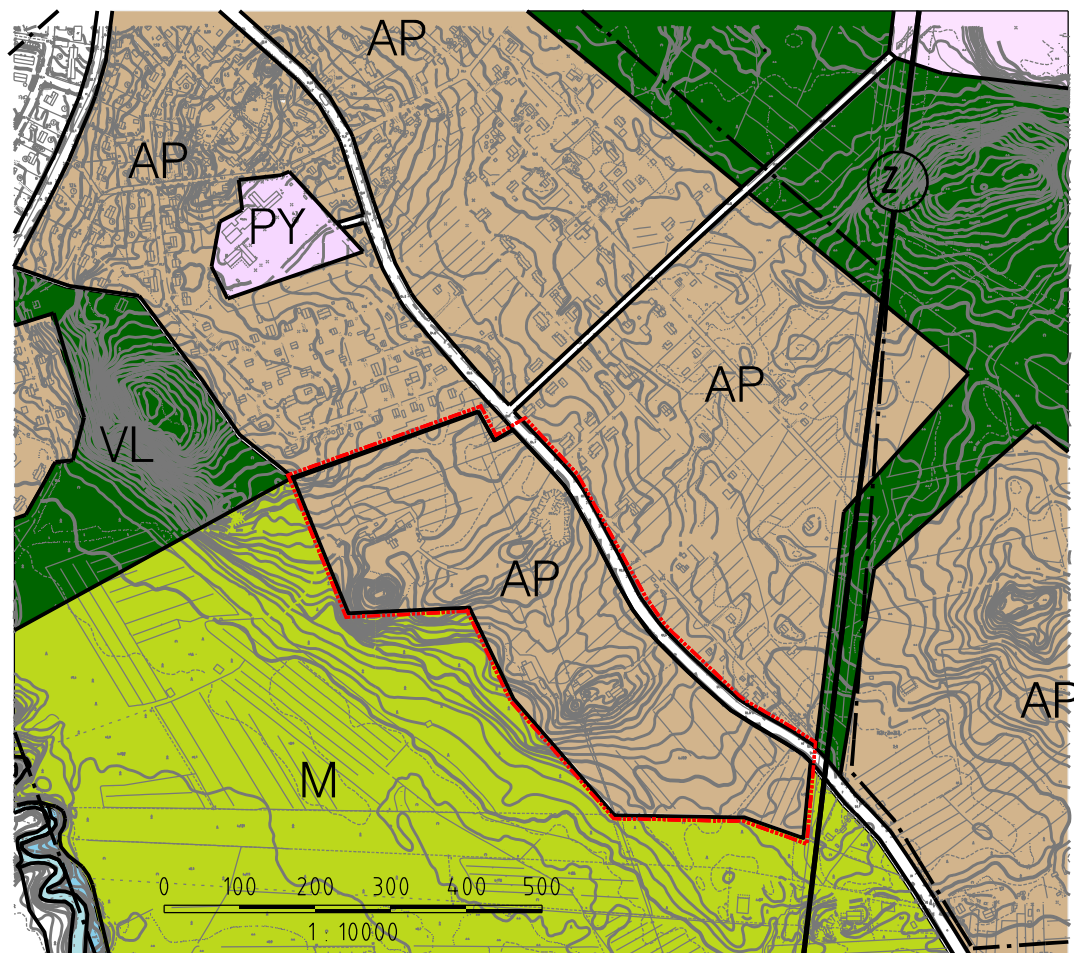
# IMATRAN KAUPUNKI

## Meltolan eteläosan yleiskaavan muutos

Yleiskaavan muutos on MRL 42 ja 43 mukainen oikeusvaikutteinen yleiskaava.

### YLEISKAAVAMERKINNÄT JA -MÄÄRÄYKSET

- AP** PIENTALOVALTAINEN ASUNTOALUE.
- ==== KATUALUE
- YLEISKAAVA-ALUEEN RAJA.



PÄIVÄYS 24.5.2013

MUUTOS MUUTOS  
MUUTOS MUUTOS  
MUUTOS MUUTOS

 IMATRA

TEKNINEN TOIMI  
KAAVOITUS

HYVÄKSYNYT

LAATINUT

FCG Suunnittelu ja tekniikka Oy  
Helsingissä 24.5.2013

Sampo Perttula, arkkitehti YKS 436



HYVÄKSYMINEN:

TEKNINEN LAUTAKUNTA **4.6.2013**

KAUPUNGINVALTUUSTO

LAINVOIMAINEN

POHJAKARTTA TÄYTTÄÄ KAAVOITUSMITTAUSASETUKSEN  
VAATIMUKSET.

TARKISTANUT

MITTAKAAVA

1:10 000

YLEISKAAVAKAAVA N:O

Y113