

Vesimittaria kannattaa seurata...

- koska, asiakas vastaa itse omista vesilaitteistaan
- Suojaa vesimittarit ja tonttijohdot jäätymiseltä.
Tämä on erikoisesti syytä muistaa, kun lähdetään pitemmälle matkalle talvikaudella
- Jos vesimittari pyörii, vaikka käyttöä ei ole, on syytä lähteä tutkimaan vuotavatko vesikalusteet tai onko jopa jossakin putkistossa vuoto.
-> Helpoin tapa päästä kiinni vuotoihin on seurata vesimittariaan
 - Taloyhtiön asukas, jolla ei ole omaa vesimittaria, voi usein paikallistaa esim. vuotavan Wc-istuimen kuulohavainnon perusteella.
- Ota tavaksi sulkea astian- ja pyykinpesukoneen hanat aina, kun ne eivät ole käytössä.
- Älä myöskään jätä em. koneita käyntiin poistuessasi asunnosta ja tarkista aika ajoin pesukoneiden poistoletkujen kunto.
- Tarkkaile riskialttiimpien kohteiden kuten kellaritilojen lattiakaivojen toimintaa ja suojaa kellareihin johtavat kulkureitit ja aukot pintavesitulvilta.
 - Älä säilytä arvotavaraa kellaritilojen lattialla

Näin tulkitset vesimittariasi



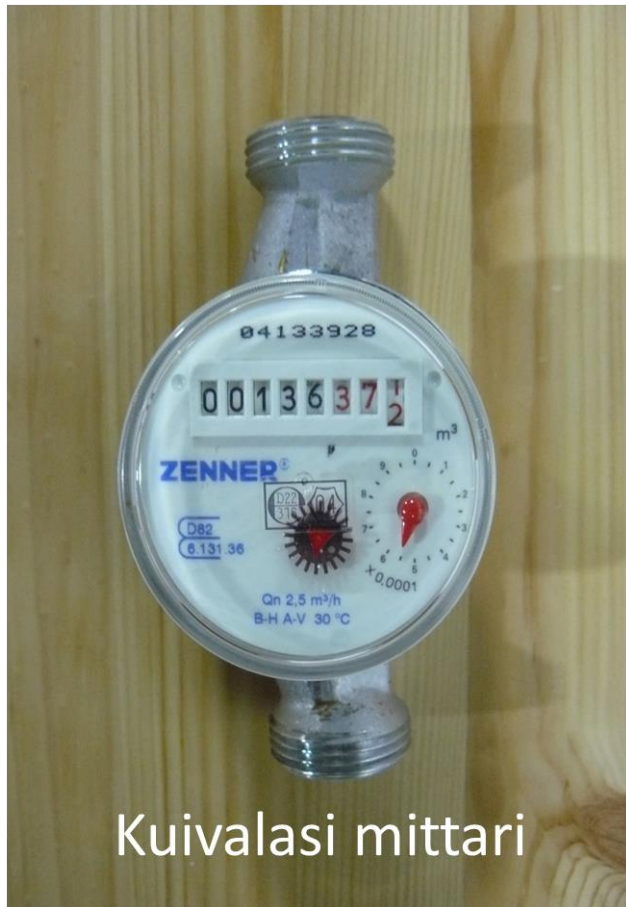
Nimi on tullut siitä, että lasin alla saattaa olla vettä, joka on normaalia.

Etunollia ei ilmoiteta.... Kaikki numerot ilmoitetaan.

Eli tässä tapauksessa lukema on...

190m³

Näin tulkitset vesimittariasi



Kuivalasi mittari

Etunollia ei ilmoiteta eikä kolmea viimeistä punaista numeroa... ne ovat litroja **vain täydet kuutiot ilmoitetaan.**

Eli tässä tapauksessa lukema on...

136m³

Näin tulkitset vesimittariasi



Kuivalasi mittari

Etunollia ei ilmoiteta eikä kahta viimeistä punaista numeroa... ne ovat litran osia **vain täydet kuutiot ilmoitetaan.**

Eli tässä tapauksessa lukema on...

0m³