



IMATRA

RAJAT YLITTÄVÄÄ VOIMAA



*Linnalan koulun äkillinen
väistöilaratkaisu
kevät 2019*

Vanhempainilta 27.11.2018

Mari Routti

Illan tavoitteet ja aikataulu

Informoida vanhempia

- äkillisen väistötilaratkaisun valmistelusta ja väistösuunnitelmasta tämän hetkisen valmistelutilanteen pohjalta
 - Mansikkalan modulien, Kulttuuritalo Virran ja kaupungintalon tilojen ”käyttösuunnitelma” (opetustilat, ruokala jne.)
Mari Routti ja Lasse Tiilikka
 - Kulttuuritalo Virran ja kaupungintalon alustava pihasuunnitelma **Mari Routti**
 - Kulttuuritalo Virran ja kaupungintalon alustava saattoliikennesuunnitelma **Mari Routti**
 - oppilaiden ja henkilöstön terveydentilan seurantasuunnitelmasta **Mari Routti**
 - koulun tavaroiden, tarvikkeiden ja irtaimiston puhtauden varmistamisesta väistötilaan siirryttäessä, samoin oppilaiden henkilökohtaisten tavaroiden puhdistuksesta **Lasse Tiilikka ja Kaisa Sairanen**
- Kulttuuritalo Virran rakennuksen kunnosta ja siihen tehdyistä korjauksista **Heikki Varis**
- seuraavan v-illan (17.12. tai 20.12.) aiheet (oppilaiden oirekyselyn tulokset, Linnalan rakennetutkimusten tulosten tiivistelmän esittely) **Mari Routti**

Antaa huoltajille mahdollisuus

- tehdä kysymyksiä em. aiheista
- tuoda esille askarruttavia asioita tai ideoita ongelmien ratkaisemiseksi
- täydentää **vanhempaintoimikunnan puheenjohtaja Piia Neuvoselta** pyydettyä kommenttipuheenvuoroa kokonaisuudesta

Minna Rovio on luvannut kirjata ylös illan aikana esille tulevia asioita.

Tavoitteena on, että tilaisuus voitaisiin päättää viimeistään klo 19.30.

Asian valmisteluprosessista

Sisäilmatyöryhmä 2.11.2018

Kj:n päätös 5.11.2018

Asian valmistelu

- ✓ Toimintamallin mukaisen valmistelun aloittaminen 9.11.2018 ->
 - Aikataulun tarkennus (oirekyselyn tulokset, koululääkärin konsultaatio)
 - Selvitettävien vaihtoehtojen määrittely
 - Kulttuuritalo Virran ja kaupungintalon sisäilman laadun selvittäminen (tilahallinta- ja turvallisuuspäällikkö, tekninen isännöitsijä, terveystarkastaja, sisäilmatyöryhmä, ennakkokatselmus)
- ✓ Kaupungin johtoryhmän käsittely 12.11. ja 19.11.
- ✓ Hyvinvointilautakunnan pj-palaveri 13.11.
- ✓ Sisäilmatyöryhmän konsultaatio kokonaisuudesta 19.11.2018
- ✓ Puheenjohtajien (KH, HVLTK) konsultaatio 19.11.2018
- ✓ Henkilöstöinfo 19.11.2018
- ✓ Palveluverkkohankkeen ohjausryhmä 19.11.2018
- ✓ Ennakkokatselmus 20.11.2018

Hyvinvointilautakunta 20.11.2018

Kaupunginhallitus 26.11.2018

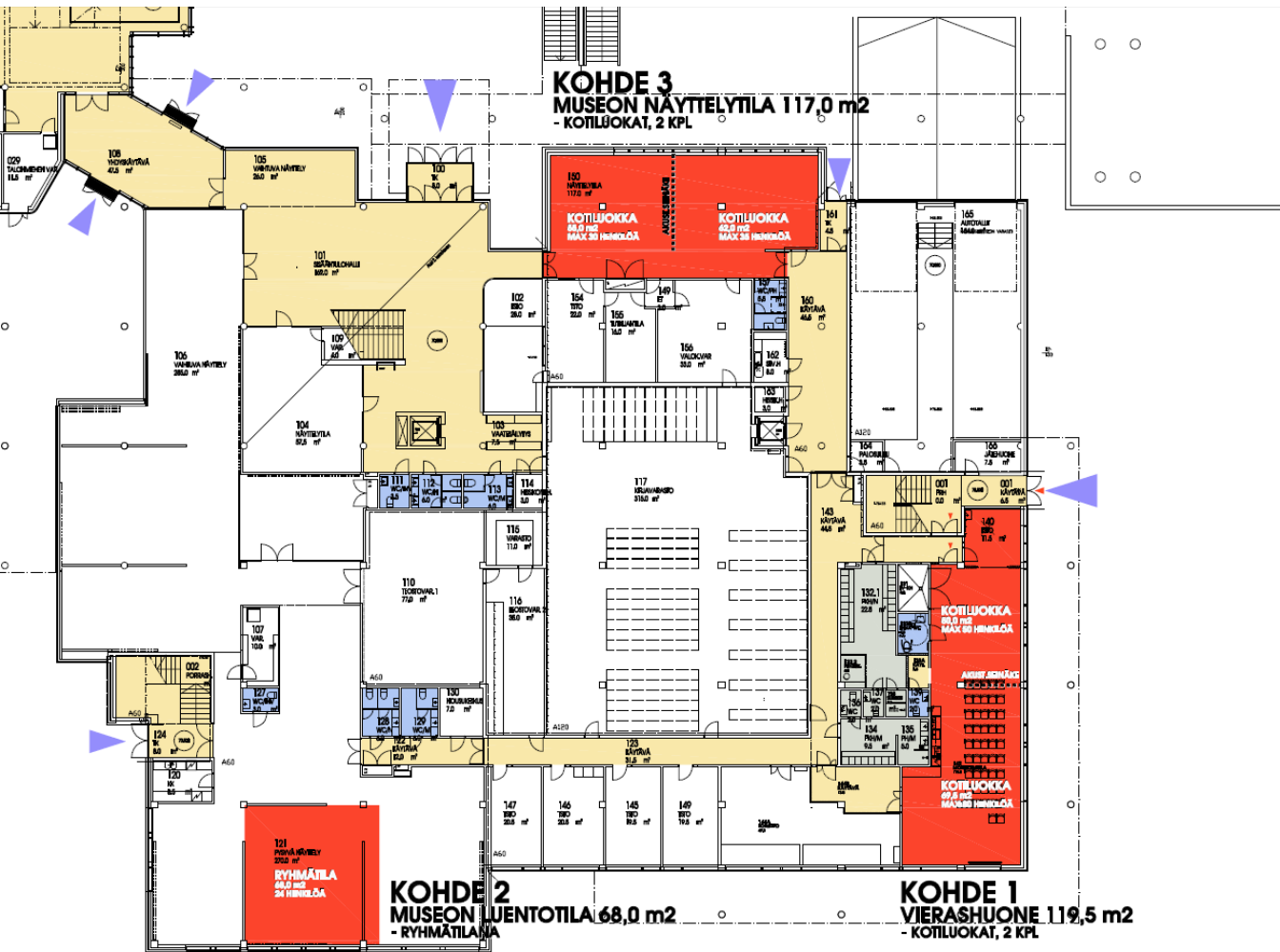
Tilatarve ja -tarjonta

Tilatarve

- Opetusryhmiä yhteensä **16**
 - ✓ Musiikki 3-6 **4**
 - ✓ Kieli 1-6 **6**
 - ✓ Lähikoulu 1-6 **6**
- Iltapäivätoiminta puukoulussa, **2** ryhmää, ohjaajat järjestävät

Tilatarjonta

- Mansikkalaan moduleihin sijoitetaan **4** ryhmää, mahdollisesti penkkareiden jälkeen 1 tila voidaan vapauttaa tarvittaessa
- ruokalamoduliakin voi käyttää opetukseen ruokailuaikojen ulkopuolella
- Linnalan puukoulua ei tulla käyttämään
- Kulttuuritalo **9-10**
- Kaupungintalo **2-3**



1. KERROS 1/200

MERKINNÄT:

- = TILAPAINEN OPETUSTILA
- = RUOKAILUTILA
- = WC-TILA
- = HENKILÖKUNNAN SOSIAALITILA
- = LIIKENNETILA
- = SISÄÄNKÄYNTI

LUONNOS 27.11.2018

Kuva: Muutoksen 2/18		Kohde: 10. Mansikkala		Kerros: 1	Siveli: 2	Vierostalon tilat: 1/18 vaim.
Käyttötarkoitus: Muutos		Käyttötarkoitus: Muutos		Pääpiirustus: 1/18 vaim.		Kaavakartta: 1/18 vaim.
<h1 style="margin: 0;">LKU</h1> <p style="margin: 0;">KULTTUURI- JA OPP. KESKUS VIRTAN LINNALAN KOULUN VÄISTOTILAT, POHJAPIIRROS 1. KERROS</p> <p style="margin: 0;">Vierostatu 2, 55 100 IMATRA</p>						
Kuvateksti: 1/18 vaim.		Kuvateksti: 1/18 vaim.		Kuvateksti: 1/18 vaim.		Kuvateksti: 1/18 vaim.
Kuvateksti: 1/18 vaim.		Kuvateksti: 1/18 vaim.		Kuvateksti: 1/18 vaim.		Kuvateksti: 1/18 vaim.
Kuvateksti: 1/18 vaim.		Kuvateksti: 1/18 vaim.		Kuvateksti: 1/18 vaim.		Kuvateksti: 1/18 vaim.
Kuvateksti: 1/18 vaim.		Kuvateksti: 1/18 vaim.		Kuvateksti: 1/18 vaim.		Kuvateksti: 1/18 vaim.
Kuvateksti: 1/18 vaim.		Kuvateksti: 1/18 vaim.		Kuvateksti: 1/18 vaim.		Kuvateksti: 1/18 vaim.
Kuvateksti: 1/18 vaim.		Kuvateksti: 1/18 vaim.		Kuvateksti: 1/18 vaim.		Kuvateksti: 1/18 vaim.
Kuvateksti: 1/18 vaim.		Kuvateksti: 1/18 vaim.		Kuvateksti: 1/18 vaim.		Kuvateksti: 1/18 vaim.

KOHDE 2
MUSEON LUENTOTILA 68,0 m²
- RYHMÄTILAA

KOHDE 1
VIERASHUONE 119,5 m²
- KOTILUOKAT, 2 KPL

KOHDE 3
MUSEON NÄYTELYTILA 117,0 m²
- KOTILUOKAT, 2 KPL



taiteilijalämpö



**Muskari EI KOTILUOKKA,
PIENRYHMÄTILA**



monitoimitila



**Taidemuseo/ luentotila EI
KOTILUOKKAKÄYTTÖÖN,
MUTTA LUENTOTILANA!**

LUONNOS 27.11.2018

**KOHDE 6
KARELIA-SALI 360,0 m²
- RYHMÄTILANA**

**RYHMÄTILA
340,0 m²
MAX 402 HENKILÖÄ**

KARELIA-SALIN NÄYTTÄMÖ,
100 HENKILÖÄ

KARELIA-SALI
PERÄVAUNO 12,0 KRS: 102 ISTUMAPAIKAA
PÄÄN OVIKOROS 12,4 ISTUMAPAIKAA
33 KERROS YHT. 155 ISTUMAPAIKAA

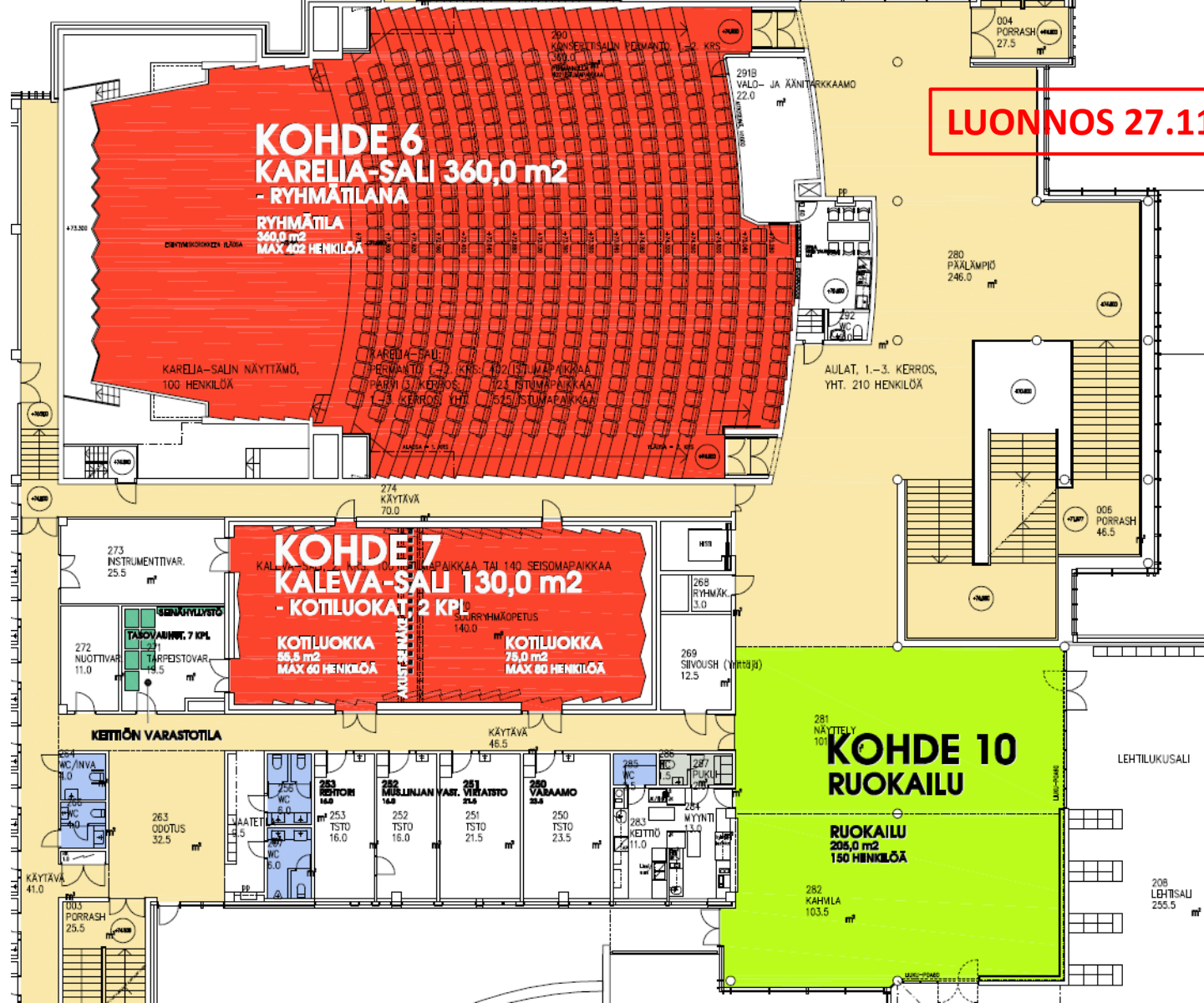
**KOHDE 7
KALEVA-SALI 130,0 m²
- KOTILUOKAT, 2 KPL**

**KOTILUOKKA
59,8 m²
MAX 60 HENKILÖÄ**

**KOTILUOKKA
70,2 m²
MAX 80 HENKILÖÄ**

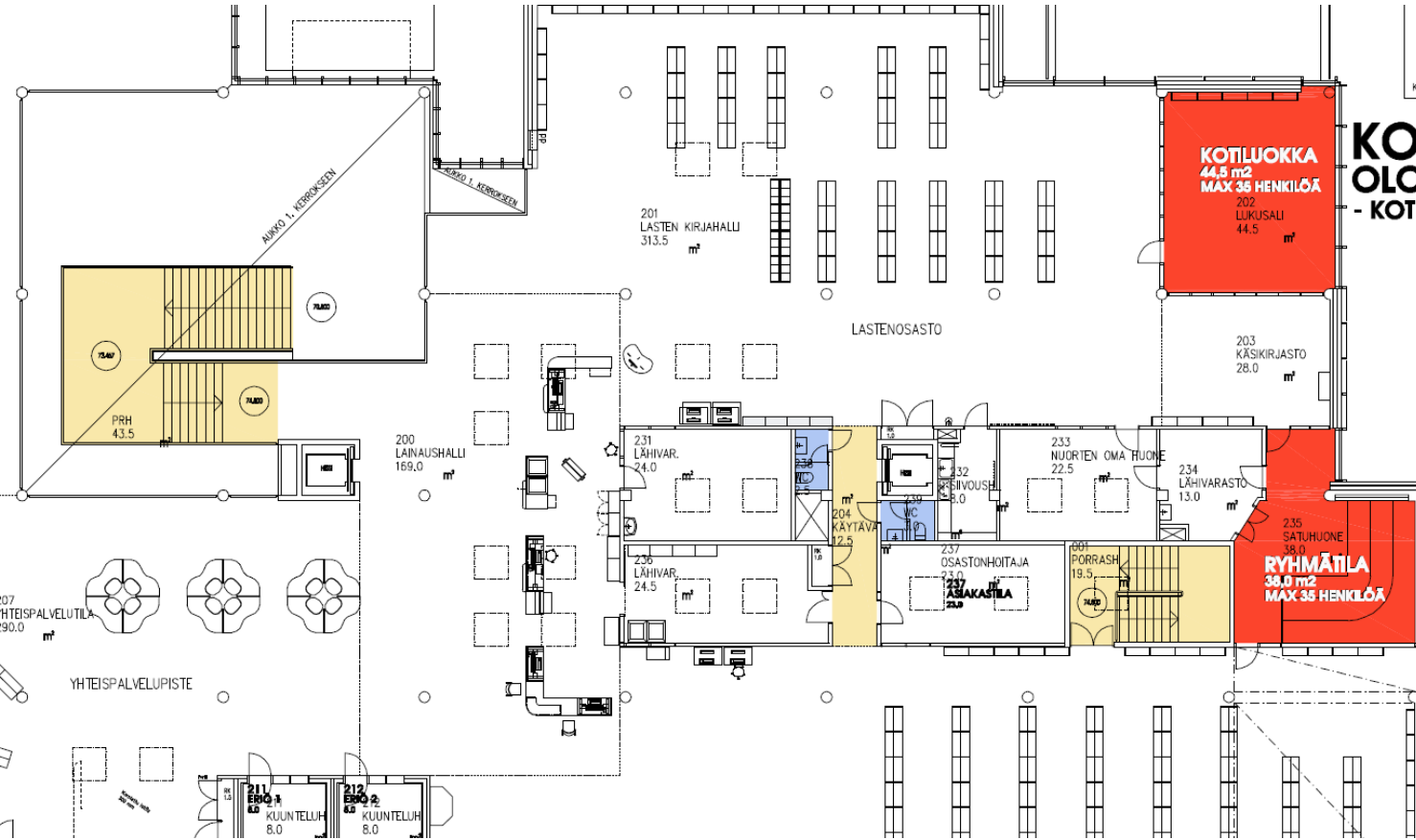
**KOHDE 10
RUOKAILU**

**RUOKAILU
205,0 m²
150 HENKILÖÄ**



LUONNOS 27.11.2018

Kaupungintalo: Kansalaistorin ulkoreuna



KOHDE 8
OLOHUONE 44,5 m²
- KOTILUOKKA, 1 KPL ?

KOHDE 9
SATUHUONE 38,0 m²
- RYHMÄTILANA





Kareliasali



Ruokailu



satuhuone



eriyttämistila

KATSO T. JA 2. KRS:N POHJAAVUVA

KOHDE 12

OPETTAJIEN HUONE 356, 36,0 m²

OPETTAJIEN TAUKOTILANA

356 OPETUSHUONE
36,0
OP. TAUKOTILA
34,0 m²
MAX 17 HENKILÖÄ

355 PIENRYHMÄOPETUSTILA
31,5 m²

KOHDE 13

TEORIAOPETUS 358, 40,0 m²

RYHMÄTILANA

357 LUOKKA
28,0 m²

358 TEORIAOPETUS
40,0
RYHMÄTILA
40,0 m²
MAX 16 HENKILÖÄ

359 PIENRYHMÄ
40,0 m²
MAX 7 HENKILÖÄ

KOHDE 14

PIANONSOITON OPETUS 360, 40,0 m²

PIENRYHMÄTILANA

363 KÄYTÄVÄ
8,5 m²

366 WC
4,5 m²

367 WC
4,0 m²

368 WC
4,0 m²

369 WC/INVA
4,0 m²

377 AULA
32,5 m²

354 LUOKKA
16,0 m²

353 LUOKKA
16,0 m²

352 VÄSKÖNTTÖMÄ
14,4 m²

355,1 LUOKKA
24,0 m²

KOHDE 11

NEUV. HUONE KANNEL 351, 56,0 m²

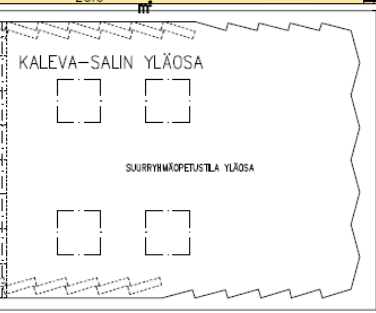
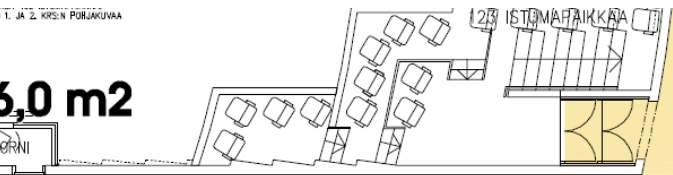
KOTILUOKKA, 1 KPL

351 NEUVOTTELUHUONE
56,0
KOTILUOKKA
56,0 m²
MAX 40 HENKILÖÄ

LUONNOS 27.11.2018

YHT. 210 HENKILÖÄ
380
YLÄLAMPPIO
214,0 m²

006 PRH
43,5 m²





Kokoushuone Kannel



Teorialuokka



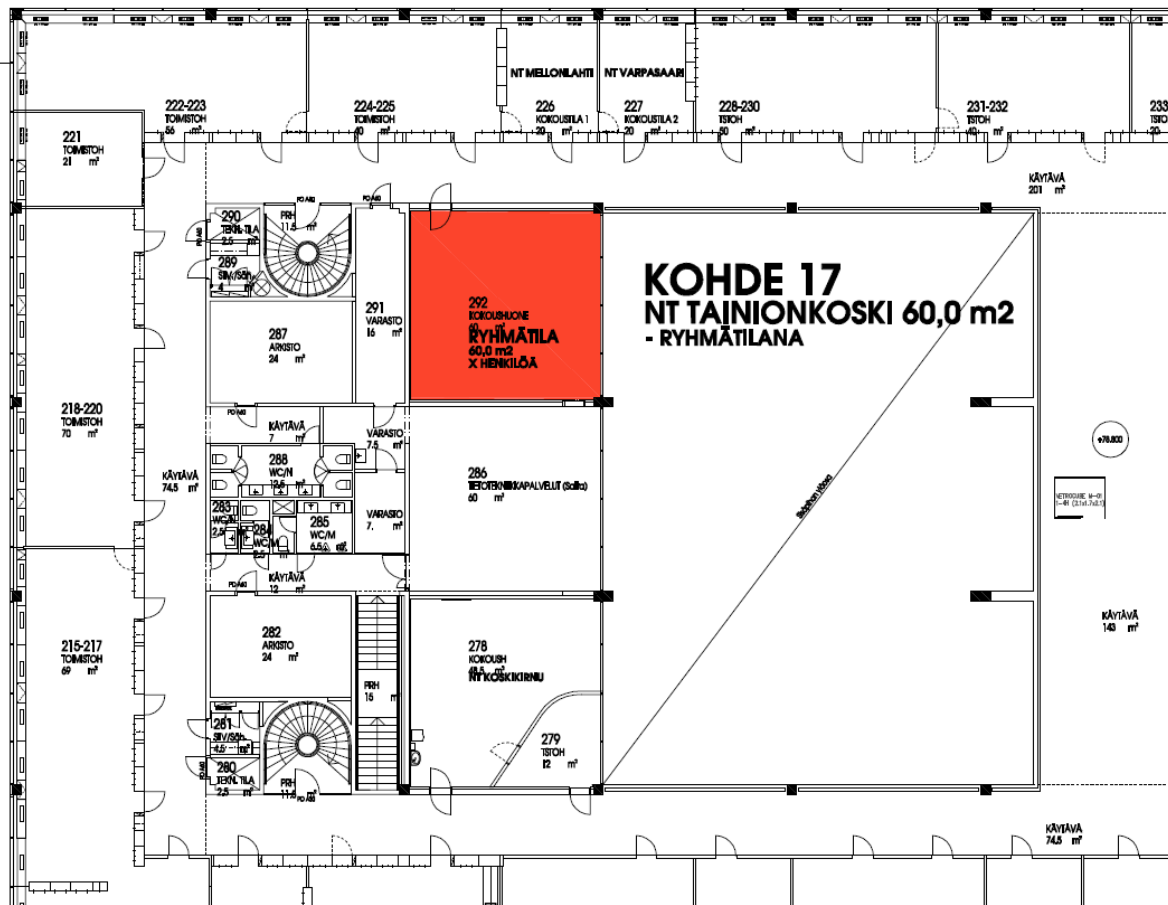
Opettajien huone



Projektityöskentelytilaa

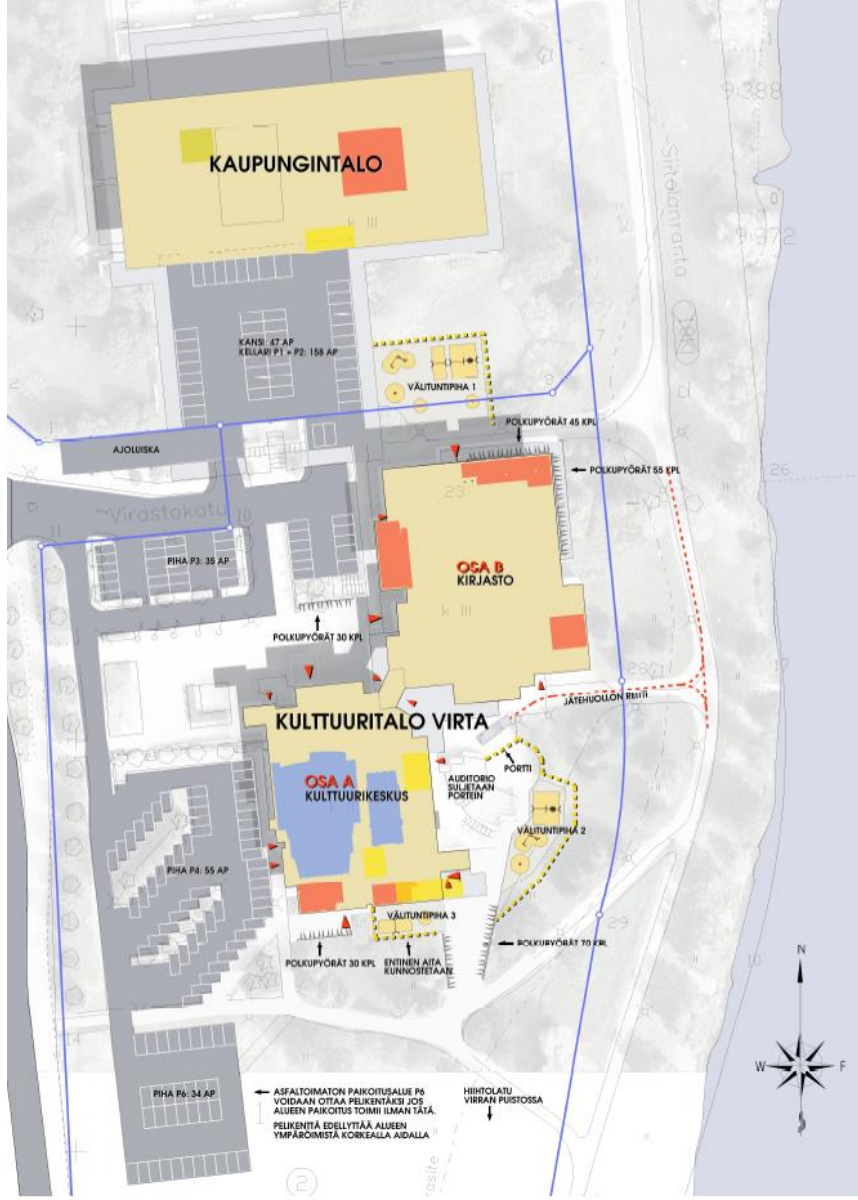
Kaupungintalo

- Ruokailumahdollisuus 80 oppilaalle
- Isoja kokoushuoneita sekä valtuustosali otettavissa opetuskäyttöön 3-4 ryhmälle
- Lisäksi 3. kerroksessa Vuoksen puoleinen siipi (212 neliötä) otettavissa hyvin pienin väliseinämuutoksin opetuskäyttöön
- Ilmanvaihtokapasiteetin tarkennus vielä työn alla eri tilojen osalta



LUONNOS 27.11.2018

LUONNOS 27.11.2018



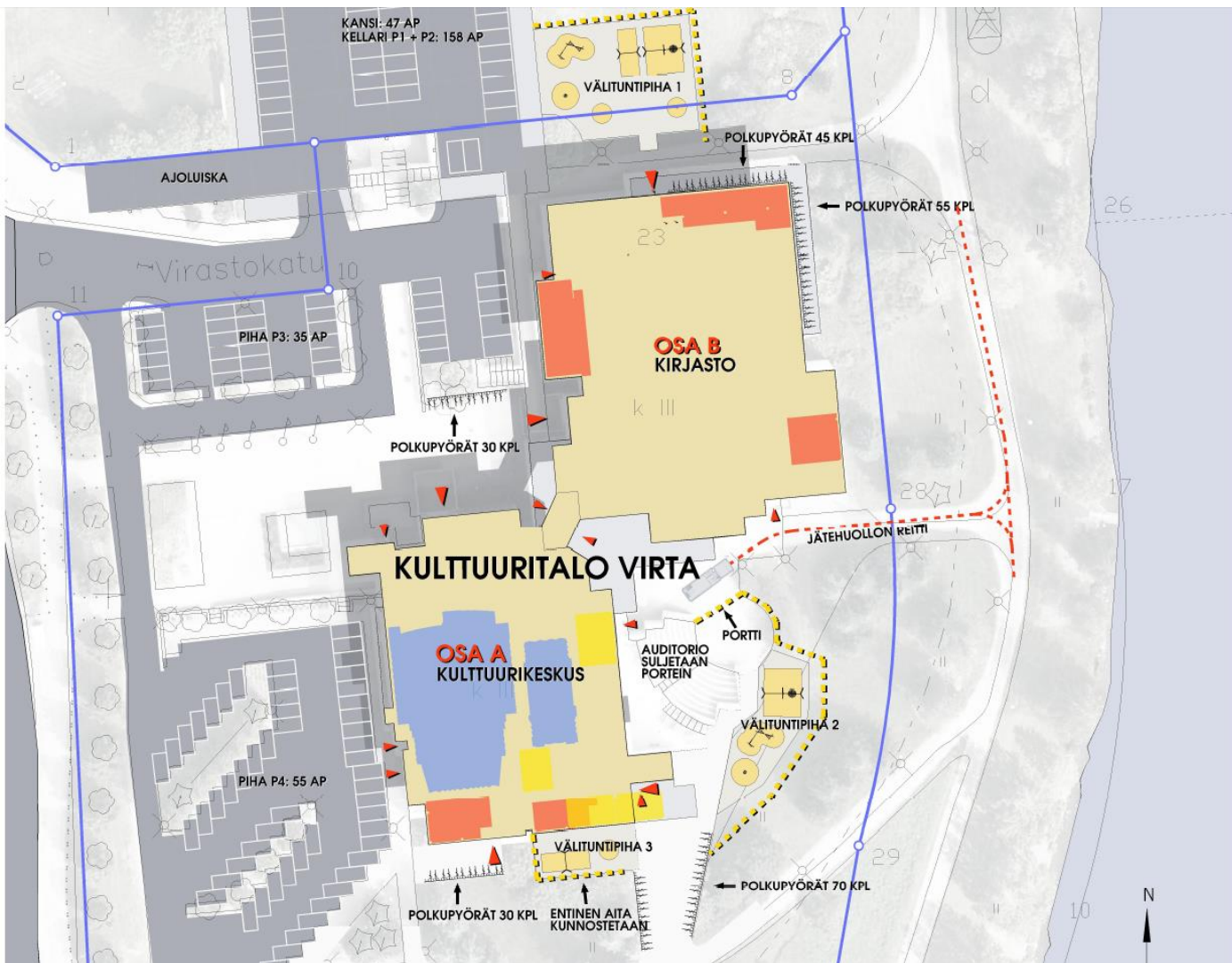
1136-001
ASEMAPIIRROS 1/500

- MERKINNÄT:**
- = KOULUN TILA 1. KERROKSESSA
 - = KOULUN TILA 2. KERROKSESSA
 - = KOULUN TILA 3. KERROKSESSA
 - = SISÄÄNKÄYNTI
 - = AJA
 - = LEIKKIVÄLINE TURVA-ALUEINEEN

← ASFALTOIMATTOMAN PAIKOTUSALUE P6 VOIDAAN OTTAA PELKENTÄKSI JOS ALUEEN PAIKOTUS TOIMII ILMAN TÄTÄ. PELKENTÄ EDELLYTÄÄ ALUEEN YMPÄRÖIMISTÄ KOKOALTA AIDALLA

HIITOLATU VIRRAN PUUSTOSSA

<small>1:500</small>	<small>1:500</small>
<small>1:500</small>	<small>1:500</small>
<small>1:500</small>	<small>1:500</small>
<small>1:500</small>	<small>1:500</small>
LKU KULTTUURIS- JA OPPIMIS- JA VIRTA ASEMAPAIIRROS	1/500
<small>UNNALAN KOULUN VÄRSÖYLÄT 2018-2020</small>	
ARK1136-001	
<small>IM/FARK</small>	



LUONNOS 27.11.2018

ASEMAPIIRROS

MERKINNÄT:

- = KOULUN TILA 1. KERROKSESSA
- = KOULUN TILA 2. KERROKSESSA
- = KOULUN TILA 3. KERROKSESSA
- = SISÄÄNKÄYNTI
- = AITA
- = LEIKKIVÄLINE TURVA-ALUEINEEN

KULTTUURITALO VIRTA

OSA A
KULTTUURIKESKUS

AUDITORIO
SULJETAAN
PORTEIN

PORTTI

VÄLITUNTIPIHA 2

PIHA P4: 55 AP

VÄLITUNTIPIHA 3

POLKUPYÖRÄT 30 KPL

ENTINEN AITA
KUNNOSTETAAN

POLKUPYÖRÄT 70 KPL

LUONNOS 27.11.2018

PIHA P6: 34 AP

← ASFALTOIMATON PAIKOITUSALUE P6
VOIDAAN OTTAA PELIKENTÄKSI JOS
ALUEEN PAIKOITUS TOIMII ILMAN TÄTÄ.
PELIKENTÄ EDellyttää ALUEEN
YMPÄRÖIMISTÄ KORKEALLA AIDALLA

HIIHTOLATU
VIRRRAN PUISTOSSA

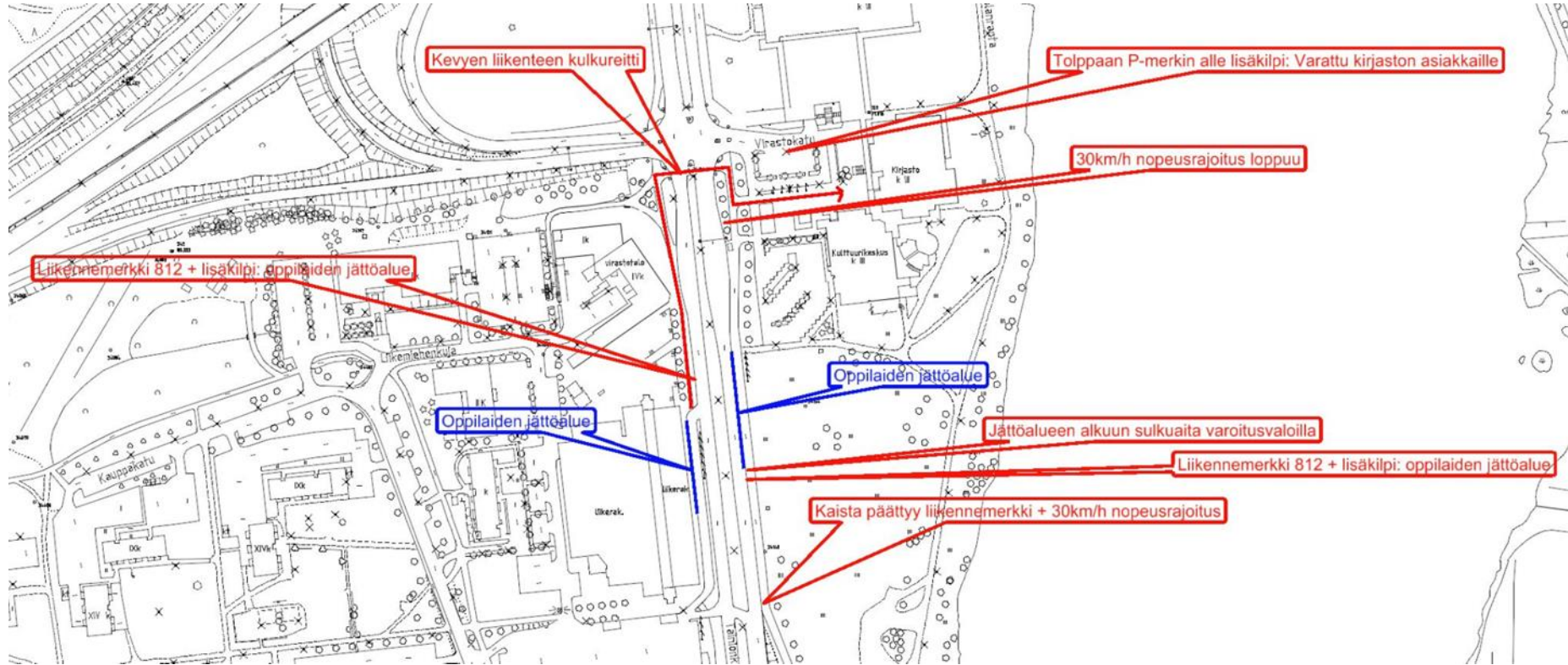


VALOKUVIA 23.11.2018

LUONNOS 27.11.2018



Alustava saattoliikennehahmotelma



Yhteenveto ja jatkotoimenpiteet

- ✓ Liikunnan ja käsityön opetus tulee järjestää muualla (Sampon tilat, urheilutalo ja mahdollisesti Ukonniemi)
- ✓ Oppilashuollon tilaratkaisua valmistellaan
- ✓ Opetuskäyttöön otettavien tilojen ilmanvaihtokoneiden villaäänenvaimentimet pinnoitetaan ja tiloissa suoritetaan ennen käyttöönottoa "pölyttömäksi siivous"
- ✓ Tiloihin mahdollisesti siirrettävän välineistön puhtaus varmistetaan, uusia tarvikkeita hankitaan tarpeen mukaan
- ✓ Oppilaiden ja henkilöstön mahdollisten oireiden seuranta jatketaan entiseen tapaan, lisäksi maaliskuussa arvioidaan kokonaistilanne
- ✓ Lukuvuoden 2019 – 2020 ja kaksikielisten luokkien osalta myös 2020 – 2021 väistötilaratkaisun valmistelusta vastaa Hanna-Kaisa Ellonen
- ✓ Tilojen käyttötarkoituksen muutoshakemusta valmistellaan parhaillaan, prosessin ei ennakkotietojen perusteella pitäisi viivästyttää väistötiloihin siirtymistä
- ✓ Oppilaat tutustuvat tiloihin ennen joululomaa koulun päättämällä tavalla



IMATRA

RAJAT YLITTÄVÄÄ VOIMAA

Kiitos!

Mari Routti mari.routti@imatra.fi / 040 8372646