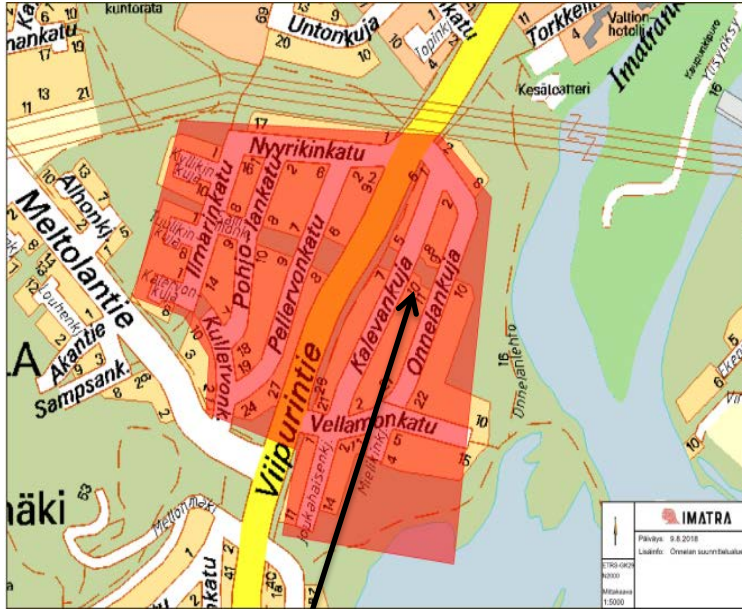


ONNELAN ASUKASTILAISUUS

Imatrankosken koulu

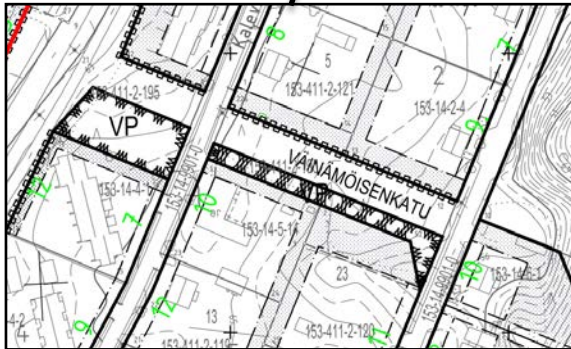
2.10.2018, klo 17:00

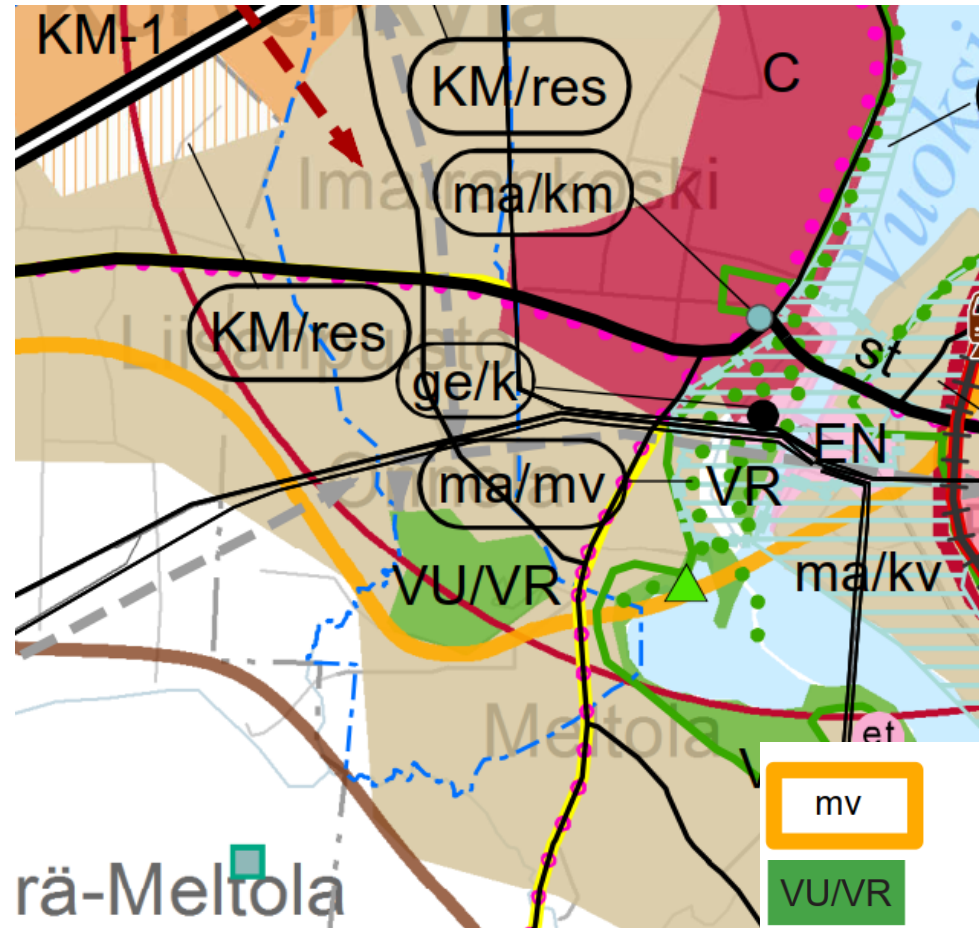


Imatran kaupunki on suunnitellut aloittavansa Vainämöisenkadun (Onnelankujan ja Viipurintien välinen uusi katuosuus) kunnallistekniikan suunnittelun kesällä 2018. Kirje Viipurintien itäpuolen asukkaille 2.6.2018.

Saadun asukaspalautteen perusteella alueen liikenneyhteyksiä halutaan tarkastella laajemmin ja suunnittelu on näiltä osin keskeytetty.

Tilaisuuden tarkoituksena on keskustella asukkaiden kanssa alueen jatkokehittämisestä.





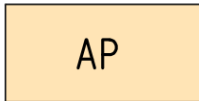
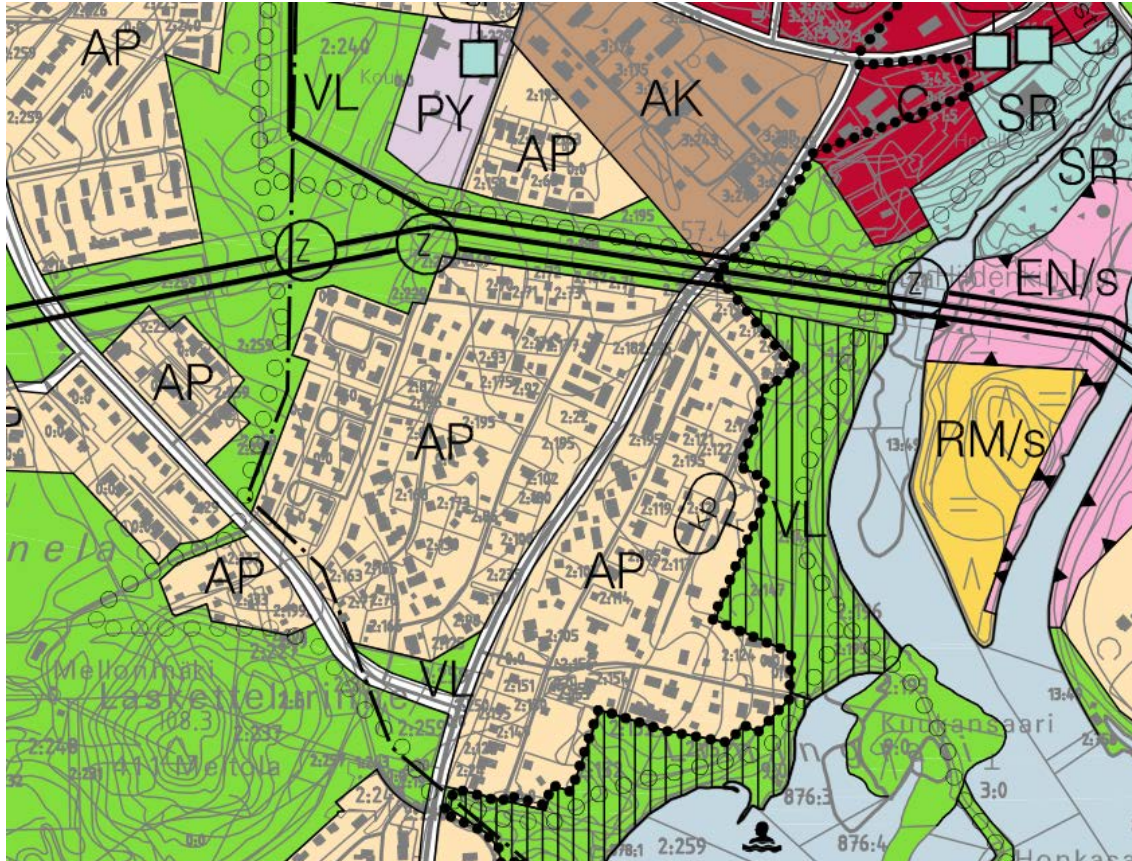
- A Taajamatoimintojen alue
- Tärkeä pohjavesialue
- Polkupyöräreitti

Matkailun ja virkistyskeittämisen kohdealue

Urheilu- ja virkistyspalveluiden alue

http://www.ekarjala.fi/liitto/wp-content/uploads/2018/02/MK_YHD_kokoalue_200218.pdf

Onnela, voimassa oleva yleiskaava



Pientalovaltainen asuntoalue.

MUUTOS 19.3.2004

IMATRAN YLEISKAAVA
"KESTÄVÄ IMATRA 2020"

Imatran uuden yleiskaavan laatiminen on käynnistynyt. Kuulutus vireilletulosta on julkaistu 3.3.2016. Yleiskaava 2040 ohjaus-ryhmä "Kokoaan suurempi Imatra" on nimetty 15.12.2016.

Vuoden 2018 alkupuolella on koottu yhteen tausta-aineistoa ja käyty vuoropuhelua työryhmissä.

Yleiskaavan laadinnassa noudatetaan olemassa olevia Imatran maankäytöllisiä perusratkaisuja. Perusasetelma noudattelee myös kaupungin strategiaa ja palveluverkkoratkaisua. Yleiskaava tulee muotoutumaan osallisten kanssa käytävän vuoropuhelun, taustaselvityksistä ja suunnitelmista saatavan lisätiedon, aiempien päätösten ja hyväksytyjen osayleiskaavojen kautta.

Yleiskaavainfot

Aloitussvaiheen viranomaisneuvottelut 14.3.2018, 15.3.2018 ja 25.9.2018

Kakela -info 20.3.2018

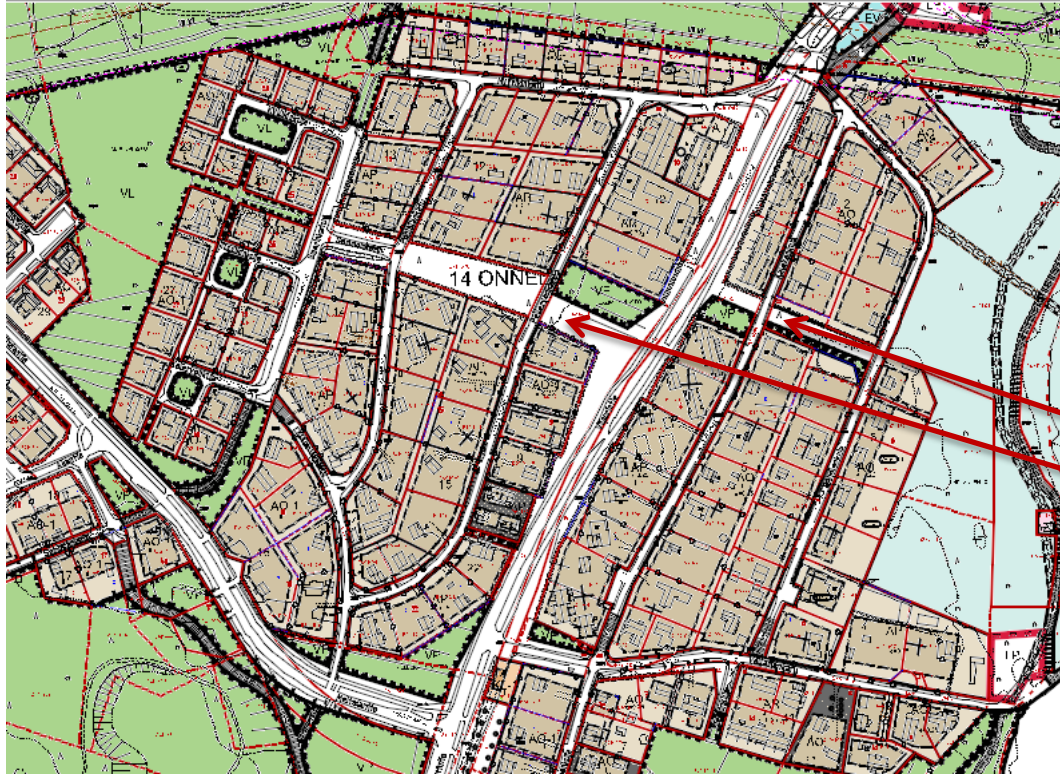
Yleiskaavan ohjausryhmä 5.4.2018 1/2018

KH -info 16.4.2018

Hyvinvointilautakunta-info 22.5.2018

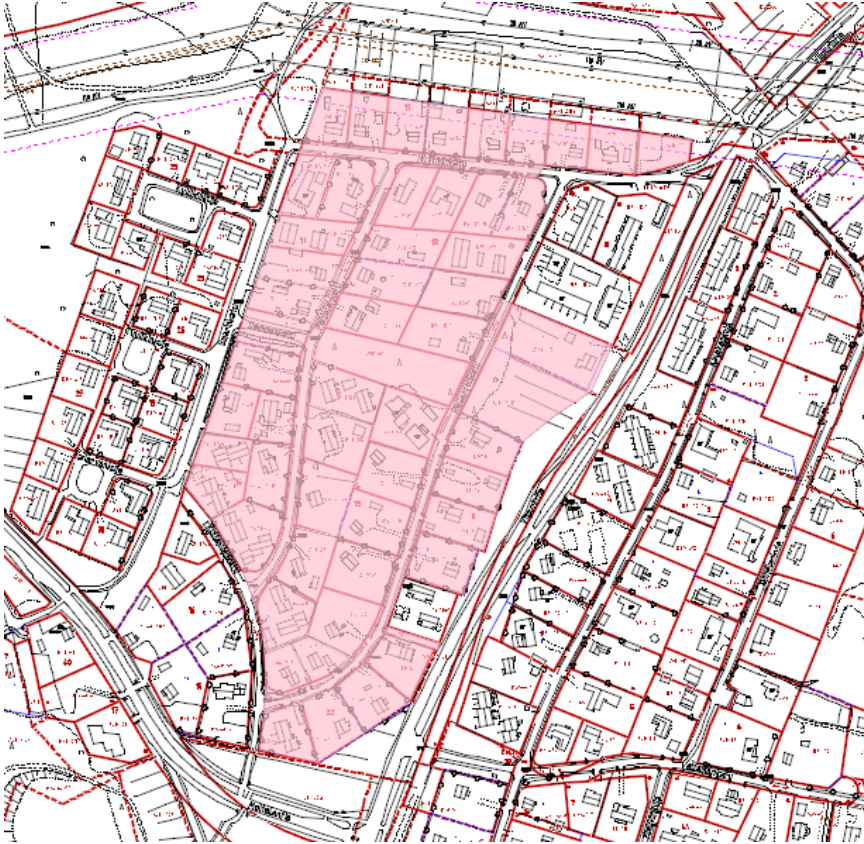
Saimaan rannat 4.6.2018, 18.6.2018, KH, KV puheenjohtajisto, ryhmien PJ:t

→ "rantaseminaari" 24.9.2018



Alueen asemakaavat ovat vuosilta 1966, 1976, 1977, 1983, 1986, 1987 ja 2000.

Voimassa olevissa asemakaavoissa on esitetty uusina kulkuyhteyksinä **Väinämöisenkatu** ja **Sammonkatu**, jotka yhtyvät Viipurintiehen.

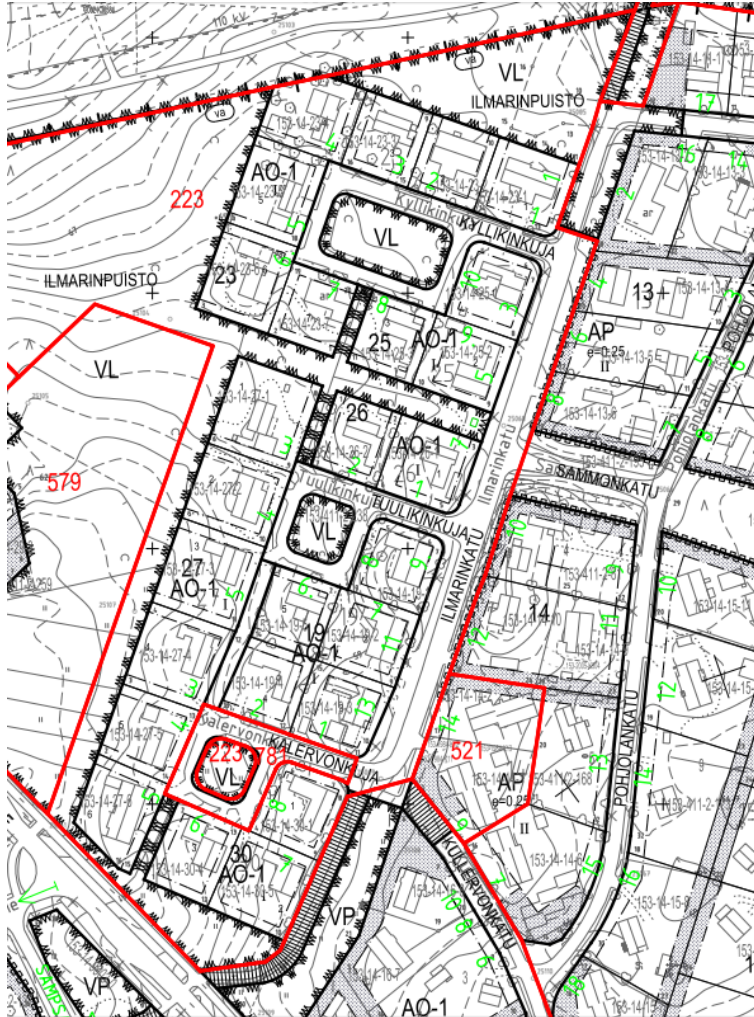


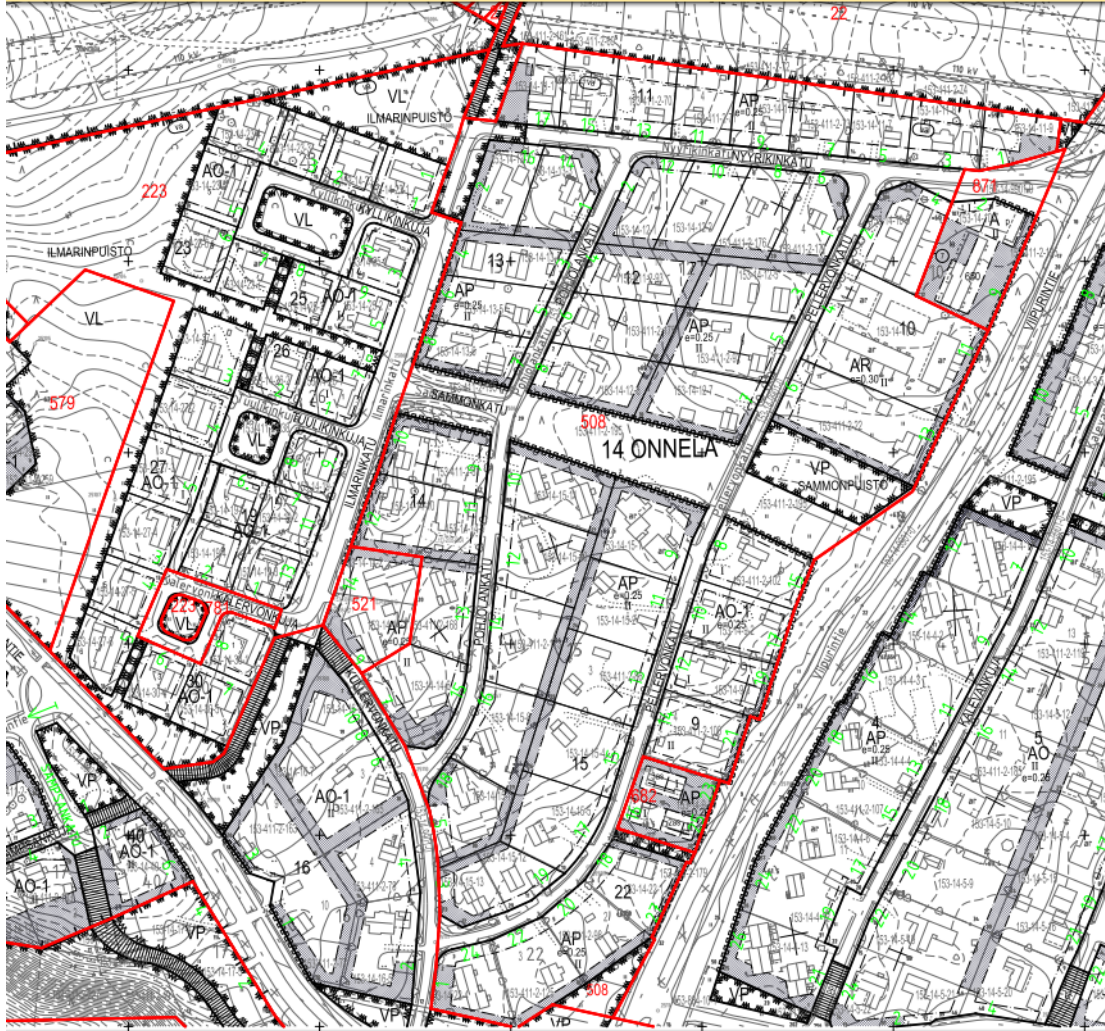
Viipurintien länsipuolella on voimassa rakennuskielto 26.04.2019 saakka kaavan vanhentuneisuuden vuoksi.

Kaavat ovat nähtävillä <https://kartta.imatra.fi/>

Voimassa olevat asemakaavat

Vuonna 1966 vahvistettu kaava 223 käsittää osan Ilmarinkatua ja sen länsipuoleisen asuinalueen.

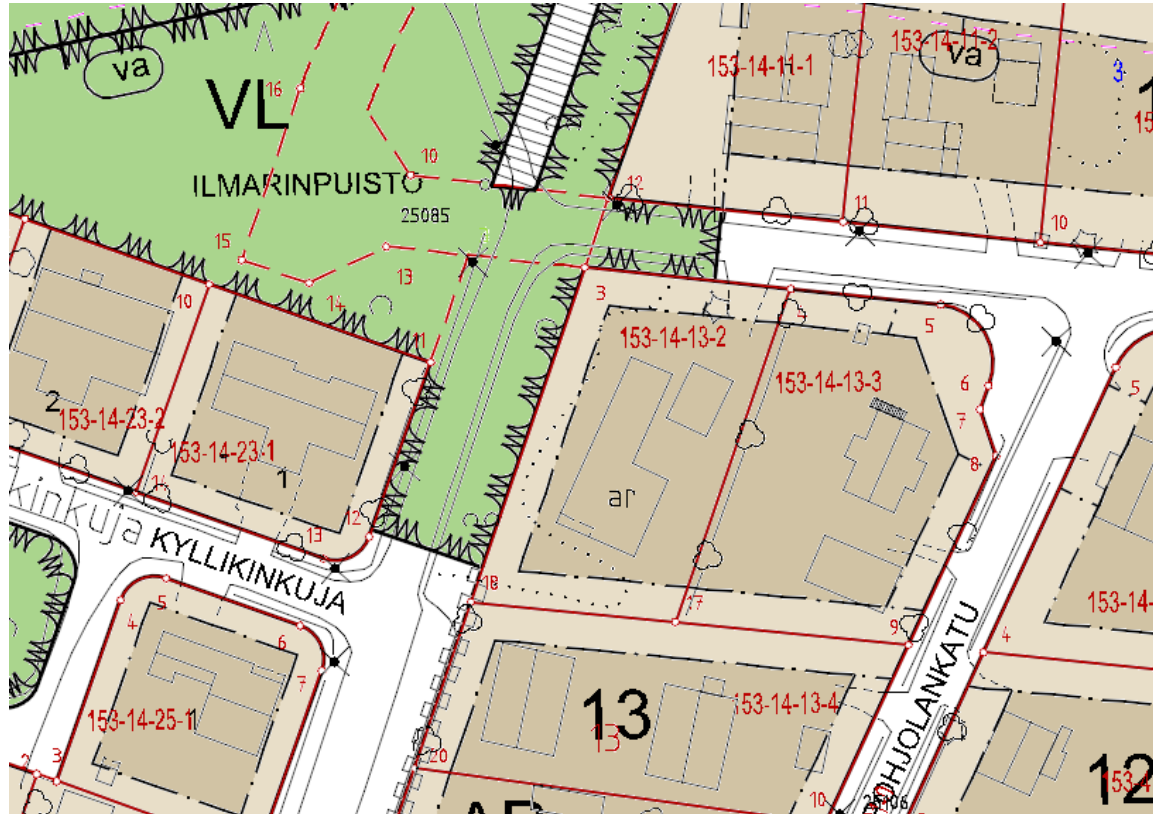




Vuonna 1976 vahvistettu kaava 508 koskee Viipurintien ja Ilmarinkadun välistä aluetta.

Alueelle on laadittu myös yksittäisiä tontteja koskevia kaavoja 13.6.1977/521, 20.6.2000/871 ja 27.4.1987/682.

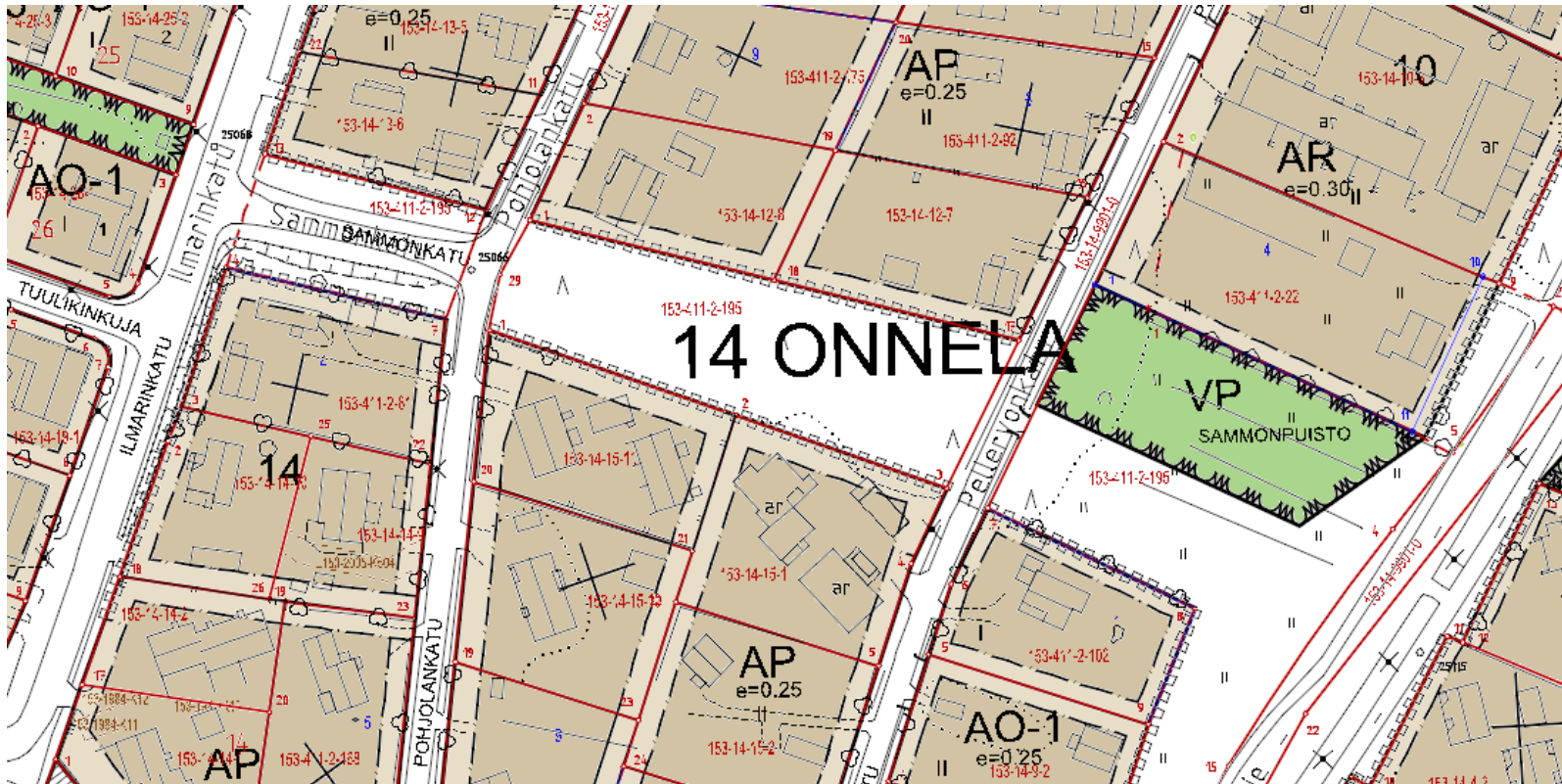
Meltolantien ja Kullervonkadun välisellä alueella on voimassa 4.3.1983 hyväksytty kaava nro 600.



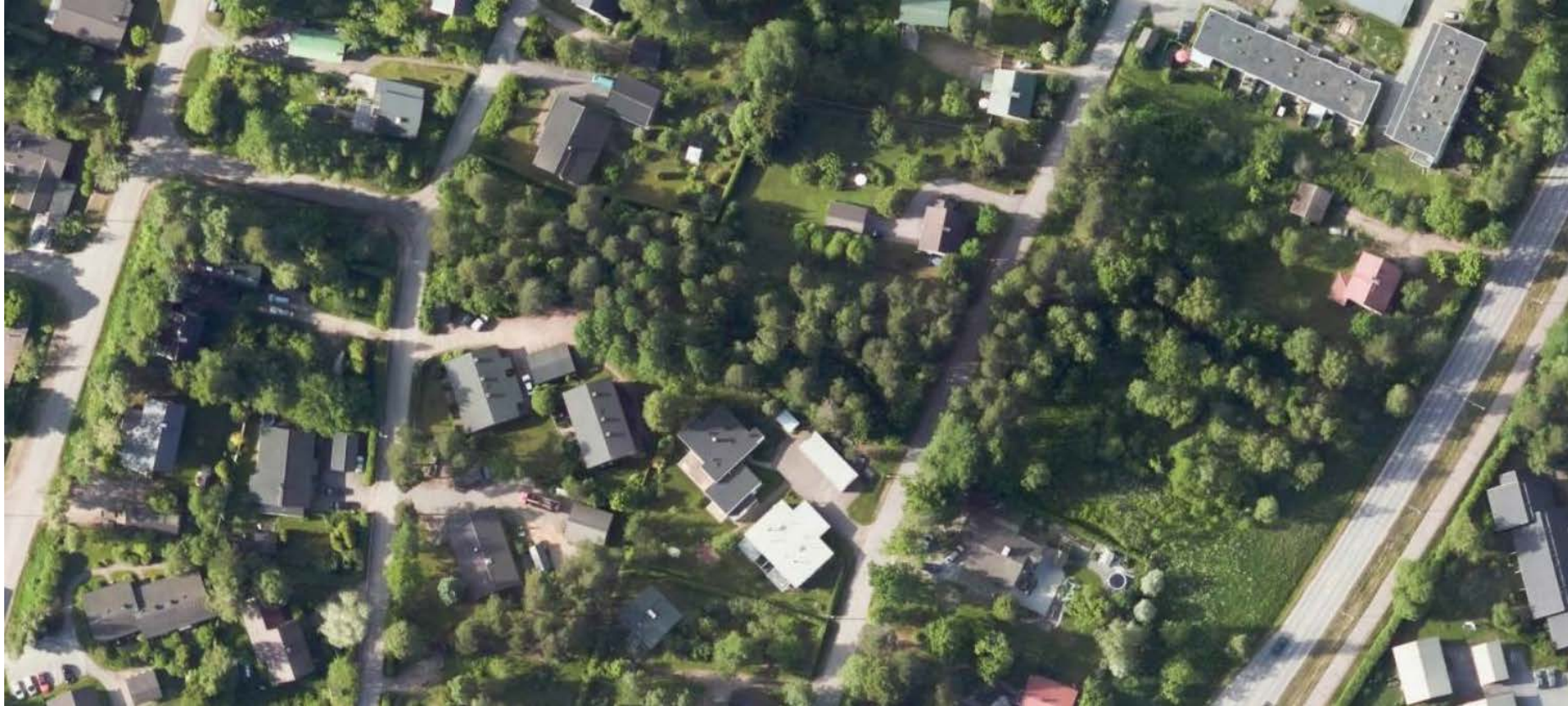
Vuonna 1976 vahvistetussa kaavassa 508 Nyyrikinkatu ja Ilmarinkatu on katkaistu.

➔ Tätä ei ole toteutettu.

Tuolloin on suunniteltu, että Ilmarinkadun ja Viipurintien välille rakennetaan Sammonkatu. → Rakennettu ainoastaan Ilmarinkadun ja Pohjolankadun välille.

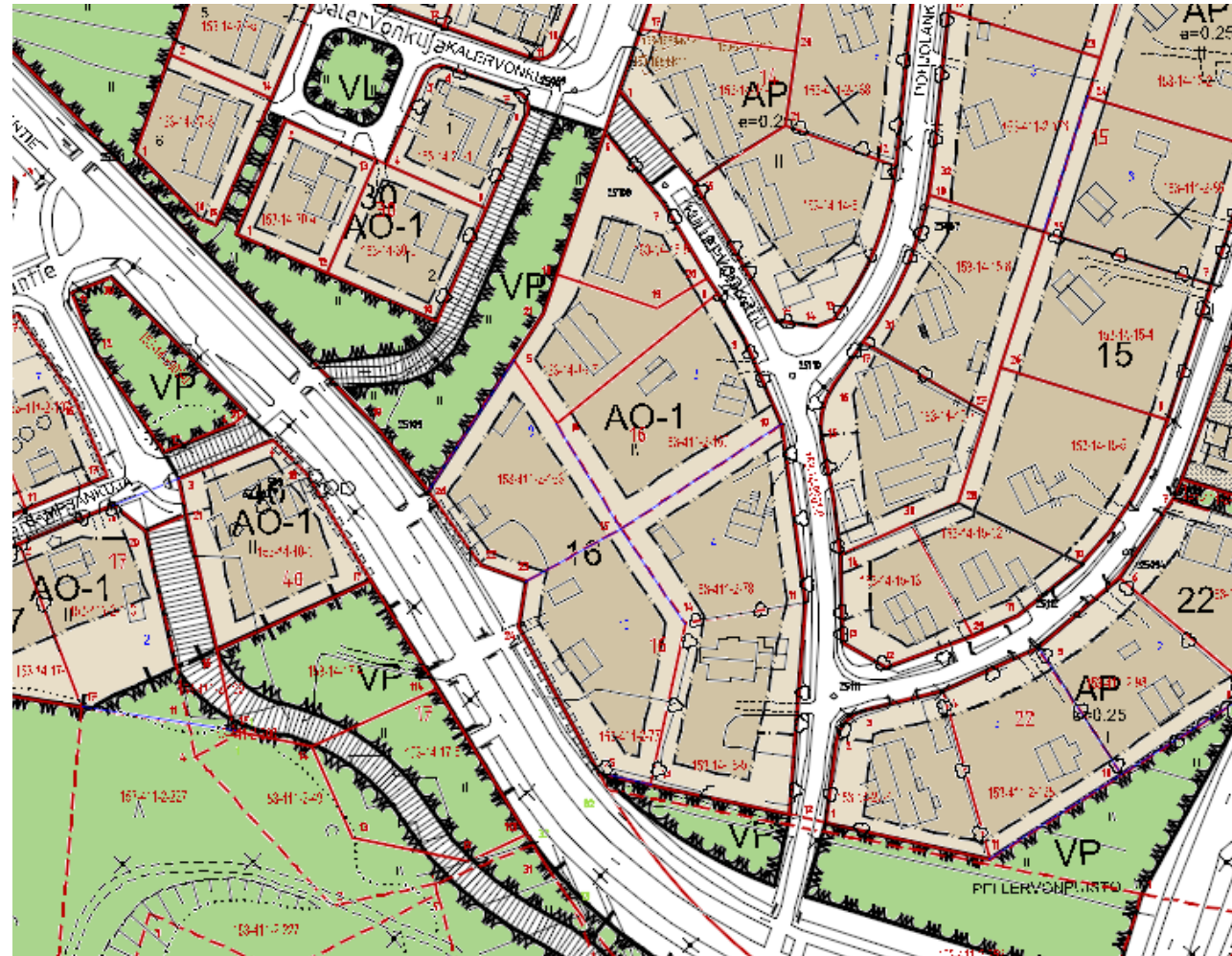


Ilmarinkadun ja Viipurintien välinen Sammonkadun alue.

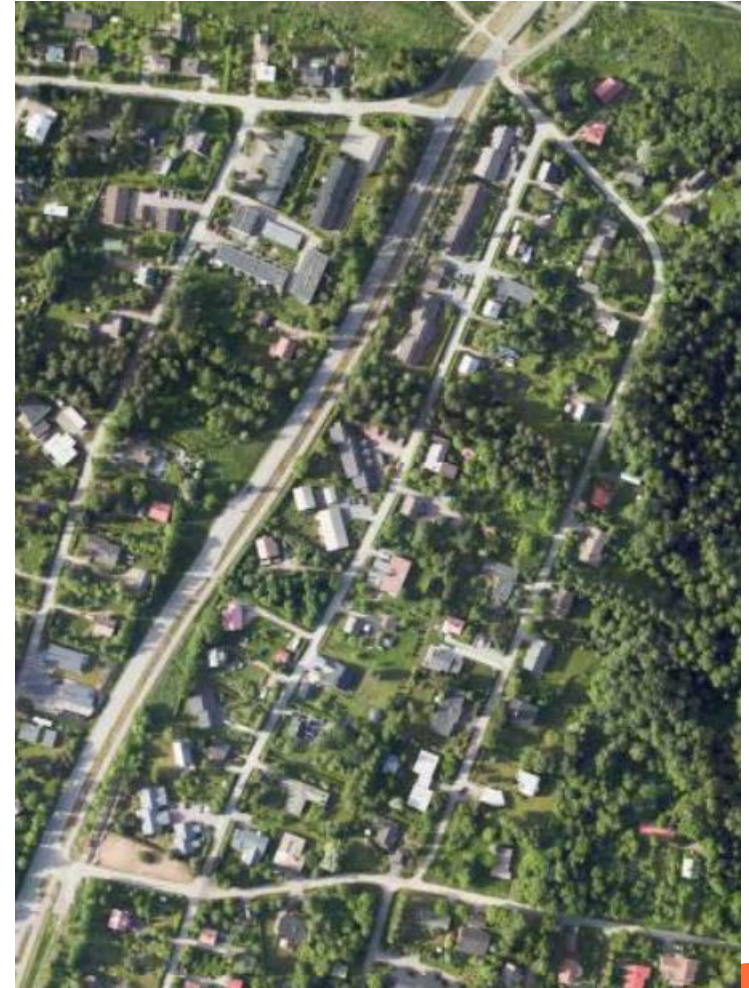
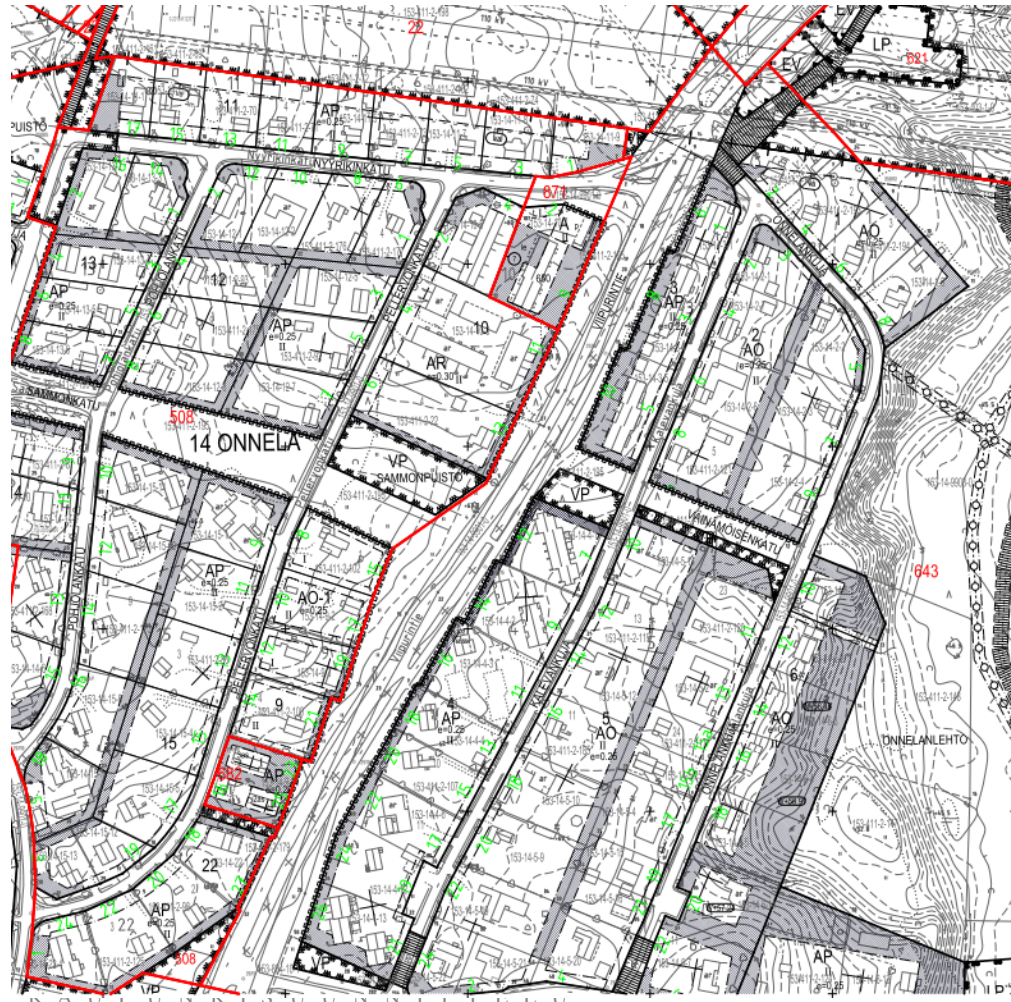


Kaava nro 600
vuodelta 1983
Meltolantien ja
Kullervonkadun
välisellä alueella:

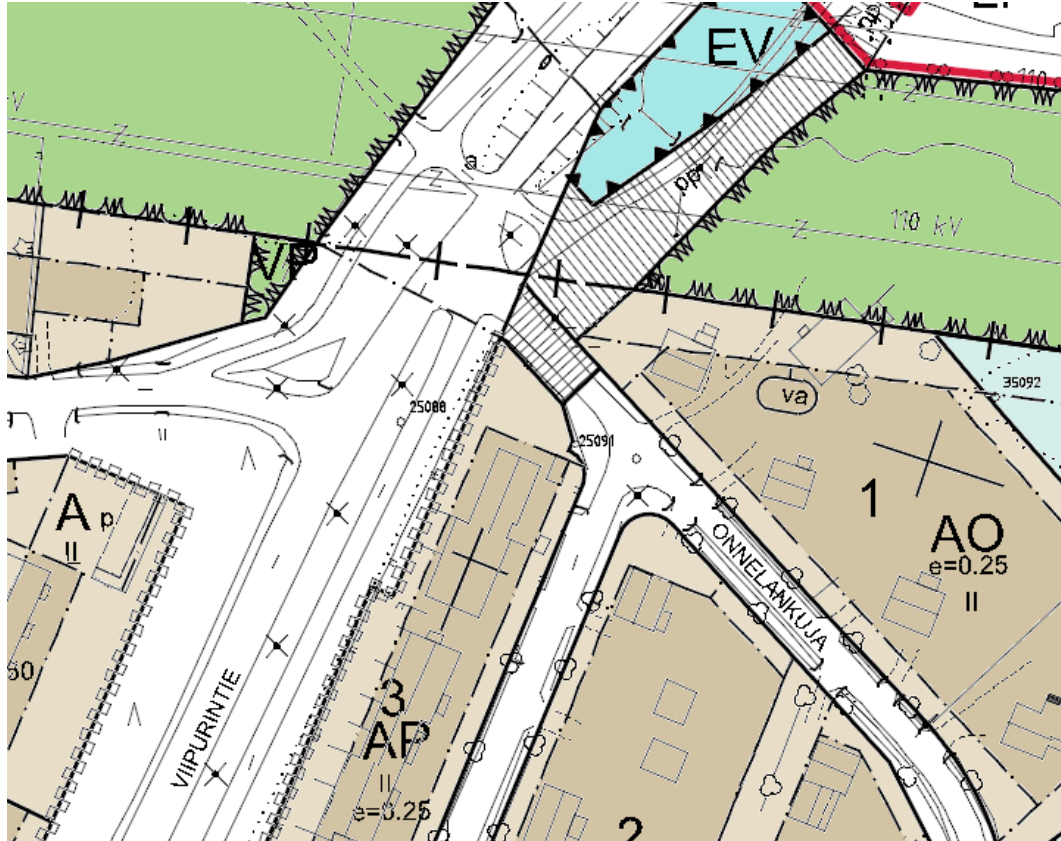
Ilmarinkadun ja
Meltolantien välille on
merkitty
kevyenliikenteen
väylä, joka on myös
rakennettu.



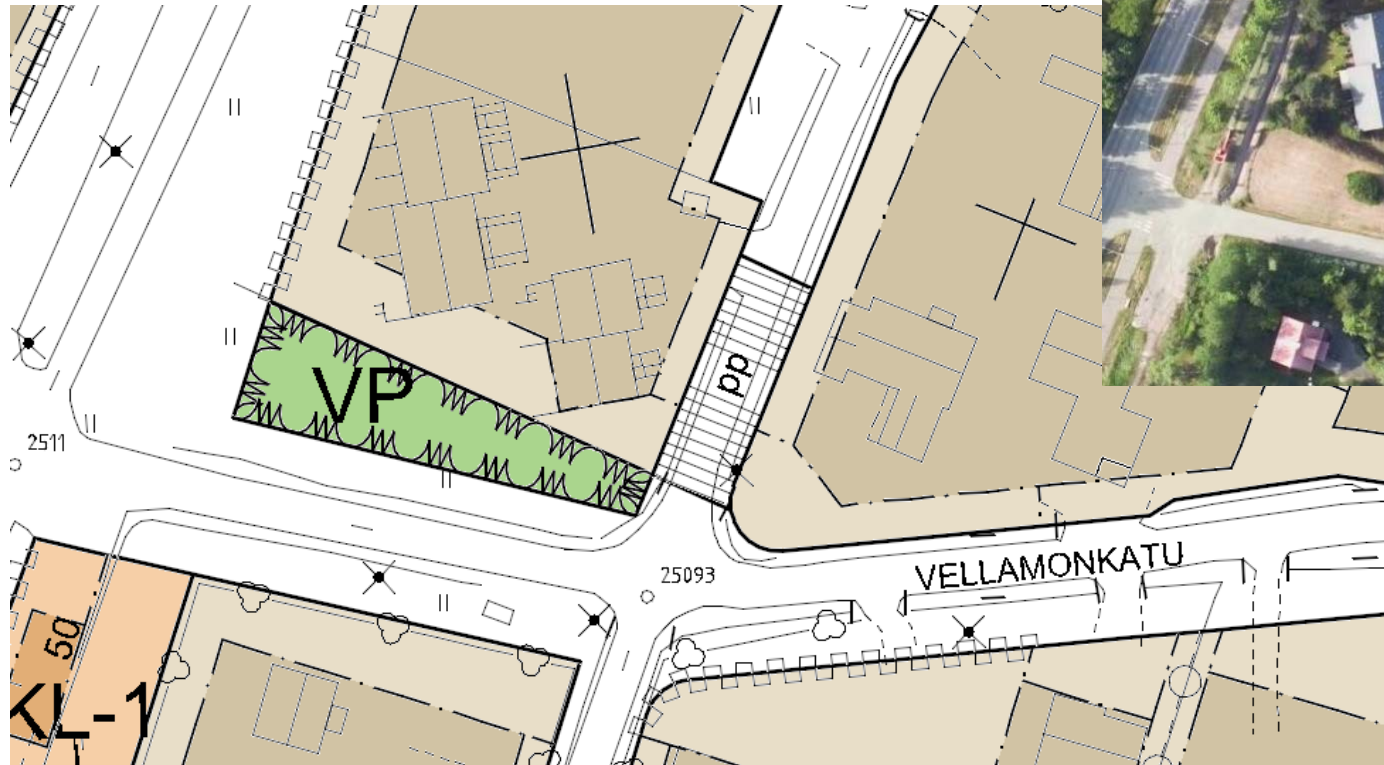
Vuoden 1986 asemakaava 643 käsittää Viipurintien itäpuoleisen asuinalueen.



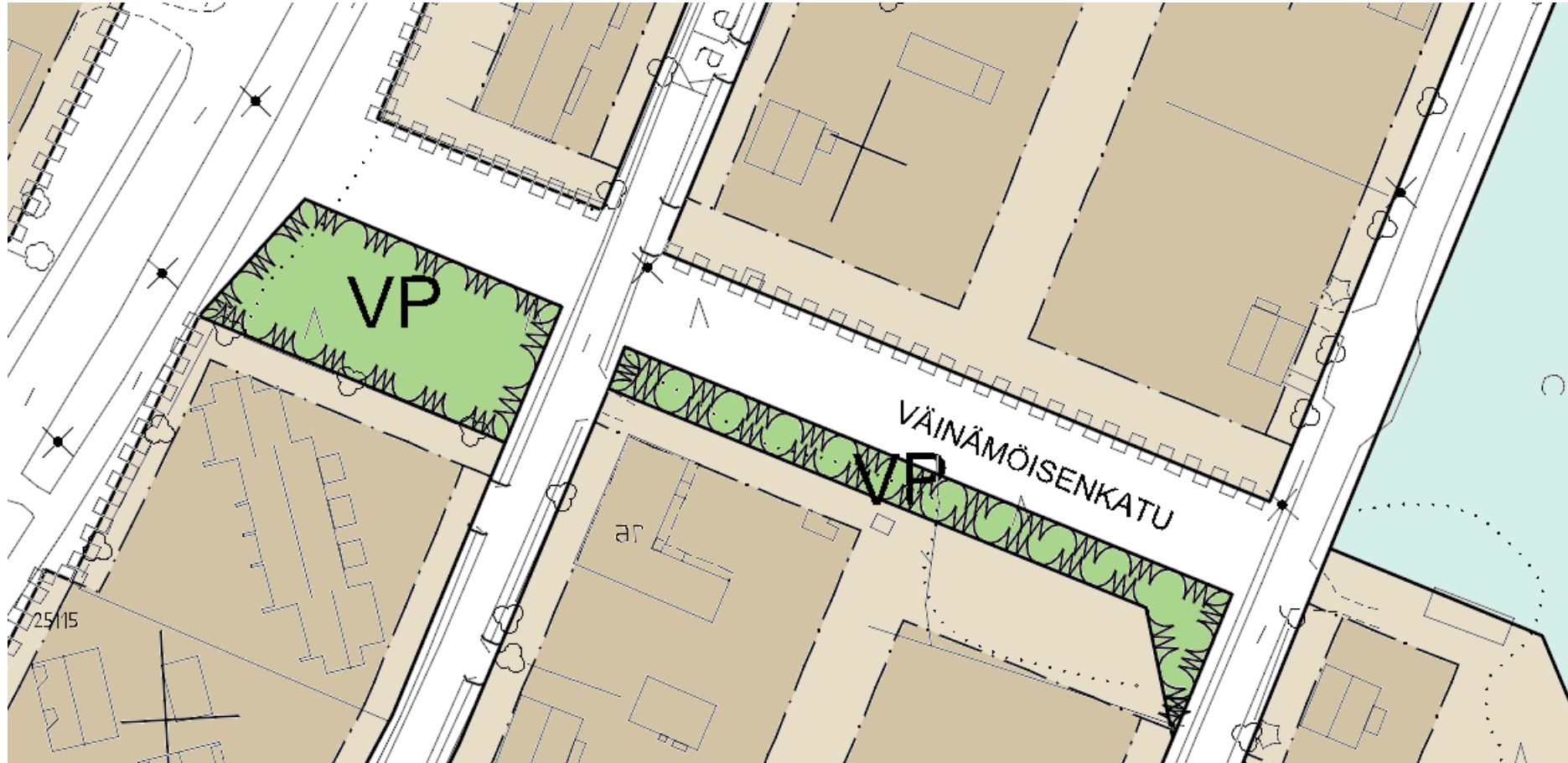
Kaavassa 643 Onnelankuja on merkitty kevyenliikenteen väyläksi
→ ei ole toteutettu.



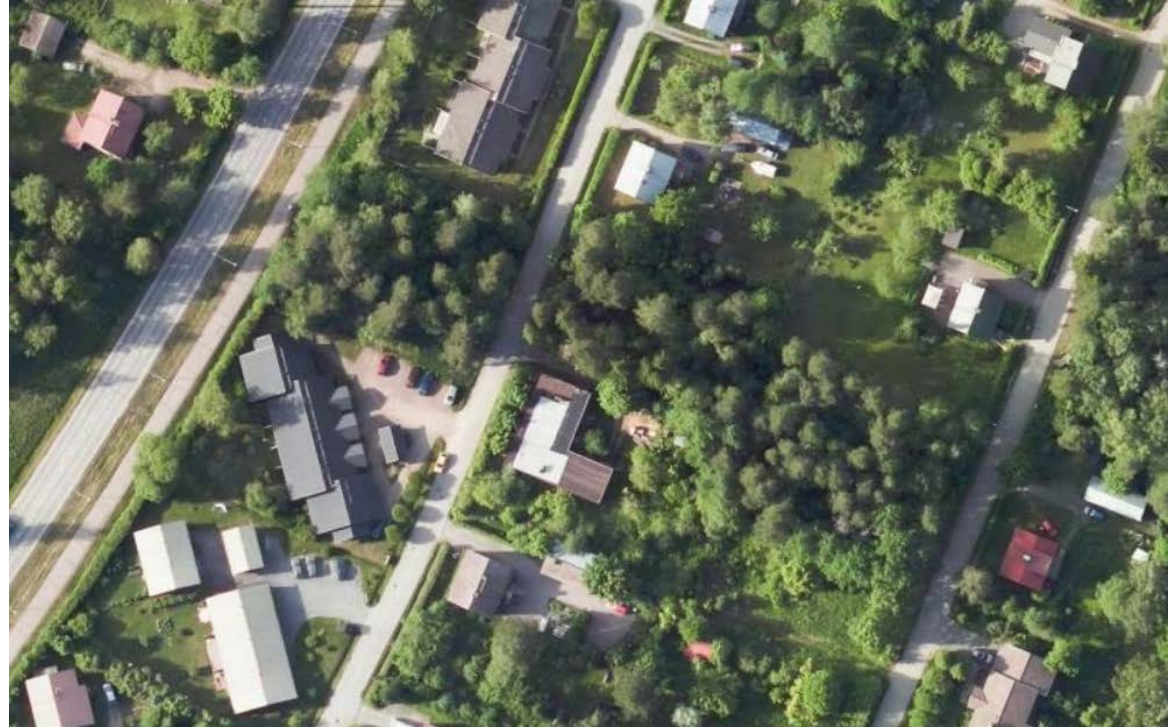
Kalevankujan ajoneuvoyhteys Vellamonkadulle on muutettu vain kevyenliikenteen käyttöön → ei ole toteutettu.



Viipurintien ja Onnelankuja välille on suunniteltu rakennettavaksi Väinämöisenkatu. → ei ole toteutettu.



Viipurintien ja Onnelankuja välille on suunniteltu rakennettavaksi Väinämöisenkatu. → ei ole toteutettu.



Kyllikinkuja, Tuulikinkuja, Kullervonkuja ja Viipurintie saneeraamatta. Muut saneerattu.



1.10.2018,

Kari Pekkanen

Paikkatietosuunnittelija

kari.pekkanen@imatra.fi

p. 020 617 4349

IMATRAN KAUPUNKI – Imatran Vesi

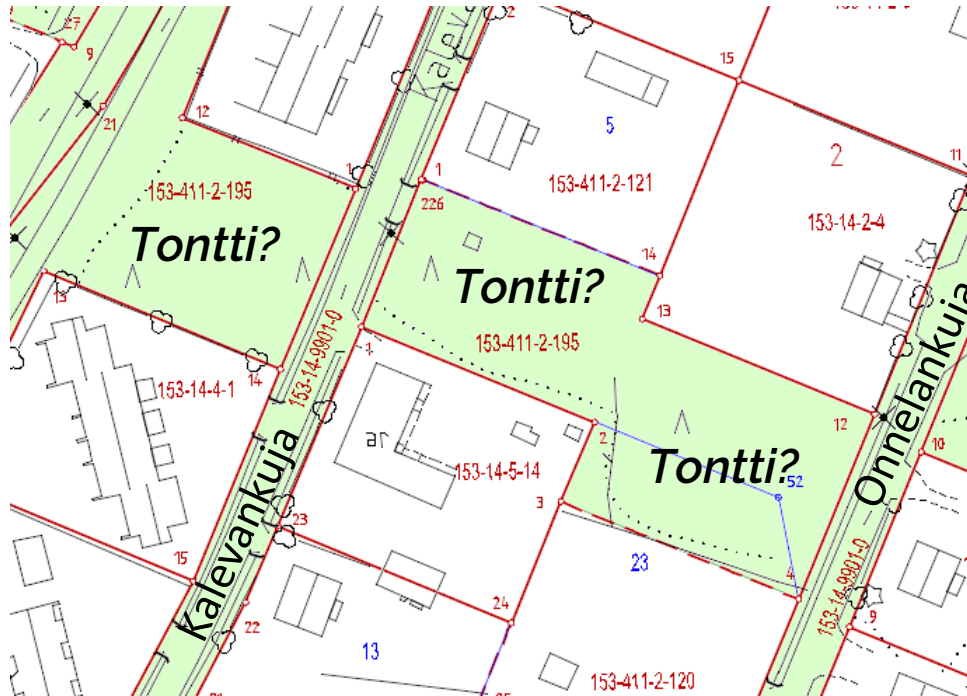
Evästyksset kaavas suunnittelulle?

Asemakaavojen ja liikenn ratkaisujen uudelleen tarkastelu:

- 1) Ajantasaistetaan kaavat siten, että aiemmin suunnitellut katuvaraukset viedään sellaisenaan uuteen kaavaan.
- 2) Nykyisen liikenneverkon säilyttäminen ja nykyisten katuvarausten muuttaminen asuinkäyttöön.
- 3) Muut vaihtoehdot?

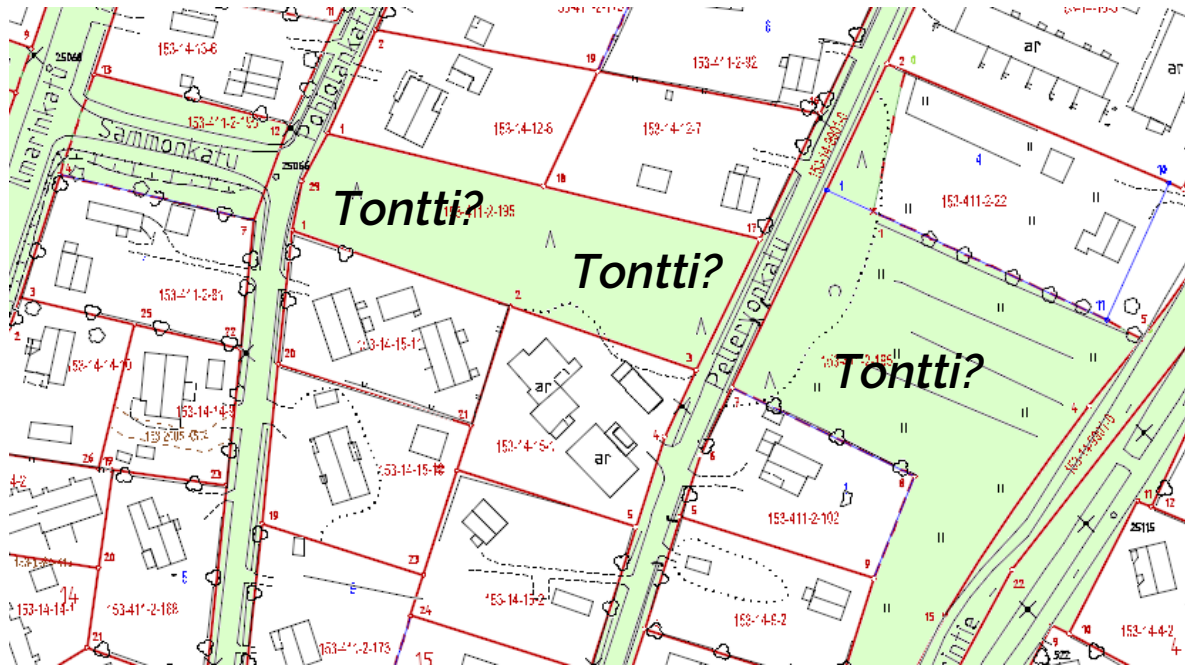
Evästyksen kaavasunnittelulle?

Nykyisen liikenneverkon säilyttäminen ja nykyisten katuvarausten muuttaminen asuinkäyttöön.



Evästyksen kaavasunnittelulle?

Nykyisen liikenneverkon säilyttäminen ja nykyisten katuvarausten muuttaminen asuinkäyttöön.



Kiitos!

Ulla Karjalainen

Kaupunkisuunnittelupäällikkö

p. 020 617 4457

Kaupunkisuunnittelu/kaavoitus, huone 228

Virastokatu 2, 55100 Imatra