

Miten kuljemme töihin?



Imatran henkilöstökyselyn tulokset

Imatra 28.10.2021

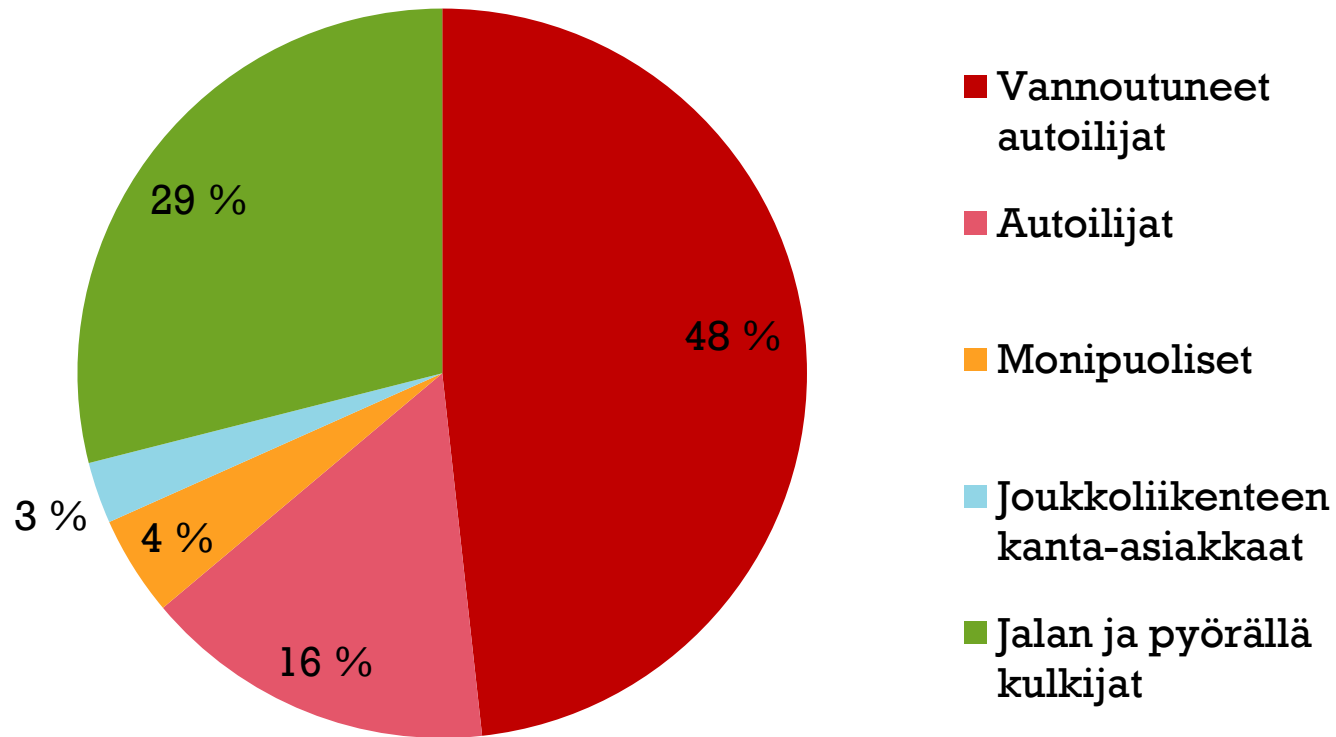
Tutkimuksen perustiedot

- Työmatkakysely henkilöstölle, tutkimusviikko 13.-17.9.2021
- Vastausaktiivisuus 37 %
 - 286 vastaajaa
 - 1288 työmatkaa, kysytty tutkimusviikon viiden arkipäivän matkat
- Tulokset laajennettu sukupuolen ja toimialan mukaan kuvaamaan koko henkilöstöä
 - Kuvaajien luvut ovat henkilömääriä, ei vastausmääriä

Vastausprosentti	Miehet	Naiset	Yhteensä
Konserni ja kaupunkikehitys	29 %	65 %	46 %
Hyvinvointi ja koulutus	30 %	36 %	35 %
	30 %	39 %	37 %

ERILAISIA LIIKKUJIA

Henkilöstön liikkumistottumukset



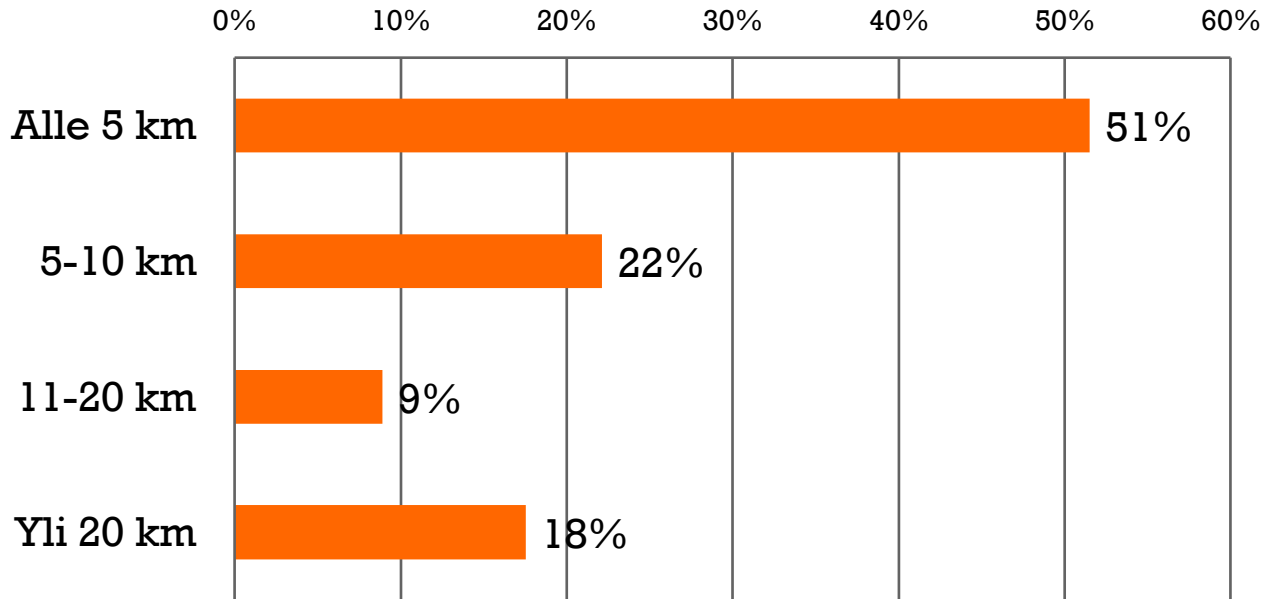
N=284

Imatra, Mobinet Oy 2021

Ryhmittely kuvaa henkilöstön liikkumista sekä töissä että vapaa-ajalla, normaaliolosuhteissa koronaepidemian laannuttua.

TYÖMATKAT

Työmatkan keskipituus 11,7 km, mediaani 4,8 km



N=286

Liikkumisvälineet

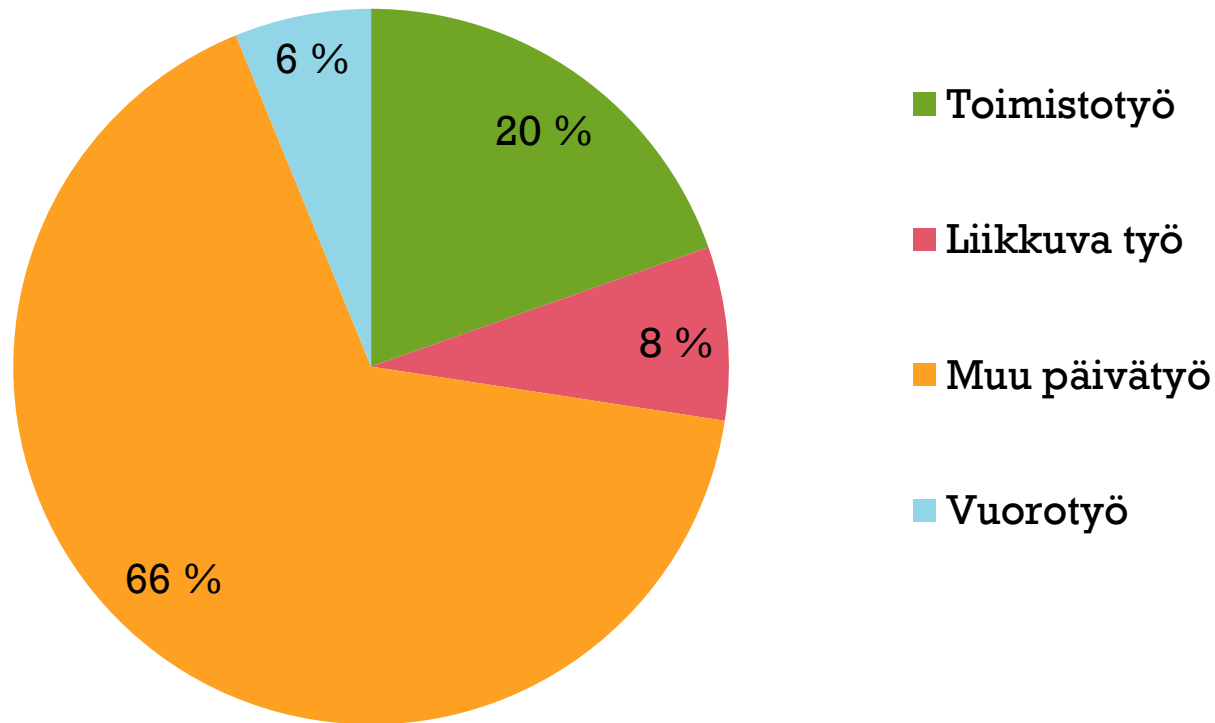
Autollisia talouksia	92 %
Käyttökelpoinen polkupyörä	85 %

Imatra, Mobinet Oy 2021

Asuinpaikka

Imatran kaupunki	73 %
Rautjärvi, Ruokolahti, Parikkala	6 %
Muu Suomi	18 %

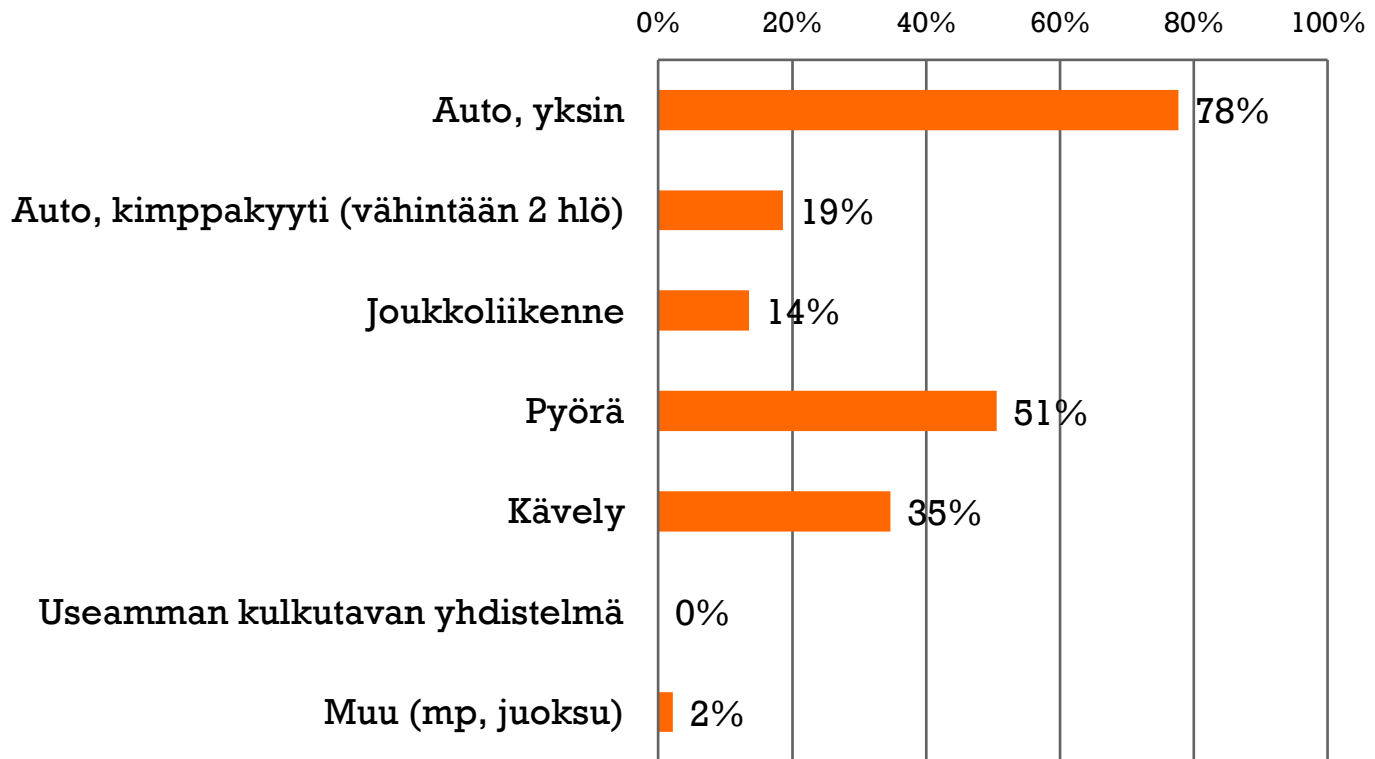
Työn luonne



N=286

Imatra, Mobinet Oy 2021

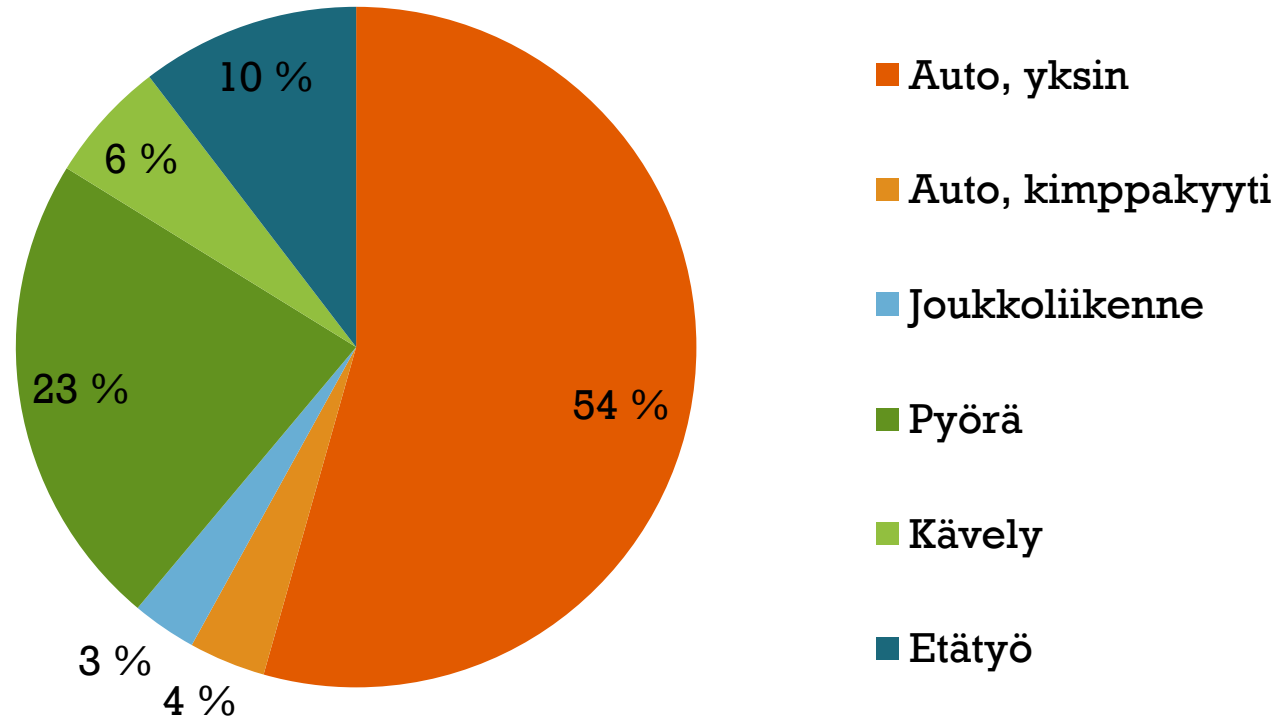
Mitä kulkutapoja käytät kodin ja työpaikan välisillä matkoilla vähintään silloin tällöin?



N=286

Imatra, Mobinet Oy 2021

Työmatkojen kulkutapajakauma

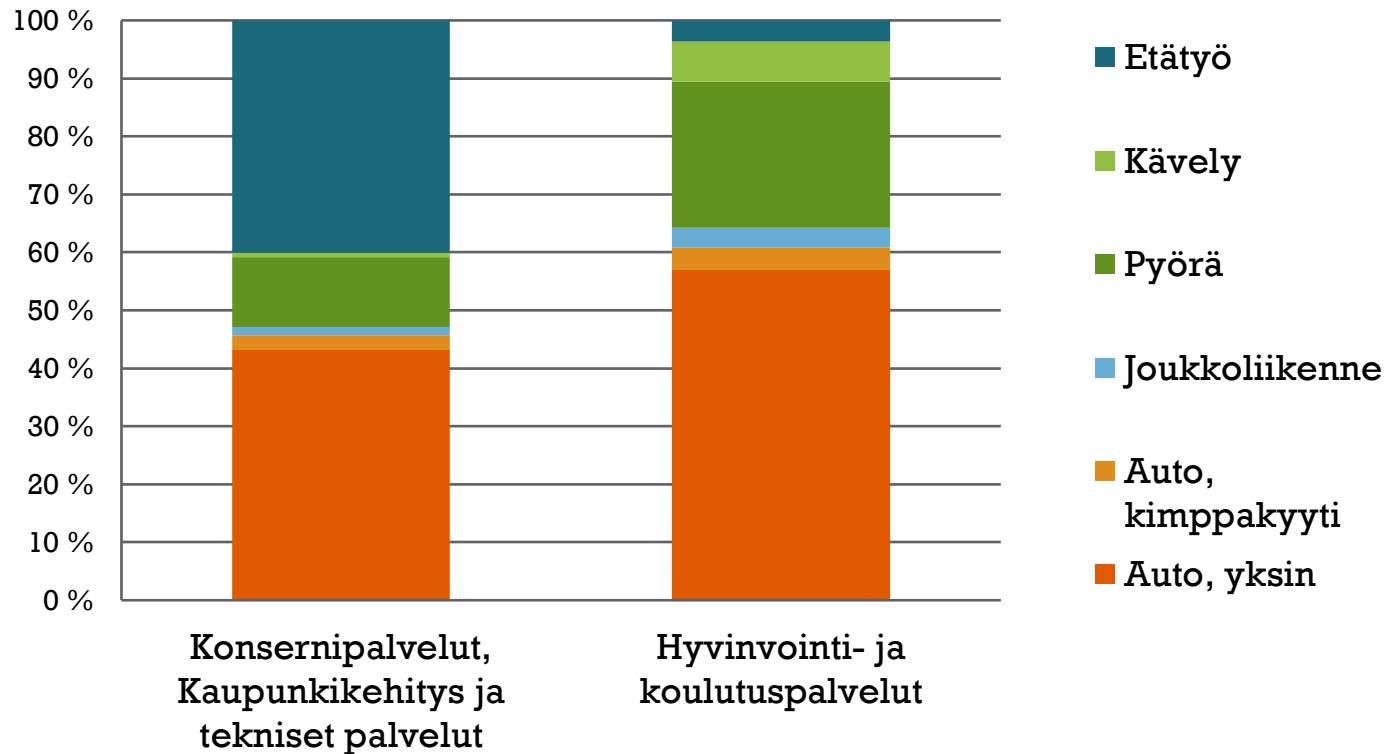


N=286 / N=1288

Imatra, Mobinet Oy 2021

Normaaliolosuhteissa tyypillisenä kevään tai syksyn arkiviikkona.

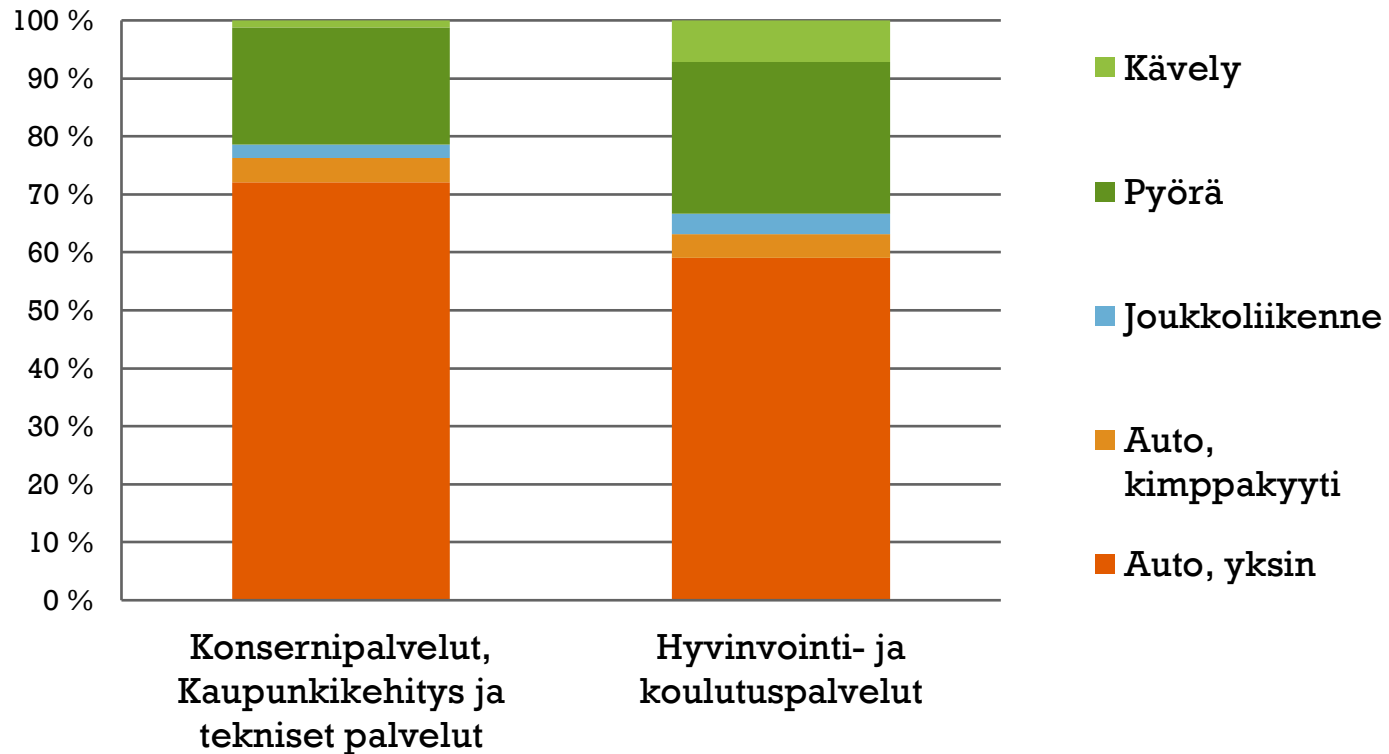
Työmatkojen kulikutapajakauma toimialoittain



N=286 / N=1288

Imatra, Mobinet Oy 2021

Työmatkojen kulikutapajakauma toimialoittain



N=286 / N=1288

Imatra, Mobinet Oy 2021

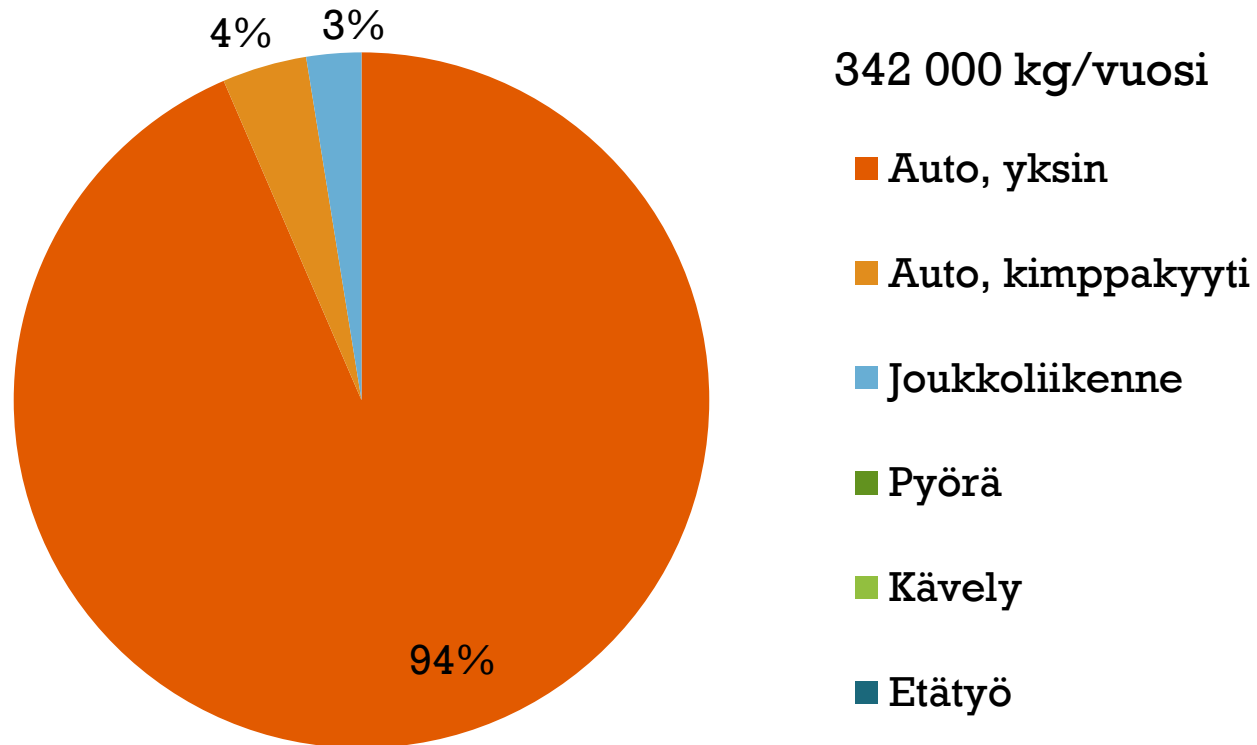
Onko koronaviruspandemia vaikuttanut työmatkojesi kulkutapavalintoihin? (Silloin kun kuljet työpaikalle.)



N=281

Imatra, Mobinet Oy 2021

Työmatkojen CO2 päästöt kulkutavoittain

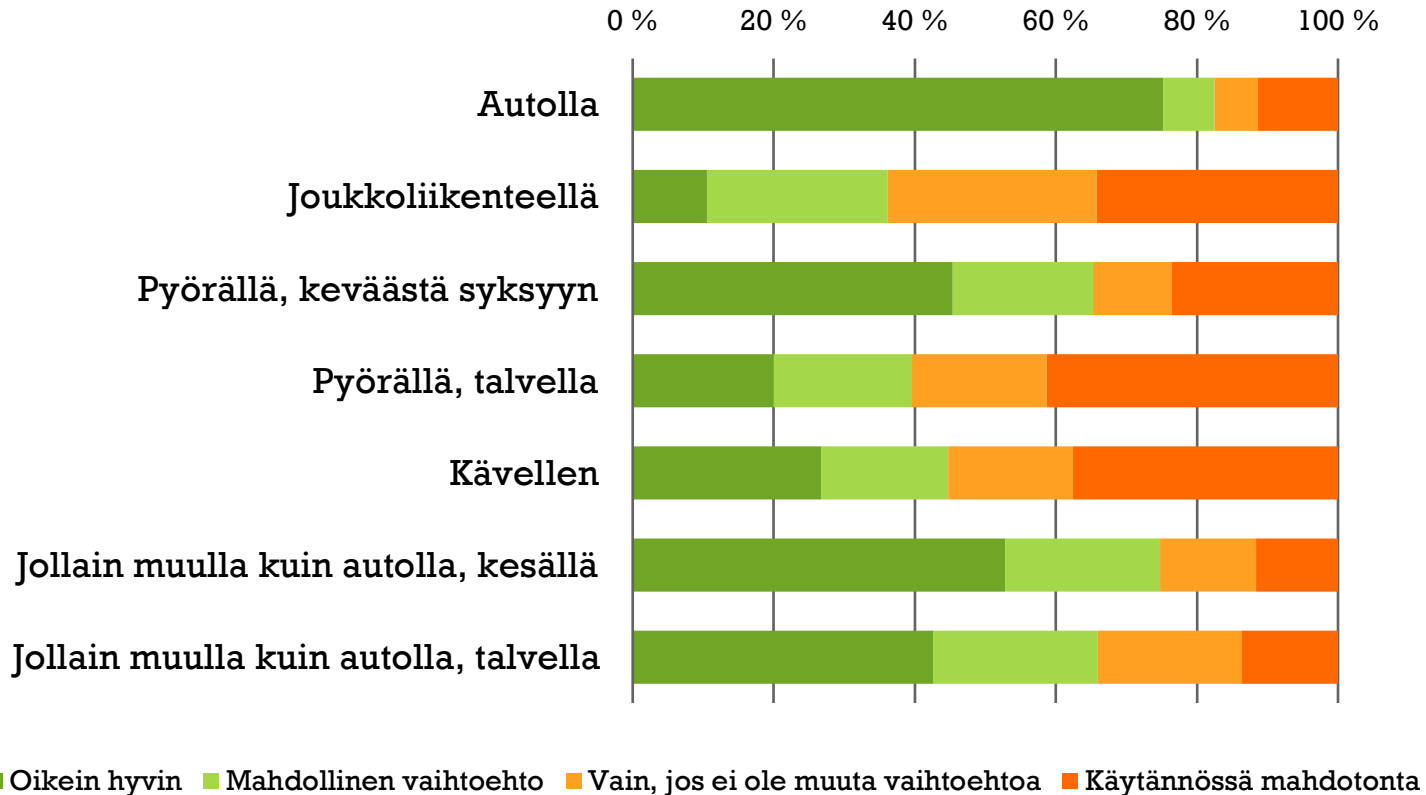


N=286 / N=1288

Imatra, Mobinet Oy 2021

TYÖMATKOJEN MAHDOLLISUUDET

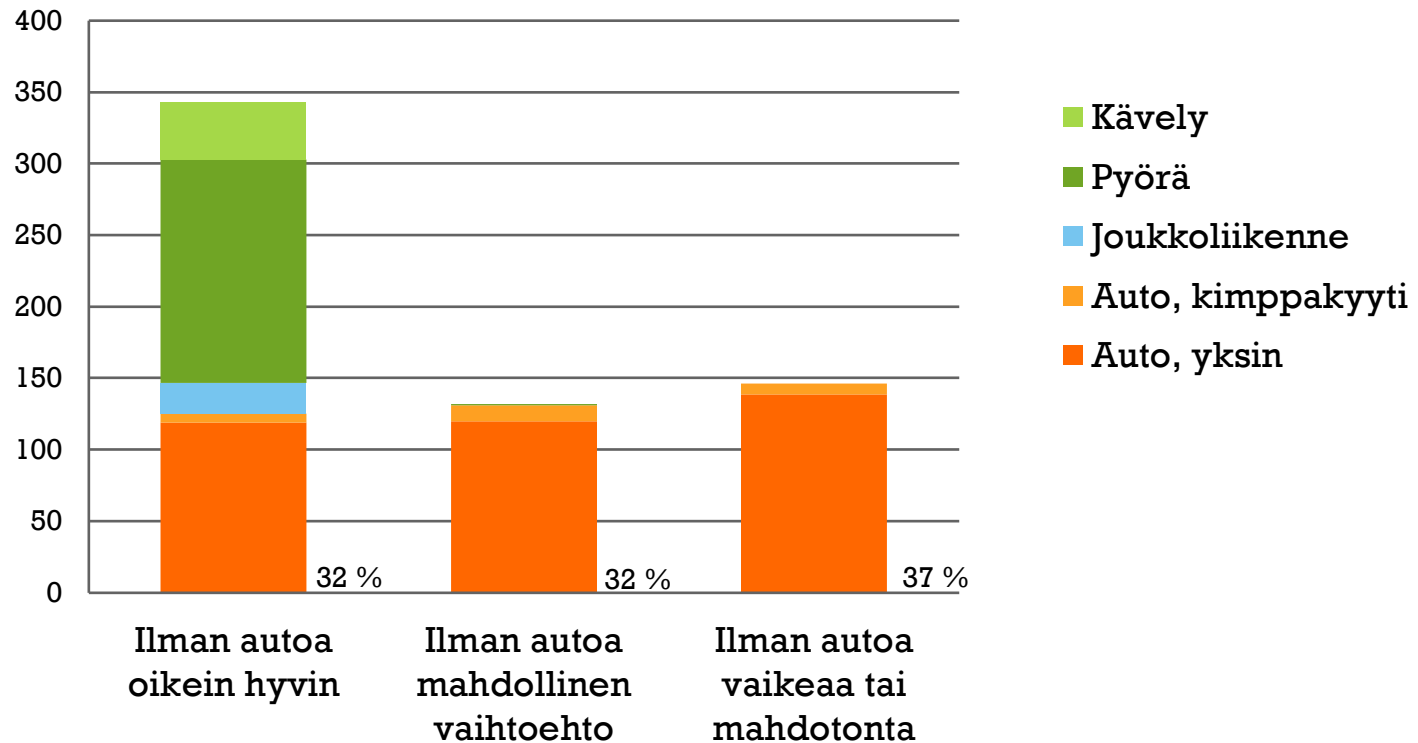
Kuinka hyvin voisit tehdä kodin ja työpaikan väliset matkat eri kulkutavoilla?



N=286

Imatra, Mobinet Oy 2021

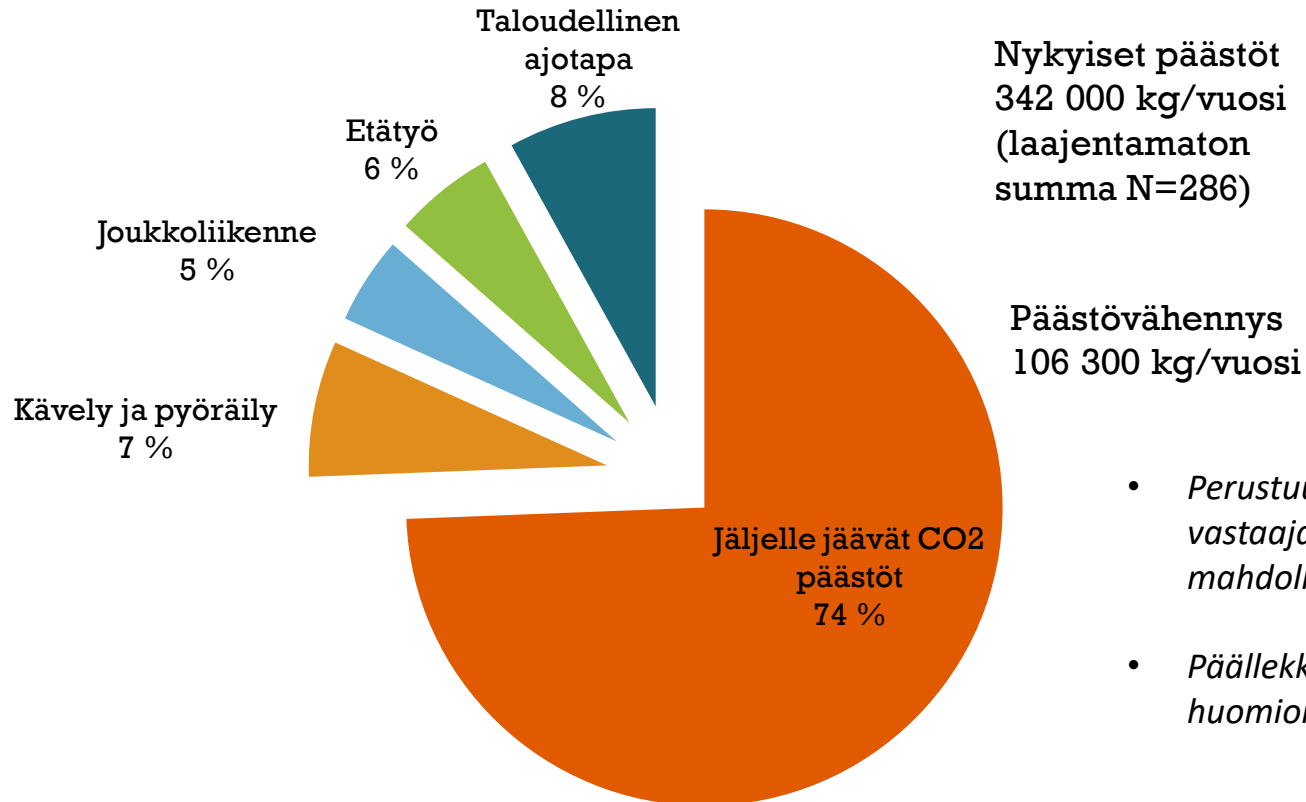
Työmatkojen määrä kulkutavoittain ja valinnanmahdollisuuksien mukaan



N=286 / N=1288

Imatra, Mobinet Oy 2021

Päästövähennyspotentiaali kodin ja työpaikan välisillä matkoilla 26%

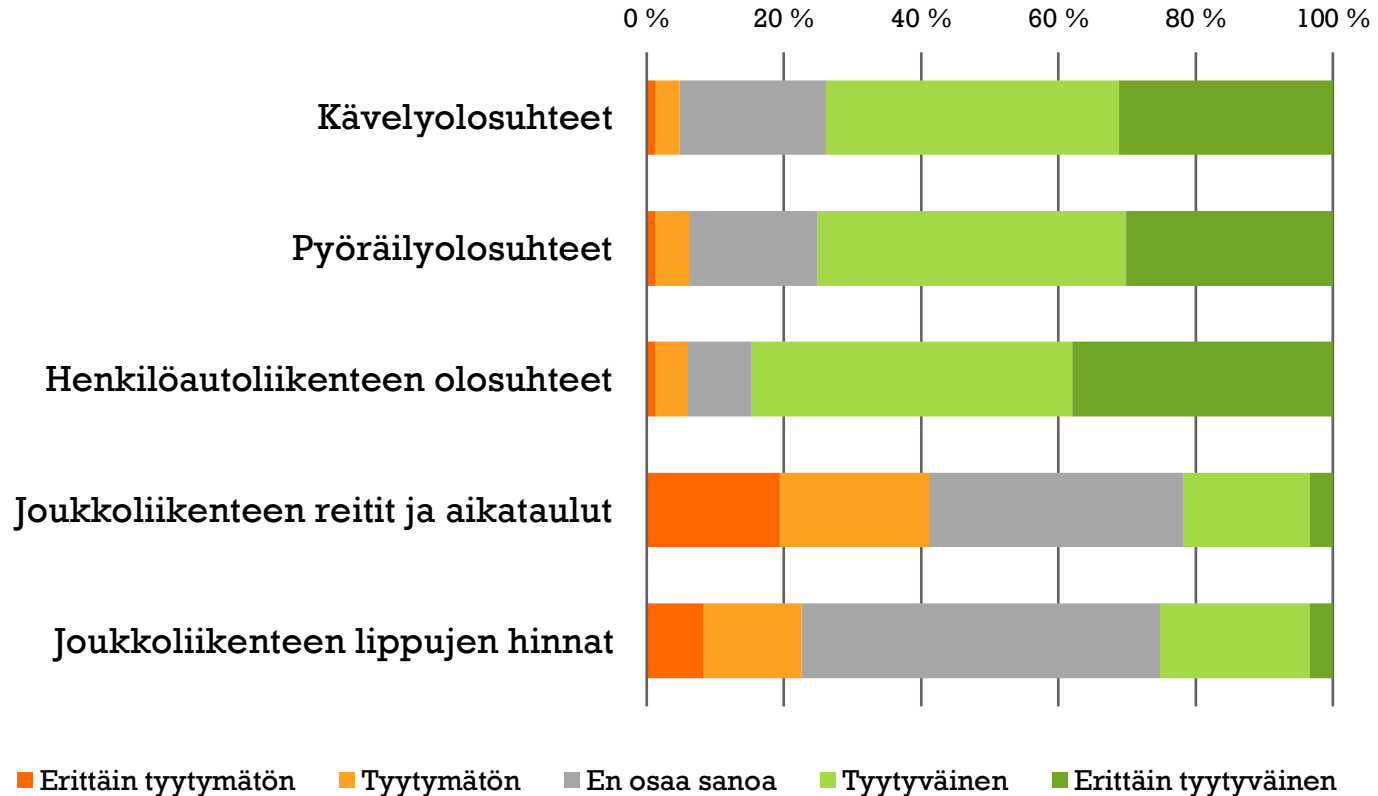


N=286 / N=1288

Imatra, Mobinet Oy 2021

TYÖMATKOJEN OLOSUHTEET

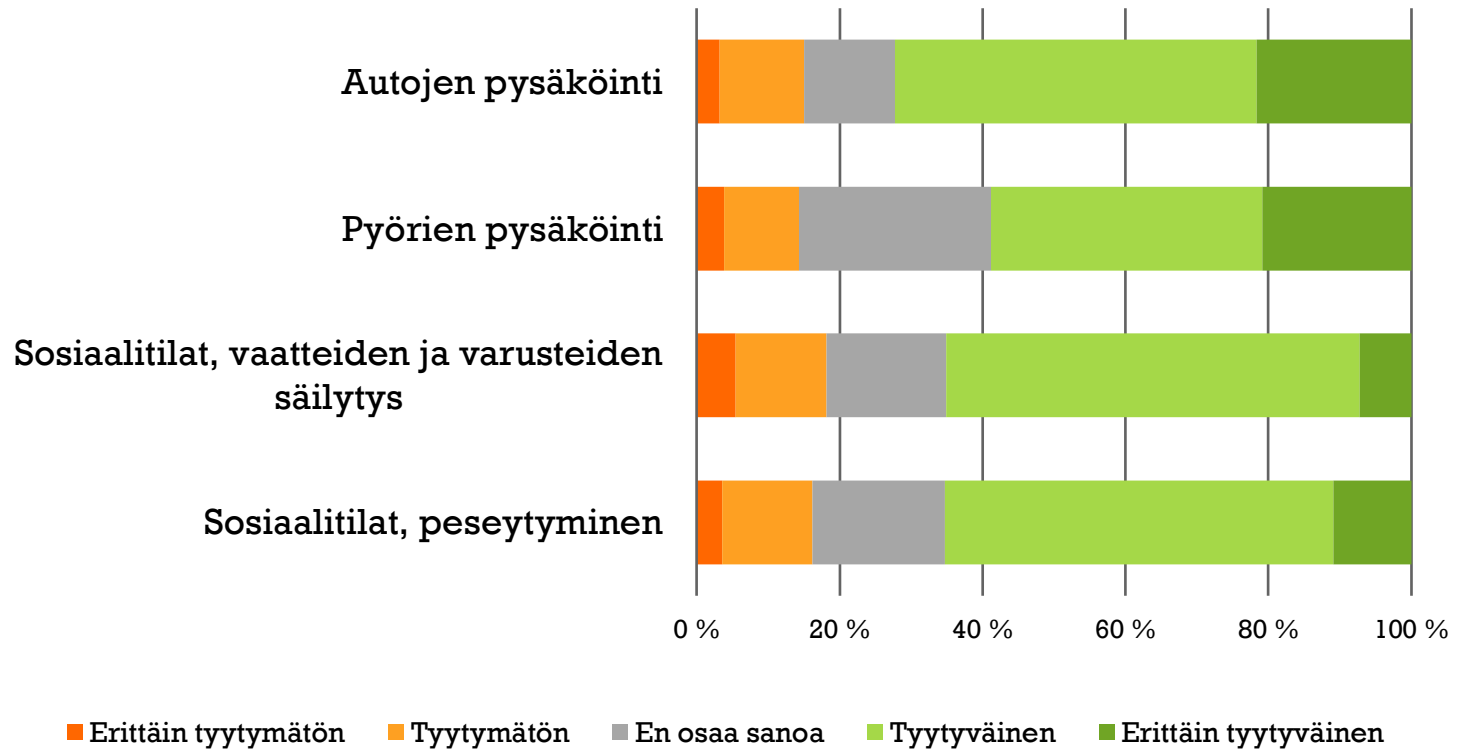
Tyytyväisyys liikenneolosuhteisiin kodin ja työpaikan välillä



N=286

Imatra, Mobinet Oy 2021

Tyytyväisyys työpaikan kiinteistön olosuhteisiin



N=274

Imatra, Mobinet Oy 2021

Kaappeja liian vähän, väärän mallisia (liian pieniä) ja tilasta puuttuu kuivauskaappi

Pitää olla paikka johon jättää hikiset/märät vaatteet ja pyyhe kuivumaan päivän ajaksi sekä pyyhe yön ajaksi.

Moduuleilla ei ole suihkutilaa ja puukoulullakin vain yksi suihku miesten pukuhuoneessa. Miesopettajia on kuitenkin useita kymmeniä ja yksi suihku ei oikein kata tarvetta.

Lisää tilaa täytyisi tehdä esim. Vahtimestarin tilat meidän käyttöön, kun ei niitä itse käytä.

Vaihdan kaikki vaatteet työmatkapyöräilyn jälkeen ja sosiaalitilaan kun tulee joku muu silloin, niin siitä on suora näkymä lasten naulakoille missä liikkuu vanhempia. Ei ole kiva siinä vaihdella puoliksi alasti vaatteita...

Sosiaalitiloihin tyytymättömiä vastaajia kpl	
Mansikkalan koulukeskus	23
Kosken koulukeskus	18
Kaupungintalo	8
Vuoksenniskan koulukeskus	8
Kulttuuritalo virta	2
Other - Write In	2

Pyörien säilytyspaikoille katokset. Ns. henkilökunnan kulkuoven luona ei ole edes pyörätelinettä.

Minulla on useampikin erinomainen polkupyörä. En voi tulla niillä töihin, koska töissä ei ole lukittavaa säilytystilaa niille

Kaupungintalon alakerrasta on varastettu lukollisia pyöriä, henkilökunnalla voisi olla lukollinen paikka mihin pyörän jättäisi, vaikka yksi autotalleista?

Paremmat pyöräsäilytystilat pois säiden armoilta ja runkolukitusmahdollisuus. Yläkannelle pyöräkatokset, ei vain autoparkkia.

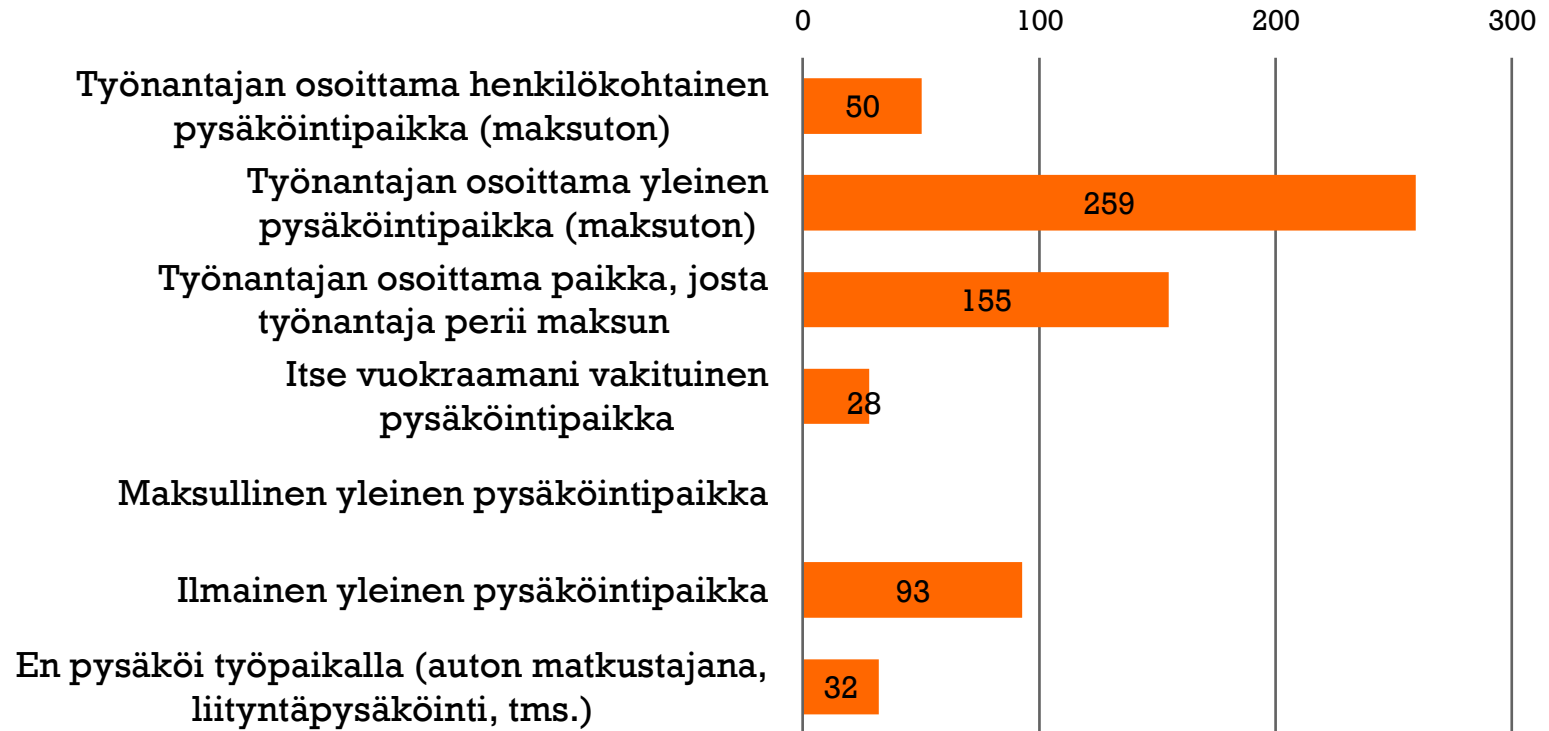
Ei mahdollisuutta säilyttää pyörää lukitussa sisätilassa, vien aina omaan työhuoneeseen.

Henkilökunnalle lukittavat varastot olisi perusteltuja, etenkin koulukeskusten yhteydessä

Pyöräpysäköintiin tyytymättömiä vastaajia kpl	
Kaupungintalo	19
Mansikkalan koulukeskus	9
Kulttuuritalo virta	5
Other - Write In	5
Kosken koulukeskus	3
Vuoksenniskan koulukeskus	1

PYSÄKÖINTI

Mihin pysäköit autosi työpaikalla?



N=230

Imatra, Mobinet Oy 2021

Toivoisin voivani ladata
ladattavaa hybridiäni, mutta
se kiellettiin.

En saanut maksullista
parkkipaikkaa arvonnassa.

Kaikki paikat
varattuja mutta yli
puolet tyhjänä.

Lisää
maksuttomia
parkkipaikkoja.

Kallis maksu autopaikasta.
Esim. tytäryhtiön hlökunta ei
maksu itse tätä maksua.

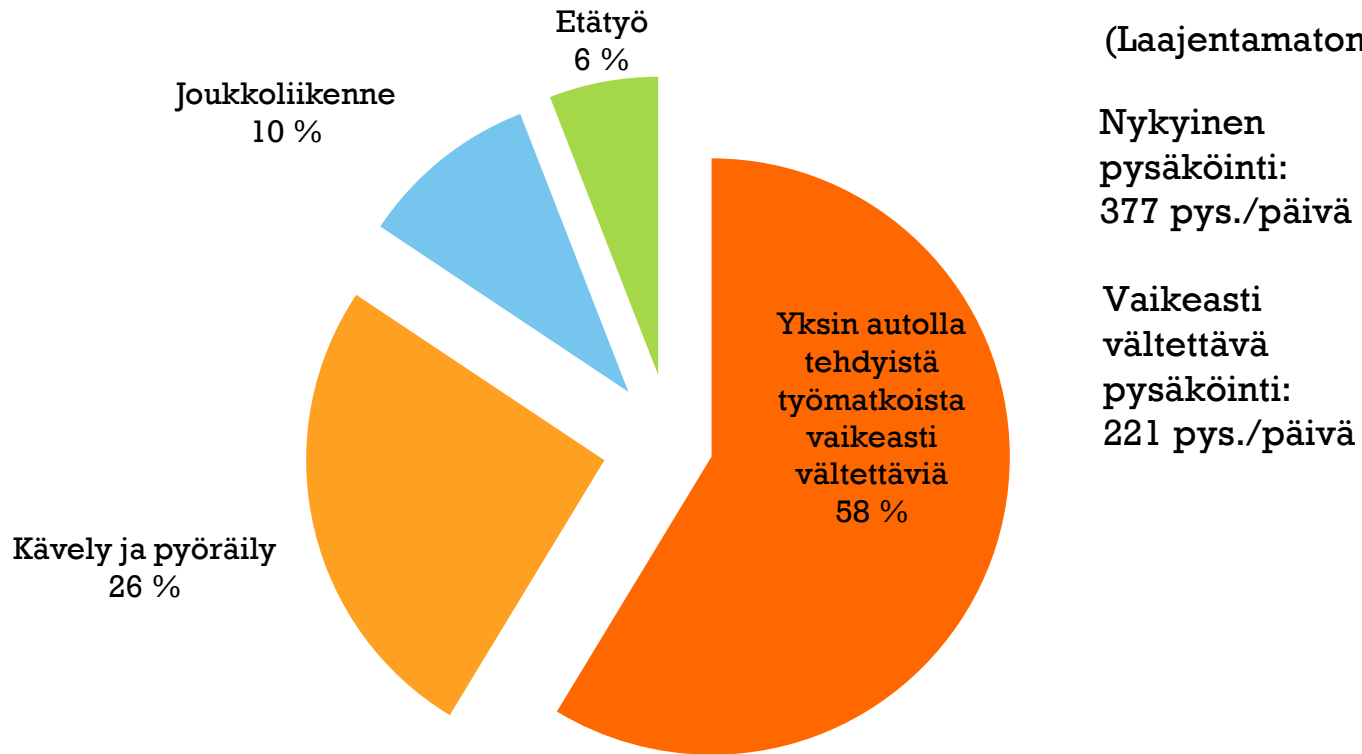
Jos olisi latauspiste työajaksi, niin
minulla olisi jo kummatkin autot sähkö-
tai lataushybridi -autoja.

Jokaisella tulisi olla mahdollisuus
saapua töihin varmuudella, että saa
pysäköityä auton lähelle työpaikkaa.

Vuorotyössä vakituisesti
työskenteleville kaikille
mahdollisuus maksulliseen
omaan autopaikkaan.

Autojen pysäköintiin tyytymättömiä vastaajia kpl	
Mansikkalan koulukeskus	18
Kaupungintalo	10
Vuoksenniskan koulukeskus	6
Kosken koulukeskus	3
Other - Write In	2
Kulttuuritalo virta	1

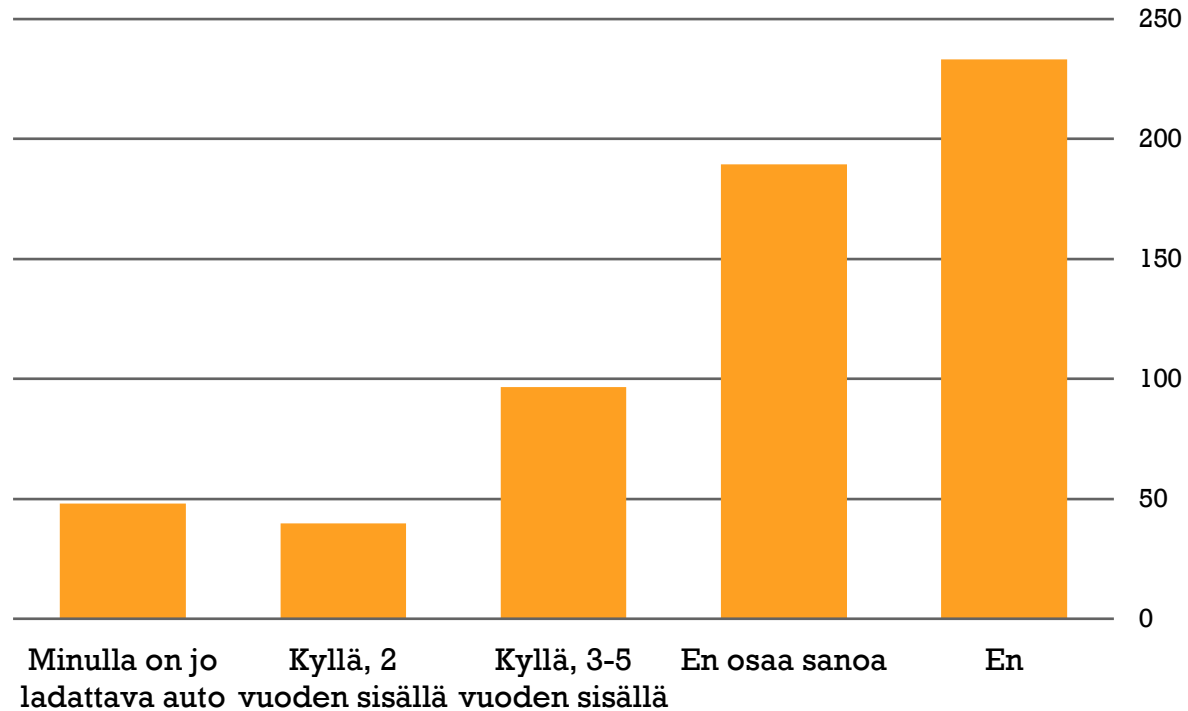
Pysäköinnin vähentämisen potentiaali



N=286 / N=1288

Imatra, Mobinet Oy 2021

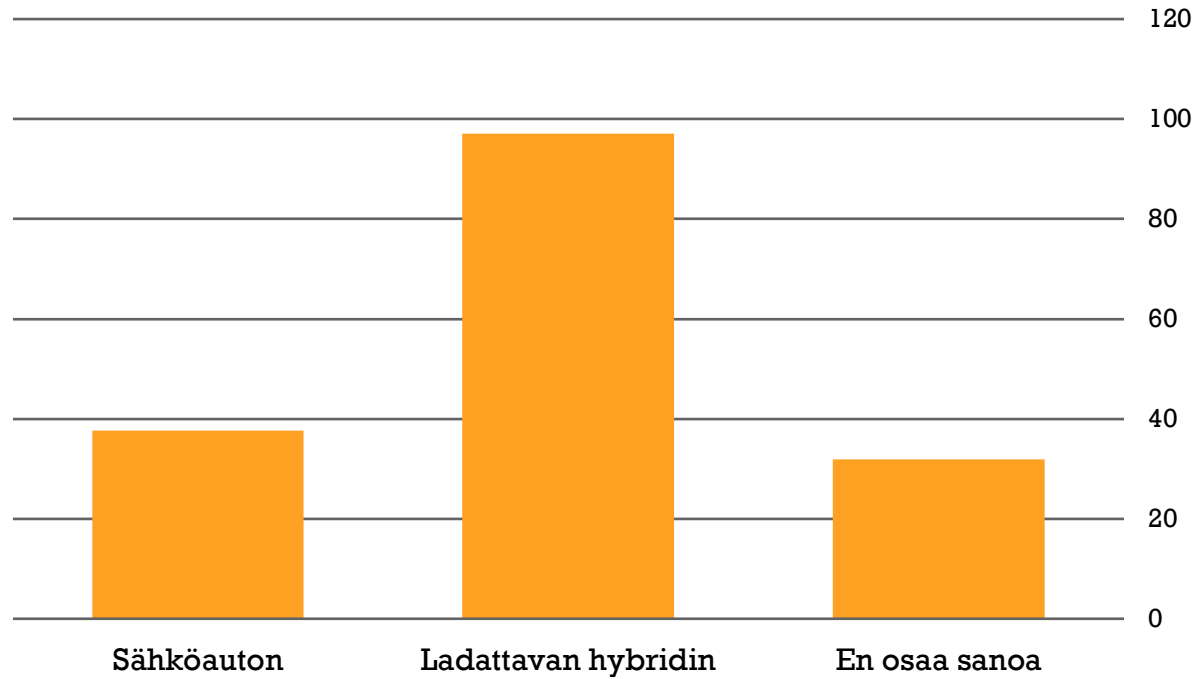
Uskotko hankkivasi sähköauton tai ladattavan hybridin lähivuosina?



N=286

Imatra, Mobinet Oy 2021

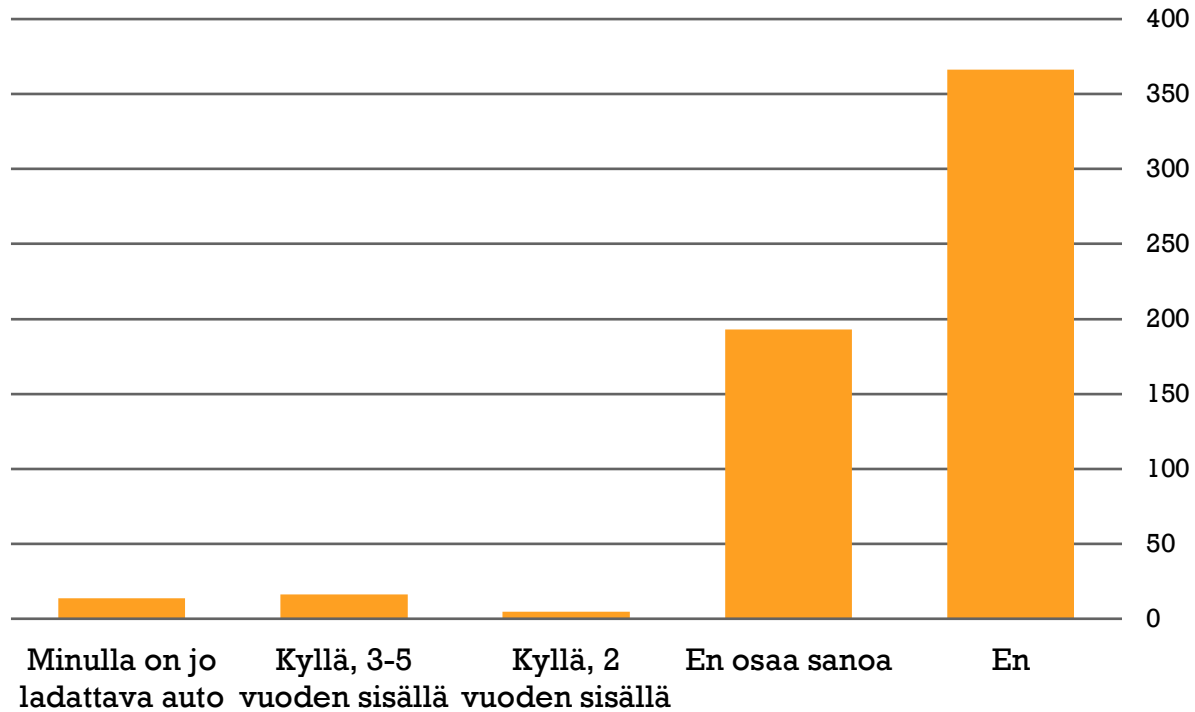
Minkä tyyppisen ladattavan auton uskot hankkivasi?



N=286

Imatra, Mobinet Oy 2021

Uskotko hankkivasi kaasuauton lähivuosina?

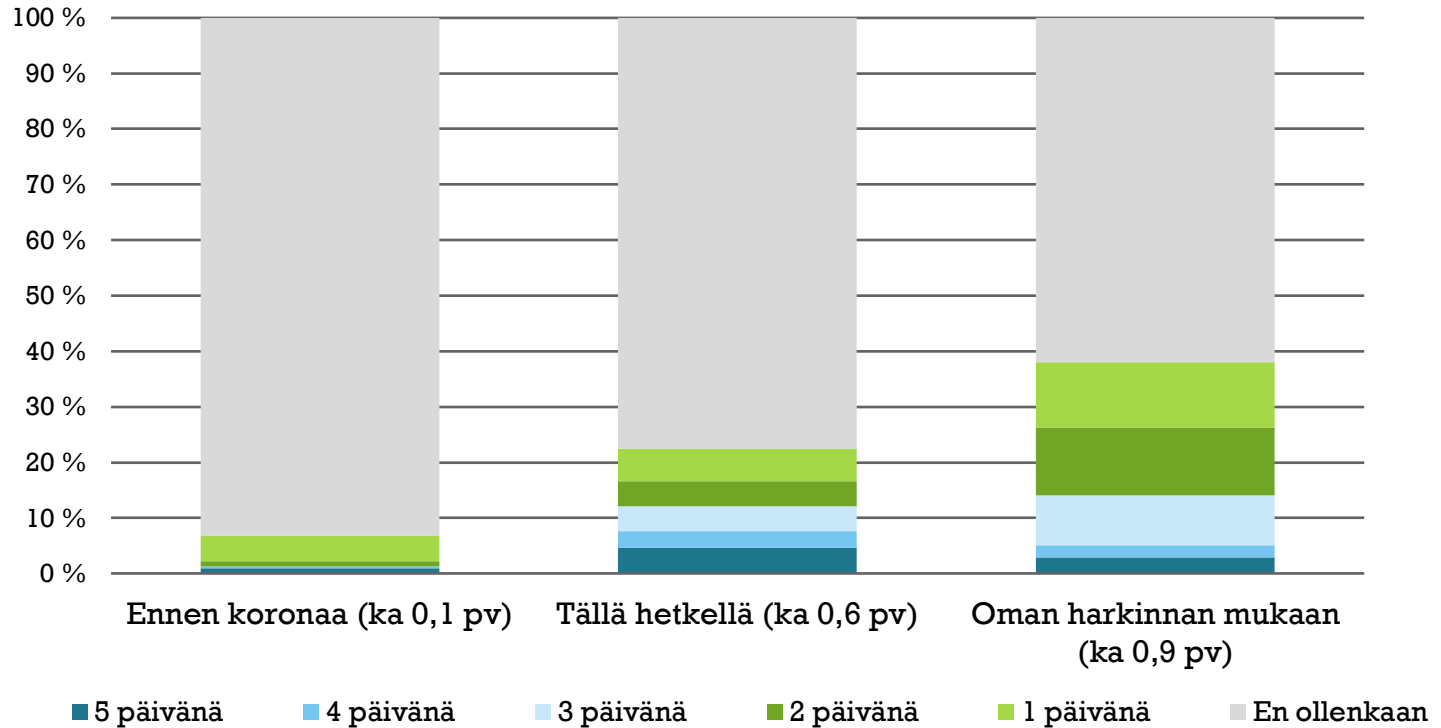


N=286

Imatra, Mobinet Oy 2021

ETÄTYÖ

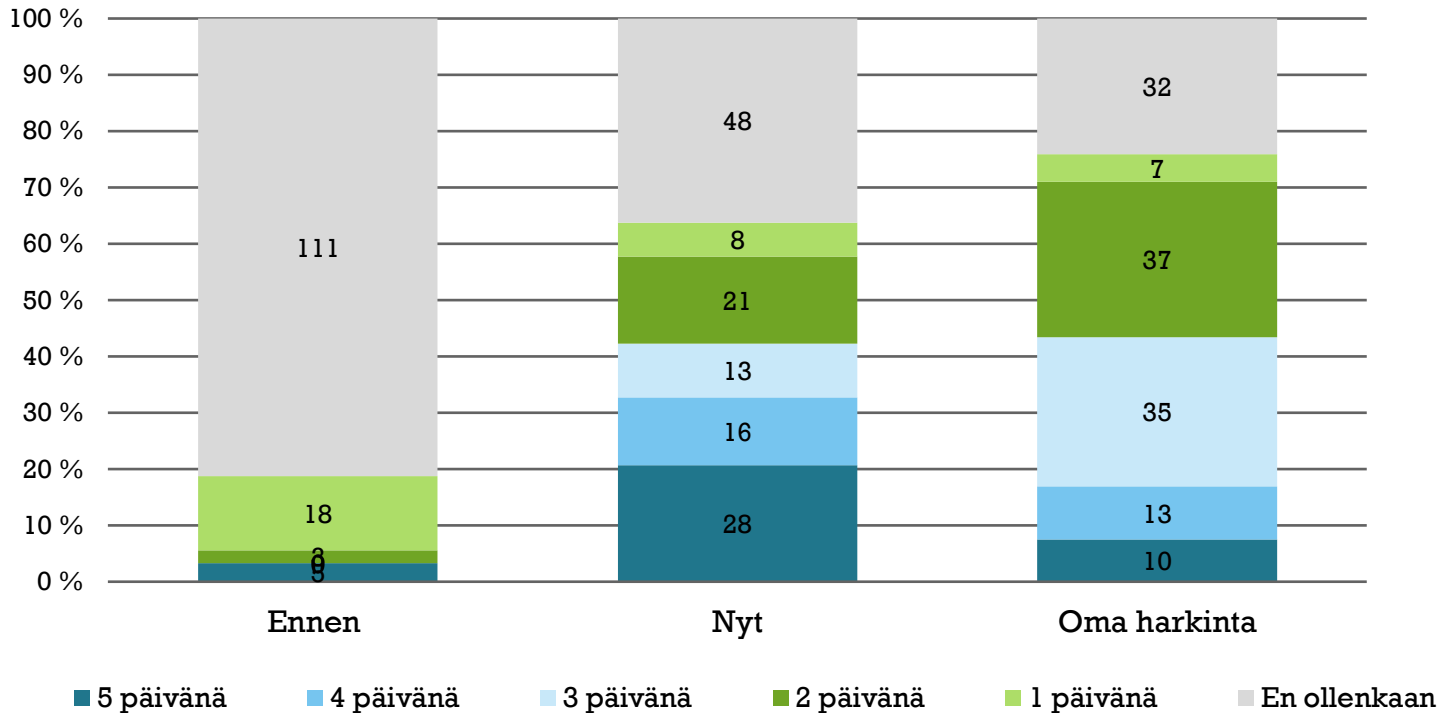
Kuinka monena päivänä viikossa teki/tekisi etätöitä?



N=286

Imatra, Mobinet Oy 2021

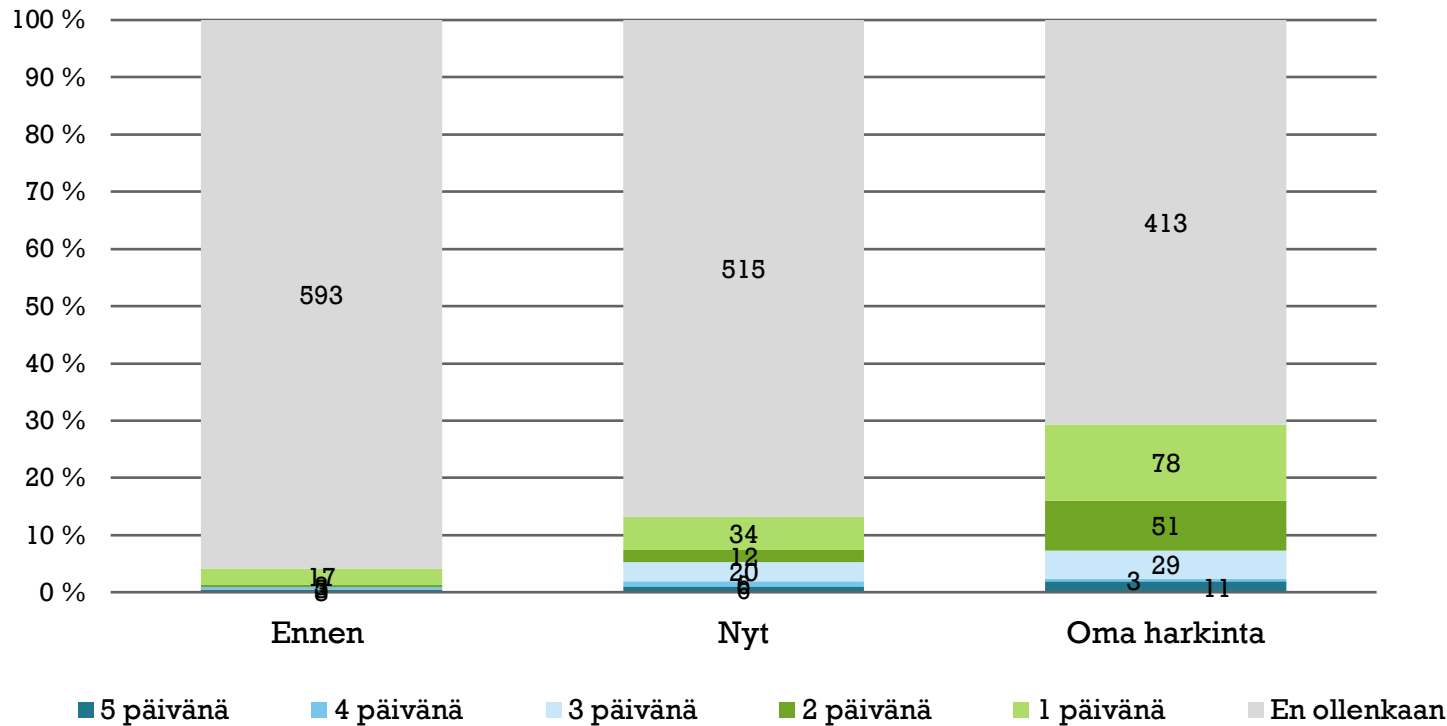
Kuinka monena päivänä viikossa teki/tekisi etätöitä? (Konsernipalvelut, Kaupunkikehitys ja tekniset palvelut)



N=65

Imatra, Mobinet Oy 2021

Kuinka monena päivänä viikossa teki/tekisi etätöitä? (Hyvintointi- ja koulutuspalvelut)

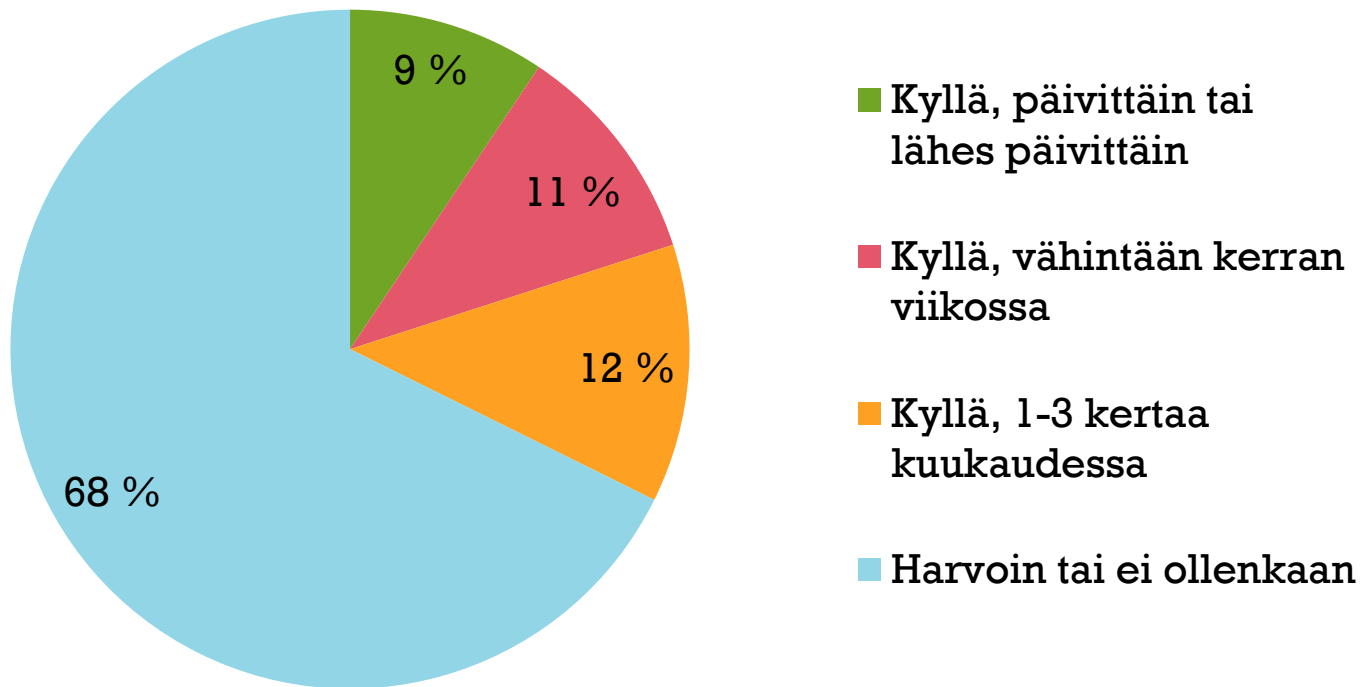


N=221

Imatra, Mobinet Oy 2021

TYÖASIAMATKAT

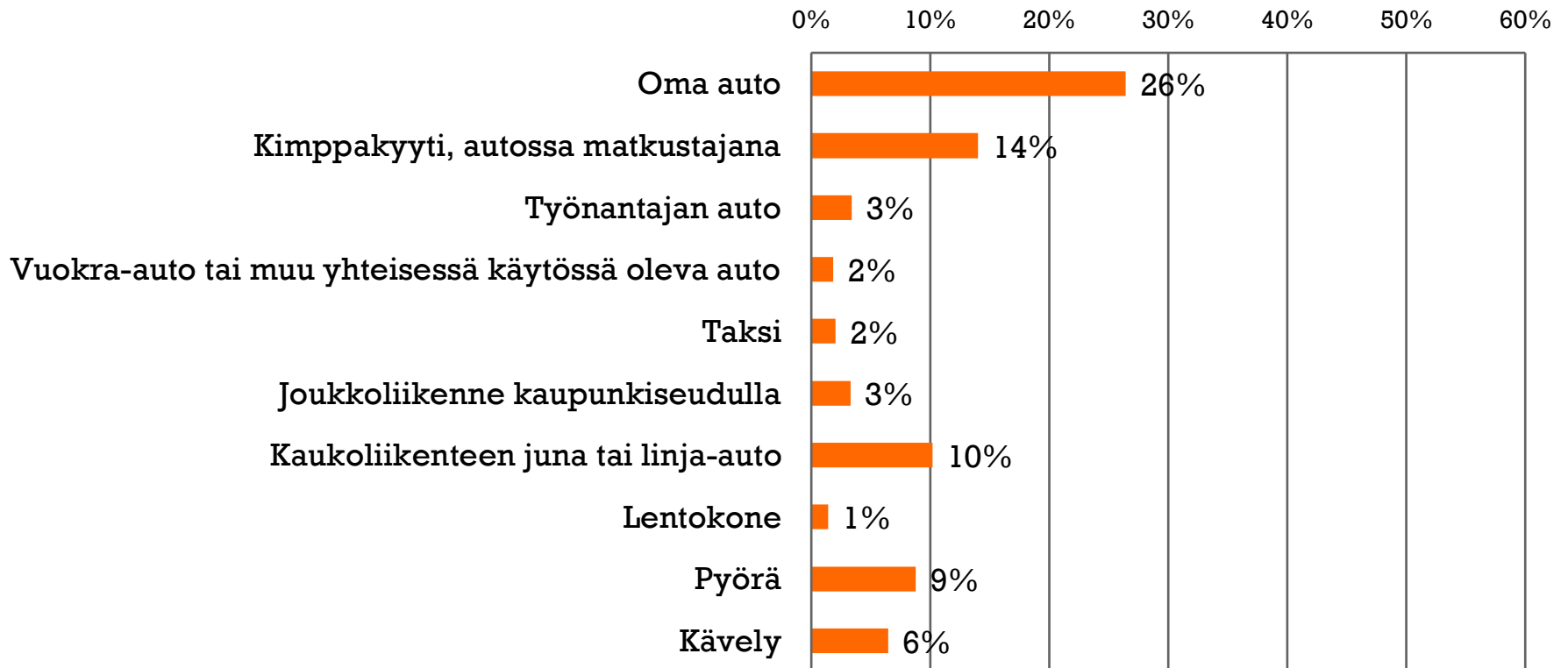
Matkustaminen työasioissa



N=286

Imatra, Mobinet Oy 2021

Mitä kulkutapoja käytät työasioissa vähintään silloin tällöin?

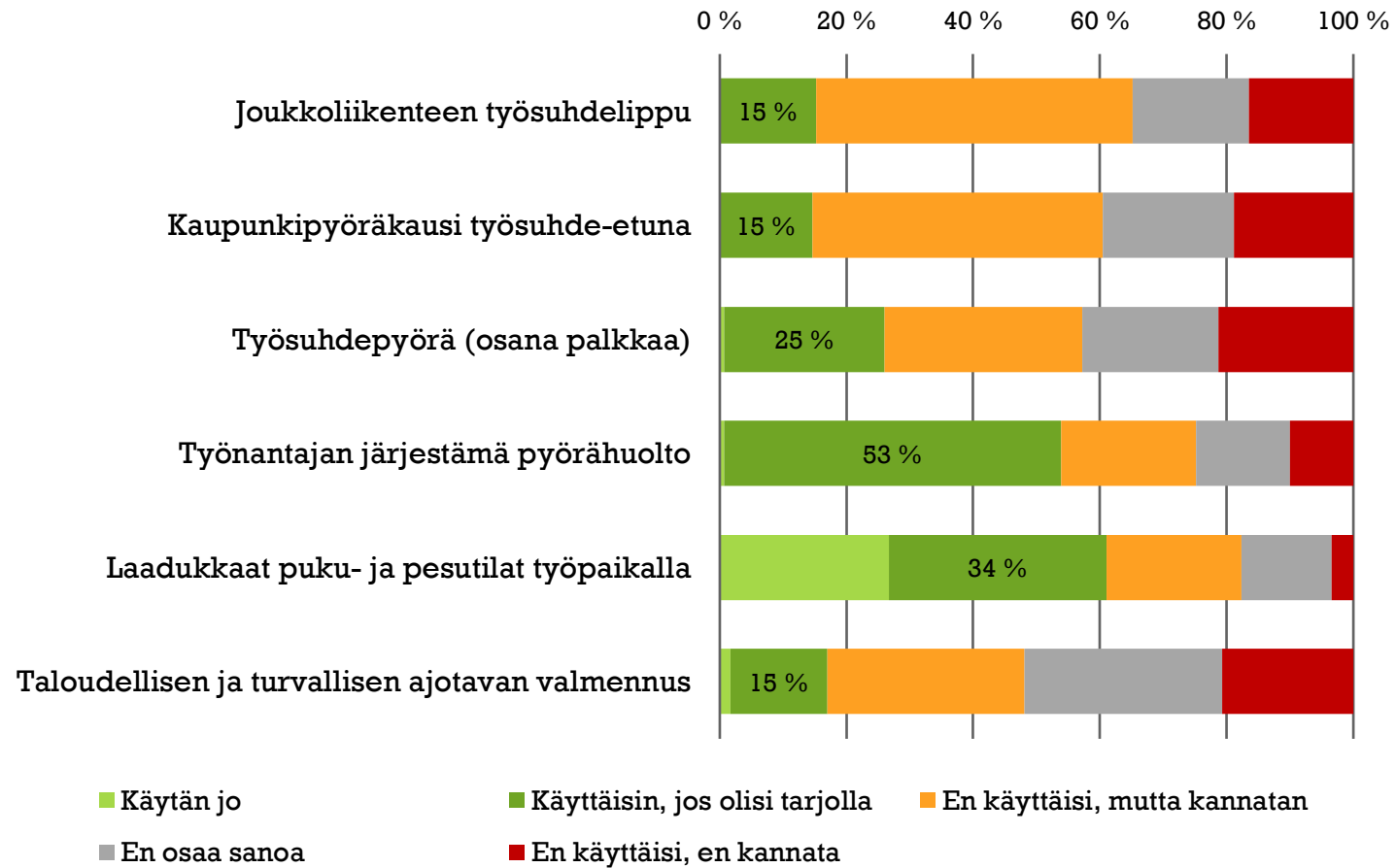


N=286

Imatra, Mobinet Oy 2021

EDUT JA PALVELUT

Olisitko kiinnostunut ympäristöystävällistä liikkumista tukevista eduista tai palveluista?



N=282

Imatra, Mobinet Oy 2021

Työnantaja voisi palkita
jotenkin niitä, jotka
kulkevat työmatkat pyörällä
tai kävellen. Pyörähuolto
olisi just hyvä!!

Työsuhdepyörä olisi
kiinnostava!

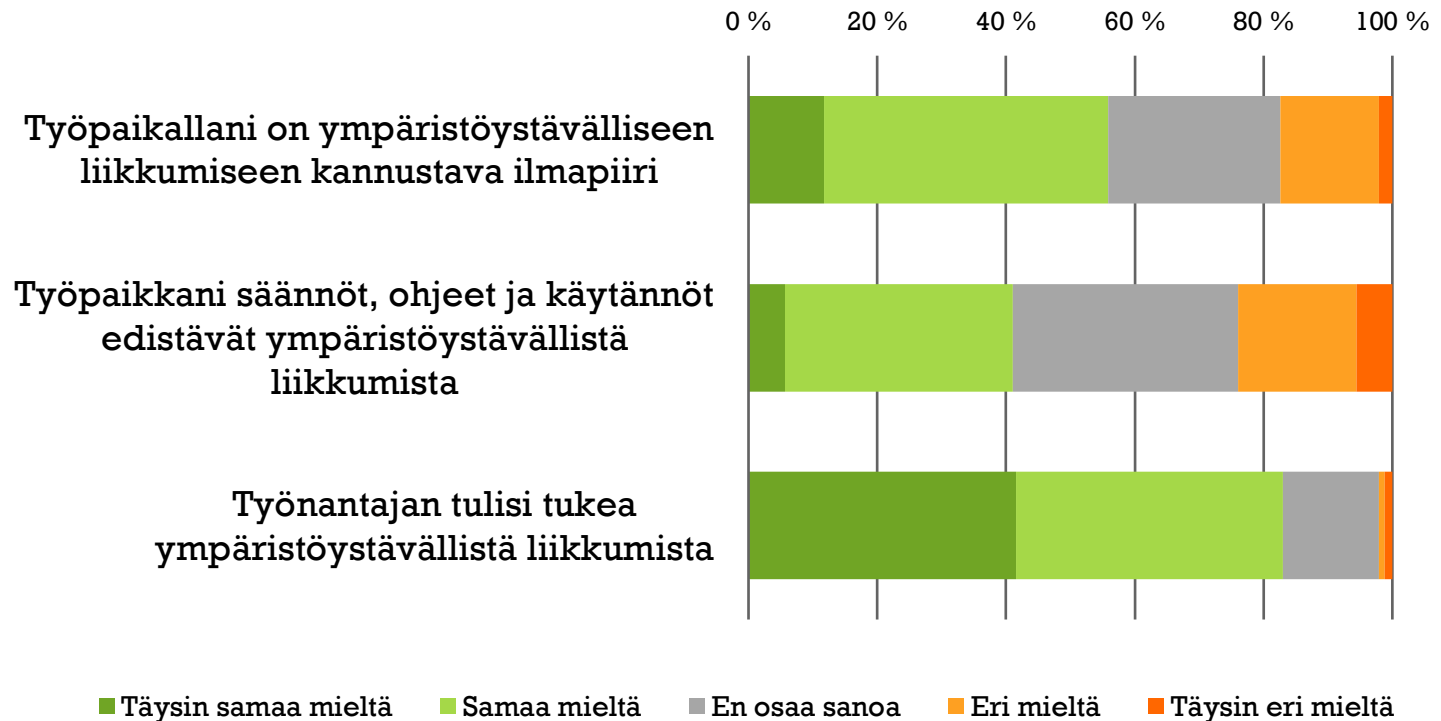
Työsuhde-etuina esim
kaupunkipyörien ja JOE-
potkulautojen
käyttöoikeuksia.

Epassilla voisi ostaa
paikallisliikenteeseen
kuukausilipun. Käyttäisin
bussia mielelläni
talviaikaan.

Sähköpyörän tai -potkulaudan
hankkiminen on käynyt
mielessä, sellaisella voisi hyvin
tehdä lähialueella olevia
työmatkoja (asiakaskäyntejä,
maastokäyntejä jne.)

ILMAPIIRI

Oletko samaa vai eri mieltä seuraavien väittämien kanssa?



N=284

Imatra, Mobinet Oy 2021

KIITOS!