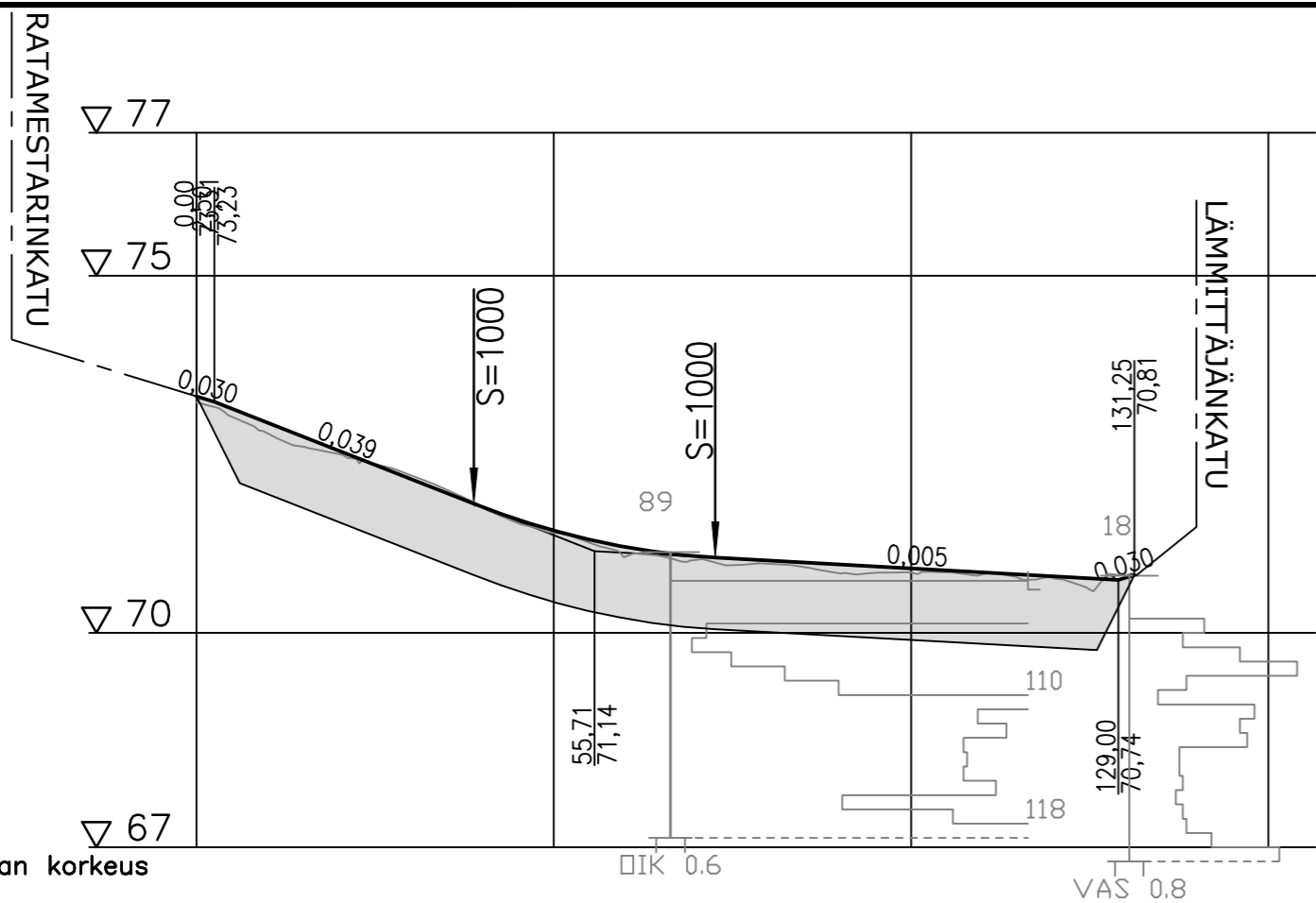


Q:\Projektit\2016\Imatran_kaupunki\1510029884_Virasojan_aluesaneeraus\suunn\Virasoja_RS_UA2.dwg



Jätevesiviemäri, sisäpohjan korkeus
 Putken mitat ja laatu
 Paalu, kaivoväli ja kaltevuus
Sadevesiviemäri, sisäpohjan korkeus
 Putken mitat ja laatu
 Paalu, kaivoväli ja kaltevuus
Vesijohto, laen korkeus
 Putken mitat ja laatu
 Paalu

Päällysrakenne
 Putkien perustamistapa

| 5F-100 | | MAANVARAINEN ASENNUSALUSTA 15cm | |
|--------|--------|---------------------------------|--------|
| 0,25 | 36,321 | 38,82 | 72,61 |
| 2,5 | 33,785 | | 56,39 |
| -0,03 | -0,039 | S=1000 | -0,005 |
| | | | 0,03 |

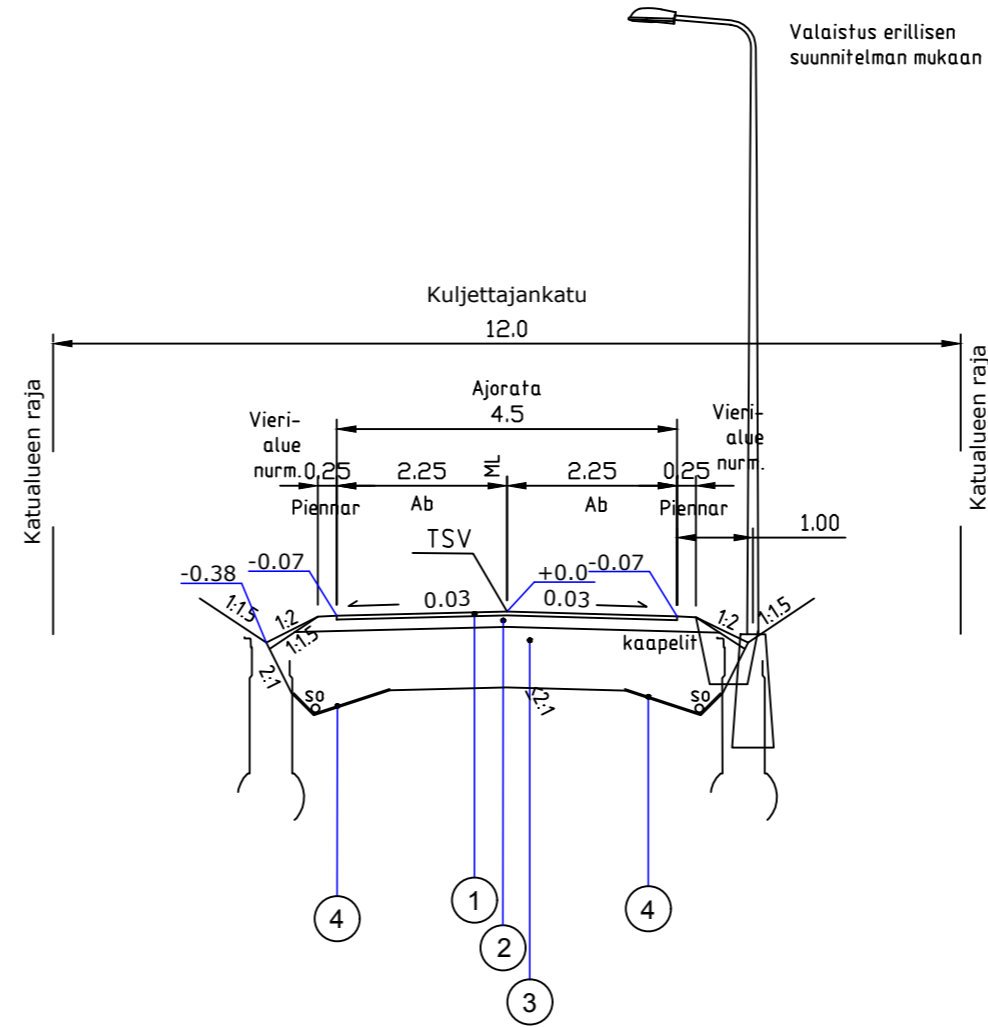
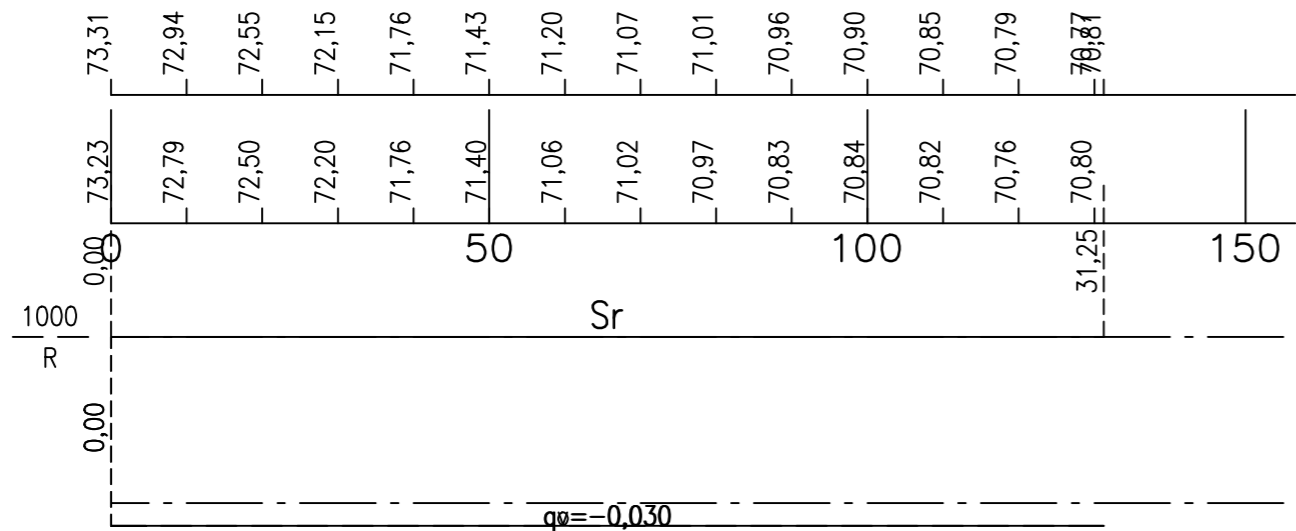
Kaltevuus / pyöristyssäde

Tasausviivan korkeus

Maanpinnan korkeus

Kaarevuus

Ajoradan sivukaltevuus



MATERIAALITAUUKKO KATU

| Päällysrakenteen osat | Kerrosvahvuudet | |
|--------------------------|-----------------|-----|
| | | 5F |
| 1 Päällyste Ab16/100 | | 5 |
| 2 Kantavakerros KaM 0/32 | | 15 |
| 3 Tukikerros teräskuona | | 80 |
| Yhteensä cm | | 100 |
| 4 Suodatinkangas N3 | | |

Koordinaattiluftelo ETRS-GK29, korkeusjärjestelmä N2000. N2000 = N43 + 0,24m



IMATRA

Kaupunkikehitys ja tekniset palvelut

VIRASOJA

PÄIVÄMÄÄRÄ 22.01.2018
 PIIRUSTUSNUMERO 3238-28

Kuljettajankatu
 Katusuunnitelma

PIIRTÄNYT
 SUUNNITELLUT
 TARKASTANUT

Pituusleikkaus
 Tyyppipoikkileikkaus

MITTAKAAVA 1:1000/1:100
 KANSIO 1:100

Kuljettajankatu



Ramboll
 Jääkärikatu 33
 50130 Mikkeli
 puh. 040 861 9314

| | | |
|-------------------------|----------------------|---------------------------------|
| Suunn ala TKA | Työnro 1510029884 | Tiedosto Virasoja_RS_UA2.dwg |
| PIIRUSTUSNO - | PIIRUSTUSIA - | Muutos |
| hyv. VJohn | suunn. MIKO | piirt. MLon |