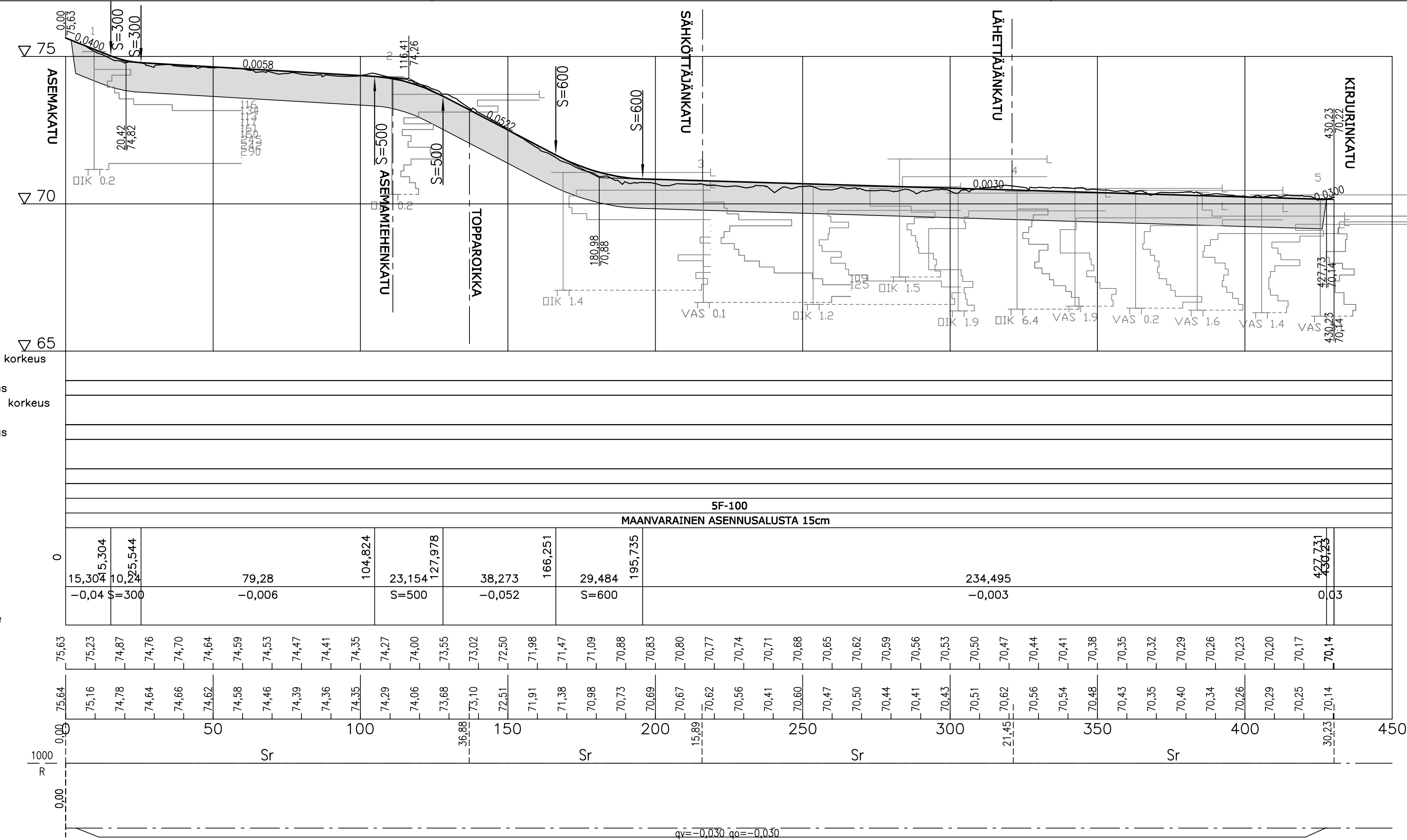


**PÄÄLLIKÖNKATU**



Jätevesiviemäri, sisäpohjan korkeus  
Putken mitat ja laatu  
Paalu, kaivoväli ja kaltevuus  
Sadavesiviemäri, sisäpohjan korkeus  
Putken mitat ja laatu  
Paalu, kaivoväli ja kaltevuus  
Vesijohto, laen korkeus  
Putken mitat ja laatu  
Paalu

Päällysrakenne  
Putkien perustamistapa

Matka

Kaltevuus / pyöristyssäde

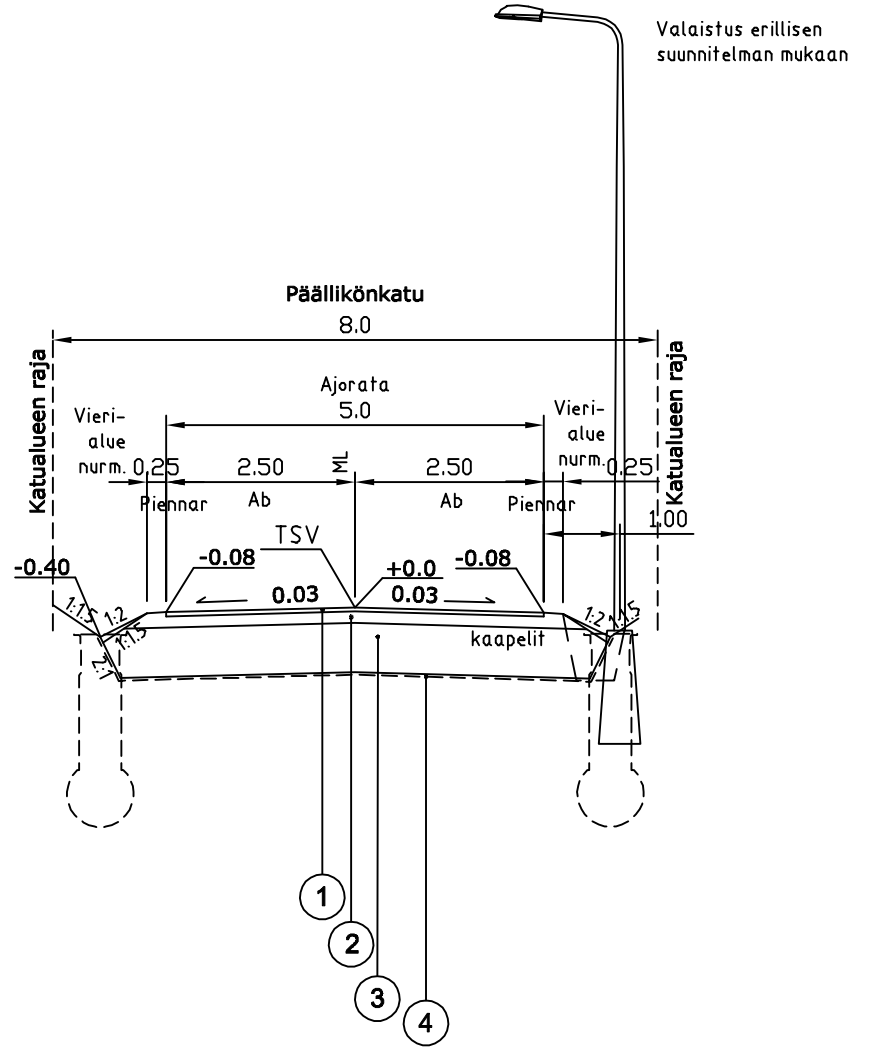
Tasausviivan korkeus

Maanpinnan korkeus

Kaarevuus

Ajoradan sivukaltevuus

**TYYPPIPOIKKILEIKKAUS  
1:100**



MATERIAALITAUUKKO KATU

Päällysrakenteen osat		Kerrosvahvuudet
1	Päällyste Ab16/100	5F
2	Kantavakerros KaM 0/32	15
3	Tukikerros teräskuona	80
4	Suodatinkangas N2	
Yhteensä cm		100

Koordinaattitietojen luo ETRS-GK29, korkeusjärjestelmä N2000. N2000 = N43 + 0,24m

**IMATRA** Kaupunkikehitys ja tekniset palvelut

VIRASOJA	PÄIVÄMÄÄRÄ	PIIRUSTUSNUMERO
	25.01.2018	3238-14
Päällikönkatu Katusuunnitelma	PIIRTÄNYT	SUUNNITTELU
	TARKASTANUT	
Pituusleikkaus Tyypipoikkileikkaus	MITTAKAAVA	KANSIO
	1:1000/1:100	

Päällikönkatu		
<b>RAMBOLL</b>	Ramboll Jaakarinkatu 33 50130 Mikkelä puh. 040 861 9314	Suunn. TKA Tyyrni 1510029884 Pirustuono Pirustuksia
hyv. VJohn	suunn. JUKK	plirt. MLon pvm