



IMATRA

RAJAT YLITTÄVÄÄ VOIMAA

Joukkoliikenteen tunnusluvut vuodelta 2017

Kaupungininsinööri Päivi Pekkanen

Kustannukset (sis. alv 10 %)

• Menot	2017	muutos	2016
• Liikennöintikorvaus	1 748 000 €	+36 %	1 284 000 €
• Seutulipun subventio	127 000 €	+13 %	112 000 €
• Lippujärjestelmät	27 000 €	+125 %	*12 000€
• Muut menot**	16 000 €	-40%	40 000€
• Yhteensä	1 918 000 €	+32%	1 447 000€
• Tulot 2017 (2016)			
• Lipputulo	487 000 €	+94,8%	*250 000 €
• Valtionavustus	356 000 €	+10%	325 000 €
• Yhteensä	843 000 €	+47%	574 000 €
• Nettokulu	1 043 000 €	+19%	873 000 €

- *merkityt luvut saatavilla vain bruttosopimuskaudelta 7-12/2016
- ** teippaukset, aikataulut, ym
- luvut eivät ole täysin vertailukelpoisia sopimustyyppin muuttumisen vuoksi

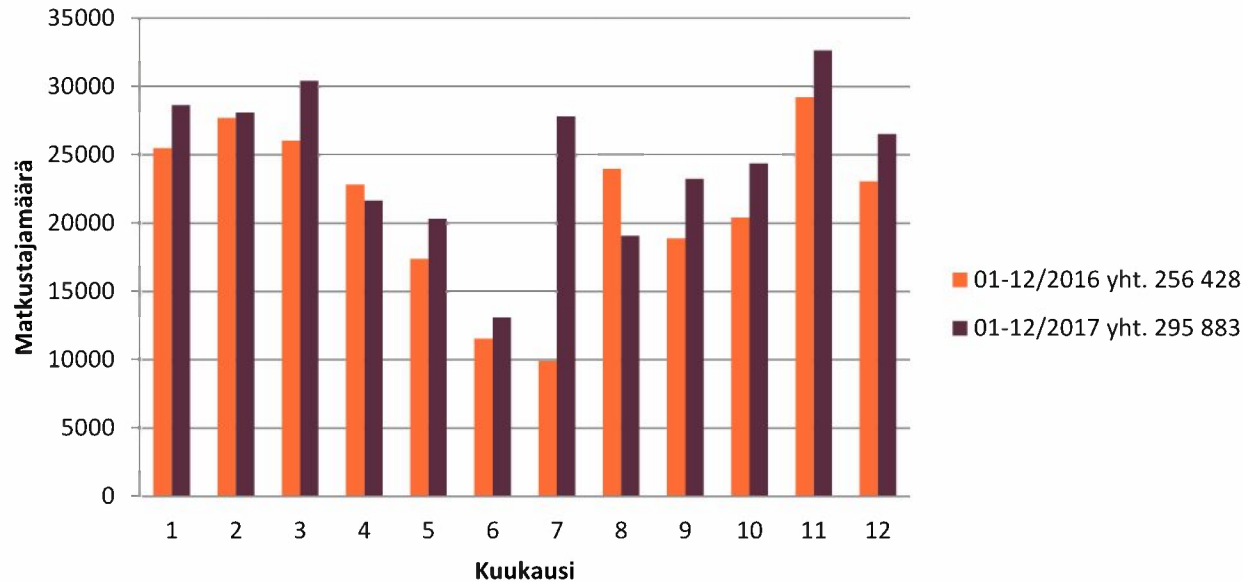
Kustannuksien huomioita vuodelta 2017

- Liikennöintikorvauksen indeksikorjaus n. 20 000 €
- IQ:n mobiililippujärjestelmä otettu käyttöön 8/2017
- Seutulipun subventio-osuus 54 % -> hintaa korotettiin 10 € 1.1.2018 alkaen (80€)

Liikennöintimäärät	1-12/2017
Autopäiviä	2203
Linjatunteja	25 650
Linjakm	720 780

Paikallisliikenteen matkustajamäärän kehitys 2017

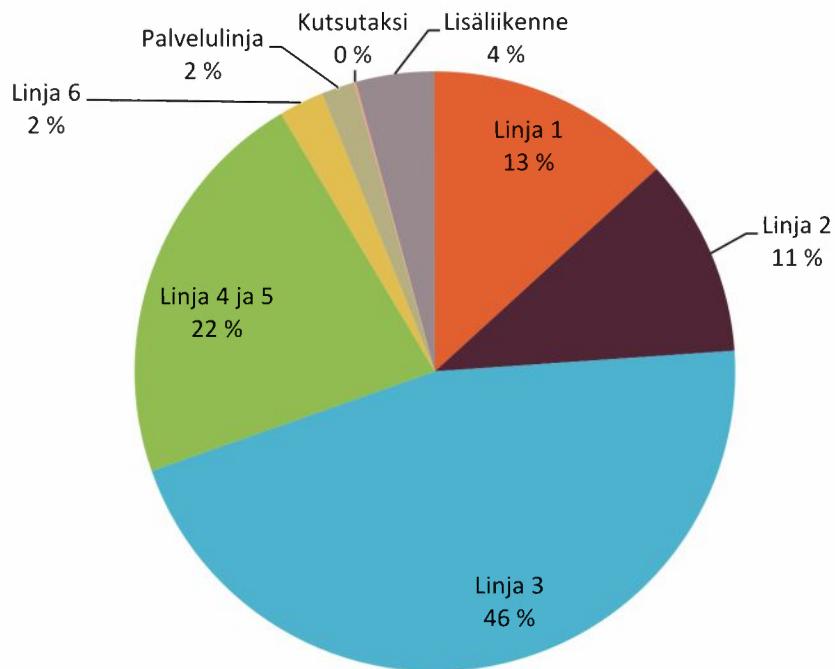
39 455 uutta matkaa (Imatranajo viikonloppu 12 489 matkaa) eli kasvua 15,4 %



Matkustajamäärän huomioita

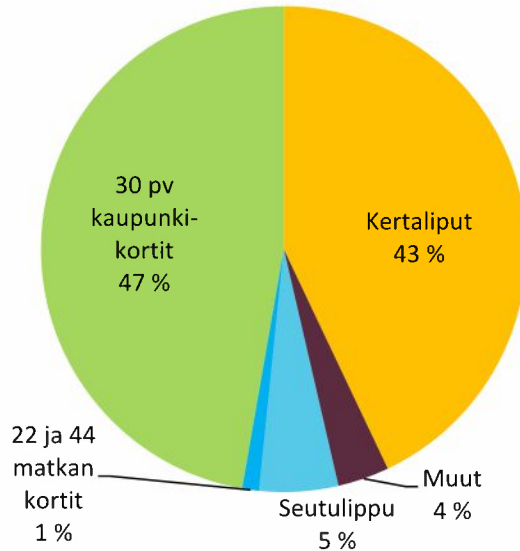
- Kutsutaksin käyttäjämäärä noussut 74 → 224 (200 %)
- Seutulipun matkamäärä noussut 48 102 → 50 433 (5 %)
- Lasten 30 pv kaupunkikortti matkamäärä noussut 10 318 → 16 169 (57%)
- Heinäkuussa Itä-Länsi ja Imatranajo viikonloppuina tehtiin 12 486 matkaa
- Imatranajon vaikutus elokuulta heinäkuulle
- Yli 30 000 matkaa maaliskuussa ja marraskuussa
- Matkustajamäärä kaikkina muina kuukausina paitsi huhtikuussa suurempi kuin edellisvuonna (kevät 2017 tuli aikaisin, vaikutti pyöräilykauden alkamiseen)

Matkustuksen jakautuminen linjoittain

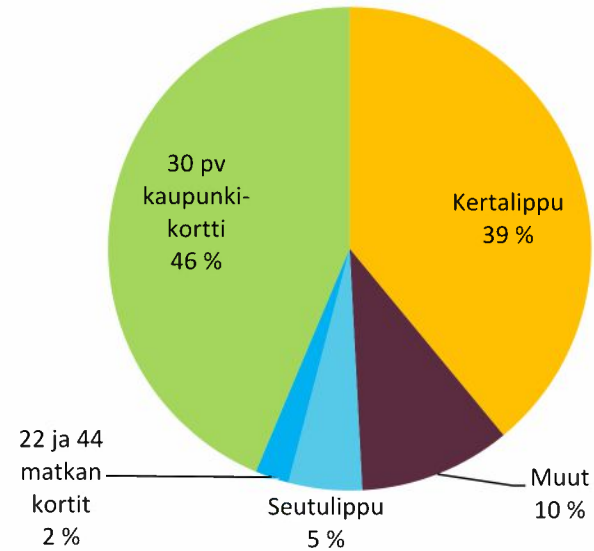


Lipputyyppeiden osuudet kokonaismatkuksesta

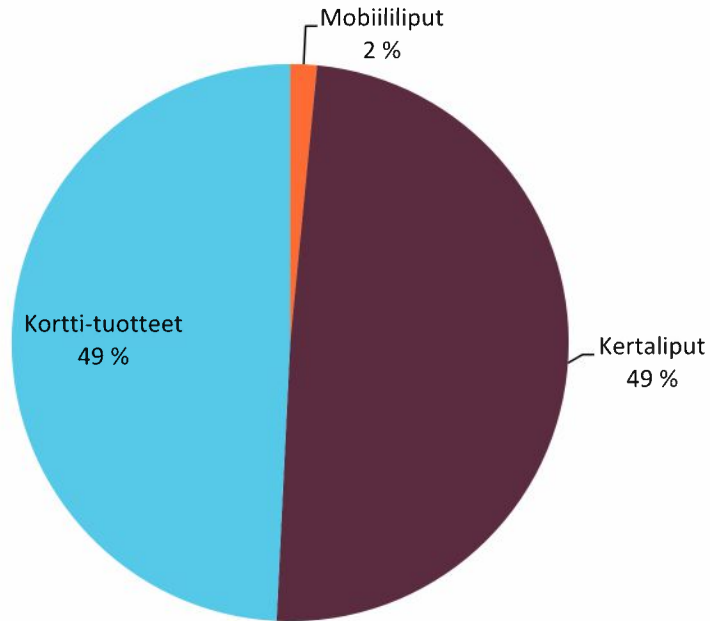
2017



7-12/2016

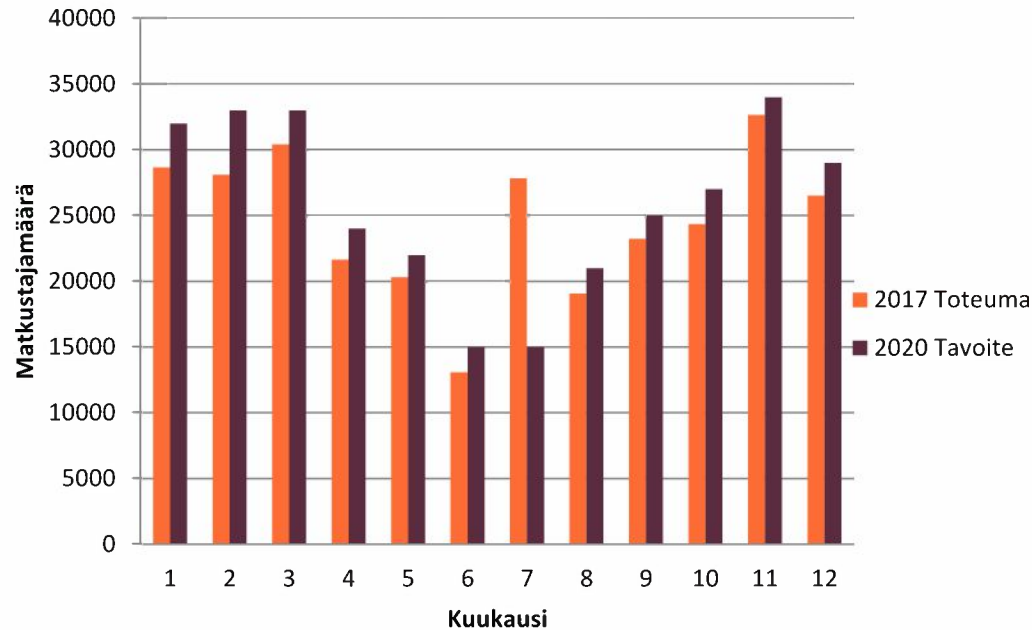


Lipputyyppeiden jakautuminen maksutyypin mukaan



Tavoite vuodelle 2020: 310 000 matkustajaa vuodessa

Ero tavoitteeseen 14 117 matkaa. Tavoite saavutettavissa!



Lipputuotteiden muutokset v. 2017 aikana

- Nuorten 30 pv kaupunkilipun hinta laskettiin lasten lipun kanssa samalle tasolle (22 €)
- IQ:n mobiililippujärjestelmä otettu käyttöön 8/2017, lippuvalikoimassa kertalippu ja 30 pv kausikortteja



IMATRA

RAJAT YLITTÄVÄÄ VOIMAA

Kiitos!

Kaupungininsinööri Päivi Pekkanen

paivi.pekkanen@imatra.fi

+358 02 617 4418