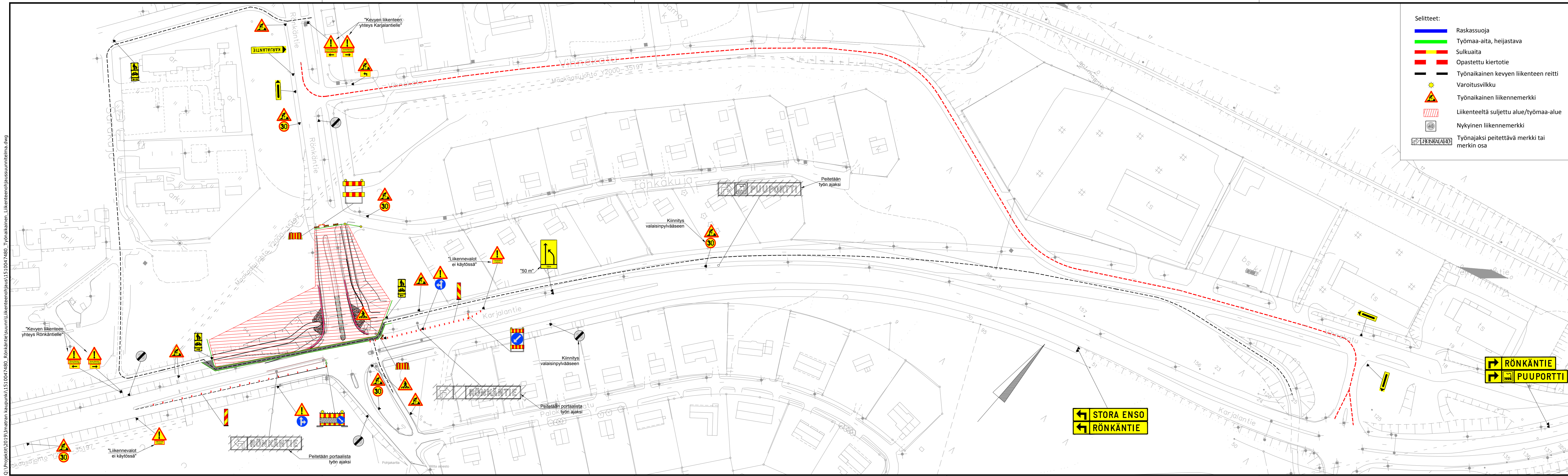


Q:\Projektit\2019\Imatran kaupunki\1510047460_Rönkäntie-suunnitelma\Liikenteenohjaus\1510047460_Työnäikainen_Liikenteenohjaussuunnitelma.dwg



- Selitteet:**
- █ Raskassuoja
 - █ Työmaa-aita, heijastava
 - █ Sulkuaita
 - █ Opastettu kiertote
 - Työnäikainen kevyen liikenteen reitti
 - ☀ Varoitusviikku
 - ⚠ Työnäikainen liikennemerkki
 - Liikenteeltä suljettu alue/työmaa-alue
 - Ⓜ Nykyinen liikennemerkki
 - Ⓜ Työnajaksi peitettävä merkki tai merkin osa

Noudatettavat ohjeet:
Sulku- ja varoituslaitteet 2/2018, LIV1
Tienrakennustyömaat 28/2017, LIV1

Työnkuvaus
Rönkäntien ja Karjalantien risteyksialueen muutos ja maanrakennustyöt.
Tätä työnaikaista liikenteenohjaussuunnitelmaa sovelletaan työn etenemisen mukaan.

Nopeusrajoitus
Nopeusrajoitusta alennetaan 30km/h suunnitelmassa osoitetuilla osuuksilla.

Ajoratamaailukset
Nykyisten ajoratamaailuksien sijainti kartoitetaan ennen työmaaajajärjestelyitä.
Työn ajaksi mahdolliset harhaanjohtavat ajoratamaailukset on poistettava.

Sulku- ja varoituslaitteet
- Toimintamääristöluokka S2
(Liikenneviraston ohjeita 2/2018)

Kaiteet ja muut suojarakenteet
- Suojasuoluokka K2
- Työmaa-alue erotetaan kokonaisuudessaan yleiseltä ajoneuvo- ja kevyeltä liikenteeltä.
- Suunnitelmassa on esitetty työmaan suojaus/eristys vain liikenteen osalta.

Liikennemerkit ja liikenteenohjauslaitteet
- Käytettävien työnaikaisten merkkien kalvon heijastavuusluokka R2. Käytettävä materiaali ; alumiini
- Nykyiset liikennemerkit jotka voivat johtaa tienkäyttäjää harhaan poistetaan tai peitetään harmaalla peitelevyllä.
- Työmaan jälkeen peitetyt ja poistetut merkit palautetaan ennalleen.

Suunnitelma ei oikeuta poikkeamaan voimassa olevista virallisista ohjeista tai laeista.

Kevyen liikenteen yhteys muokattu 28.6.2019

k.osa/ kylä	korttel/ tila	Tortit/ Rnto	Viranomaisen merkintöjä
Rakennusloimenpide			Piirustuslaji
			Juokseva nro
Rakennuskohteen nimi ja osoite			Piirustuksen sisältö
Imatran kaupunki Rönkäntie - Karjalantie Työnäikainen liikenteenohjaus			Asemapiirustus
			Mittakaava
			1:1000
RAMBOLL	Ramboll Laserkatu 8 53850 Lappeenranta puh. 020 755 611 ramboll.fi	Suunn. ala LKT 1510047480	Tiedosto Piirustuslaji Muutos
hyv. Anuko	suunn. VAlp	piirt.	pvm 13.06.2019