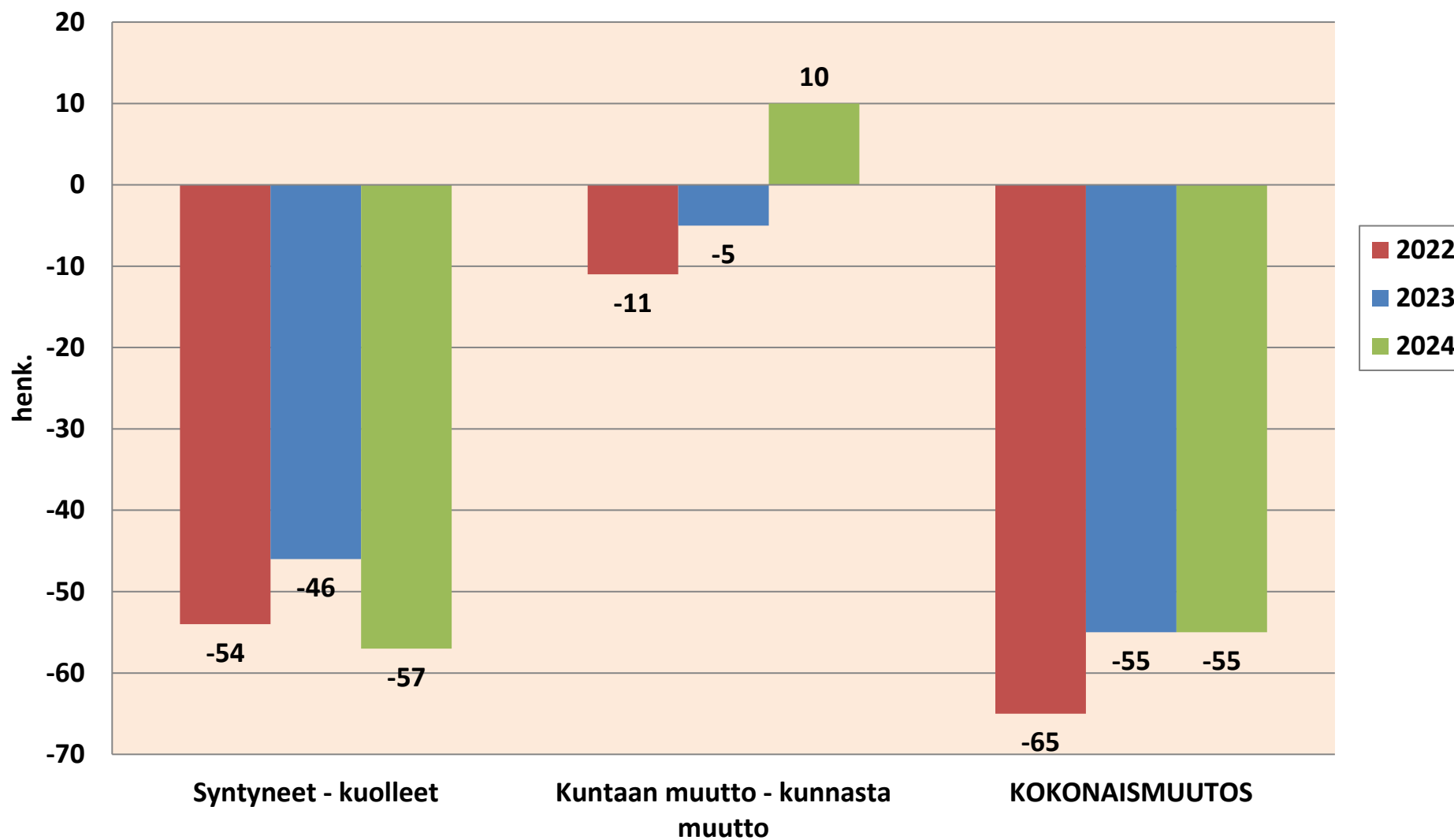


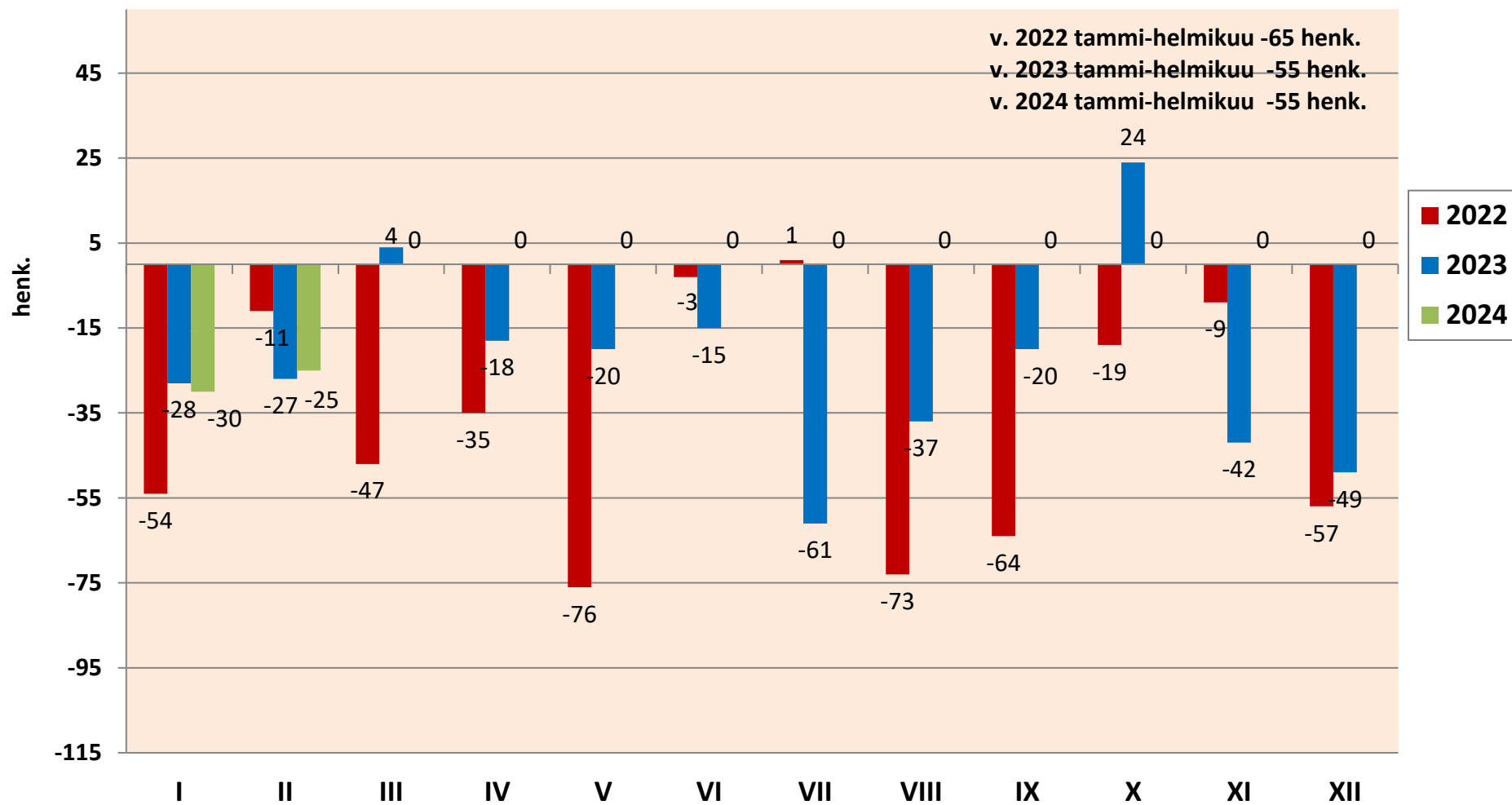


## Imatran väestönmuutokset ajalla 1.1. - 29.2. vuosina 2022, 2023 ja 2024

29.2.2024 asukasluku 24 864



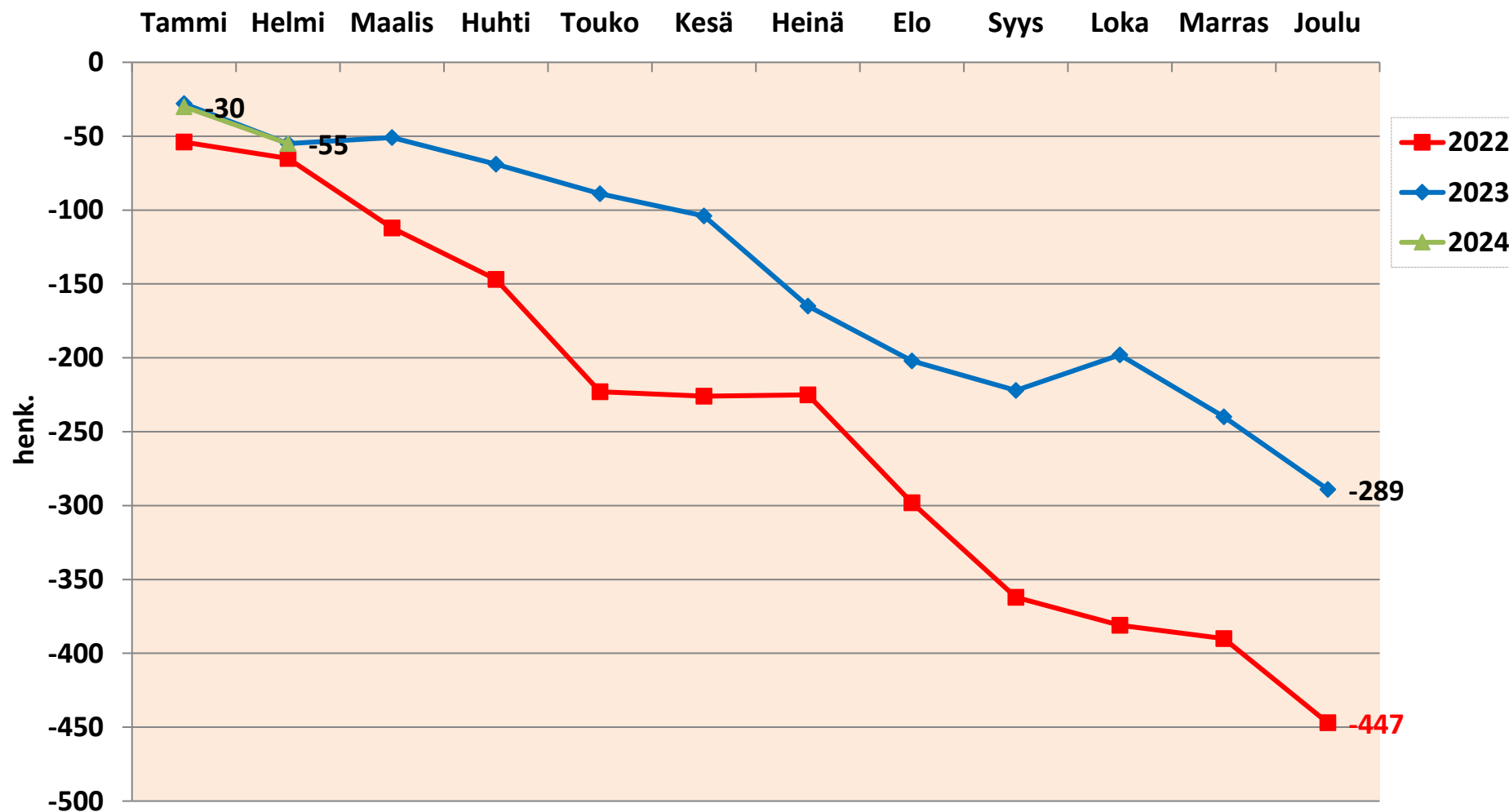
## Imatran väestömäärän nettomuutos kuukausittain v. 2022, 2023 ja 2024



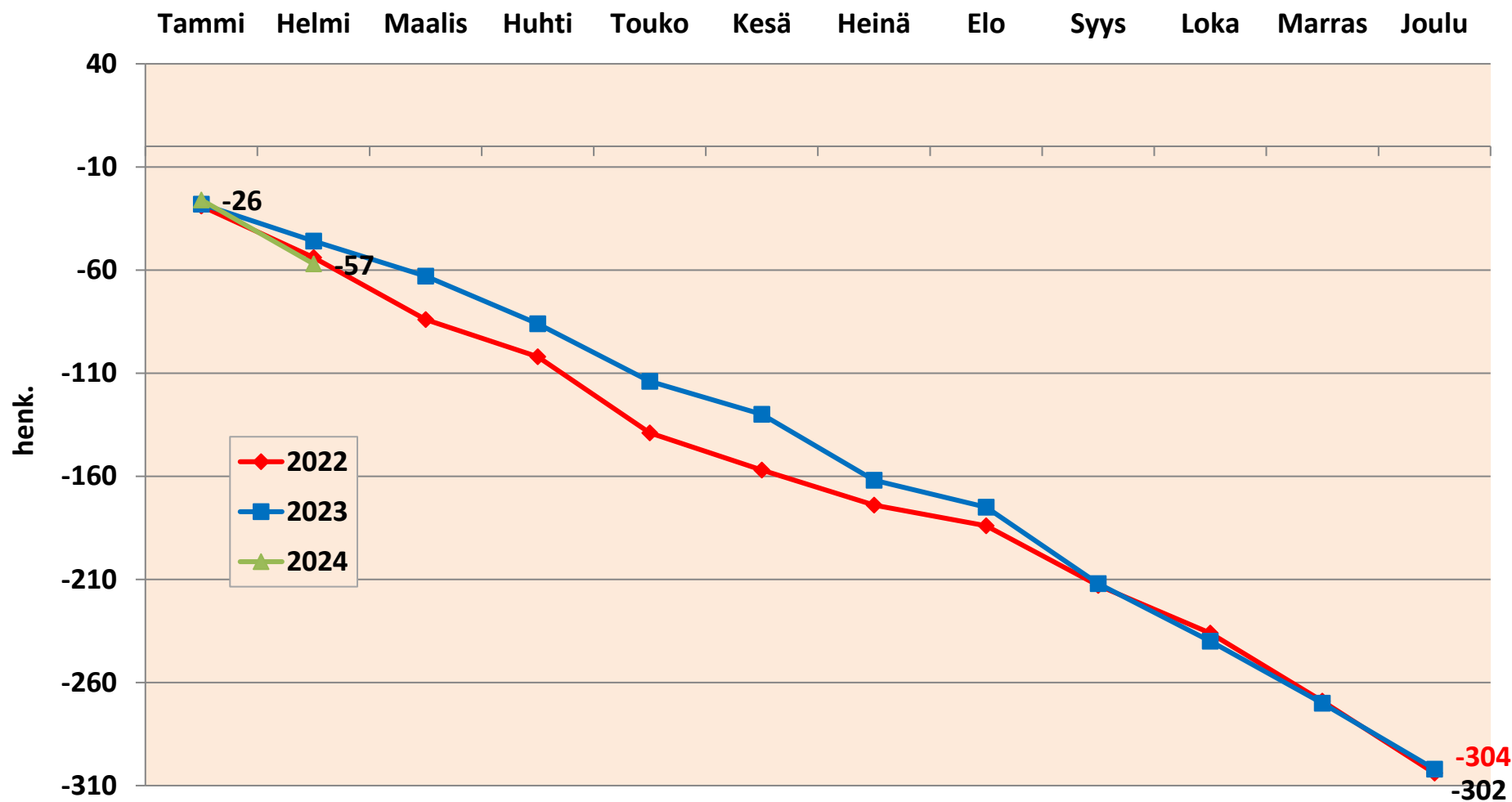


## Imatran väestön kumulatiivinen kehitys kuukausittain v. 2022 - 2024

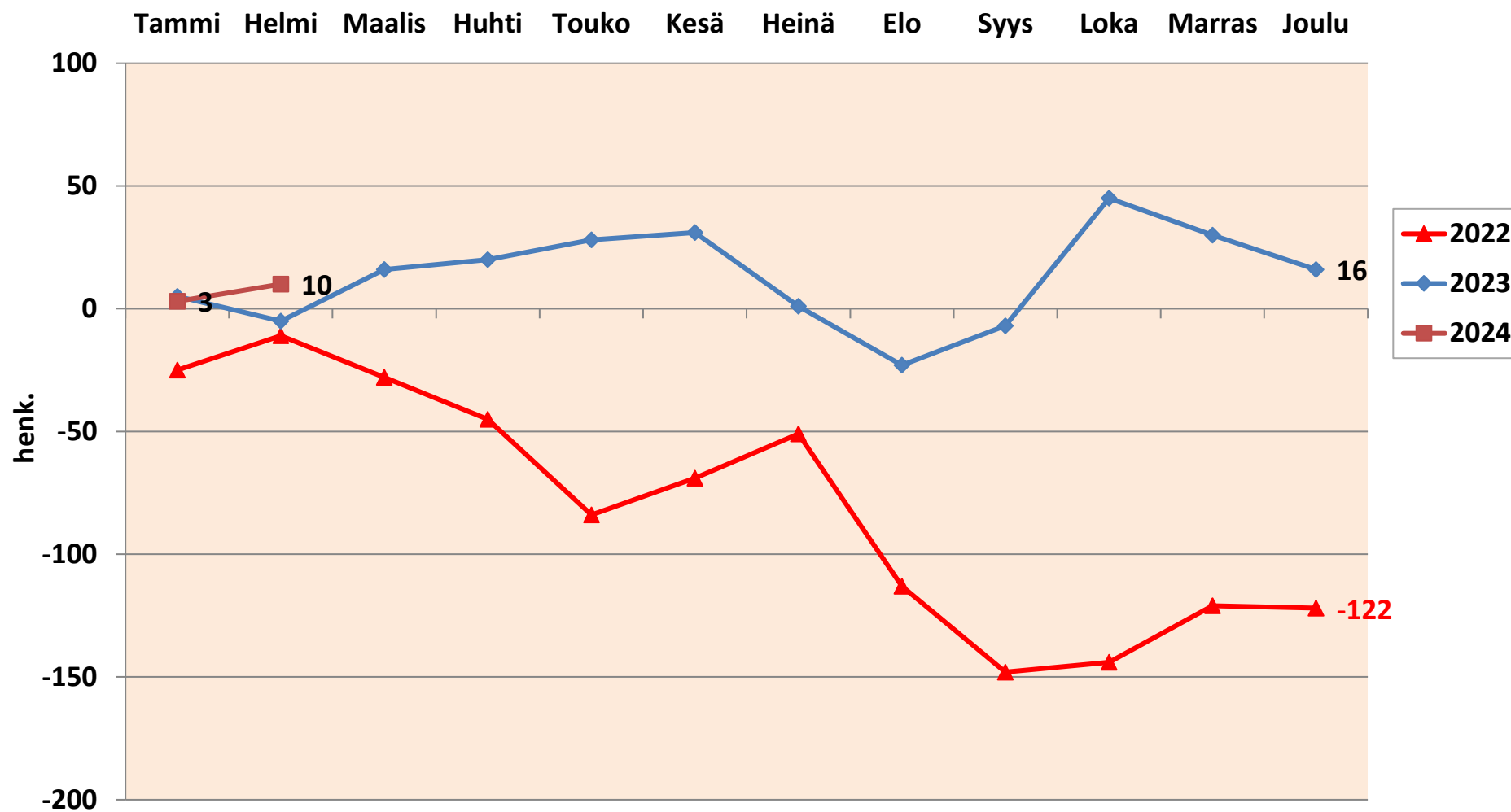
29.2.2024 asukasluku 24 864



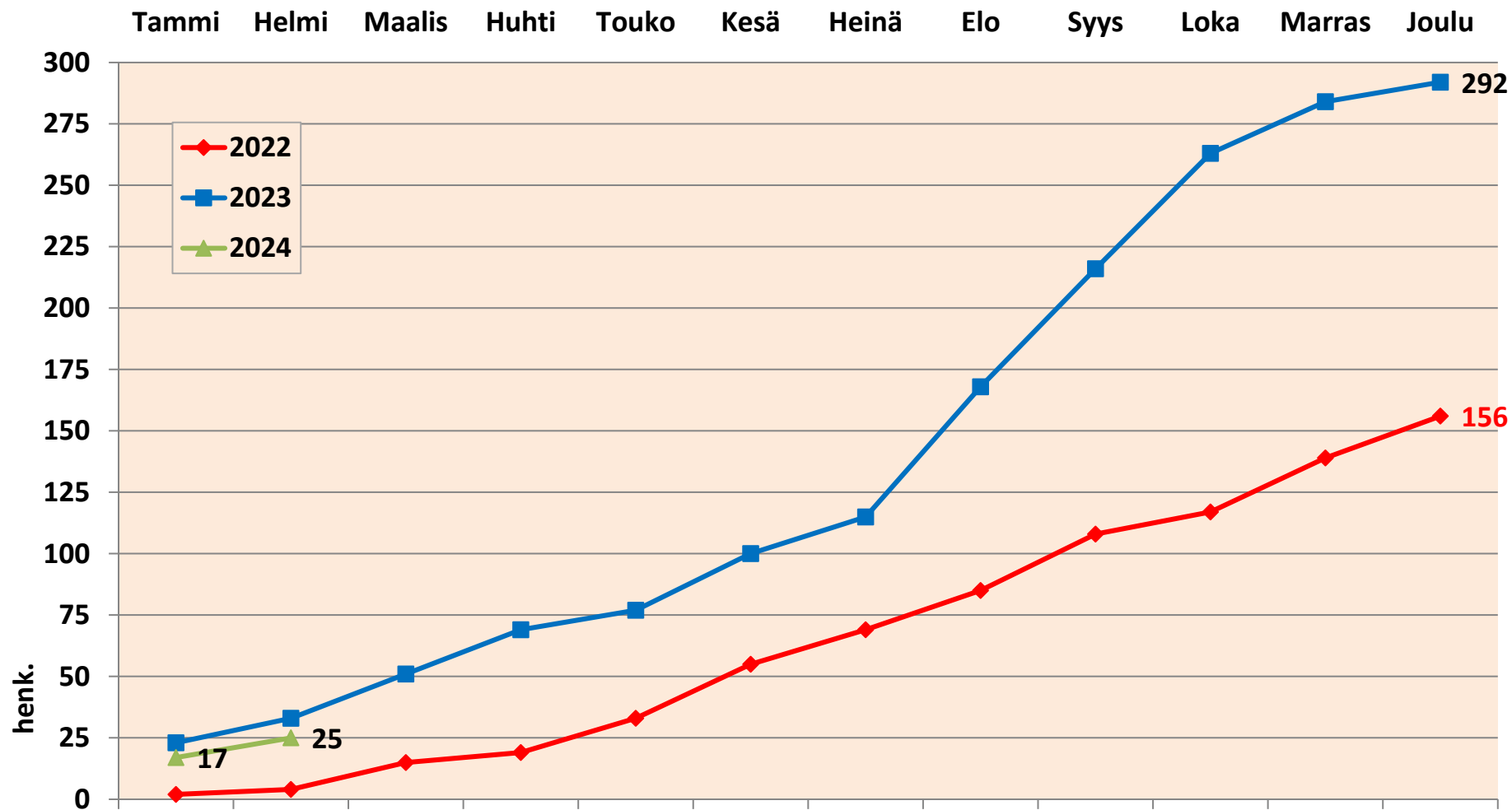
### Kumulatiivinen luonnollinen väestönlisäys/-vähennys kuukausittain (elävänä syntyneet - kuolleet) v. 2022 - 2024



### Imatran muuttoliikkeen (kokonaisnettomuutto) kumulatiivinen kehitys kuukausittain v. 2022 - 2024



## Kumulatiivinen maahanmuutto - maastamuutto (nettomaahanmuutto) v. 2022 - 2024



## Väestömuutosten ennakkotiedot tapahtumakuukauden mukaan v. 2023 ja 2024

Lähde: Tilastokeskus

		Elävänä syntyneet	Kuolleet	Luonnollinen väestönlisäys	Kuntien välinen tulomuutto	Kuntien välinen lähtömuutto	Kuntien välinen nettomuutto	Maahanmuutto	Maastamuutto	Nettomaahanmuutto	Kokonaisnettomuutto	Väestönlisäys	Väkiluvun korjaus	Kokonaismuutos	Väkiluku
Imatra 2023 ennakko	<b>Yhteensä</b>	<b>122</b>	<b>424</b>	<b>-302</b>	<b>779</b>	<b>1 055</b>	<b>-276</b>	<b>318</b>	<b>26</b>	<b>292</b>	<b>16</b>	<b>-286</b>	<b>-3</b>	<b>-289</b>	<b>24 919</b>
	Tammikuu	6	34	-28	58	76	-18	25	2	23	5	-23	-5	-28	25 180
	Helmikuu	14	32	-18	46	66	-20	10	0	10	-10	-28	1	-27	25 153
	Maaliskuu	12	29	-17	55	52	3	19	1	18	21	4	0	4	25 157
	Huhtikuu	11	34	-23	55	69	-14	19	1	18	4	-19	1	-18	25 139
	Toukokuu	11	39	-28	78	78	0	11	3	8	8	-20	0	-20	25 119
	Kesäkuu	11	27	-16	75	95	-20	24	1	23	3	-13	-2	-15	25 104
	Heinäkuu	11	43	-32	68	113	-45	19	4	15	-30	-62	1	-61	25 043
	Elokuu	11	24	-13	88	165	-77	56	3	53	-24	-37	0	-37	25 006
	Syyskuu	8	45	-37	71	103	-32	54	6	48	16	-21	1	-20	24 986
	Lokakuu	8	36	-28	77	72	5	48	1	47	52	24	0	24	25 010
	Marraskuu	14	44	-30	50	86	-36	22	1	21	-15	-45	3	-42	24 968
Joulukuu	5	37	-32	58	80	-22	11	3	8	-14	-46	-3	-49	24 919	
Imatra 2024 ennakko	<b>Yhteensä</b>	<b>24</b>	<b>81</b>	<b>-57</b>	<b>113</b>	<b>128</b>	<b>-15</b>	<b>27</b>	<b>2</b>	<b>25</b>	<b>10</b>	<b>-47</b>	<b>-8</b>	<b>-55</b>	<b>24 864</b>
	Tammikuu	16	42	-26	62	76	-14	17	0	17	3	-23	-7	-30	24 889
	Helmikuu	8	39	-31	51	52	-1	10	2	8	7	-24	-1	-25	24 864
	Maaliskuu														
	Huhtikuu														
	Toukokuu														
	Kesäkuu														
	Heinäkuu														
	Elokuu														
	Syyskuu														
	Lokakuu														
	Marraskuu														
Joulukuu															
		<b>Elävänä syntyneet</b>	<b>Kuolleet</b>	<b>Luonnollinen väestönlisäys</b>	<b>Kuntien välinen tulomuutto</b>	<b>Kuntien välinen lähtömuutto</b>	<b>Kuntien välinen nettomuutto</b>	<b>Maahanmuutto</b>	<b>Maastamuutto</b>	<b>Nettomaahanmuutto</b>	<b>Kokonaisnettomuutto</b>	<b>Väestönlisäys</b>	<b>Väkiluvun korjaus</b>	<b>Kokonaismuutos</b>	
<b>Tammi-helmikuu 2023</b>		20	66	<b>-46</b>	104	142	<b>-38</b>	35	2	<b>33</b>	<b>-5</b>	<b>-51</b>	-4	<b>-55</b>	
<b>Tammi-helmikuu 2024</b>		24	81	<b>-57</b>	113	128	<b>-15</b>	27	2	<b>25</b>	<b>10</b>	<b>-47</b>	-8	<b>-55</b>	
		<b>4</b>	<b>15</b>	<b>-11</b>	<b>9</b>	<b>-14</b>	<b>23</b>	<b>-8</b>	<b>0</b>	<b>-8</b>	<b>15</b>	<b>4</b>	<b>-4</b>	<b>0</b>	