

Linnakosken voimalaitos 1900–1928

Valokuvat: Mikko Saareila.

Turbiiniaukko ja kulkusilta.



Iso turbiiniaukko alhaalta ylös.



Osasto 1

Osaston seinää.



Etuseinä, välppärin luukku.



Osasto 2

Osaston rakenteita.

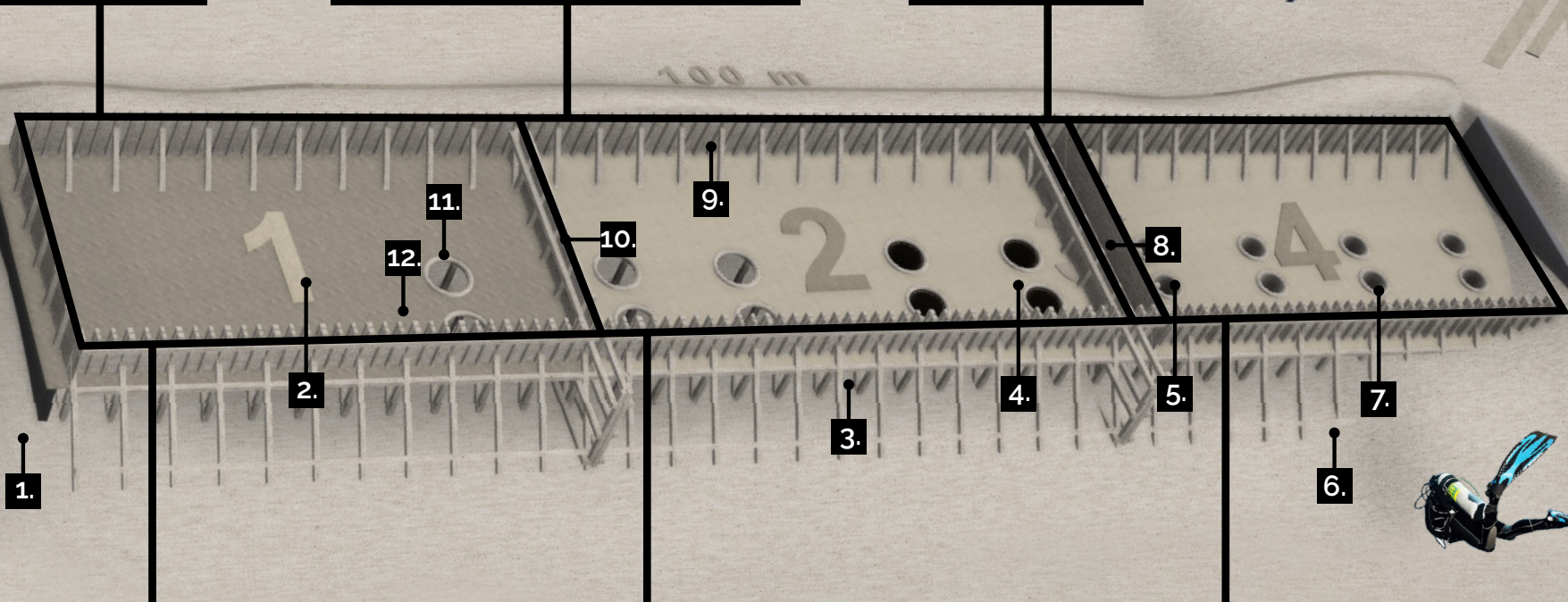


Osasto 3

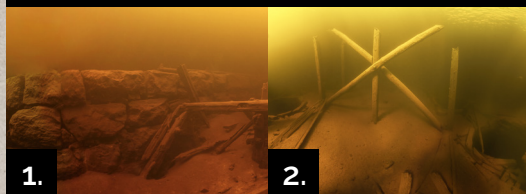


ranta valli

100 m



Osasto 1



Kiviseinä.

Osaston rakenteita.

Osasto 2



Takaseinän kulkusilta.

Metalliset turbiiniaukot.

Osasto 4



Hautautunut turbiiniaukko.

Seinä hiekan peitossa.

Turbiiniaukkoja.