

ILMOITUS MELUA JA TÄRINÄÄ AIHEUTTAVASTA TILAPÄISESTÄ TOIMINNASTA

(Ympäristönsuojelulaki 118 §)

(Viranomaisen täyttää) Diaarimerkintä	Viranomaisen yhteystiedot
Ilmoitus on tullut vireille 17.11.2022 / AA	

1. ILMOITUSVELVOLLINEN

Ilmoitusvelvollisen nimi tai toiminimi Imatran Lämpö Oy	Y-tunnus 2573333-1
Lähiosoite Kuusirinne 30	
Postinumero ja postitoimipaikka 558000 Imatra	
Yhteyshenkilön nimi ja yhteystiedot (puhelin, sähköposti) Tuomas Litmanen, 0206174813, tuomas.litmanen@imatra.fi	
Laskutusosoite (postiosoite tai verkkolaskuosoite) 003725733331, Maventa (003721291126)	

2. AIHEUTTAMISPAIKKA

Osoite Johdinkuja 1, 55800 Imatra ja Karjalantie 26, 55800 Imatra (täydennetty 21.11.2022)
<input checked="" type="checkbox"/> Sijainti on esitetty kartalla, liitteessä nro 1

3. TOIMINTA

Rakentaminen <input type="checkbox"/> louhinta <input type="checkbox"/> murskaus <input type="checkbox"/> paalutus <input checked="" type="checkbox"/> muu, mikä? Haketus
Tapahtuma <input type="checkbox"/> ulkoilmakonsertti <input type="checkbox"/> muu, mikä?

4. TOIMINNAN KESTO

Aloittamispäivä 21.11.2022
Päätymispäivä 31.5.2023
Ma – pe (klo) 7-18 La Su

5. MELUPÄÄSTÖT

Koneet, laitteet tai toiminnot sekä niiden lukumäärä Mobiilihakkuri/mobiiliurska
Melutaso 10 metrin päässä, dB(A) 89dB(A)

6. MELUN JA TÄRINÄN LEVIÄMINEN

Häiriintyvät kohteet ympäristössä ja niiden etäisyys toimipaikalta
Asuintalo 320m

Toiminnan vaikutus häiriintyvien kohteiden melutasoon, dB(A)
Toiminnasta ei aiheutu merkittävää meluhaittaa asuinalueelle

Liitteenä esitetään kartta toimipaikasta ja häiriintyvistä kohteista

7. MELUN JA TÄRINÄN TORJUNTA JA SEURANTA

Torjuntatoimenpiteet

Melua torjutaan energiapuukasoilla, hakekasoilla, säännöllisillä haketusajoilla ja alueella sijaitsevalla betonimuurilla.

Melutilanteen seuranta

Melua seurataan aistinvaraisesti.

Tiedottaminen

talokohtainen

huoneistokohtainen

porraskäytäväkohtainen

Tiedotteen jakelualueen laajuus ja katuosoitteet

Tiedottaminen hoidetaan paikallislehden ja sosiaalisen tiedotuskanavien välityksellä

8. LISÄTIEDOT

Aineisto ja arviointimenetelmät, joihin tiedot perustuvat

Liitteenä muita lisätietoja

9. ALLEKIRJOITUS

Paikka

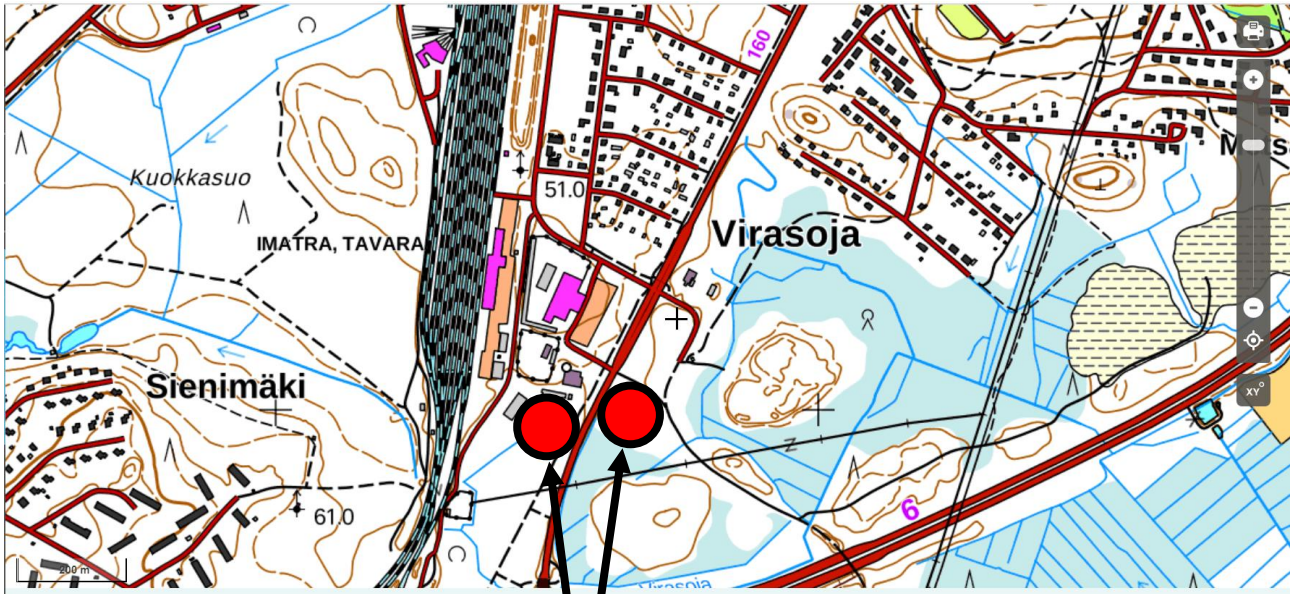
Päivämäärä

inatralla
Allekirjoitus (tarvittaessa)

17.11.2022

Vesa-Pekka Väinilä

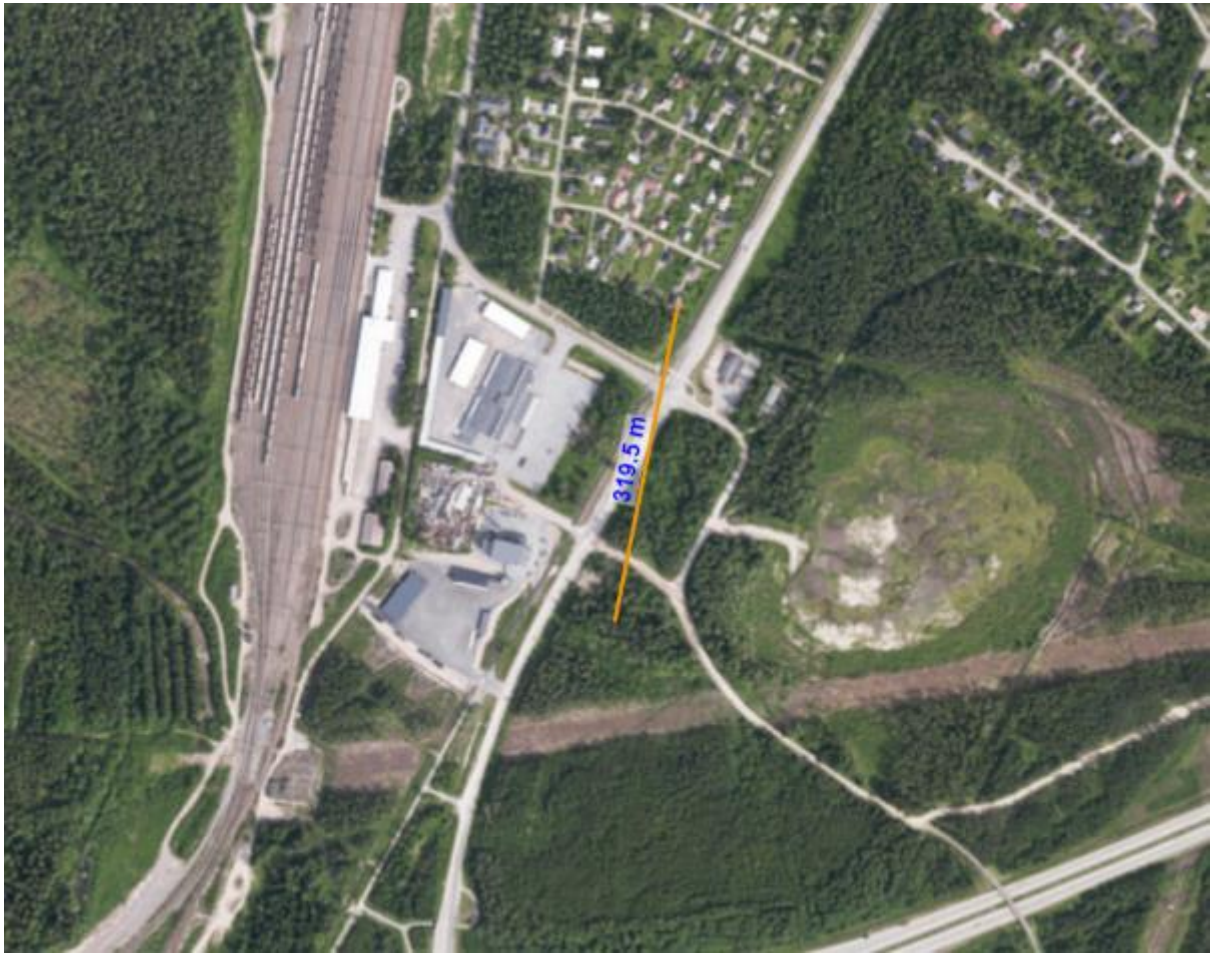
Nimen selvennys



Energiapuun haketus- ja murskauspaikat:
- biolämpölaitoksen piha-alue (Karjalantie 26)
- energiapuutermiinaali (Johdinkuja 1)

Liite 1

Etäisyys lähimpään taloon:



Kartta haketusalueesta:

