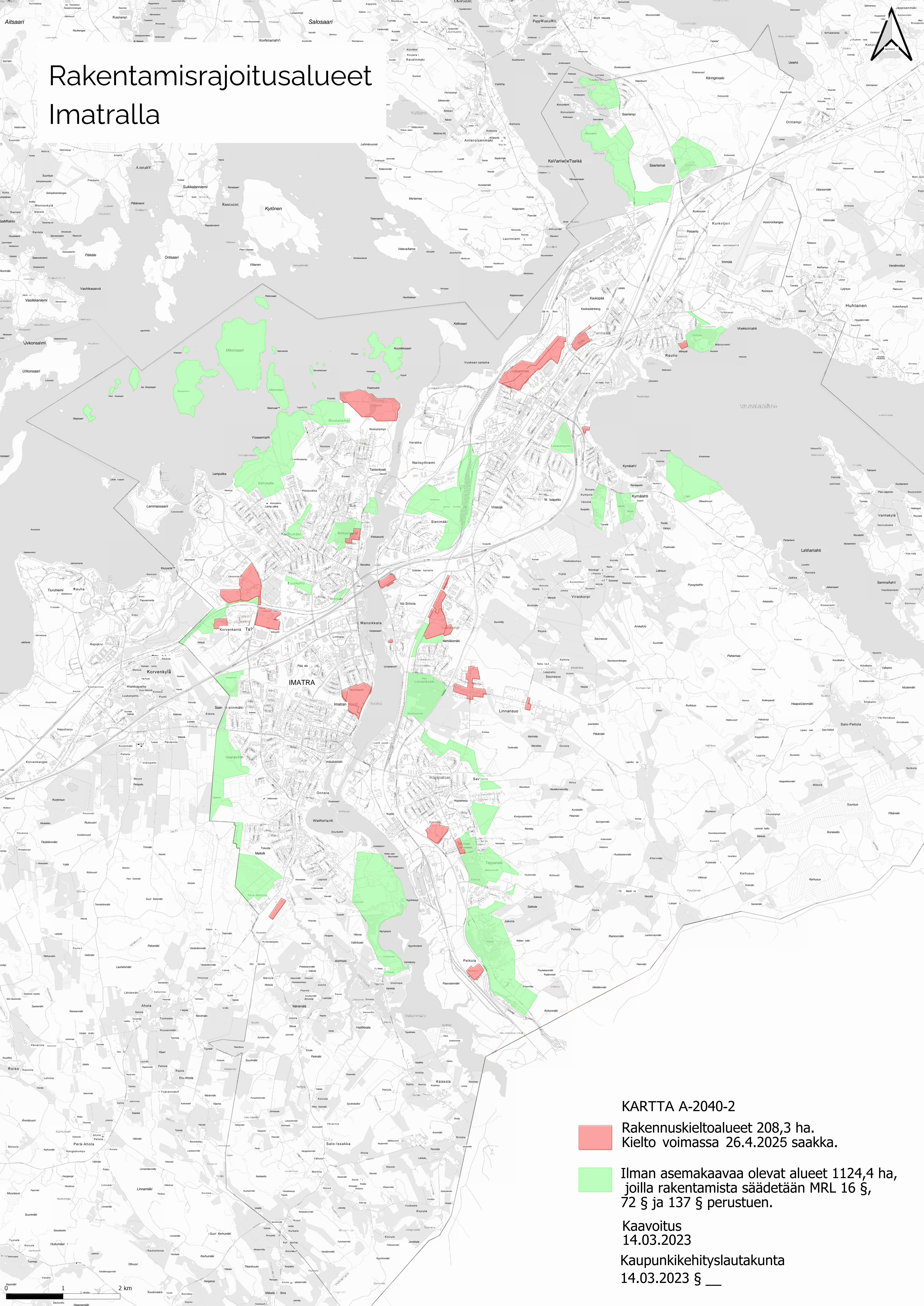


Rakentamisrajoitusalueet Imatralla



KARTTA A-2040-2

Rakennuskieltoalueet 208,3 ha.
Kielto voimassa 26.4.2025 saakka.

Ilman asemakaavaa olevat alueet 1124,4 ha,
joilla rakentamista säädetään MRL 16 §,
72 § ja 137 § perustuen.

Kaavoitus
14.03.2023

Kaupunkikehityslautakunta
14.03.2023 § __