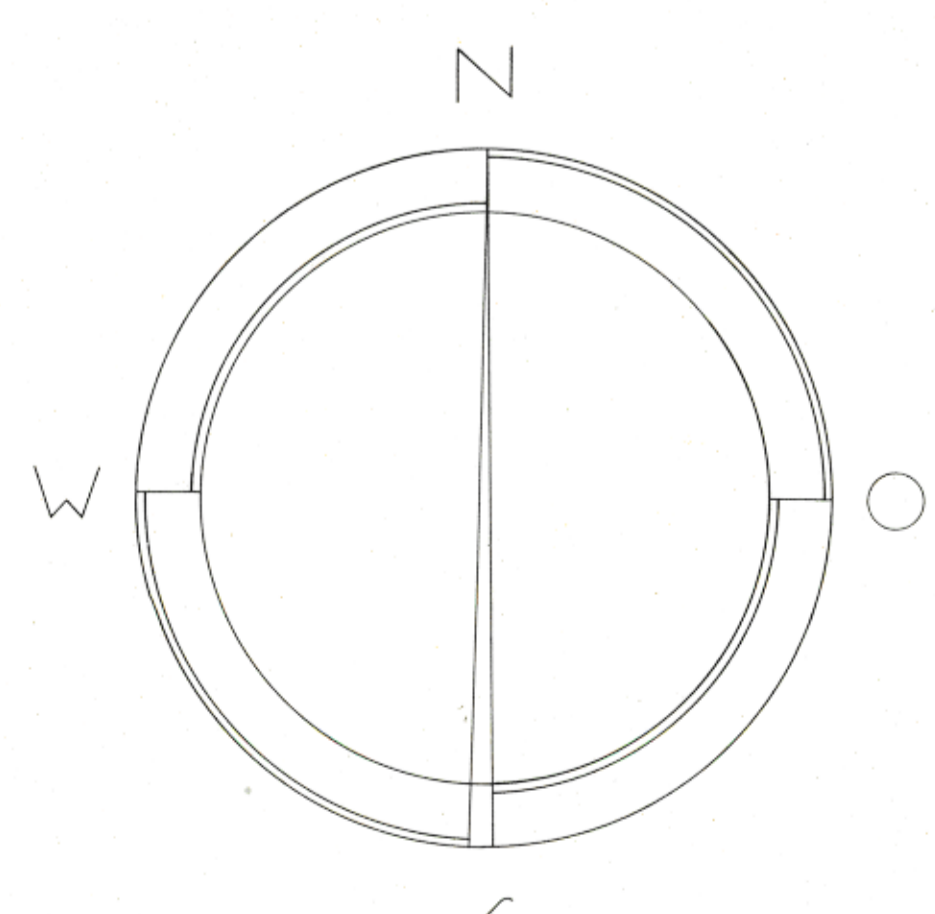
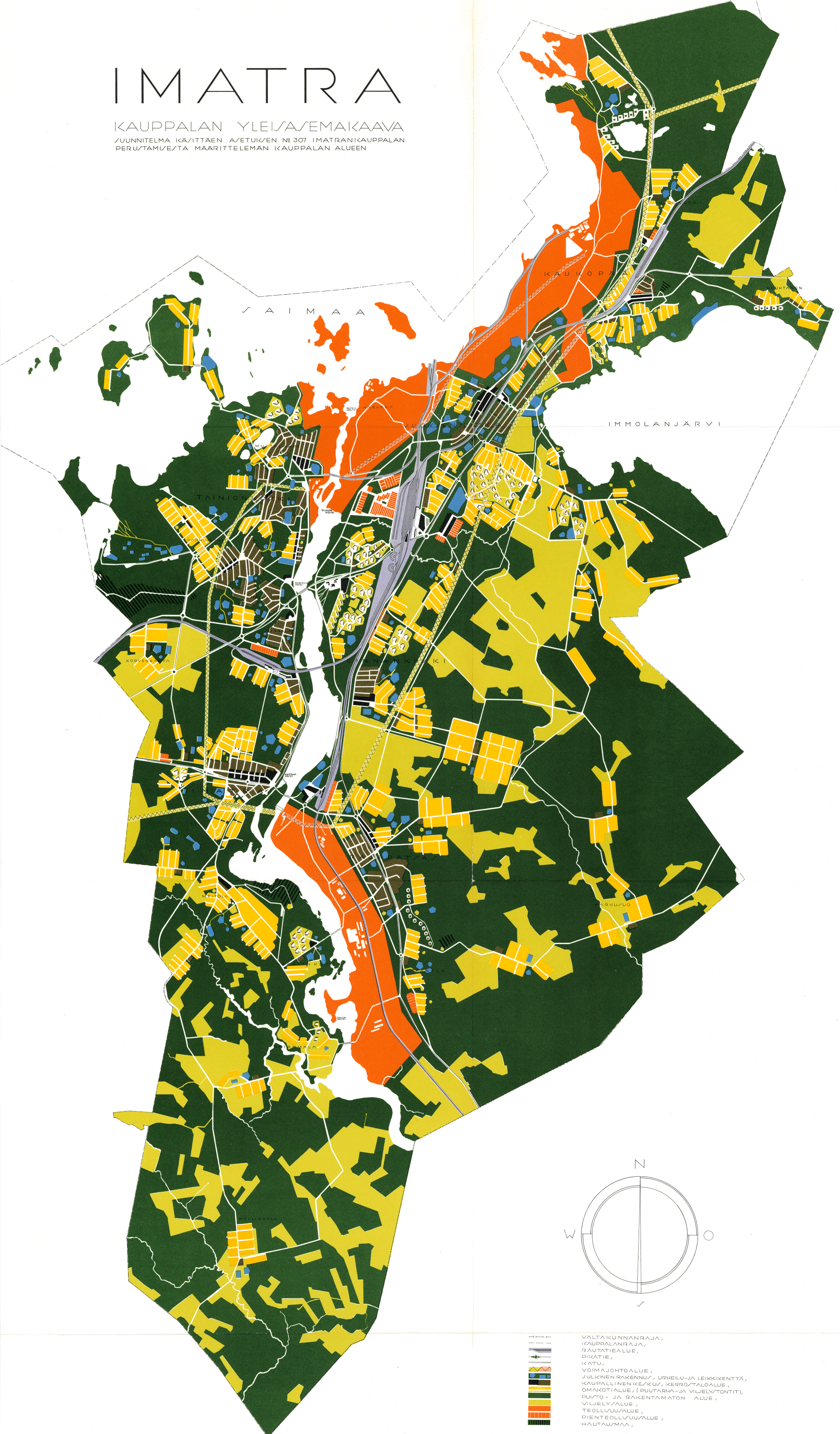


IMATRA

KAUPPALAN YLEISASEMAKAAVA
 SUUNNITELMA KÄSITTEEN A/ETUIKSEN N° 307 IMATRANKAUPPALAN
 PERUSTAMISESTA MÄÄRITTELEMÄN KAUPPALAN ALUEEN



- VALTAKUNNANRAJA,
- KAUPPALANRAJA,
- RAUTATIEALUE,
- PIKATIE,
- KATU,
- VOIMAJOHTOALUE,
- JULKINEN RAKENNUS, URHEILU- JA LEIKKIKENTTÄ,
- KAUPALLINEN KEHÄKYLÄ, KERROSTALOALUE,
- OMAKOTIALUE, (PUUTARHA- JA VIILY/TONTIT),
- PUUTTO- JA RAKENTAMATON ALUE,
- VIILYALUE,
- TEOLLISUUSALUE,
- PIENETEOLLISUUSALUE,
- HAUTAUSMAA,

HELSINKI, 1, 8, 1951, ALVAR AALTO, ARKITEHTI,

