



RAJAT YLITTÄVÄÄ VOIMAA



***Kosken koulukeskuksen  
rakennushankkeen  
asukastilaisuus 2.5.2019***

# ***Kosken koulukeskuksen rakennushankkeen asukastilaisuus 2.5.2019***

- Alueen kaavakartta ja siihen tehdyt muutokset, tulevien rakennusten julkisivukuvat
- hankkeen aikataulujen esittely (Ari Lattu)
  - ✓ Kokonaisaikataulu
  - ✓ Tilaelementin aikataulu
  - ✓ Purku-urakan tavoiteaikataulu
  - ✓ Syksyn 2019 aikataulu
- Hankkeen suunnitelmien esittely (Tuula Tuononen)
- Alustavat liikennejärjestelyt rakentamisen aikana (Ari Lattu, Päivi Pekkanen)
- Kysymyksiä, kommentteja?
- Asukkaiden toiveet tiedottamiseen liittyen hankkeen aikana?



**IMATRA**

RAJAT YLITTÄVÄÄ VOIMAA

# *Kohteen yleisesittely*

*Asemapiirros, rakennusten julkisivut*



# Asemapiirros



***Rakennuksen massoittelehahmotelma  
tontille (Tuula Tuononen, Innovarch) **Huom!**  
Vain suuntaa antava, yksityiskohdat tulevat vielä  
muuttumaan!***





## *Havainnekuvia päärakennuksesta*

***Huom! Vain suuntaa antavia, yksityiskohdat tulevat vielä muuttumaan!***





| LUONNOS 12.4.2019               |          |          |           |
|---------------------------------|----------|----------|-----------|
| PIIWI                           | 10/10/19 | 10/10/19 | 10/10/19  |
| 1/2                             | 1/2      | 1/2      | 1/2       |
| Kokkon koulukeskus - koulu 2021 |          |          |           |
| Kokkon koulukeskus              |          | 1/100    |           |
| INNOVARCH                       |          |          |           |
| Kokkon koulukeskus - koulu 2021 |          | 2019     | AR 005-07 |
| Kokkon koulukeskus - koulu 2021 |          |          |           |
| Kokkon koulukeskus - koulu 2021 |          |          |           |

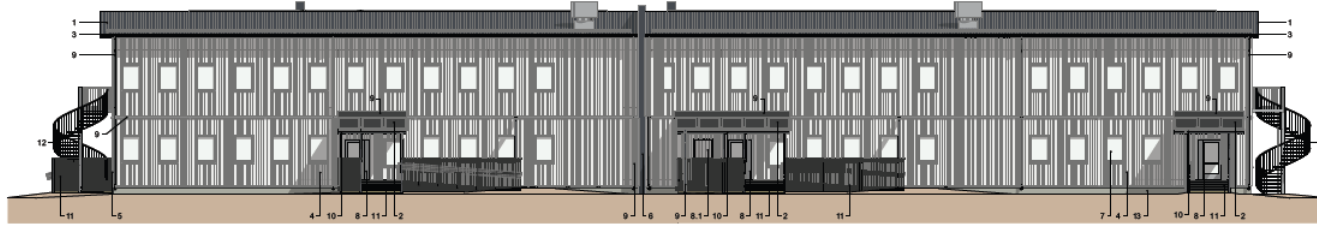


| LUONNOS 12.4.2019               |          |          |           |
|---------------------------------|----------|----------|-----------|
| PIIWI                           | 10/10/19 | 10/10/19 | 10/10/19  |
| 1/2                             | 1/2      | 1/2      | 1/2       |
| Kokkon koulukeskus - koulu 2021 |          |          |           |
| Kokkon koulukeskus              |          | 1/100    |           |
| INNOVARCH                       |          |          |           |
| Kokkon koulukeskus - koulu 2021 |          | 2019     | AR 005-05 |
| Kokkon koulukeskus - koulu 2021 |          |          |           |
| Kokkon koulukeskus - koulu 2021 |          |          |           |

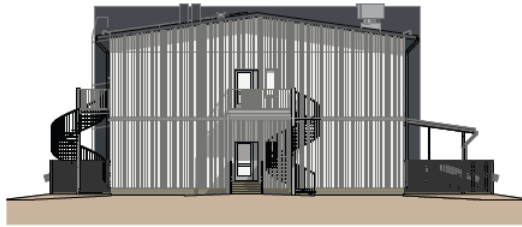


| LUONNOS 12.4.2019               |          |          |           |
|---------------------------------|----------|----------|-----------|
| PIIWI                           | 10/10/19 | 10/10/19 | 10/10/19  |
| 1/2                             | 1/2      | 1/2      | 1/2       |
| Kokkon koulukeskus - koulu 2021 |          |          |           |
| Kokkon koulukeskus              |          | 1/100    |           |
| INNOVARCH                       |          |          |           |
| Kokkon koulukeskus - koulu 2021 |          | 2019     | AR 005-06 |
| Kokkon koulukeskus - koulu 2021 |          |          |           |
| Kokkon koulukeskus - koulu 2021 |          |          |           |

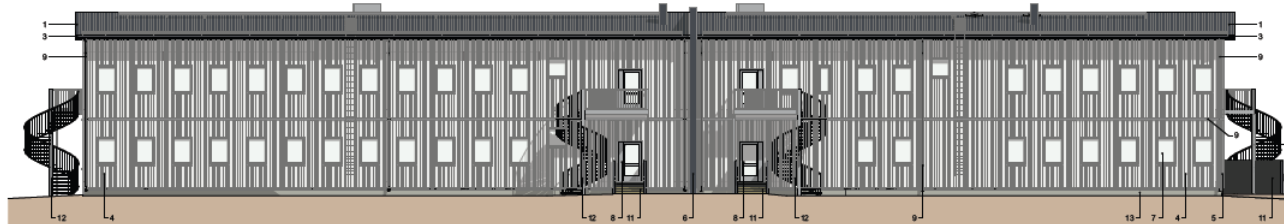
# Uusi tilaelementti



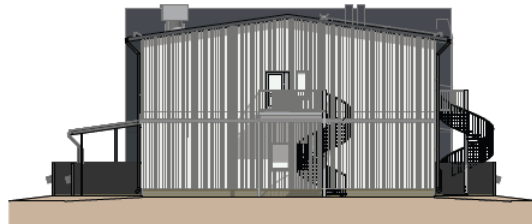
JULKISVU ETELÄN PÄIKKULLE



PÄÄTY LÄNTEEN



JULKISVU POHJOISEN PYSÄKÖNTIALUEELLE



PÄÄTY ITÄÄN

1. PIKKEILEITUKSE, TUMMA HARMAA RIGID
2. KÄTKÖTET, BITUMISERMÄT, TUMMA HARMAA
3. KIVITÄLLÄSÄTÄ SIVYSTÄÄLÄPÖSSÄ JA SÄTÖKÄNNÄTTÄNÄ TUMMA HARMAA TYVÄSIVÄ
4. RIKKALAUKOT USE, VALKOINEN, KÖKSURILLA SISÄ
5. KÖKSURILLA, VALKOINEN, TÄRHELEKÄSIVÄ
6. PALMURUURIN PELLITTYKSET, TUMMA HARMAA RIGID
7. IRRISÄÄ, VALKOINEN, DIA, 3000
8. URJUNNAN VEISTELLIT, TUMMA HARMAA, RIGID
9. SÄPIKOLAUSKÄT, VALKOINEN, TÄRHELEKÄSIVÄ
10. ALLAMMEKOT, LÄKÖNHOVÄRHOSSÄÄNKÖKÖSÄÄLÄMME
11. PÄIKKÖLÄSÄT, TÄRHELEKÄSIVÄ
12. SIVYSTÄÄLÄPÖSSÄ, SYÖKÖTÖRNET JA PELLITTYKSET, TUMMA HARMAA, RIGID
13. PALAUT, JA PÄIKKÖ, TUMMA HARMAA, TÄRHELEKÄSIVÄ
14. PORTIT JA LÄISKÄT
15. PÄIKKÖLÄSÄT, JA TÄLLÄN, TUMMA HARMAA, TÄRHELEKÄSIVÄ
16. PÖRÖSIVÄSIVÄ, VALKOINEN, TÄRHELEKÄSIVÄ
17. PORTILAN JA LÄISKÄN RINGIT, PINNELLÄTETTY PUULÄPÄ, RIGID
18. PORTILAN JA LÄISKÄN RINGIT, PINNELLÄTETTY PUULÄPÄ, RIGID
19. PÖRÖSIVÄSIVÄ, VALKOINEN, TÄRHELEKÄSIVÄ
20. PORTILAN JA LÄISKÄN RINGIT, PINNELLÄTETTY PUULÄPÄ, RIGID
21. PÖRÖSIVÄSIVÄ, VALKOINEN, TÄRHELEKÄSIVÄ
22. PÄIKKÖLÄSÄT, JA TÄLLÄN, TUMMA HARMAA, TÄRHELEKÄSIVÄ
23. SIVYSTÄÄLÄPÖSSÄ, SYÖKÖTÖRNET JA PELLITTYKSET, TUMMA HARMAA, RIGID

|  |  |  |  |                        |
|--|--|--|--|------------------------|
| A. 03.04.2018 LISÄTY (KUNNAN PÄÄTÖS)         |  | KOKOONLÄMÄTÖN SUUNNITELMA                  |  | AA                     |
| Osoite: <b>IMATRA</b><br>Puh: 050 451 3000   | Keskittämö: <b>IM</b><br>Puh: 050 451 3000 | Toimikunta: <b>IM</b><br>Puh: 050 451 3000 | Keskittämö: <b>IM</b><br>Puh: 050 451 3000 | Muoto: <b>ARK</b><br>A |
| Projekti: <b>IMATRA</b><br>Puh: 050 451 3000 |  | Työnumero: <b>6355 - 006</b>               |  | Muoto: <b>ARK</b><br>A |





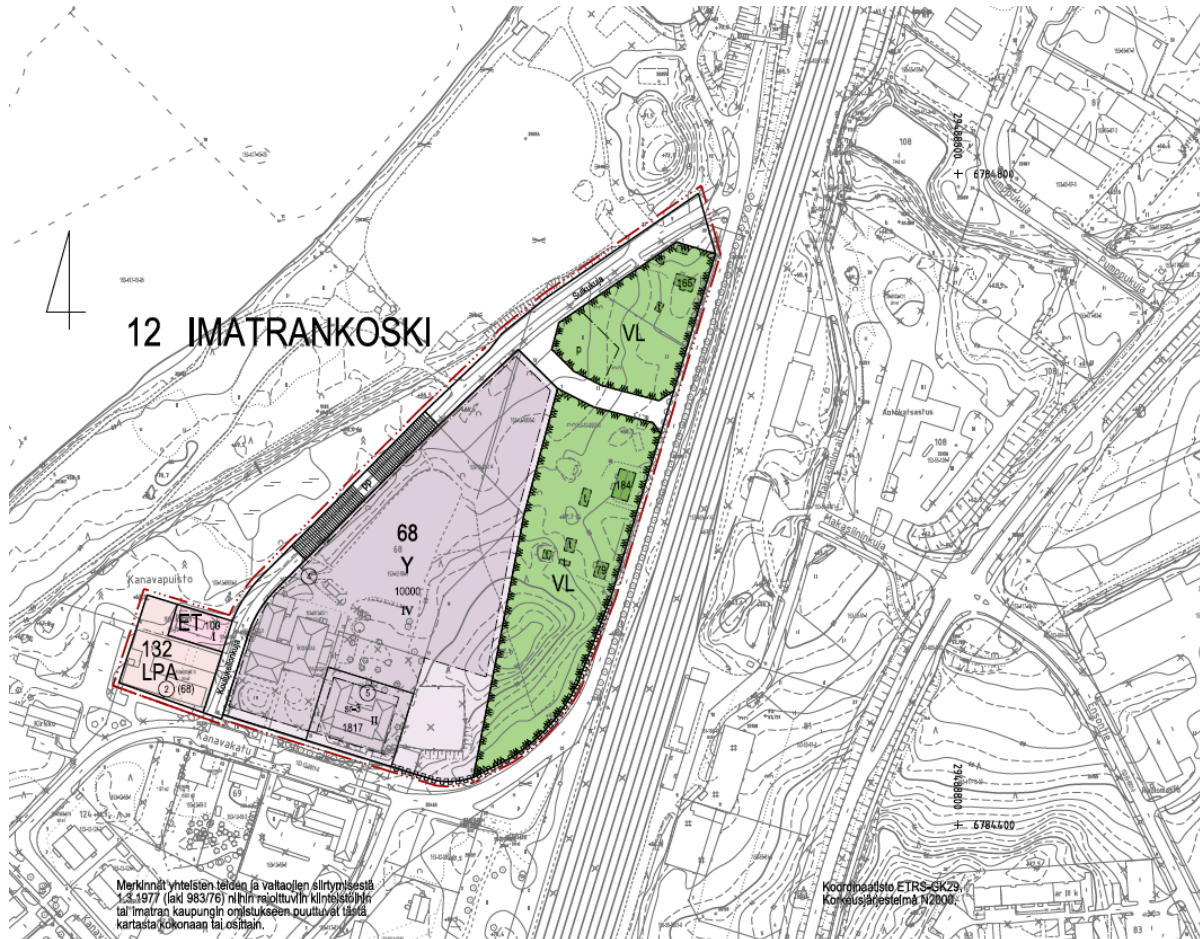
**IMATRA**

RAJAT YLITTÄVÄÄ VOIMAA

# *Kaavasta*

*Kaavakartta ja kaavaan tehdyt muutokset*

# Kuva uudesta kaavakartasta



## IMATRAN KAUPUNKI

Kaavamerkinnot ja -määräykset

Yleisten rakennusten korttelialue.



Lähiverkistysalue.



Autopalkkojen korttelialue.



Yhdyskuntateknistä huoltoon palvelevien rakennusten ja laitosten korttelialue.



3 metriä kaava-alueen rajan ulkopuolella oleva viiva.



Korttelin, korttelinosan ja alueen raja.



Osa-alueen raja.



12  
IMA

Kaupunginosan numero.

Kaupunginosan nimi.

Sulkukuja

Kadun tai muun yleisen alueen nimi.



Katu.

68

Korttelin numero.



Sitovan tonttijaon mukaisen tontin raja ja numero.

100

Rakennusoikeus kerrosalaneliömetreinä.

II

Roomalainen numero osoittaa rakennusten, rakennuksen tai sen osan suurimman sallitun kerrosluvun.



Rakennusala.



Pysäköintipaikka

(3)

Sulussa olevat numerot osoittavat korttelin, jonka autopalkkoja saa alueelle sijoittaa.



Rakennusala, jolle saa sijoittaa talousrakennuksen.

Merkinnot yhteisten tilojen ja valtaojien siirtymisestä  
1.3.1977 (laki 983/76) niihin rajoittuviin kinteisiin  
tai Imatran kaupungin omistukseen puuttuvat tästä  
kartasta kokonaan tai osittain.

Koordinaatisto ETRS-GK23  
Kokousjärjestelmä 9/2006

## *Tehdyt muutokset kaavaan (1/2)*

### Rakentaminen

- Kosken koulukeskus sijoittuu kortteliin 68. Koulukeskus on tarkoitus rakentaa **monitoimitalona**, johon voi sijoittua myös muita yleisiä palveluja tukevia toimintoja kuten sosiaali- ja terveystalouksia tai nuorisopalveluja. Korttelialuetta koskee kaavamerkintä Y: yleisten rakennusten korttelialue.
- Kortteli 68 on jaettu **kahdeksi tontiksi**: 4 ja 5. Tontille 4 sijoittuu rakennettava Kosken koulukeskus. Uudelle koulukeskukselle on osoitettu rakennusoikeutta 10 000 kem<sup>2</sup> ja kerrosluvuksi IV.
- Korttelin 68 tontilla 5 sijaitsee Imatrankosken lyseo. Rakennusta koskee suojelumerkintä sr-3: Suojeltava rakennus. Rakennusta ei saa purkaa. Rakennusta tulee aktiivisesti hoitaa, pitää kunnossa ja restauroida niin, että kulttuurihistoriallinen arvo säilyy tai korostuu.

### Liikenne

- Osa Vuoksen varren **kevyenliikenteen raitista on muutettu katualueeksi**. Tämä mahdollistaa eriytetyn kadun ja kevyen liikenteen reittien toteuttamisen ja sujuvoittaa huolto- ja saattoliikenteen yhteyttä koulukortteliin.
- **Saattoliikenne** koulukeskuksen alueelle osoitetaan **Kanavakadulta** sekä sen lisäksi korttelin 68 pohjoispuolella sijaitsevalta **uudelta lenkkimäiseltä katuyhteydeltä (Sulkukuja)**.



## ***Tehdyt muutokset kaavaan 2/2***

### Pysäköinti

- Korttelin 68 pysäköinti on osoitettu autopaikkojen korttelialueelle, LPA, joka sijaitsee **Kanavakadun ja Koulukellonkujan varrella**. Pysäköintialuetta on hieman laajennettu nykyisestä ja siihen on lisätty osa Kanavapuistosta.
- Kaavassa on osoitettu **uusi pysäköintialue korttelin 68 pohjoispuolelle, lähemmäksi urheilukenttää**. Uusi pysäköintialue palvelee Imatrankosken urheilukentän käyttäjiä sekä on tarpeellinen ajatellen koulukeskuksen tulevaa oppilasmäärää ja toimintoja.

### Virkistysalueet

- **Lähivirkistysalueita, VL, on merkitty Vuoksentien ja koulukorttelin 68 väliselle alueelle**. Alueella sijaitseville rakennuksille on merkitty rakennusalat ja -oikeudet olemassa olevan tilanteen mukaisesti.

### Nimistö

- Kaava-alueelle on osoitettu uusi kadun nimi. Korttelien 68 ja 132 välinen katualue on nimetty **Koulukellonkujaksi**.

## *Hankkeen aikataulu*

*Kokonaisaikataulu, modulikoulun aikataulu, purku-urakan aikataulu, syksyn 2019 aikataulu*







## ***Vanhan, käytöstä poistuvan koulun purku-urakan tavoiteaikataulu***

*Työt kohteessa (sisäpurku) voidaan aloittaa:*

***6.5.2019***

*Keittiö on muuttanut pois: **8.6.2019***

*Sähköt, vedet ja lämmöt voidaan poistaa koko talosta: **10.6.2019***

*Konepurku voidaan aloittaa: **17.6.2019***

*Kohteen konepurku on valmis ja purkujäte pääosin poistettu: **17.8.2019***

*Koko urakka on valmis ja vastaanotettavissa: **23.8.2019***

***Huom! Jos haitta-aineet aiheuttavat yllätyksiä, on mahdollista, että urakoitsijalle tulee antaa lisäaikaa purkamiseen.***

## *Syksyn 2019 aikataulu*

- Urakkakilpailu ja hankintapäätös 10/2019 mennessä
- Rakentaminen alkaa 10/2019
- Taidehankintapäätös tehdään 09/2019





**IMATRA**

RAJAT YLITTÄVÄÄ VOIMAA

## *Suunnitelmia*

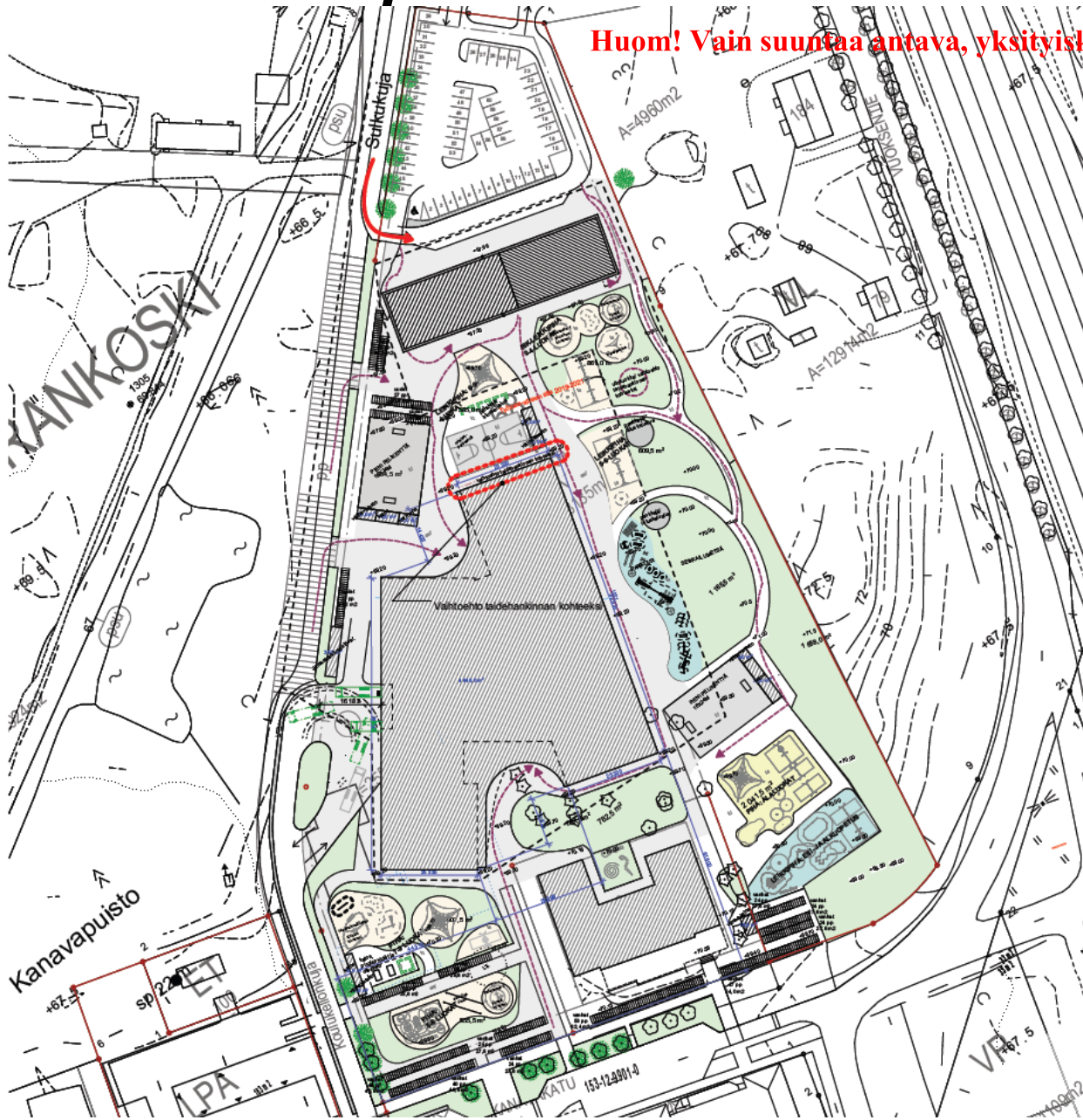
*Piha, päärakennus, uusi modulukoulu*



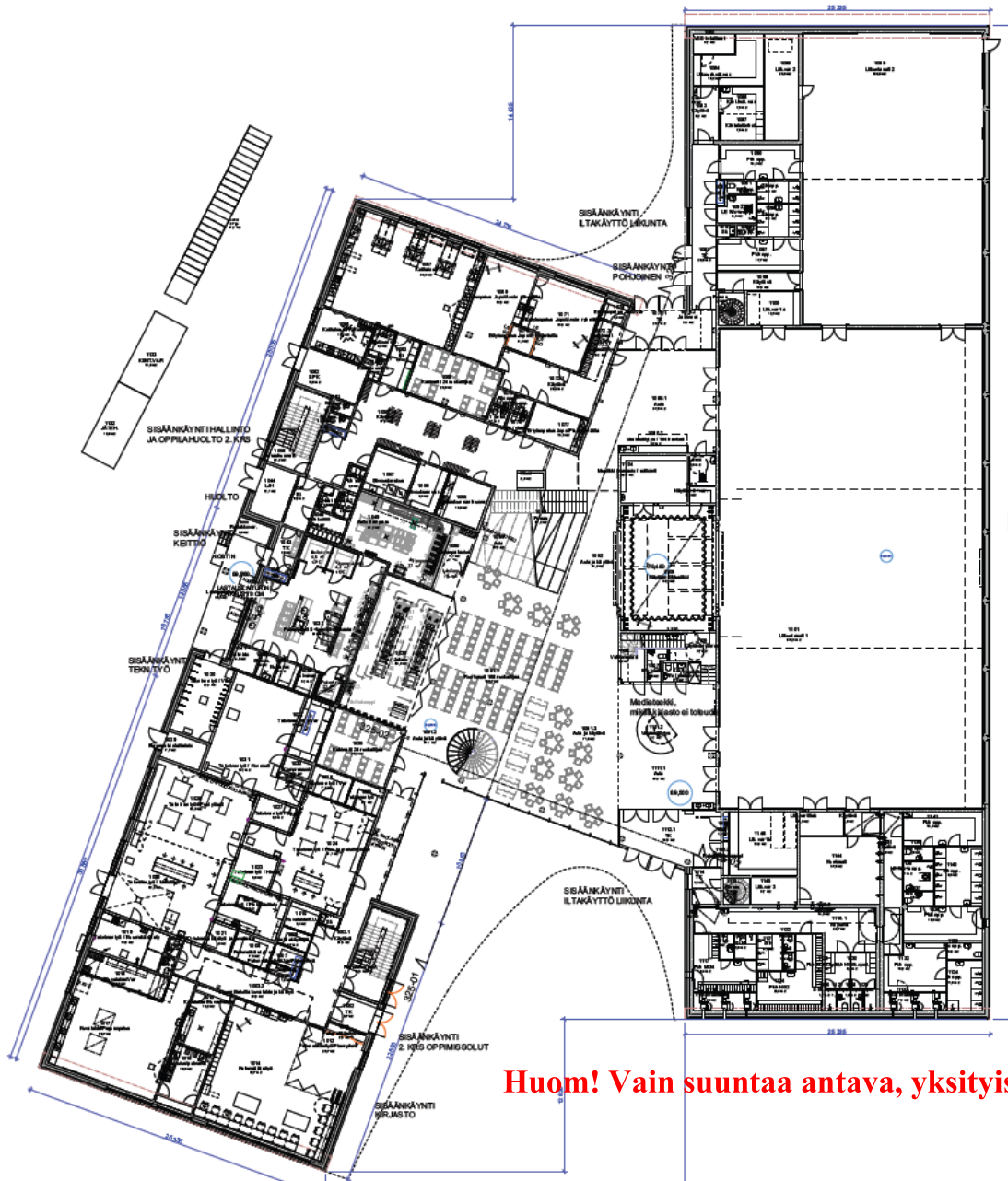
IMATRA

# Pihapiirros

Huom! Vain suuntaa antava, yksityiskohdat tulevat vielä muuttumaan!



 **IMATRA** Päärakennus 1. krs



**Huom! Vain suuntaa antava, yksityiskohdat tulevat vielä muuttumaan!**

## Havainnekuva ruokala-aulasta 1. krs



**Huom! Vain suuntaa antava, yksityiskohdat tulevat vielä muuttumaan!**



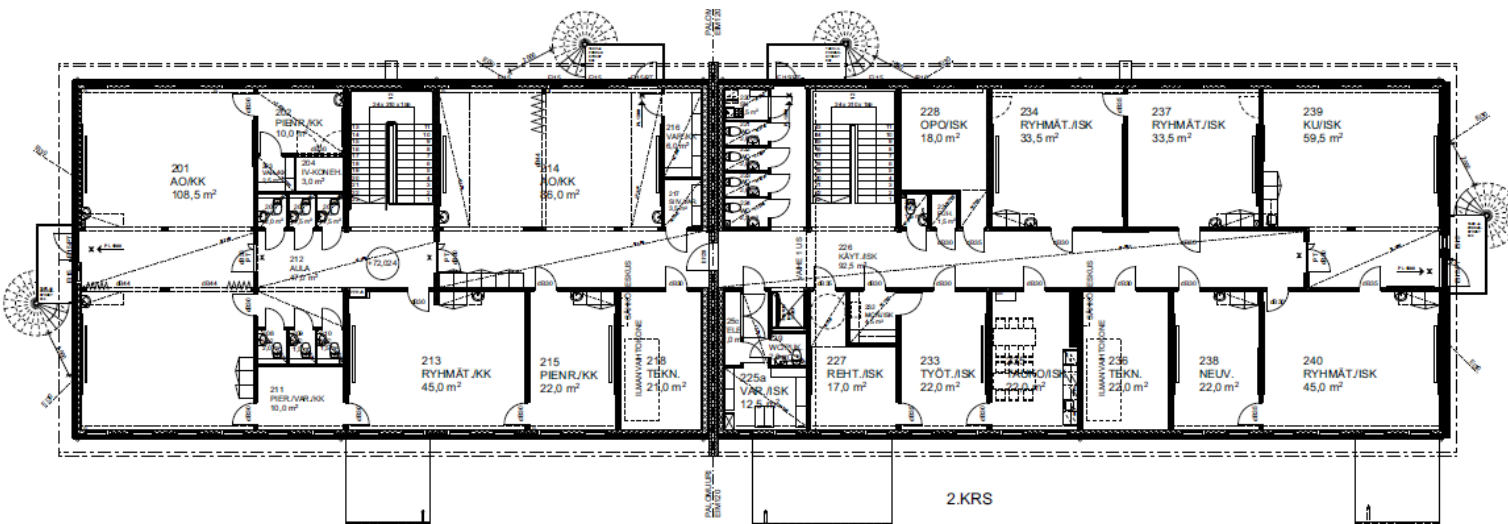
# IMATRA Päärakennus 2. krs



**Huom! Vain suuntaa antava, yksityiskohdat tulevat vielä muuttumaan!**



# Uusi tilaelementti, vasen puoli otetaan käyttöön 08/2019, loput 08/2021

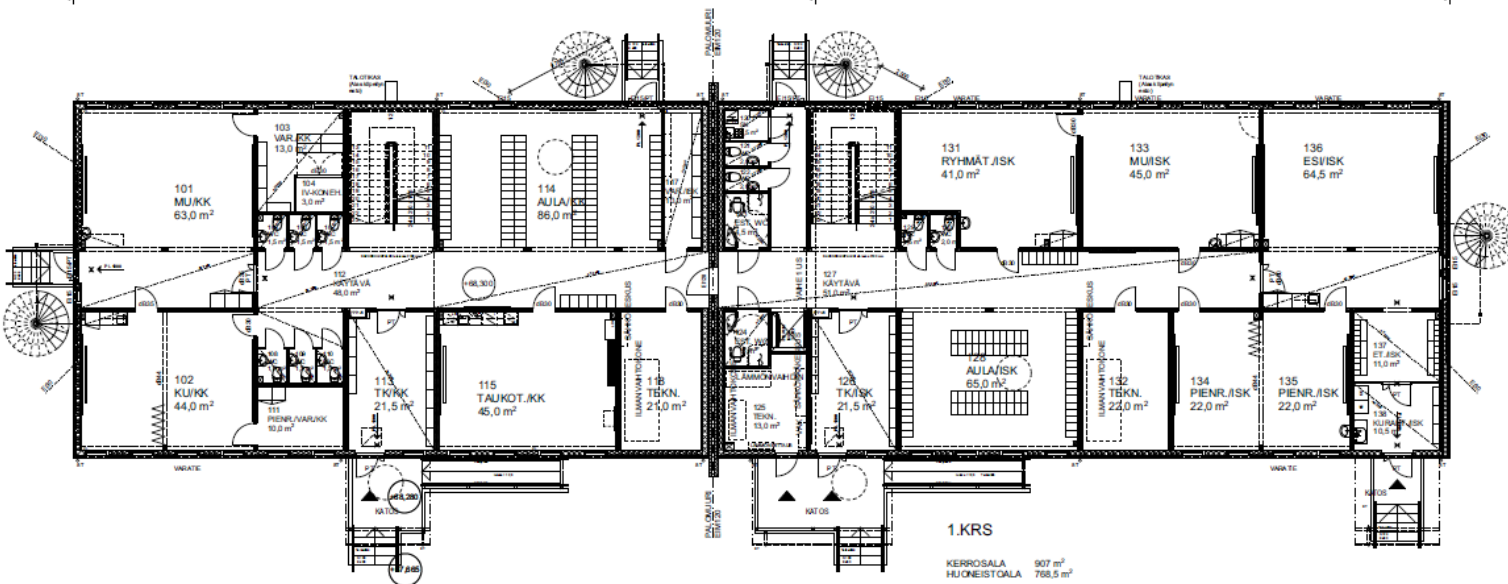


2.KRS  
KERROSALA 907 m<sup>2</sup>  
HUONEISTOALA 781,5 m<sup>2</sup>

59 250

1. VAIHE 31957

2. VAIHE 27 294



1.KRS  
KERROSALA 907 m<sup>2</sup>  
HUONEISTOALA 768,5 m<sup>2</sup>

RAKENNUS KUULUU PALOLUKKOAAN P2.  
YHTÄKÄÄSTEN KÄYTTÄJÄEN LUKUMÄÄRÄ ENNITÄÄN 250  
PALOKUIJEN VÄHIMMÄLLÄ KUOLELLA JA ENNITÄÄN 200  
PALOKUIJIN OIKSALLA PUOLELLA.  
SAVUNPOBTO AVATTAVILLA OILIA JA KIKUNOILLA.  
RAKENNUS VARUSTETAAN PALOKUOTIN JALUSTEIMILLA,  
JOKA YHDETTÄÄN HÄTÄKESKUKSEEN 2. VAIHESSA  
VUONNA 2021.

**LAAJUUSTIEDOT**  
1. JA 2. KERROS YHTEENSÄ

|              | 1. VAIHE            | 2. VAIHE            | YHTEENSÄ            |
|--------------|---------------------|---------------------|---------------------|
| KERROSALA    | 875 m <sup>2</sup>  | 839 m <sup>2</sup>  | 1814 m <sup>2</sup> |
| HUONEISTOALA | 819 m <sup>2</sup>  | 731 m <sup>2</sup>  | 1550 m <sup>2</sup> |
| TILAVUUS     | 3690 m <sup>3</sup> | 3150 m <sup>3</sup> | 6840 m <sup>3</sup> |



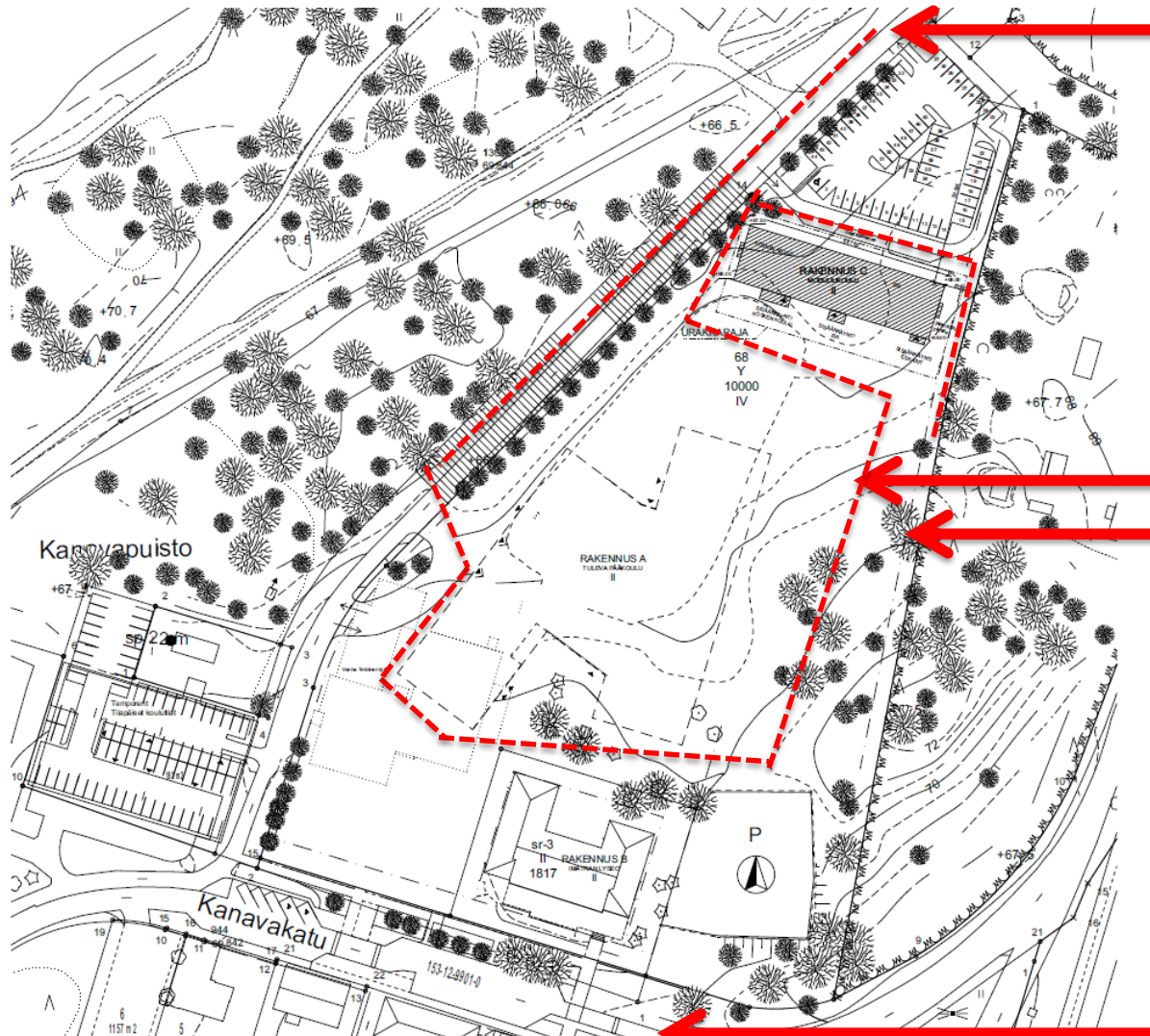
**IMATRA**

RAJAT YLITTÄVÄÄ VOIMAA

# *Rakentamisen aikaiset liikennejärjestelyt*

*Työmaaliikenne, oppilaiden saattoliikenne*

# Rakentamisen aikaiset liikennejärjestelyt (Ari Lattu, Päivi Pekkanen)



- Työmaaliikenne ohjataan tontin pohjoispäästä
- Tulevaa parkkipaikka-alueetta käytetään työmaan varastotilana
- Kevyen liikenteen väylä erotetaan aidalla työmaaliikenteen kulkuväylästä

- Rakennustyömaa aidataan
- Pihaa laajennetaan

- Oppilaat tulevat kouluun Kanavankadun puolelta
- Saattoliikenteeseen ei muutoksia

**Huom! Vain suuntaa antava, yksityiskohtat tulevat vielä muuttumaan!**

***Kysymyksiä, kommentteja? Asukkaiden  
toiveet tiedottamisesta hankkeen aikana?***