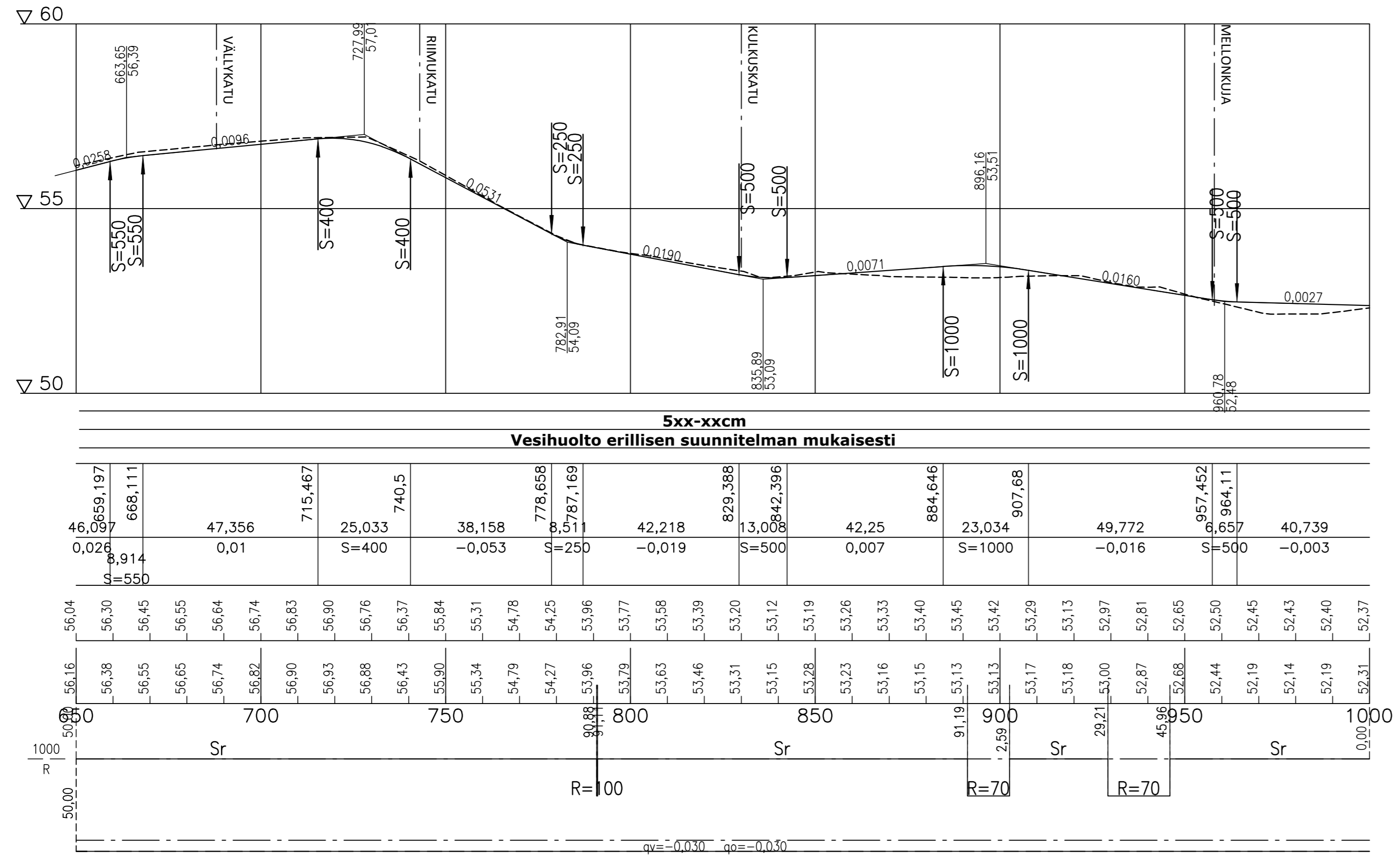


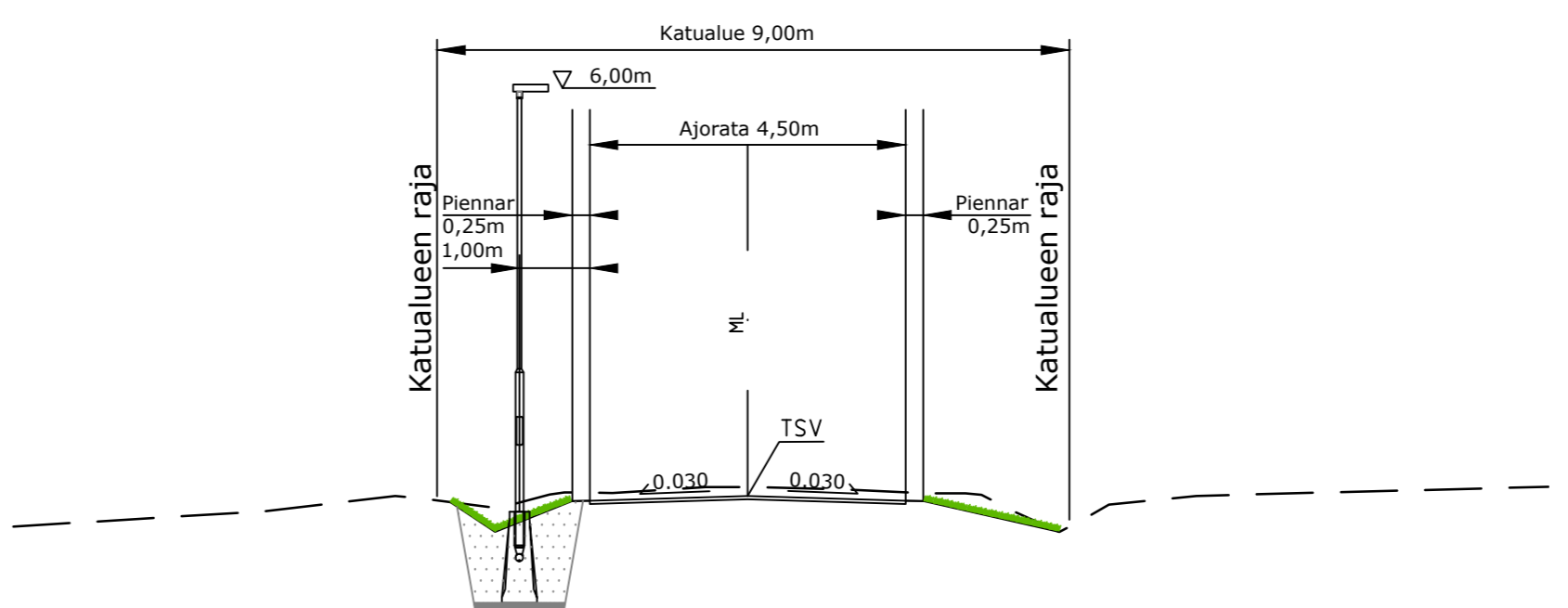
PITUUSLEIKKAUS 1:1000/1:100



Päällysrakenne
Putkien perustamistapa
Matka
Kaltevuus / pyöristyssäde
Tasausviivan korkeus
Maanpinnan korkeus
Kaarevuus
Ajoradan sivukaltevuus

5xx-xxcm
Vesihuolto erillisen suunnitelman mukaisesti

TYYPPIPOIKKILEIKKAUS 1:100 (PL780)



Koordinaattiluettelo ETRS-GK29, korkeusjärjestelmä N2000. N2000 = N43 + 0.24m

	Kaupunkikehitys ja tekniset palvelut	
	Päivämäärä 31.03.2022	Piirustusnumero 3267-19
MELTOLA	Piirtänyt SUUNNITELTUT TARKASTANUT	Mittakaava 1:1000/1:100 1:100
Mellonkatu PL 650-1000 Katusuunnitelma	Kansiö	Tiedosto 3267-19

Ramboll Ramboll Laserkatu 6 53850 Lappeenranta puh. 020 755 611	Suunn. ja Työno TKA 1510065860 Piirustusno 3267-19	Tiedosto Muutos pvm 31.03.2022
hyv. ANUKO	suun. PETRA	piirt. PETRA

Q:\Projektit\2021\Imatran_kaupunkin\1510065860_Meltoin_alueasennekaus\Suunn\1510065860_Meltoin_UA2_KS.dwg