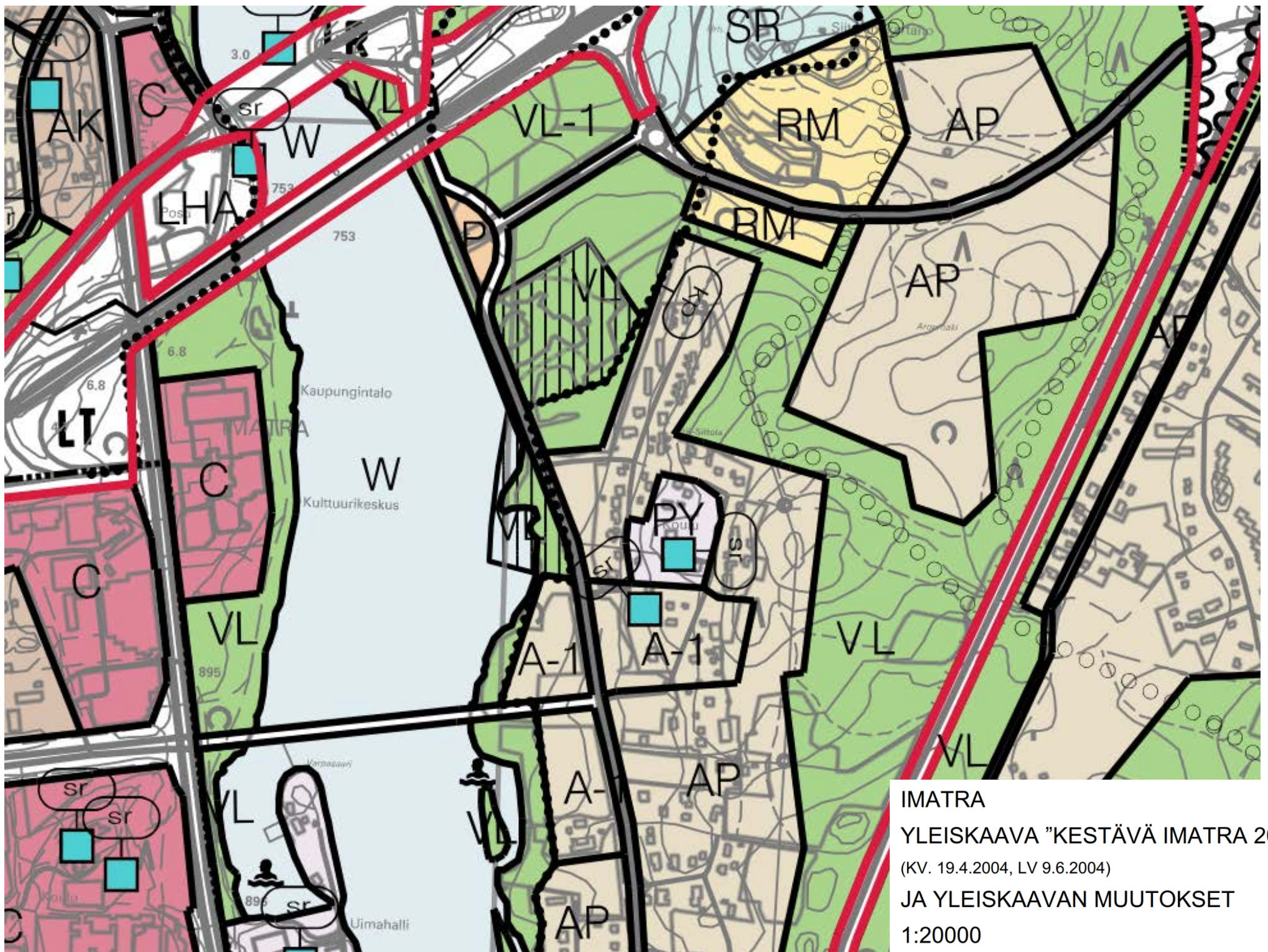


Kaavakävely Itä-Siitola 12.6.2018, klo 15.30-17.30,

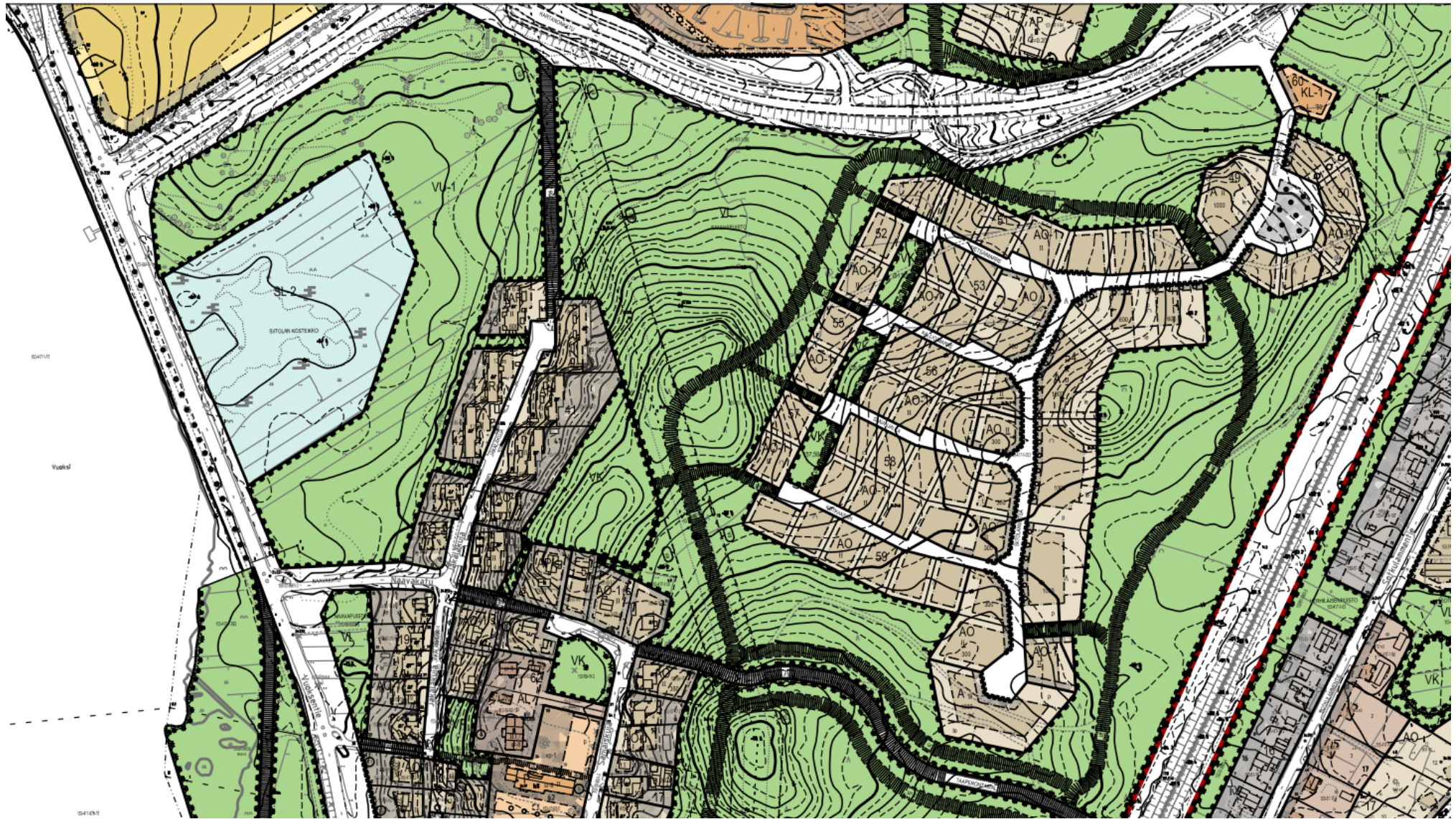
Lähtöpaikka: Kotalaavu, Yhteyshenkilö Pekka Sarkanen p. 050 5246366, pekka.sarkanen@pp.inet.fi



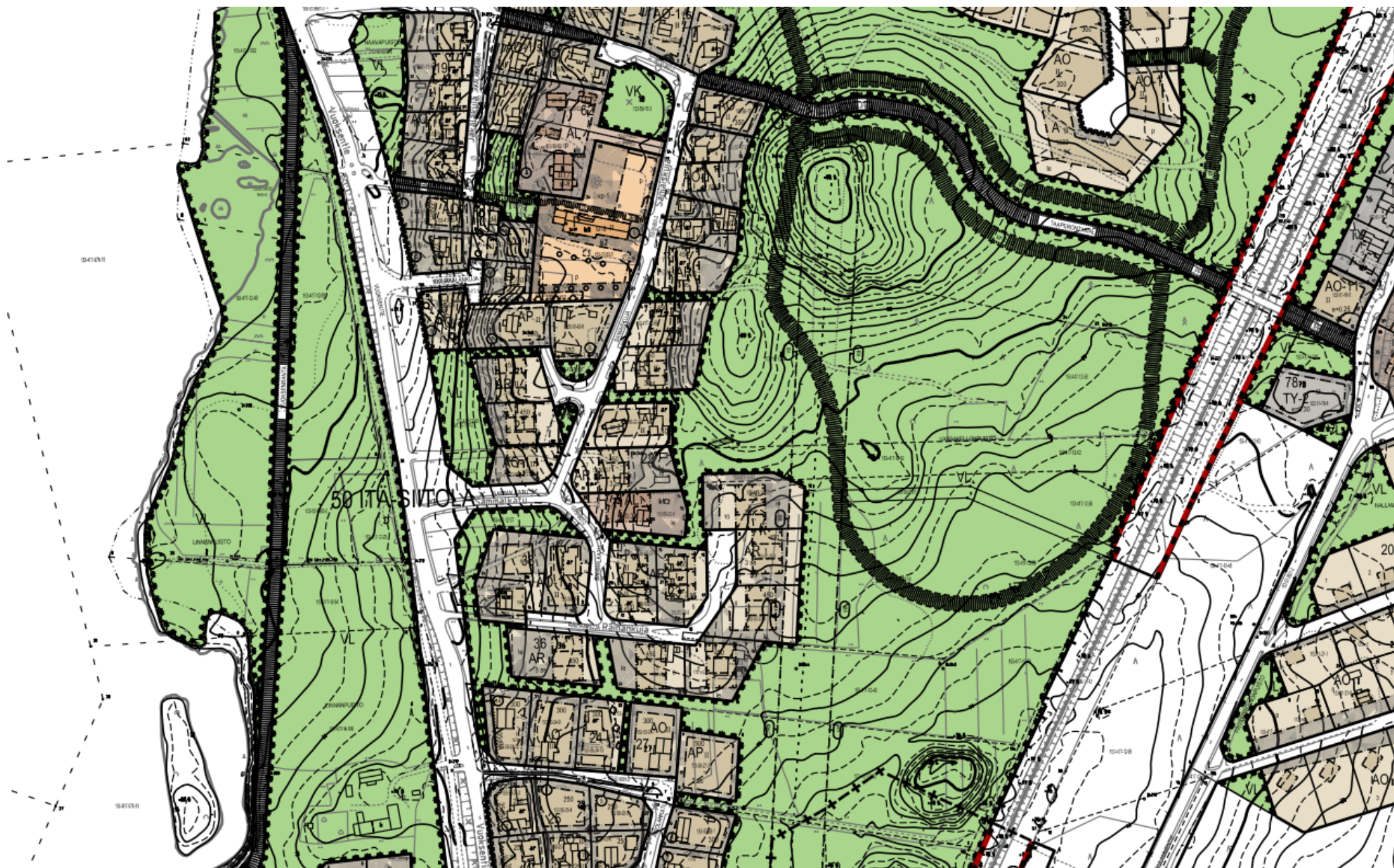
IMATRA
YLEISKAAVA "KESTÄVÄ IMATRA 2020"
(KV. 19.4.2004, LV 9.6.2004)
JA YLEISKAAVAN MUUTOKSET
1:20000



Ajantasa-asemakaava

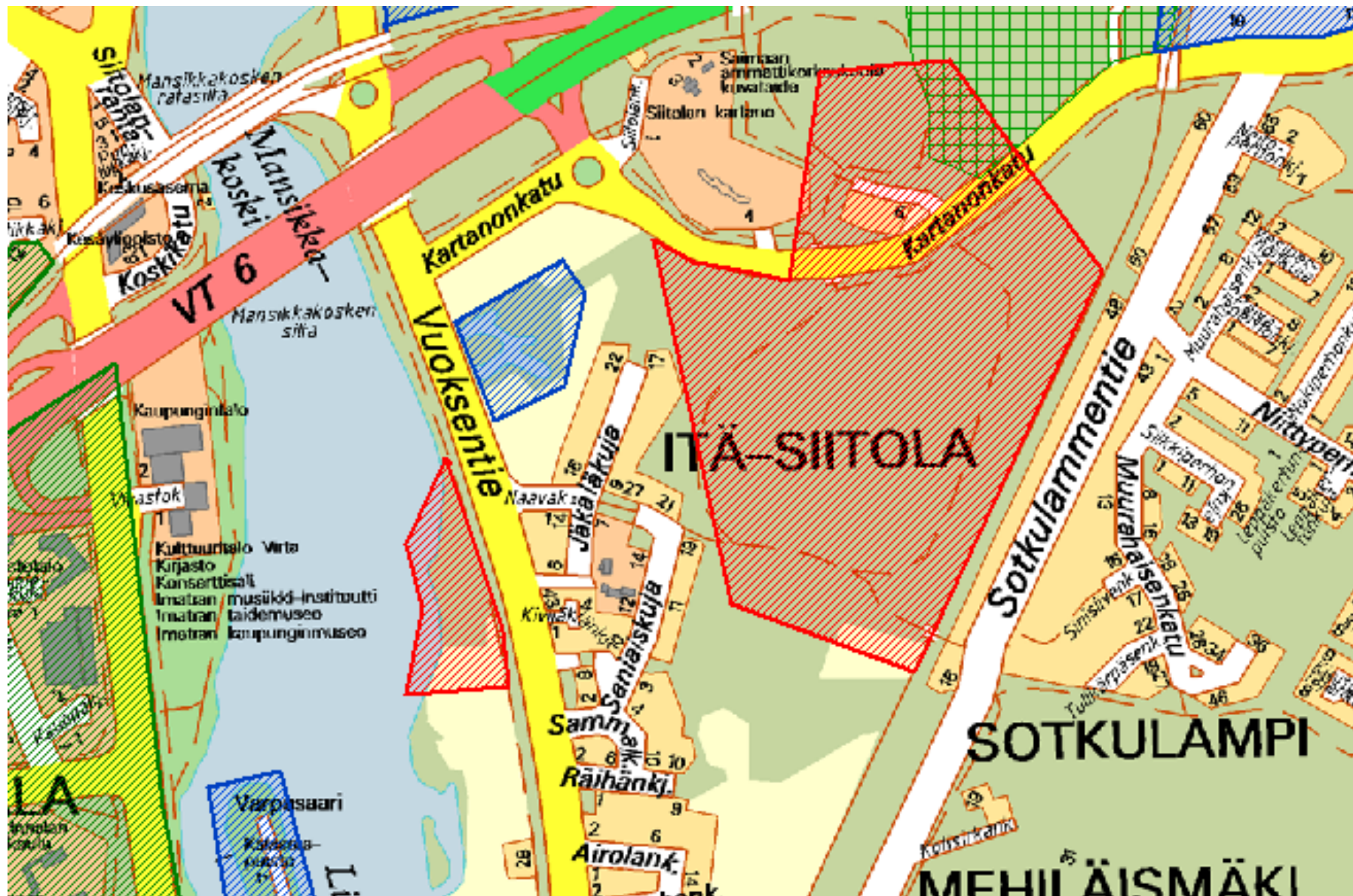


Ajantasa-asemakaava

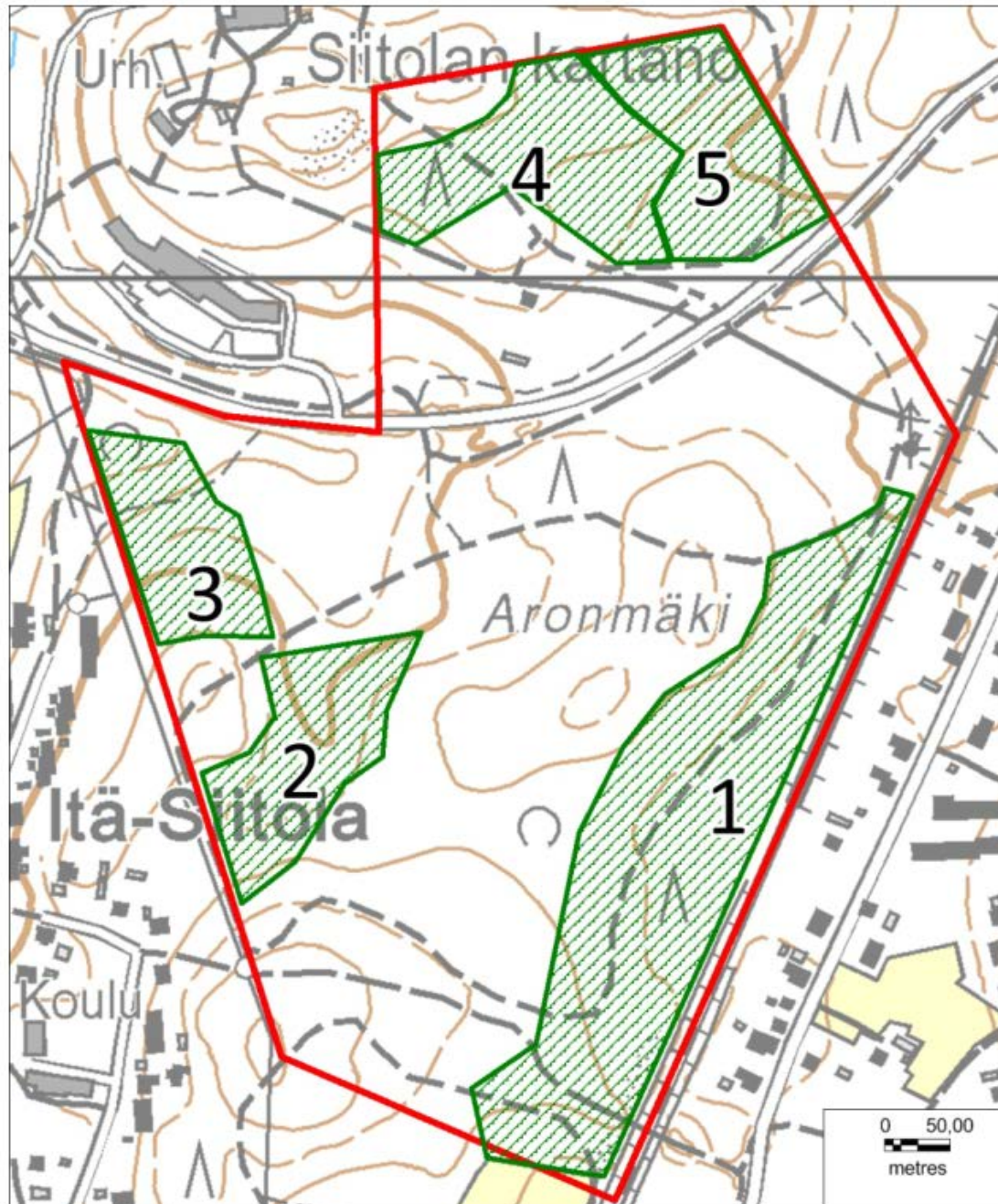


Ajantasa-asemakaava





Luontoselvitykset



IMATRAN KAUPUNKI
Itä-Siitolan asemakaava

Luontoselvitys

PÖYRY
Engineering balanced sustainability™

Kuva 13. Luontoarvoiltaan merkittävät kohteet selvitysalueella.

3.7. Kohde 7 (Itä-Siitolan kosteikko)

Suojelun kohde vuonna 2000 ja sen tila vuonna 2010

Suojelun kohde vuoden 2000 selvityksessä oli kosteikko, joka on lintujen pesimä- ja levähdysalue. Kasvillisuuden osalta kosteikko lienee pääpiirteissään säilynyt ennallaan. Linnustoa koskeva vertailu ei ole mahdollista vuoden 2000 ylimalkaisten tietojen vuoksi.

Kohteen kuvaus

Itä-Siitolan kosteikko on Vuoksen itäpuolella sijaitseva erillinen noin 2,7 ha:n laajuinen kosteikko (kuvat 1, 13, 14). Avovesialuetta reunustaa muun muassa sarojen, osmankäämin, kurjenjalan ja järvikortteen muodostava luhta sekä tiheä pensaikkovyöhyke.

Kasvillisuus

Kohteella tavattiin 46 putkilokasvilajia (liite 7). Uhanalaisia ja erityisesti suojeltavia lajeja ei havaittu. Vuoden 2000 selvityksessä suojelun kohteeksi mainitaan kosteikko, jolla on merkitystä vesilintujen levähdys- ja pesimäalueena (Imatran kaupunki 2000). Kohteen yleispiirteet ovat säilyneet ennallaan, mutta kasvillisuuden kehityksen seikkaperäinen arviointi ei selvityksen perusteella ole mahdollista. Kosteikon reuna-alueiden pensoittuminen on mahdollisesti kuitenkin heikentänyt kohteen merkitystä vesilintujen elinympäristönä.



Kohteen hoitosuositus: Mahdollisesti rantapensaikon osittainen raivaaminen vesilinnuille tärkeän avoimuuden ja pensaikkolinnuille otollisten reuna-alueiden lisäämiseksi. Lintuasiantuntijan johdolla suunnitellut toimenpiteet tulee tehdä pesimä- ja muuttoajan ulkopuolella.

Kielletyt toimenpiteet: Kaikki kosteikon luonnontilaa heikentävät toimenpiteet, kuten esimerkiksi ojittaminen, ruoppaaminen ja niittäminen. Lehtilahopuun poistaminen.

Soveltuvuus matkailukohteeksi: Mahdollisuus tavallisten vesi- ja kosteikkolintujen tarkkailuun. Havainnointimahdollisuuksia voi parantaa kosteikon rannalle rakennettavalla tarkkailulavalla. Häiriön minimoimiseksi mahdollinen lava tulee sijoittaa kosteikon länsipuolelle Vuoksentien varrelle pensaikkoiseen kohtaan, kuitenkin niin että pensaikko ei estä näkyvyyttä. Lava tulisi sijoittaa siten, että siitä pystyy tarkkailemaan sekä kosteikossa että Vuoksella oleskelevia lintuja. Kosteikolla tai sen välittömällä ranta-alueella liikkuminen ei ole suotavaa.

3.8. Kohde 8 (Vuoksen ranta Itä-Siitolassa)

Suojelun kohde vuonna 2000 ja sen tila vuonna 2010

Suojelun kohde vuoden 2000 selvityksessä oli ranta-alue, jolla on merkitystä lintujen levähdys- ja pesimäympäristönä (Imatran kaupunki 2000). Kyseiset luontoarvot olivat edelleen todettavissa vuoden 2010 selvityksessä.

Kohteen kuvaus

Kohde sijaitsee Vuoksen varressa Itä-Siitolan kosteikon eteläpuolella (kuvat 1 ja 15). Rannassa on rehevää varttunutta lehtimetsää (tuore lehto) ja -pensaikkoa. Kapean rantaluhtavyöhykkeen kasveja ovat muun muassa sarat, osmankäämi ja järviruoko.

Kasvillisuus

Kohteella tavattiin 75 putkilokasvilajia (liite 8). Uhanalaisia ja erityisesti suojeltavia lajeja ei havaittu.

Kohteen hoitosuositus: Suositellaan kohteen säilyttämistä luonnontilaisena. Pyörätien varrelta voidaan tarvittaessa harkiten poistaa vaarallisia puita.

Kielletyt toimenpiteet: Kaikki ranta-alueen luonnontilaa heikentävät toimenpiteet, kuten esimerkiksi ojittaminen ja ruoppaaminen. Lehtilahopuun poistaminen, pensaikon raivaaminen.

Soveltuvuus matkailukohteeksi: Soveltuu tavallisten vesi- ja kosteikkolintujen tarkkailuun. Linnuston havainnointimahdollisuuksia voi parantaa rannalle rakennettavalla tarkkailulavalla. Lava tulisi sijoittaa niin, että siitä pystyy tarkkailemaan sekä kosteikossa että Vuoksella oleskelevia lintuja. Itse kosteikolla tai sen rantojen läheisyydessä liikkuminen ei ole suotavaa.

