

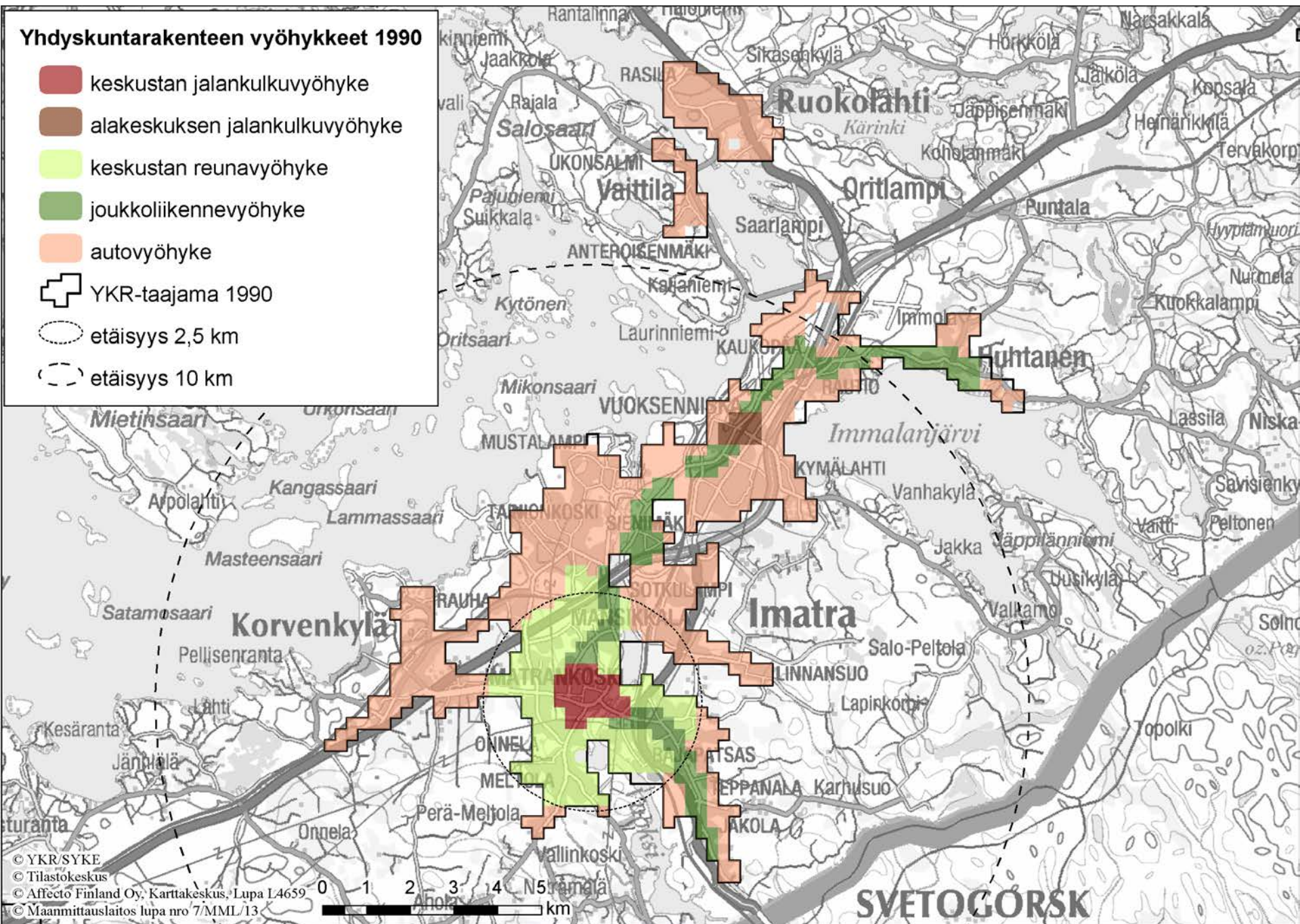
Liikkumistottumukset Toimintojen sijoittuminen Alakeskukset Matkatuotokset Työssäkäyntialueet
Joukkoliikennevyöhyke Jalankulkuvyöhyke Liikkumisprofiilit
Vyöhykeanalyysi Keskustan reunavyöhyke Autovyöhyke
Yhdyskuntarakenteen vyöhykkeet

Imatra

Yhdyskuntarakenteen kehitys vuosina 1985-2010

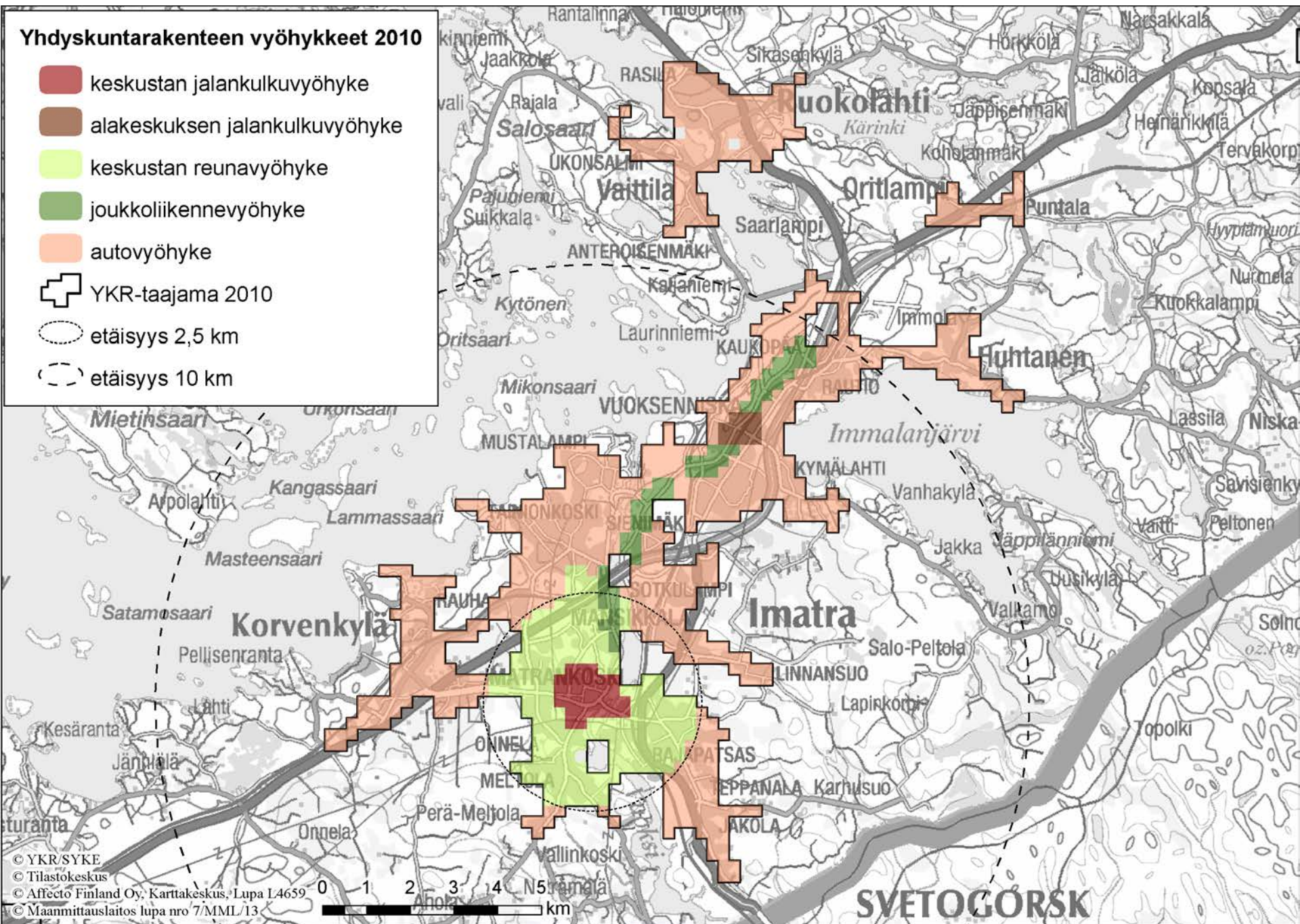
Yhdyskuntarakenteen vyöhykkeet 1990

-  keskustan jalankulkuvyöhyke
-  alakeskuksen jalankulkuvyöhyke
-  keskustan reunavyöhyke
-  joukkoliikennevyöhyke
-  autovyöhyke
-  YKR-taajama 1990
-  etäisyys 2,5 km
-  etäisyys 10 km



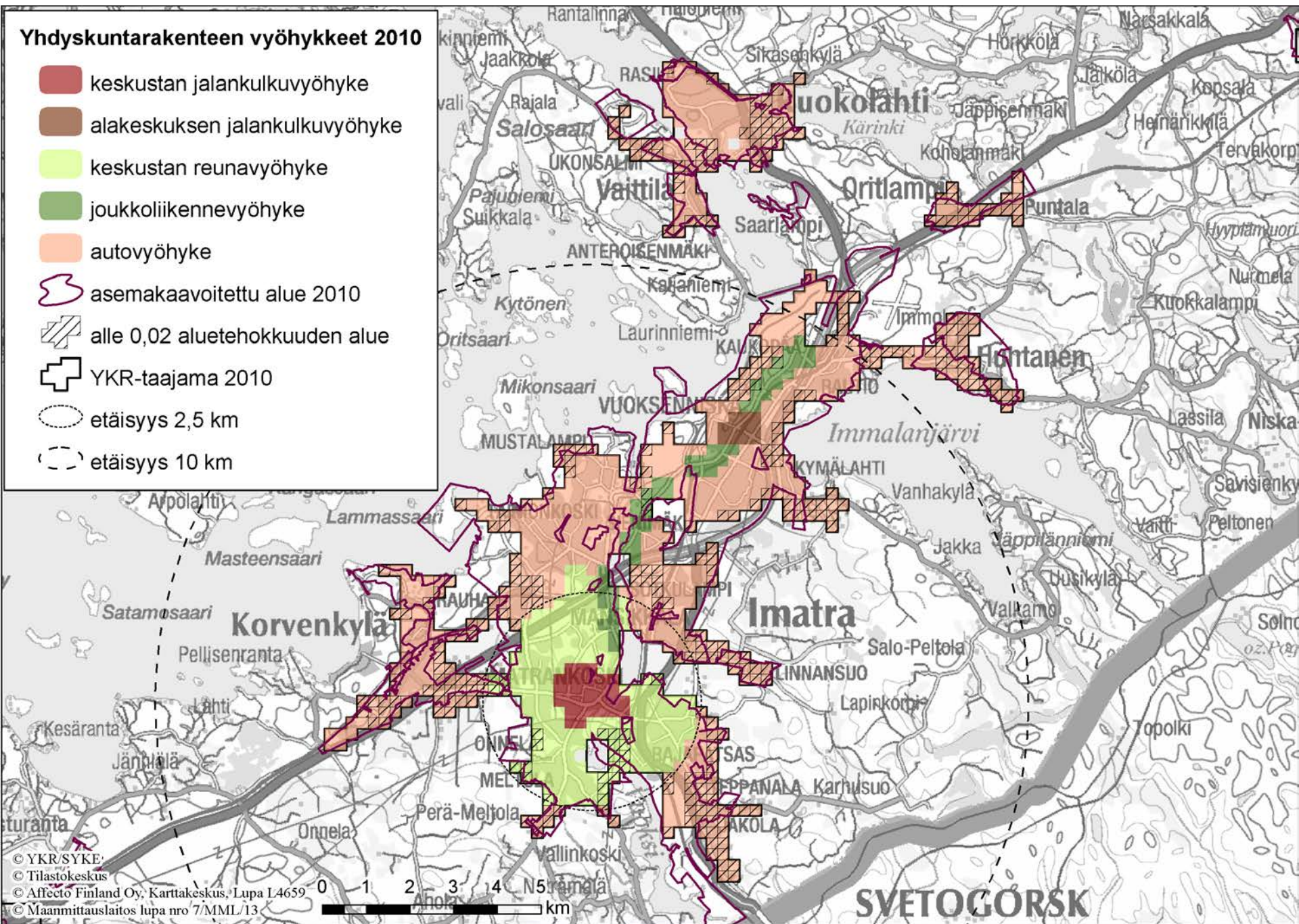
Yhdyskuntarakenteen vyöhykkeet 2010

- keskustan jalankulkuvyöhyke
- alakeskuksen jalankulkuvyöhyke
- keskustan reunavyöhyke
- joukkoliikennevyöhyke
- autovyöhyke
- YKR-taajama 2010
- etäisyys 2,5 km
- etäisyys 10 km



Yhdyskuntarakenteen vyöhykkeet 2010







- keskustan jalankulkuvyöhyke
- alakeskuksen jalankulkuvyöhyke
- keskustan reunavyöhyke
- joukkoliikennevyöhyke
- autovyöhyke
- asemakaavoitettu alue 2010
- alle 0,02 aluetehokkuuden alue
- YKR-taajama 2010
- etäisyys 2,5 km
- etäisyys 10 km

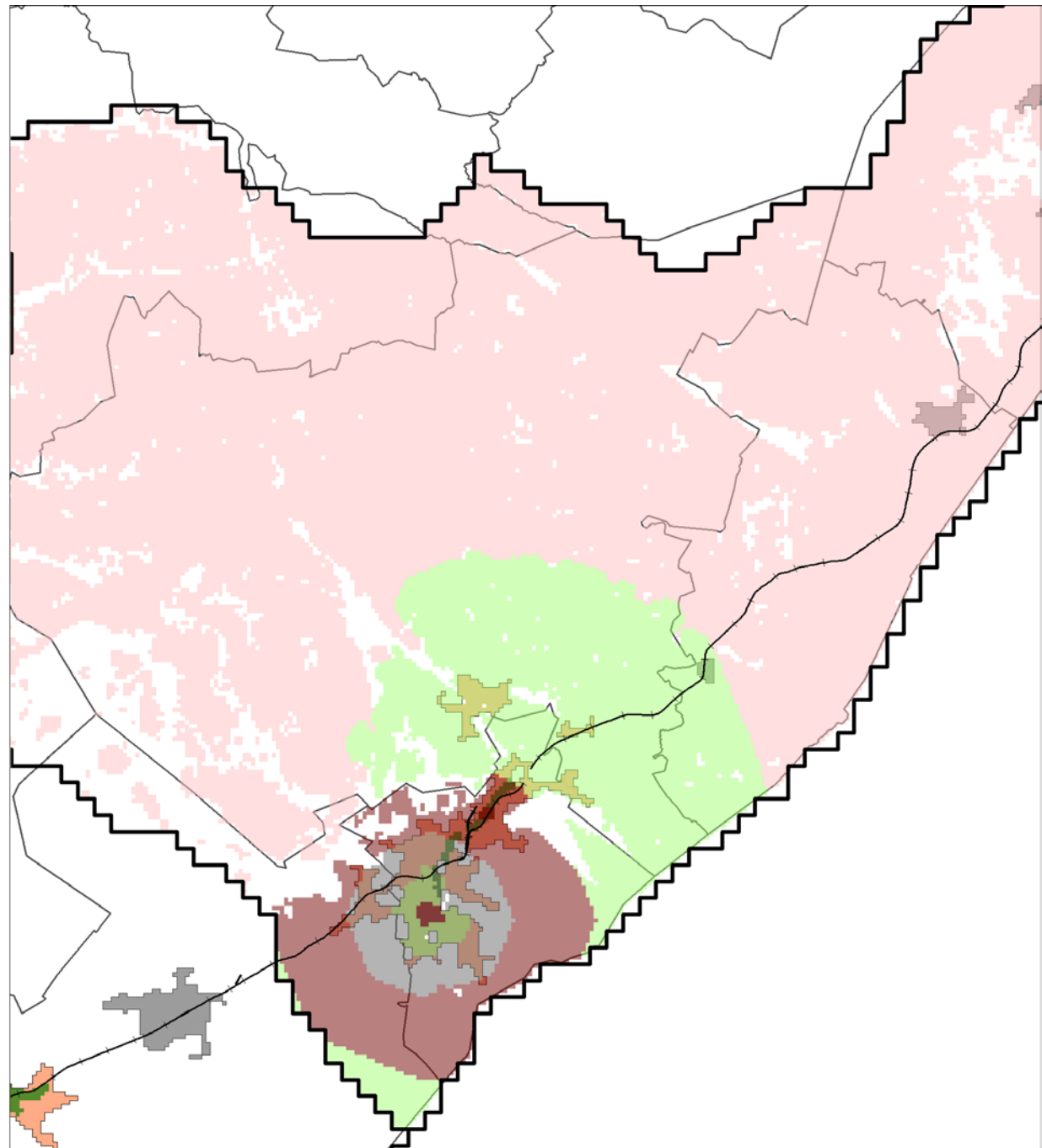


IMATRA

-  Sisempi ydinalue
-  Ulompi ydinalue
-  Kehysalue
-  Maaseutumainen reuna-alue
-  vaikutusalueen ulkoraja
-  kuntaraja

Yhdyskuntarakenteen vyöhykkeet

-  keskustan jalankuluvyöhyke
-  alakeskuksen jalankuluvyöhyke
-  keskustan reunavyöhyke
-  joukkoliikennevyöhyke
-  autovyöhyke
-  muut taajamat



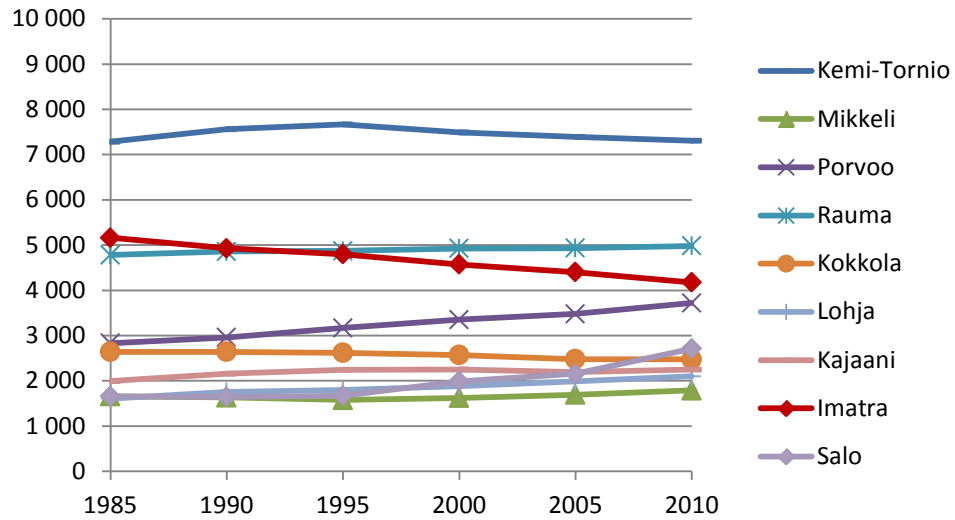
© YKR/SYKE, TK

© Maanmittauslaitos lupa nro 7/MML/13

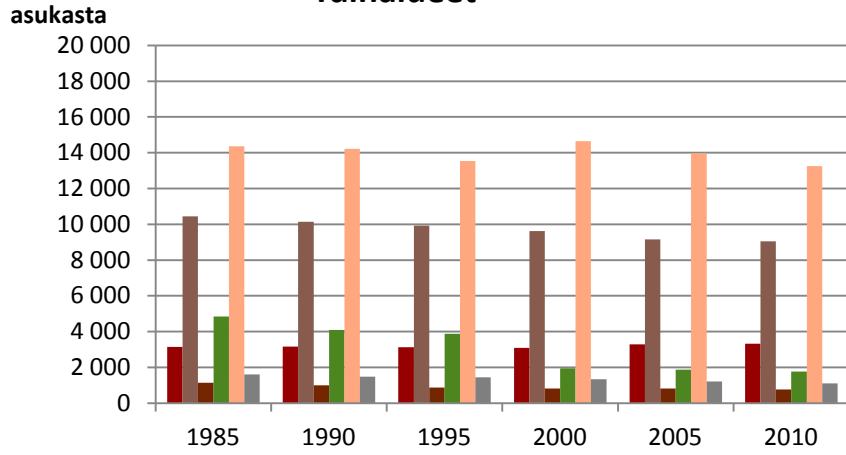
0 5 10 15 20 km



Väestömäärä alle 0,02 aluetehokkuuden taajamissa sekä 500 metrin liepevyöhykkeellä vuoden 2010 kaupunkiseudun taajamista

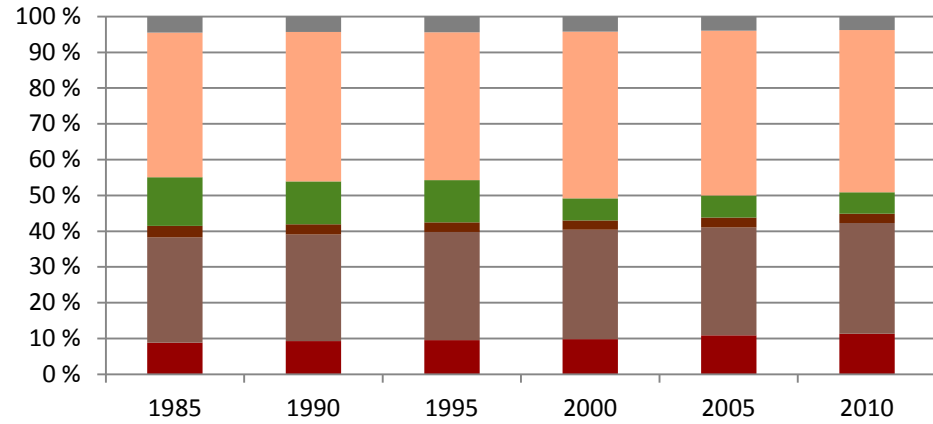


Ydinalueet



- jalankulkuvyöhyke
- keskustan reunavyöhyke
- alakeskuksen jalankulkuvyöhyke
- joukkoliikennevyöhyke
- autovyöhyke
- taajaman ulkopuolinen vyöhyke

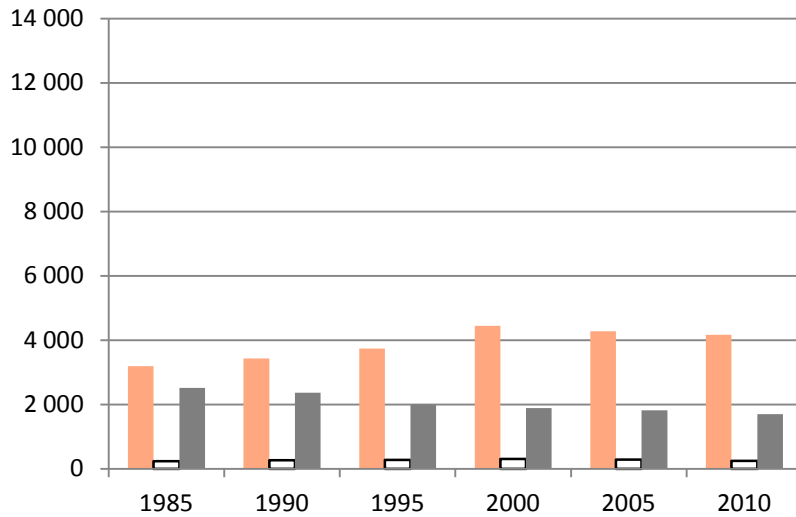
Ydinalueet



- jalankulkuvyöhyke
- keskustan reunavyöhyke
- alakeskuksen jalankulkuvyöhyke
- joukkoliikennevyöhyke
- autovyöhyke
- taajaman ulkopuolinen vyöhyke

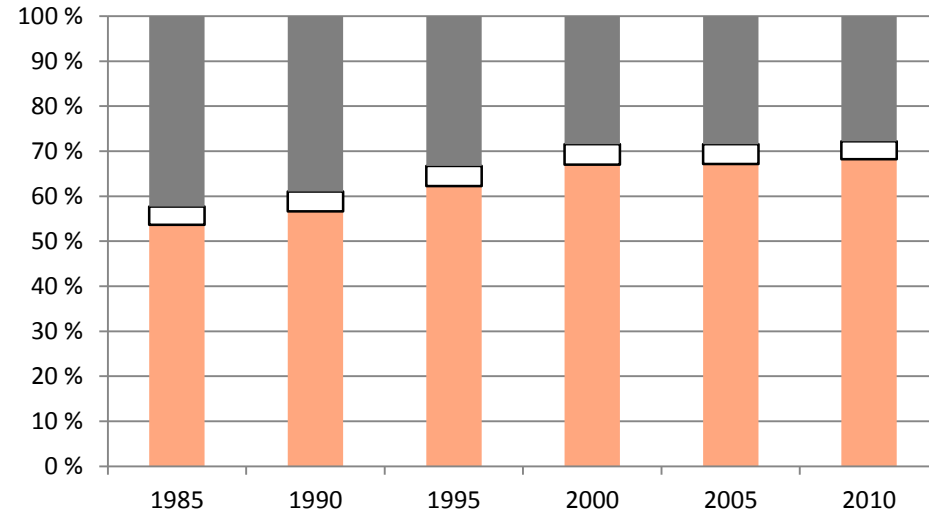
Kehysalue

asukasta



autovyöhyke muu taajama taajaman ulkopuolinen vyöhyke

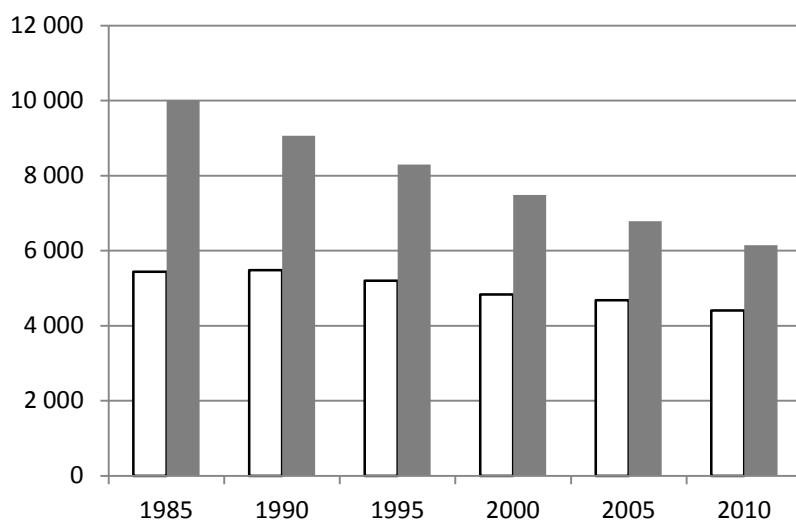
Kehysalue



autovyöhyke muu taajama taajaman ulkopuolinen vyöhyke

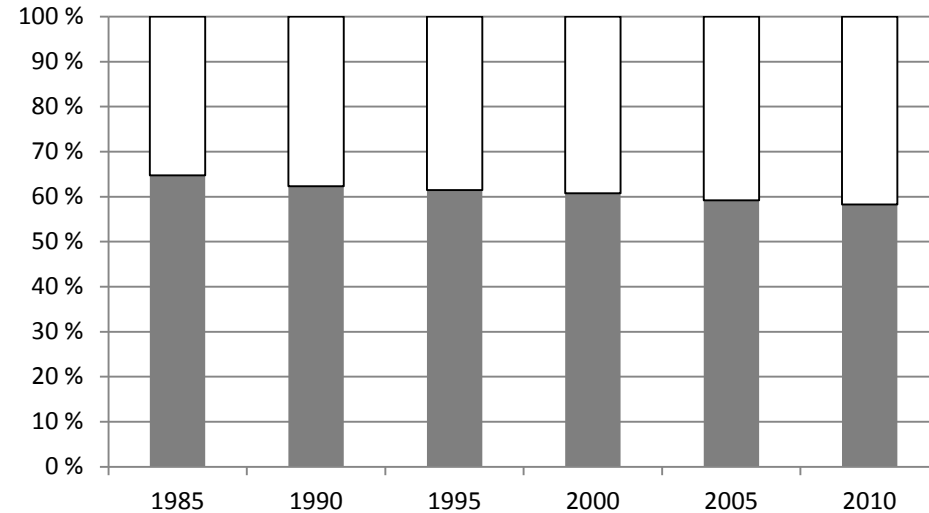
Maaseutumainen reuna-alue

asukasta



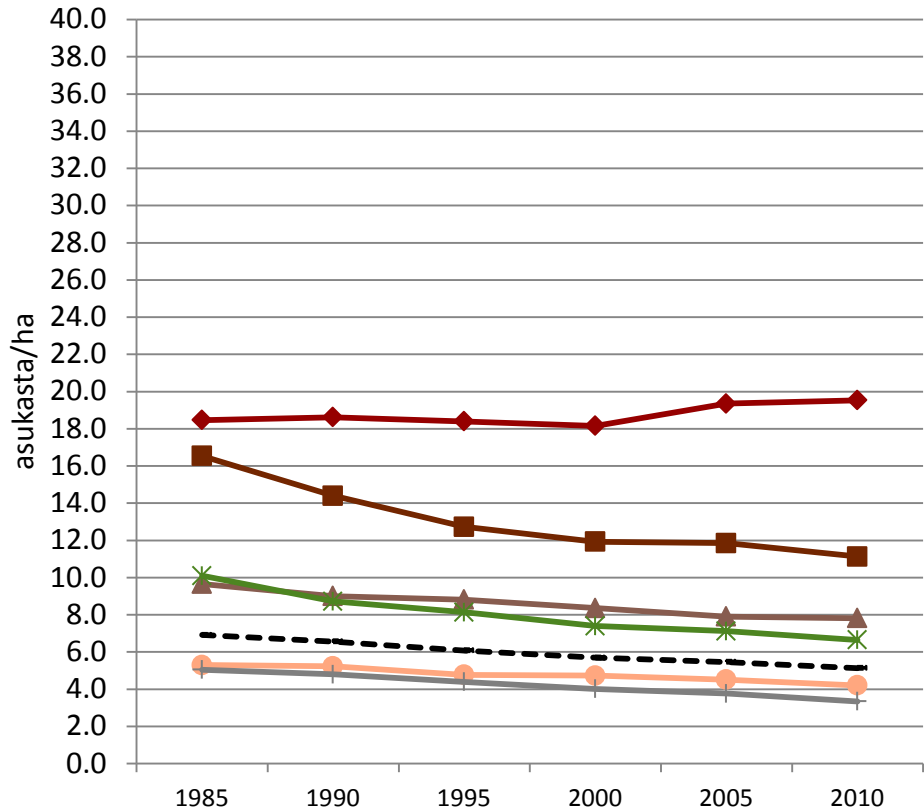
muu taajama taajaman ulkopuolinen vyöhyke

Maaseutumainen reuna-alue



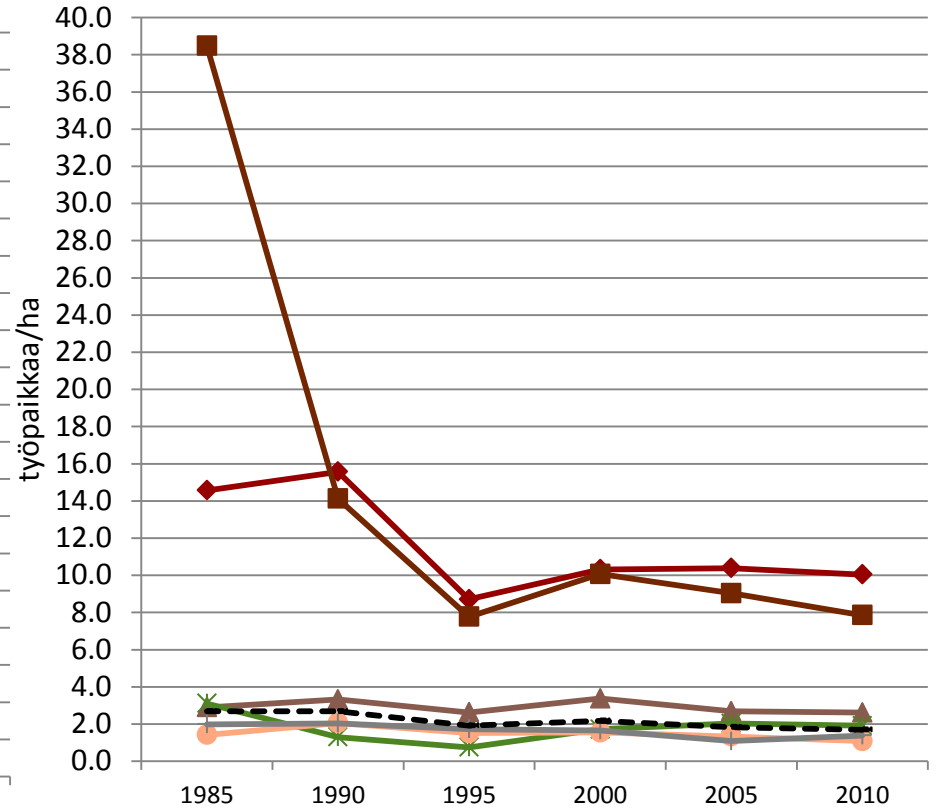
taajaman ulkopuolinen vyöhyke muu taajama

Asukastiheys



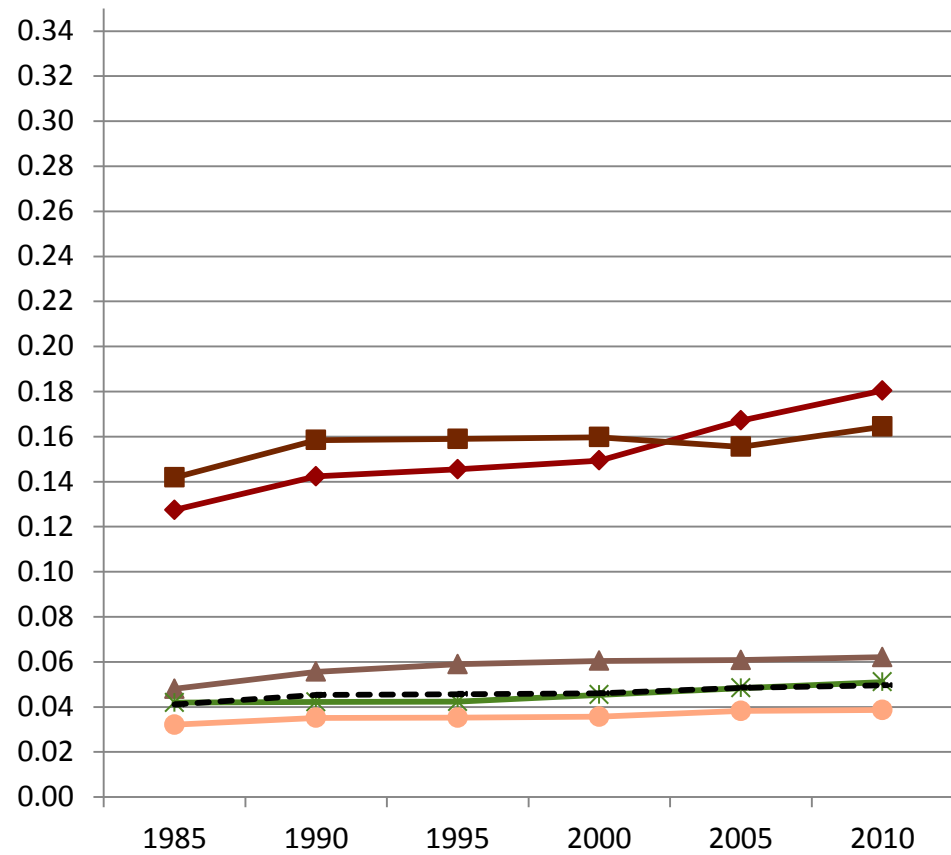
- ◆ keskustan jalankulkuvyöhyke
- alakeskuksen jalankulkuvyöhyke
- ▲ keskustan reunavyöhyke
- * joukkoliikennevyöhyke
- autovyöhyke
- muu taajama
- - - koko alue

Työpaikkatiheys



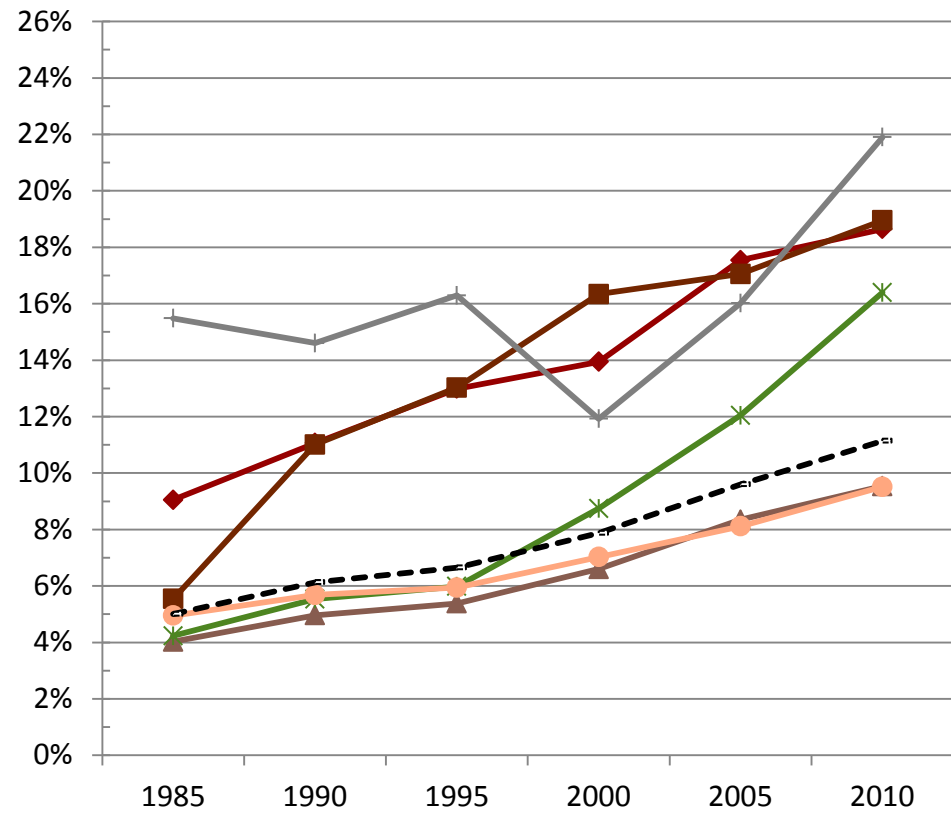
- ◆ keskustan jalankulkuvyöhyke
- alakeskuksen jalankulkuvyöhyke
- ▲ keskustan reunavyöhyke
- * joukkoliikennevyöhyke
- autovyöhyke
- muu taajama
- - - koko alue

Aluetehokkuus



- ◆ keskustan jalankulkuvyöhyke
- alakeskuksen jalankulkuvyöhyke
- ▲ keskustan reunavyöhyke
- ✱ joukkoliikennevyöhyke
- autovyöhyke
- - - koko alue

Yli 74-vuotiaiden osuus



- ◆ keskustan jalankulkuvyöhyke
- alakeskuksen jalankulkuvyöhyke
- ▲ keskustan reunavyöhyke
- ✱ joukkoliikennevyöhyke
- autovyöhyke
- muu taajama
- - - koko alue

Autonomistus 2010

vähintään 2 auton asuntokuntia

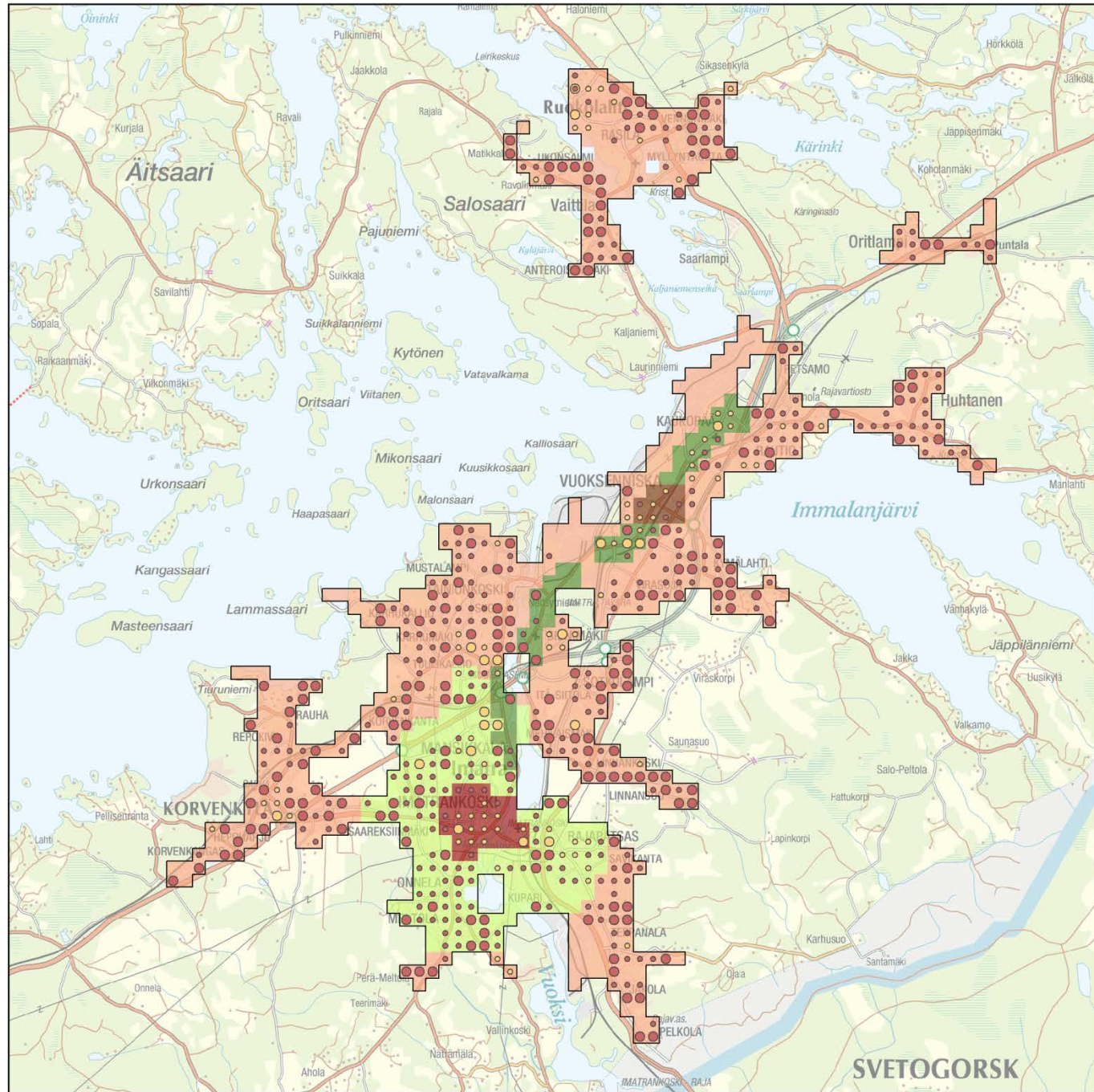
- 30 - 50 %
- > 50 %

autottomia asuntokuntia

- 30 - 50 %
- > 50 %

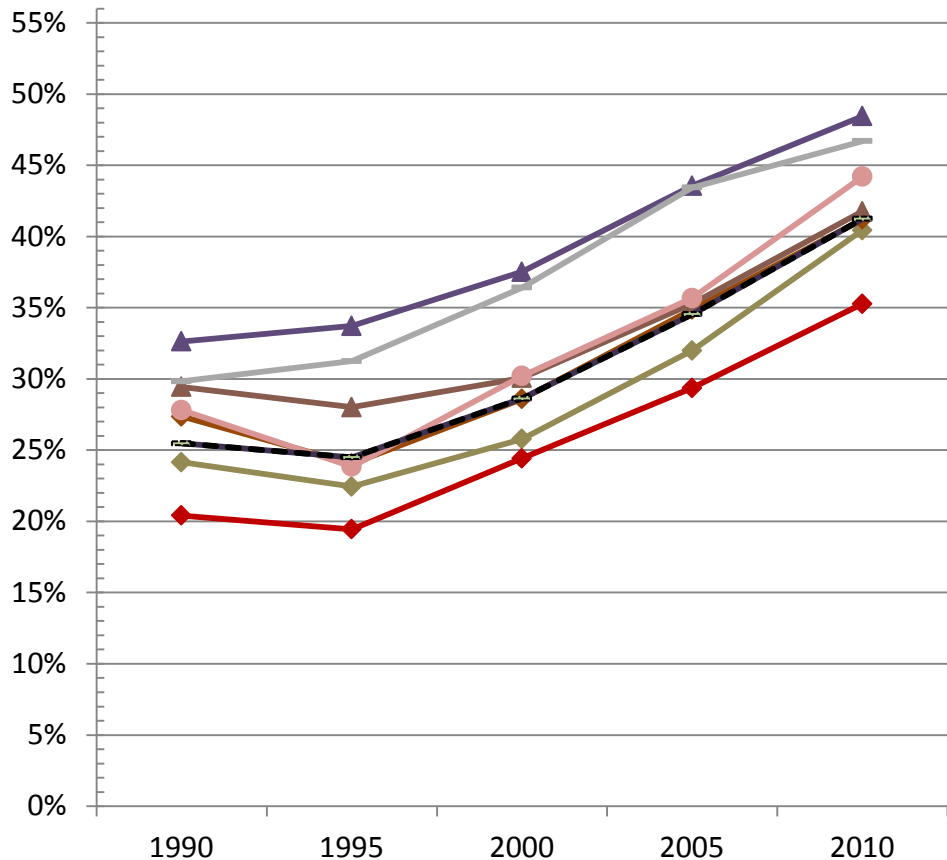
- keskustan jalankulkuvyöhyke
- alakeskuksen jalankulkuvyöhyke
- keskustan reunavyöhyke
- joukkoliikennevyöhyke
- autovyöhyke

© YKR/SYKE
© Tilastokeskus
© Affecto Finland Oy, Karttakeskus, Lupa L4659
© Maanmittauslaitos lupa nro 7/MML/13



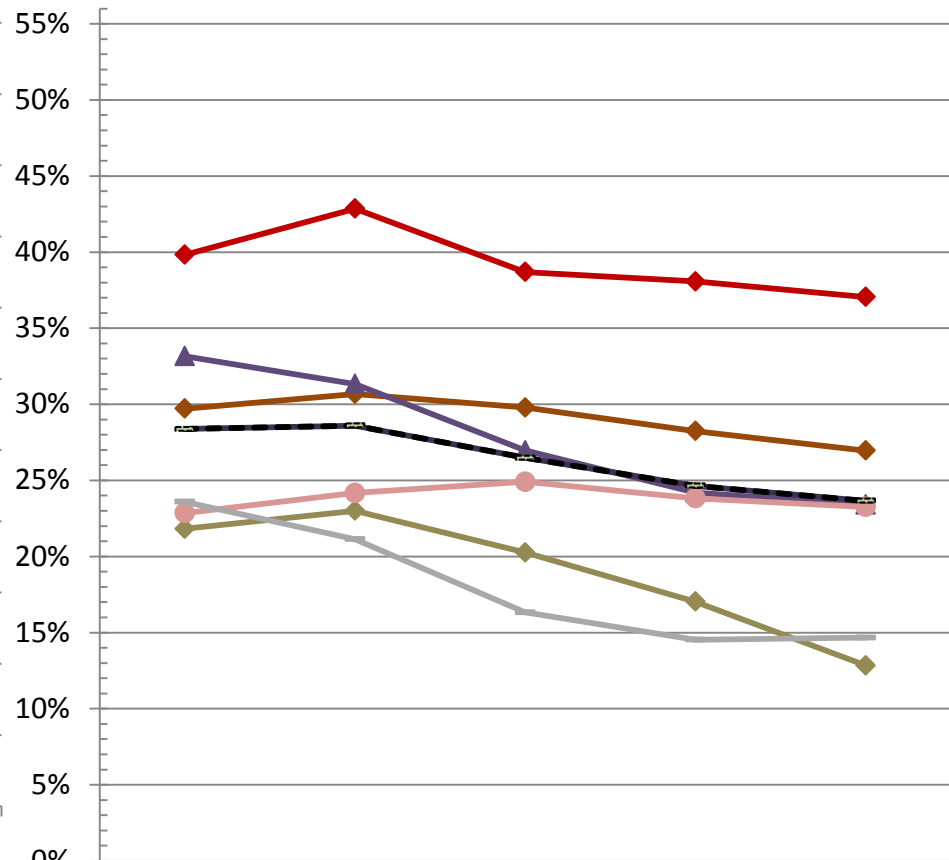
SVETOGORSK

Moniautoisten asutokuntien osuus autovyöhykkeellä



- ◆ Kemi-Tornio
- ◆ Kokkola
- Kajaani
- ◆ Imatra
- ◆ Kaikki kaupunkiseudut
- ◆ Mikkeli
- ▲ Rauma
- Salo
- Seinäjoki

Autottomien asutokuntien osuus joukkoliikennevyöhykkeellä



- ◆ Kemi-Tornio
- ◆ Kokkola
- Kajaani
- ◆ Imatra
- ◆ Kaikki kaupunkiseudut
- ◆ Mikkeli
- ▲ Rauma
- Salo
- Seinäjoki