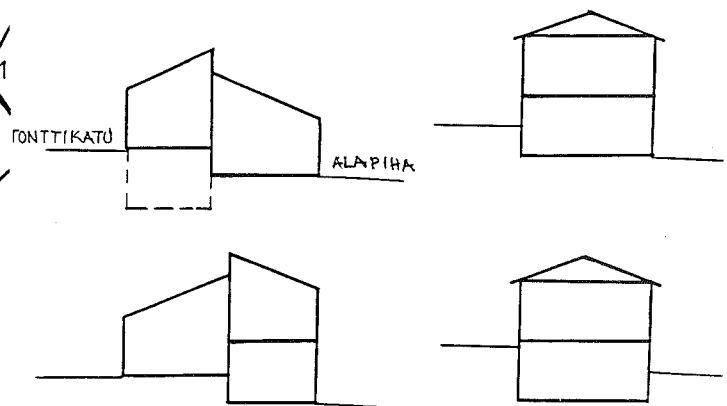
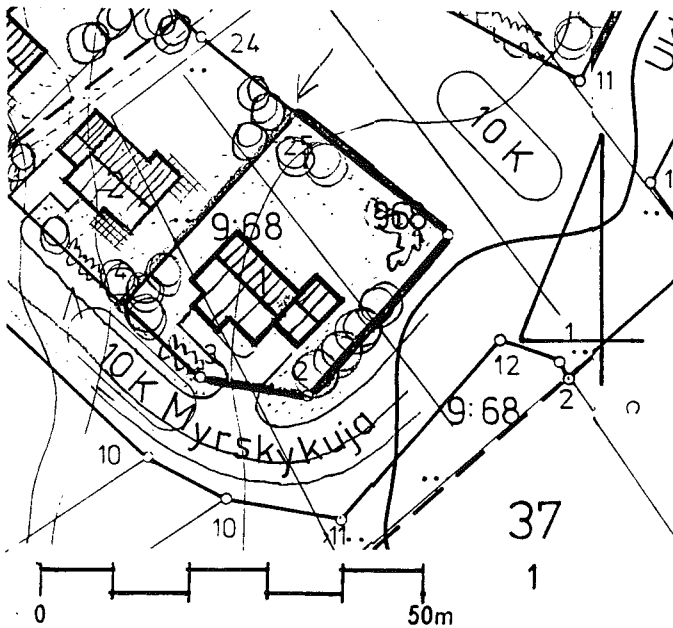




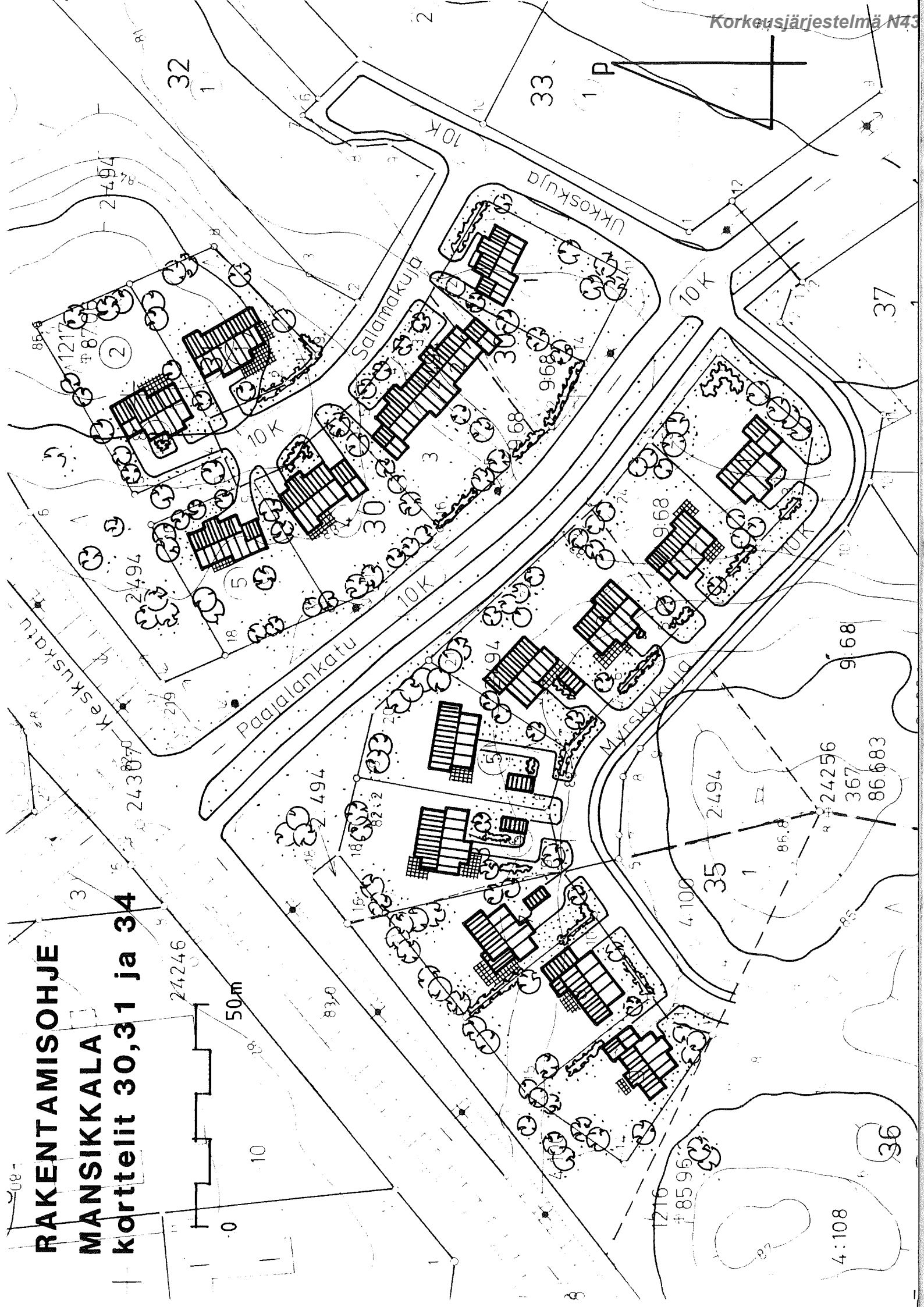
Tontin osoite: Myrskykuja 1

RAKENTAMISOHJE	Hyväksytty Ymp/rak.valv.ltk 14.4.93 (56)		Muutos	
	Kaupunginosa Mansikkala	Kortteli 34	Tontti 1	Lehti 244
	Pinta-ala 844 m ²	Luovuttaja kaupunki	Alueen luonne uusi asuntoalue	
ASEMAKAAVA	Nro 759 (käsittely kesken)	Merkintä AO-1	Rakennusoikeus 250 m ²	



SIJOITUS PERUSRATKAISU	Tontin pienen koon ja maaston korkeusvaihtelujen vuoksi suositellaan asian- tuntevaa yksilöllistä rakennussuunnittelua. Autotalli/-katos voi sijaita asuinrakennuksen yhteydessä tai erillisenä.
KERROSLUKU	1 - 2-kerroksinen talo, jossa lattiatasot on porrastettu kadun ja tontin kor- keuserojen sovittamiseksi (korkeusero n. 0,5 m).
JULKISIVUT	Väriltään vaaleat julkisivut. Värien voimakasta kontrastia tulisi välttää tasapai- noisen lopputuloksen aikaansaamiseksi. Julkisivumateriaaliksi hyväksytään lauta, suorapintainen tiili, rappaus tai pinnoitettu betoni.
KATTO	Vaihtoehdot: - harjakatto, suositellaan epäsymmetristä kattoa - 2-osainen pulpettikatto Kaltevuus 1:2 - 1:2,5.
MUUT OHJEET	Kaukolämpöliittymä tontin 2 rajalla tulisi ottaa huomioon teknisen tilan sijoi- tusta suunniteltaessa. Tontin ja ajoradan välisen alueen hoito jää tontin halti- jan vastuulle. Tontilla kasvavia puita tulee pyrkiä säilyttämään 1/80 tontti-m ² (vrt. asemakaavamääräys).
LISÄTIEDOT OHJEESTA	Kaupunkirakenne tai rakennusvalvonta

**RAKENTAMISOHJE
MANSIKKALA
korttelit 30,31 ja 34**



4:108

36

37

33

32

10P

10K

10K

10K

30

10K

968

968

968

968

968

968

968

968

968

968

968

968

968

968

968

968

968

968

968

968

968

Paajalankatu

Salamakujat

Ukkoskujat

Myrskykujat

Keuskatu

24246

50m

10

830

2494

822

18

15

15

15

15

15

15

15

15

15

15

15

2494

4100

35

1

85.8

85.8

85.8

85.8

85.8

85.8

85.8

85.8

85.8

85.8

24256

367

86683

968

968

968

968

968

968

968

968

968

968

968

968

1216

8596

8596

8596

0.8